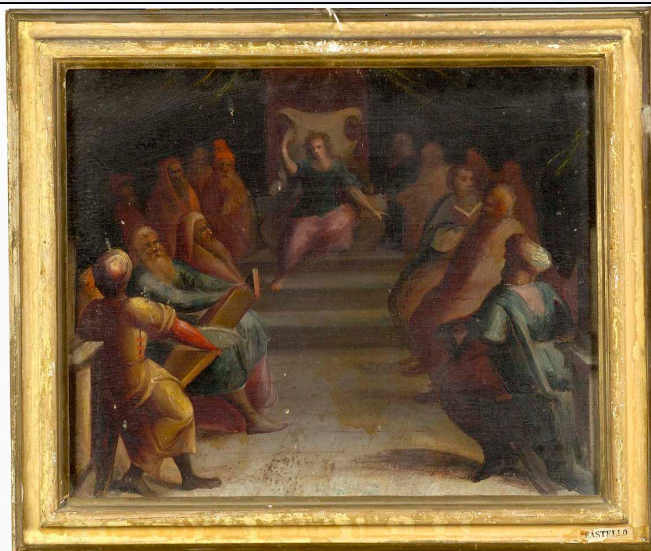


SCHEDA



CD - CODICI

TSK - Tipo Scheda OA

LIR - Livello ricerca C

NCT - CODICE UNIVOCO

NCTR - Codice regione 09

NCTN - Numero catalogo generale 00641335

ESC - Ente schedatore S156

ECP - Ente competente S156

RV - RELAZIONI

ROZ - Altre relazioni 0900641330

OG - OGGETTO

OGT - OGGETTO

OGTD - Definizione dipinto

SGT - SOGGETTO

SGTI - Identificazione disputa di Gesù con i dottori nel tempio

LC - LOCALIZZAZIONE GEOGRAFICO-AMMINISTRATIVA

PVC - LOCALIZZAZIONE GEOGRAFICO-AMMINISTRATIVA ATTUALE

PVCR - Regione Toscana

PVCP - Provincia FI

PVCC - Comune Firenze

LDC - COLLOCAZIONE SPECIFICA

LDCT - Tipologia palazzo

LDCQ - Qualificazione statale

LDCN - Denominazione attuale Palazzo Pitti

LDCC - Complesso di appartenenza Palazzo Pitti e Giardino di Boboli

LDCU - Indirizzo piazza Pitti, 1

LDCM - Denominazione raccolta	Galleria Palatina e Appartamenti Reali
LDCS - Specifiche	deposito, Giandotti, sala 2
UB - UBICAZIONE E DATI PATRIMONIALI	
UBO - Ubicazione originaria	SC
INV - INVENTARIO DI MUSEO O SOPRINTENDENZA	
INVN - Numero	OdA Castello 530
INVD - Data	1911
LA - ALTRE LOCALIZZAZIONI GEOGRAFICO-AMMINISTRATIVE	
TCL - Tipo di localizzazione	luogo di deposito
PRV - LOCALIZZAZIONE GEOGRAFICO-AMMINISTRATIVA	
PRVS - Stato	ITALIA
PRVR - Regione	Toscana
PRVP - Provincia	FI
PRVC - Comune	Firenze
PRL - Altra località	Castello
PRC - COLLOCAZIONE SPECIFICA	
PRCT - Tipologia	villa
PRCD - Denominazione	Villa medicea di Castello
PRD - DATA	
PRDU - Data uscita	1911 post
DT - CRONOLOGIA	
DTZ - CRONOLOGIA GENERICA	
DTZG - Secolo	sec. XVI
DTZS - Frazione di secolo	seconda metà
DTS - CRONOLOGIA SPECIFICA	
DTSI - Da	1550
DTSF - A	1599
DTSL - Validità	ca
DTM - Motivazione cronologia	analisi stilistica
AU - DEFINIZIONE CULTURALE	
ATB - AMBITO CULTURALE	
ATBD - Denominazione	ambito toscano
ATBM - Motivazione dell'attribuzione	analisi stilistica
MT - DATI TECNICI	
MTC - Materia e tecnica	tela/ pittura a olio
MIS - MISURE	
MISU - Unità	cm
MISA - Altezza	34
MISL - Larghezza	41
CO - CONSERVAZIONE	
STC - STATO DI CONSERVAZIONE	

STCC - Stato di conservazione	cattivo
STCS - Indicazioni specifiche	craquelure; gravi cadute del colore
DA - DATI ANALITICI	
DES - DESCRIZIONE	
DESO - Indicazioni sull'oggetto	n.p.
DESI - Codifica Iconclass	73 C 73 2
DESS - Indicazioni sul soggetto	Soggetti sacri: Gesù. Soggetti profani. Figure maschili. Abbigliamento: all'antica. Interno. Elementi architettonici: trono; colonne. Oggetti: tenda; libri.
ISR - ISCRIZIONI	
ISRC - Classe di appartenenza	documentaria
ISRS - Tecnica di scrittura	a pennello
ISRT - Tipo di caratteri	numeri arabi
ISRP - Posizione	retro tela
ISRI - Trascrizione	2659 (nero barrato giallo)
ISR - ISCRIZIONI	
ISRC - Classe di appartenenza	documentaria
ISRS - Tecnica di scrittura	a pennello
ISRT - Tipo di caratteri	numeri arabi
ISRP - Posizione	retro tela
ISRI - Trascrizione	6854 (giallo barrato nero)
ISR - ISCRIZIONI	
ISRC - Classe di appartenenza	documentaria
ISRS - Tecnica di scrittura	a pennello
ISRT - Tipo di caratteri	numeri arabi
ISRP - Posizione	telaio
ISRI - Trascrizione	3131 (nero barrato nero)
ISR - ISCRIZIONI	
ISRC - Classe di appartenenza	documentaria
ISRS - Tecnica di scrittura	a pennello
ISRT - Tipo di caratteri	numeri arabi
ISRP - Posizione	telaio
ISRI - Trascrizione	2512 (nero barrato nero)
ISR - ISCRIZIONI	
ISRC - Classe di appartenenza	documentaria
ISRS - Tecnica di scrittura	a pennello
ISRT - Tipo di caratteri	numeri arabi

ISRP - Posizione	retro cornice
ISRI - Trascrizione	1259 (nero barrato rosa)
ISR - ISCRIZIONI	
ISRC - Classe di appartenenza	documentaria
ISRS - Tecnica di scrittura	a pennello
ISRT - Tipo di caratteri	numeri arabi
ISRP - Posizione	retro cornice
ISRI - Trascrizione	530. (rosa)
ISR - ISCRIZIONI	
ISRC - Classe di appartenenza	documentaria
ISRS - Tecnica di scrittura	a impressione
ISRT - Tipo di caratteri	lettere capitali
ISRP - Posizione	davanti sulla cornice in basso su etichetta cartacea
ISRI - Trascrizione	CASTELLO
NSC - Notizie storico-critiche	L'opera rappresenta la disputa di Cristo con i dottori della legge nel tempio. Il dipinto fa parte di una serie di 14 dipinti (cfr. 00641330), provenienti tutti dai depositi della Villa di Castello, raffiguranti episodi della vita di Cristo e della Vergine. Dall'analisi stilistica, l'autore dei dipinti risulta essere un artista della scuola toscana attivo nella seconda metà del XVI secolo.
TU - CONDIZIONE GIURIDICA E VINCOLI	
CDG - CONDIZIONE GIURIDICA	
CDGG - Indicazione generica	proprietà Stato
CDGS - Indicazione specifica	Ministero per i Beni e le Attività Culturali
DO - FONTI E DOCUMENTI DI RIFERIMENTO	
FTA - DOCUMENTAZIONE FOTOGRAFICA	
FTAX - Genere	documentazione esistente
FTAP - Tipo	fotografia b.n.
FTAN - Codice identificativo	SBAS FI 346398
FTA - DOCUMENTAZIONE FOTOGRAFICA	
FTAX - Genere	documentazione allegata
FTAP - Tipo	fotografia digitale
FTAN - Codice identificativo	SSPM FI 557586
FNT - FONTI E DOCUMENTI	
FNTP - Tipo	inventario
FNTT - Denominazione	Inventario degli Oggetti d'Arte della Real Villa di Castello
FNTD - Data	1911
FNTF - Foglio/Carta	n. 530
FNTN - Nome archivio	SSPSAEPM FI/ Archivio storico della Guardaroba di Palazzo Pitti
FNTS - Posizione	s.s.
FNTI - Codice identificativo	OdA Castello 1911

AD - ACCESSO AI DATI**ADS - SPECIFICHE DI ACCESSO AI DATI****ADSP - Profilo di accesso**

1

ADSM - Motivazione

scheda contenente dati liberamente accessibili

CM - COMPILAZIONE**CMP - COMPILAZIONE****CMPD - Data**

2007

CMPN - Nome

Contini L.

**FUR - Funzionario
responsabile**

Sframeli M.

**FUR - Funzionario
responsabile**

Navarro F.