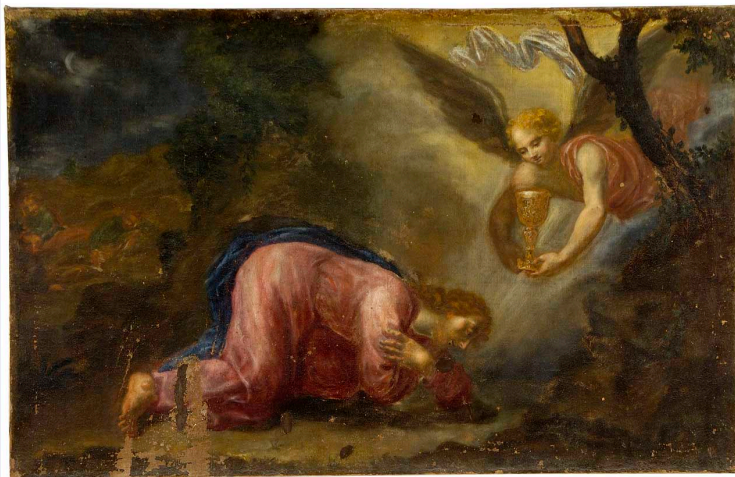


SCHEDA



CD - CODICI

TSK - Tipo Scheda OA

LIR - Livello ricerca C

NCT - CODICE UNIVOCO

NCTR - Codice regione 09

NCTN - Numero catalogo generale 00641985

ESC - Ente schedatore S156

ECP - Ente competente S156

OG - OGGETTO

OGT - OGGETTO

OGTD - Definizione dipinto

SGT - SOGGETTO

SGTI - Identificazione orazione di Cristo nell'orto di Getsemani

LC - LOCALIZZAZIONE GEOGRAFICO-AMMINISTRATIVA

PVC - LOCALIZZAZIONE GEOGRAFICO-AMMINISTRATIVA ATTUALE

PVCR - Regione Toscana

PVCP - Provincia FI

PVCC - Comune Firenze

LDC - COLLOCAZIONE SPECIFICA

LDCT - Tipologia palazzo

LDCQ - Qualificazione statale

LDCN - Denominazione attuale Palazzo Pitti

LDCC - Complesso di appartenenza Palazzo Pitti e Giardino di Boboli

LDCU - Indirizzo piazza Pitti, 1

LDCM - Denominazione raccolta Galleria Palatina e Appartamenti Reali

LDCS - Specifiche depositi Soffittone, Sala 2

UB - UBICAZIONE E DATI PATRIMONIALI

UBO - Ubicazione originaria	SC
------------------------------------	----

DT - CRONOLOGIA**DTZ - CRONOLOGIA GENERICA**

DTZG - Secolo	sec. XVII
----------------------	-----------

DTS - CRONOLOGIA SPECIFICA

DTSI - Da	1600
------------------	------

DTSF - A	1699
-----------------	------

DTSL - Validità	ca
------------------------	----

DTM - Motivazione cronologia	analisi stilistica
-------------------------------------	--------------------

AU - DEFINIZIONE CULTURALE**ATB - AMBITO CULTURALE**

ATBD - Denominazione	ambito fiorentino
-----------------------------	-------------------

ATBM - Motivazione dell'attribuzione	analisi stilistica
---	--------------------

MT - DATI TECNICI

MTC - Materia e tecnica	tela/ pittura a olio
--------------------------------	----------------------

MIS - MISURE

MISU - Unità	cm
---------------------	----

MISA - Altezza	75.5
-----------------------	------

MISL - Larghezza	117.5
-------------------------	-------

CO - CONSERVAZIONE**STC - STATO DI CONSERVAZIONE**

STCC - Stato di conservazione	mediocre
--------------------------------------	----------

STCS - Indicazioni specifiche	rintelato e rintelaiato
--------------------------------------	-------------------------

RS - RESTAURI**RST - RESTAURI**

RSTD - Data	1978 ca.
--------------------	----------

RSTE - Ente responsabile	OPD FI, GR 6282
---------------------------------	-----------------

RSTN - Nome operatore	Ziviani G.
------------------------------	------------

RSTN - Nome operatore	Sostegni L.
------------------------------	-------------

RSTN - Nome operatore	Merlini V.
------------------------------	------------

RSTN - Nome operatore	Martelli G.
------------------------------	-------------

DA - DATI ANALITICI**DES - DESCRIZIONE**

DESO - Indicazioni sull'oggetto	n.p.
--	------

DESI - Codifica Iconclass	73 D 31 2
----------------------------------	-----------

DESS - Indicazioni sul soggetto	Soggetti sacri. Personaggi: Gesù in ginocchio; mani incrociate al petto. F figure: apostoli addormentati; angelo in volo recante il calice. Vegetali: alberi.
--	---

ISR - ISCRIZIONI

ISRC - Classe di appartenenza	documentaria
ISRS - Tecnica di scrittura	NR (recupero pregresso)
ISRP - Posizione	sulla tela, a tergo, cartellino a stampa
ISRI - Trascrizione	GR 6282

ISR - ISCRIZIONI

ISRC - Classe di appartenenza	documentaria
ISRS - Tecnica di scrittura	NR (recupero pregresso)
ISRP - Posizione	sulla tela, a tergo, cartellino a stampa
ISRI - Trascrizione	GR 6282

NSC - Notizie storico-critiche

Il dipinto è stato rintelato e rintelaiato, interventi questi che hanno causato la perdita delle scritte sul retro, compreso un eventuale numero d'inventario. Per questo motivo viene indicato con il numero di GR. L'opera è caratterizzata dal particolare slancio patetico del Cristo nel momento in cui, narra il Vangelo, "si prostrò con la faccia a terra e pregava dicendo: 'Padre mio, se è possibile, passi da me questo calice! Però non come voglio io, ma come vuoi tu!'" (Mt. 26, 39).

TU - CONDIZIONE GIURIDICA E VINCOLI

ACQ - ACQUISIZIONE

ACQT - Tipo acquisizione	legato
ACQN - Nome	collezioni granducali medicee
ACQD - Data acquisizione	1743
ACQL - Luogo acquisizione	FI/ Firenze

CDG - CONDIZIONE GIURIDICA

CDGG - Indicazione generica	proprietà Stato
CDGS - Indicazione specifica	Ministero per i Beni e le Attività Culturali

DO - FONTI E DOCUMENTI DI RIFERIMENTO

FTA - DOCUMENTAZIONE FOTOGRAFICA

FTAX - Genere	documentazione allegata
FTAP - Tipo	fotografia digitale
FTAN - Codice identificativo	SSPM FI 558011

BIB - BIBLIOGRAFIA

BIBX - Genere	bibliografia specifica
BIBA - Autore	Principessa saggia
BIBD - Anno di edizione	2006
BIBH - Sigla per citazione	00010971
BIBN - V., pp., nn.	p. 72

AD - ACCESSO AI DATI

ADS - SPECIFICHE DI ACCESSO AI DATI

ADSP - Profilo di accesso	1
ADSM - Motivazione	scheda contenente dati liberamente accessibili

CM - COMPILAZIONE

CMP - COMPILAZIONE**CMPD - Data**

2006

CMPN - Nome

Palmeri M.

**FUR - Funzionario
responsabile**

Sframeli M.

**FUR - Funzionario
responsabile**

Navarro F.

AN - ANNOTAZIONI**OSS - Osservazioni**

Dipinto senza cornice.