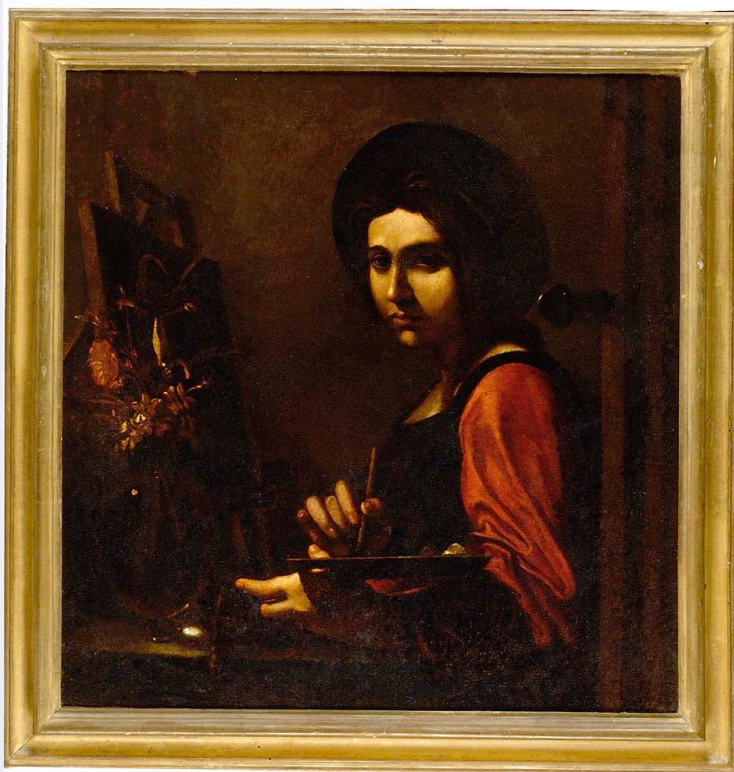


SCHEDA



CD - CODICI

TSK - Tipo Scheda OA

LIR - Livello ricerca C

NCT - CODICE UNIVOCO

NCTR - Codice regione 09

NCTN - Numero catalogo generale 00641215

ESC - Ente schedatore S156

ECP - Ente competente S156

OG - OGGETTO

OGT - OGGETTO

OGTD - Definizione dipinto

SGT - SOGGETTO

SGTI - Identificazione Pittura

LC - LOCALIZZAZIONE GEOGRAFICO-AMMINISTRATIVA

PVC - LOCALIZZAZIONE GEOGRAFICO-AMMINISTRATIVA ATTUALE

PVCR - Regione Toscana

PVCP - Provincia FI

PVCC - Comune Firenze

LDC - COLLOCAZIONE SPECIFICA

LDCT - Tipologia	palazzo
LDCQ - Qualificazione	statale
LDCN - Denominazione attuale	Palazzo Pitti
LDCC - Complesso di appartenenza	Palazzo Pitti e Giardino di Boboli
LDCU - Indirizzo	piazza Pitti, 1
LDCM - Denominazione raccolta	Galleria Palatina e Appartamenti Reali
LDCS - Specifiche	deposito, Giandotti, sala 2

UB - UBICAZIONE E DATI PATRIMONIALI

UBO - Ubicazione originaria	SC
INV - INVENTARIO DI MUSEO O SOPRINTENDENZA	
INVN - Numero	OdA Castello 301
INVD - Data	1911

LA - ALTRE LOCALIZZAZIONI GEOGRAFICO-AMMINISTRATIVE

TCL - Tipo di localizzazione	luogo di provenienza
PRV - LOCALIZZAZIONE GEOGRAFICO-AMMINISTRATIVA	
PRVS - Stato	ITALIA
PRVR - Regione	Toscana
PRVP - Provincia	FI
PRVC - Comune	Firenze
PRC - COLLOCAZIONE SPECIFICA	
PRCT - Tipologia	palazzo
PRCD - Denominazione	Palazzo Pitti
PRCC - Complesso monumentale di appartenenza	Palazzo Pitti e Giardino di Boboli
PRD - DATA	
PRDI - Data ingresso	1702 ante
PRDU - Data uscita	1769 ante

LA - ALTRE LOCALIZZAZIONI GEOGRAFICO-AMMINISTRATIVE

TCL - Tipo di localizzazione	luogo di esposizione
PRV - LOCALIZZAZIONE GEOGRAFICO-AMMINISTRATIVA	
PRVS - Stato	ITALIA
PRVR - Regione	Toscana
PRVP - Provincia	FI
PRVC - Comune	Firenze
PRC - COLLOCAZIONE SPECIFICA	
PRCT - Tipologia	palazzo
PRCQ - Qualificazione	statale
PRCD - Denominazione	Palazzo degli Uffizi
PRCC - Complesso monumentale di	Complesso vasariano

appartenenza	
PRCM - Denominazione raccolta	Galleria degli Uffizi
PRD - DATA	
PRDI - Data ingresso	1769 ante
PRDU - Data uscita	1880 ante
LA - ALTRE LOCALIZZAZIONI GEOGRAFICO-AMMINISTRATIVE	
TCL - Tipo di localizzazione	luogo di deposito
PRV - LOCALIZZAZIONE GEOGRAFICO-AMMINISTRATIVA	
PRVS - Stato	ITALIA
PRVR - Regione	Toscana
PRVP - Provincia	FI
PRVC - Comune	Firenze
PRC - COLLOCAZIONE SPECIFICA	
PRCT - Tipologia	palazzo
PRCQ - Qualificazione	statale
PRCD - Denominazione	Palazzo degli Uffizi
PRCC - Complesso monumentale di appartenenza	Complesso vasariano
PRCM - Denominazione raccolta	Galleria degli Uffizi
PRCS - Specifiche	deposito
PRD - DATA	
PRDI - Data ingresso	1880 ante
PRDU - Data uscita	1911 ante
LA - ALTRE LOCALIZZAZIONI GEOGRAFICO-AMMINISTRATIVE	
TCL - Tipo di localizzazione	luogo di deposito
PRV - LOCALIZZAZIONE GEOGRAFICO-AMMINISTRATIVA	
PRVS - Stato	ITALIA
PRVR - Regione	Toscana
PRVP - Provincia	FI
PRVC - Comune	Firenze
PRL - Altra località	Castello
PRC - COLLOCAZIONE SPECIFICA	
PRCT - Tipologia	villa
PRCD - Denominazione	Villa medicea di Castello
PRD - DATA	
PRDU - Data uscita	1911 post
DT - CRONOLOGIA	
DTZ - CRONOLOGIA GENERICA	
DTZG - Secolo	sec. XVII
DTZS - Frazione di secolo	prima metà

DTS - CRONOLOGIA SPECIFICA

DTSI - Da	1600
DTSF - A	1649
DTSL - Validità	ca
DTM - Motivazione cronologia	bibliografia

AU - DEFINIZIONE CULTURALE**AUT - AUTORE**

AUTM - Motivazione dell'attribuzione	bibliografia
AUTN - Nome scelto	Cavedoni Giacomo
AUTA - Dati anagrafici	1577/ 1660
AUTH - Sigla per citazione	00008783

MT - DATI TECNICI

MTC - Materia e tecnica	tela/ pittura a olio
--------------------------------	----------------------

MIS - MISURE

MISU - Unità	cm
MISA - Altezza	52
MISL - Larghezza	52

CO - CONSERVAZIONE**STC - STATO DI CONSERVAZIONE**

STCC - Stato di conservazione	buono
STCS - Indicazioni specifiche	restaurato

DA - DATI ANALITICI**DES - DESCRIZIONE**

DESO - Indicazioni sull'oggetto	n.p.
DESI - Codifica Iconclass	48 C 51 0
DESS - Indicazioni sul soggetto	Soggetti profani. Personificazioni: Pittura. Abbigliamento: contemporaneo. Interno. Oggetti: tavolozza; pennello; cavalletto; vaso. Vegetali: fiori.

ISR - ISCRIZIONI

ISRC - Classe di appartenenza	documentaria
ISRS - Tecnica di scrittura	a pennello
ISRT - Tipo di caratteri	numeri arabi
ISRP - Posizione	retro tela
ISRI - Trascrizione	2766 (bruno barrato nero)

ISR - ISCRIZIONI

ISRC - Classe di appartenenza	documentaria
ISRS - Tecnica di scrittura	a pennello
ISRT - Tipo di caratteri	numeri arabi

ISRP - Posizione	telaio
ISRI - Trascrizione	4118 (giallo barrato nero)
ISR - ISCRIZIONI	
ISRC - Classe di appartenenza	documentaria
ISRS - Tecnica di scrittura	a pennello
ISRT - Tipo di caratteri	numeri arabi
ISRP - Posizione	telaio
ISRI - Trascrizione	301. (viola)
ISR - ISCRIZIONI	
ISRC - Classe di appartenenza	documentaria
ISRS - Tecnica di scrittura	a pennello
ISRT - Tipo di caratteri	numeri arabi
ISRP - Posizione	telaio
ISRI - Trascrizione	1015 . (nero barrato nero)
ISR - ISCRIZIONI	
ISRC - Classe di appartenenza	documentaria
ISRS - Tecnica di scrittura	a pennello
ISRT - Tipo di caratteri	numeri arabi
ISRP - Posizione	telaio
ISRI - Trascrizione	71 (nero barrato nero)
ISR - ISCRIZIONI	
ISRC - Classe di appartenenza	documentaria
ISRS - Tecnica di scrittura	a pennello
ISRT - Tipo di caratteri	numeri arabi
ISRP - Posizione	telaio
ISRI - Trascrizione	838 . (nero barrato nero)
ISR - ISCRIZIONI	
ISRC - Classe di appartenenza	documentaria
ISRS - Tecnica di scrittura	a impressione
ISRT - Tipo di caratteri	lettere capitali
ISRP - Posizione	telaio su etichetta cartacea
ISRI - Trascrizione	Inventario 1881 R. GALLERIA DEGLI UFFIZI 3a Categoria 57
ISR - ISCRIZIONI	
ISRC - Classe di appartenenza	documentaria
ISRS - Tecnica di scrittura	a matita
ISRT - Tipo di caratteri	corsivo
ISRP - Posizione	telaio su etichetta cartacea
ISRI - Trascrizione	Depositi (rosso)

ISR - ISCRIZIONI**ISRC - Classe di appartenenza**

documentaria

ISRS - Tecnica di scrittura

a impressione

ISRT - Tipo di caratteri

lettere capitali

ISRP - Posizione

telaio su etichetta cartacea

ISRI - Trascrizione

Soprintendenza alle Gallerie - Firenze GABINETTO DEI RESTAURI N.

ISR - ISCRIZIONI**ISRC - Classe di appartenenza**

documentaria

ISRS - Tecnica di scrittura

a matita

ISRT - Tipo di caratteri

numeri arabi

ISRP - Posizione

telaio su etichetta cartacea

ISRI - Trascrizione

4496 (nero barrato rosso)

ISR - ISCRIZIONI**ISRC - Classe di appartenenza**

documentaria

ISRS - Tecnica di scrittura

a pennello

ISRT - Tipo di caratteri

numeri arabi

ISRP - Posizione

retro cornice

ISRI - Trascrizione

905 . (nero barrato rosa)

ISR - ISCRIZIONI**ISRC - Classe di appartenenza**

documentaria

ISRS - Tecnica di scrittura

a penna

ISRT - Tipo di caratteri

numeri arabi

ISRP - Posizione

retro cornice

ISRI - Trascrizione

4496

ISR - ISCRIZIONI**ISRC - Classe di appartenenza**

documentaria

ISRS - Tecnica di scrittura

a matita

ISRT - Tipo di caratteri

corsivo

ISRP - Posizione

retro cornice

ISRI - Trascrizione

...di Castello N. 501

ISR - ISCRIZIONI**ISRC - Classe di appartenenza**

documentaria

ISRS - Tecnica di scrittura

a matita

ISRT - Tipo di caratteri

numeri arabi

ISRP - Posizione

retro cornice

ISRI - Trascrizione

301

ISR - ISCRIZIONI

ISRC - Classe di appartenenza	documentaria
ISRS - Tecnica di scrittura	a matita
ISRT - Tipo di caratteri	corsivo
ISRP - Posizione	retro cornice
ISRI - Trascrizione	autoritratto di artista ignoto

STM - STEMMI, EMBLEMI, MARCHI

STMC - Classe di appartenenza	bollo
STMQ - Qualificazione	amministrativo
STMP - Posizione	retro tela
STMD - Descrizione	NR

NSC - Notizie storico-critiche

Il dipinto è descritto puntualmente come "Allegoria della pittura", al nome del Cavedoni nell'inventario dei quadri di Palazzo Pitti redatto ai primissimi del Settecento (A. S. F., Guardaroba, 1185, c. 563, n. 461). Nel 1769 risulta agli Uffizi (A. G. U., 98, II, n. 461) di dove fu <<rimesso a Castello>>, da dove fu poi passato nei depositi di Palazzo Pitti. L'attribuzione tradizionale è accettabile sulla base del confronto con opere tarde del pittore come la "Discussione del Crocifisso" nella chiesa di San Salvatore di Bologna o il "Beato Riniero che risana gli appestati" dell'Oratorio di Santa Maria della Vita.

TU - CONDIZIONE GIURIDICA E VINCOLI

CDG - CONDIZIONE GIURIDICA

CDGG - Indicazione generica	proprietà Stato
CDGS - Indicazione specifica	Ministero per i Beni e le Attività Culturali

DO - FONTI E DOCUMENTI DI RIFERIMENTO

FTA - DOCUMENTAZIONE FOTOGRAFICA

FTAX - Genere	documentazione esistente
FTAP - Tipo	fotografia b.n.
FTAN - Codice identificativo	SBAS FI 184654

FTA - DOCUMENTAZIONE FOTOGRAFICA

FTAX - Genere	documentazione allegata
FTAP - Tipo	fotografia digitale
FTAN - Codice identificativo	SSPM FI 557568

FNT - FONTI E DOCUMENTI

FNTP - Tipo	inventario
FNTT - Denominazione	Quadri del R. Palazzo Pitti
FNTD - Data	XVIII sec.
FNTF - Foglio/Carta	1185, c. 563, n. 461
FNTN - Nome archivio	Archivio di Stato di Firenze/ Guardaroba medicea
FNTS - Posizione	1185
FNTI - Codice identificativo	ASF GM 1185

FNT - FONTI E DOCUMENTI

FNTP - Tipo	inventario
--------------------	------------

FNTT - Denominazione	Inventario generale di tutte le antichità, pitture e altre preziose rarità che si conservano nella Real Galleria di S.A.R. Pietro Leopoldo I Arciduca d'Austria, Granduca di Toscana etc...
FNTD - Data	1769
FNTF - Foglio/Carta	98, II, n. 461
FNTN - Nome archivio	SSPSAEPM FI/ Biblioteca degli Uffizi
FNTS - Posizione	ms. 98
FNTI - Codice identificativo	Uffizi 1769
FNT - FONTI E DOCUMENTI	
FNTP - Tipo	inventario
FNTT - Denominazione	Inventario generale dei dipinti di magazzino della R. Galleria di Firenze, III categoria
FNTD - Data	1880-1881
FNTF - Foglio/Carta	n. 57 (categoria III)
FNTN - Nome archivio	SSPSAEPM FI/ Ufficio Ricerche
FNTS - Posizione	s.s.
FNTI - Codice identificativo	Uffizi 1881 III cat.
FNT - FONTI E DOCUMENTI	
FNTP - Tipo	inventario
FNTT - Denominazione	Inventario degli Oggetti d'Arte della Real Villa di Castello
FNTD - Data	1911
FNTF - Foglio/Carta	n. 301
FNTN - Nome archivio	SSPSAEPM FI/ Archivio storico della Guardaroba di Palazzo Pitti
FNTS - Posizione	s.s.
FNTI - Codice identificativo	OdA Castello 1911
BIB - BIBLIOGRAFIA	
BIBX - Genere	bibliografia specifica
BIBA - Autore	Pittori bolognesi
BIBD - Anno di edizione	1975
BIBH - Sigla per citazione	00001789
BIBN - V., pp., nn.	pp. 82-83
BIBI - V., tavv., figg.	fig. 31
MST - MOSTRE	
MSTT - Titolo	Pittori bolognesi del Seicento nelle Gallerie di Firenze
MSTL - Luogo	Firenze, Galleria degli Uffizi
MSTD - Data	1975
AD - ACCESSO AI DATI	
ADS - SPECIFICHE DI ACCESSO AI DATI	
ADSP - Profilo di accesso	1
ADSM - Motivazione	scheda contenente dati liberamente accessibili
CM - COMPILAZIONE	
CMP - COMPILAZIONE	
CMPD - Data	2007

CMPN - Nome	Contini L.
FUR - Funzionario responsabile	Sframeli M.
FUR - Funzionario responsabile	Navarro F.