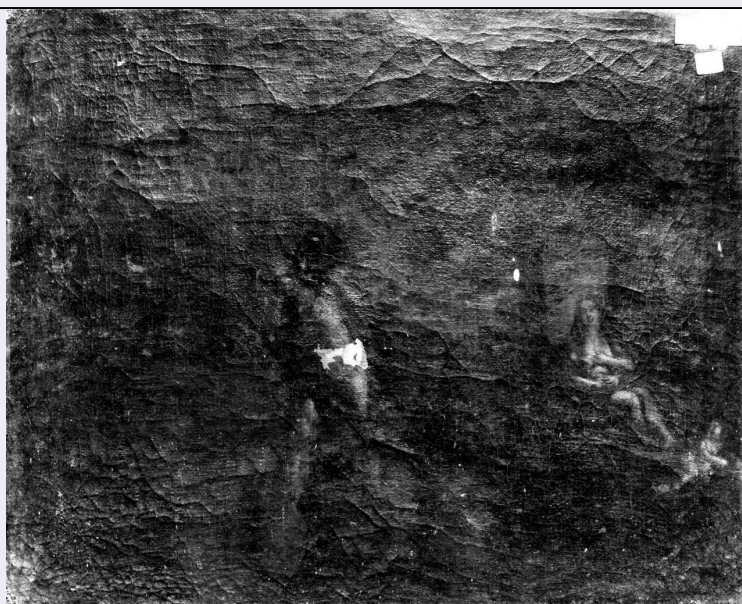


SCHEDA



CD - CODICI

TSK - Tipo Scheda	OA
LIR - Livello ricerca	C
NCT - CODICE UNIVOCO	
NCTR - Codice regione	09
NCTN - Numero catalogo generale	00035149
ESC - Ente schedatore	S156
ECP - Ente competente	S156

OG - OGGETTO

OGT - OGGETTO	
OGTD - Definizione	dipinto
SGT - SOGGETTO	
SGTI - Identificazione	Adamo ed Eva dopo la cacciata dal Paradiso Terrestre

LC - LOCALIZZAZIONE GEOGRAFICO-AMMINISTRATIVA

PVC - LOCALIZZAZIONE GEOGRAFICO-AMMINISTRATIVA ATTUALE

PVCR - Regione	Toscana
PVCP - Provincia	FI
PVCC - Comune	Firenze

LDC - COLLOCAZIONE SPECIFICA

LDCT - Tipologia	palazzo
LDCQ - Qualificazione	statale
LDCN - Denominazione attuale	Palazzo Pitti
LDCC - Complesso di appartenenza	Palazzo Pitti e Giarino di Boboli
LDCU - Indirizzo	piazza Pitti, 1
LDCM - Denominazione raccolta	Galleria Palatina e Appartamenti Reali

LDCS - Specifiche	deposito, Soffittone, sala 5
-------------------	------------------------------

UB - UBICAZIONE E DATI PATRIMONIALI

UBO - Ubicazione originaria	SC
-----------------------------	----

INV - INVENTARIO DI MUSEO O SOPRINTENDENZA

INVN - Numero	Poggio Imperiale 1536
---------------	-----------------------

INVD - Data	1860
-------------	------

LA - ALTRE LOCALIZZAZIONI GEOGRAFICO-AMMINISTRATIVE

TCL - Tipo di localizzazione	luogo di provenienza
------------------------------	----------------------

PRV - LOCALIZZAZIONE GEOGRAFICO-AMMINISTRATIVA

PRVS - Stato	ITALIA
--------------	--------

PRVR - Regione	Toscana
----------------	---------

PRVP - Provincia	FI
------------------	----

PRVC - Comune	Firenze
---------------	---------

PRC - COLLOCAZIONE SPECIFICA

PRCT - Tipologia	palazzo
------------------	---------

PRCM - Denominazione raccolta	Collezione del Gran Principe Ferdinando de' Medici
-------------------------------	--

PRD - DATA

PRDI - Data ingresso	1702 ante
----------------------	-----------

LA - ALTRE LOCALIZZAZIONI GEOGRAFICO-AMMINISTRATIVE

TCL - Tipo di localizzazione	luogo di esposizione
------------------------------	----------------------

PRV - LOCALIZZAZIONE GEOGRAFICO-AMMINISTRATIVA

PRVS - Stato	ITALIA
--------------	--------

PRVR - Regione	Toscana
----------------	---------

PRVP - Provincia	FI
------------------	----

PRVC - Comune	Firenze
---------------	---------

PRC - COLLOCAZIONE SPECIFICA

PRCT - Tipologia	villa
------------------	-------

PRCD - Denominazione	Villa di Poggio Imperiale
----------------------	---------------------------

PRD - DATA

PRDI - Data ingresso	1836 ante
----------------------	-----------

DT - CRONOLOGIA

DTZ - CRONOLOGIA GENERICA

DTZG - Secolo	sec. XVII
---------------	-----------

DTZS - Frazione di secolo	metà
---------------------------	------

DTS - CRONOLOGIA SPECIFICA

DTSI - Da	1640
-----------	------

DTSF - A	1660
----------	------

DTSL - Validità	ca
-----------------	----

DTM - Motivazione cronologia	bibliografia
------------------------------	--------------

AU - DEFINIZIONE CULTURALE

AUT - AUTORE

AUTM - Motivazione	
--------------------	--

dell'attribuzione	bibliografia
AUTN - Nome scelto	Albani Francesco
AUTA - Dati anagrafici	1578/ 1660
AUTH - Sigla per citazione	00003897
MT - DATI TECNICI	
MTC - Materia e tecnica	tela/ pittura a olio
MIS - MISURE	
MISU - Unità	cm
MISA - Altezza	56.5
MISL - Larghezza	71
CO - CONSERVAZIONE	
STC - STATO DI CONSERVAZIONE	
STCC - Stato di conservazione	cattivo
RS - RESTAURI	
RST - RESTAURI	
RSTD - Data	1995
RSTN - Nome operatore	Mariotti
DA - DATI ANALITICI	
DES - DESCRIZIONE	
DESO - Indicazioni sull'oggetto	n.p.
DESI - Codifica Iconclass	71 A 6
DESS - Indicazioni sul soggetto	Soggetti profani. Personaggi. Figure maschili: Adamo; Caino bambino; Abele bambino. Figure femminili: Eva. Abbigliamento: all'antica. Paesaggi. Oggetti: zappa.
ISR - ISCRIZIONI	
ISRC - Classe di appartenenza	documentaria
ISRS - Tecnica di scrittura	a pennello
ISRT - Tipo di caratteri	numeri arabi
ISRP - Posizione	retro tela
ISRI - Trascrizione	983 (nero)
ISR - ISCRIZIONI	
ISRC - Classe di appartenenza	documentaria
ISRS - Tecnica di scrittura	a impressione
ISRT - Tipo di caratteri	numeri arabi
ISRP - Posizione	retro tela su etichetta cartacea
ISRI - Trascrizione	Imp. 1836 N. 823 (barrato minio)
ISR - ISCRIZIONI	
ISRC - Classe di appartenenza	documentaria
ISRS - Tecnica di scrittura	a pennello

ISRT - Tipo di caratteri	numeri arabi
ISRP - Posizione	telaio
ISRI - Trascrizione	3 (giallo)
ISR - ISCRIZIONI	
ISRC - Classe di appartenenza	documentaria
ISRS - Tecnica di scrittura	a pennello
ISRT - Tipo di caratteri	numeri arabi
ISRP - Posizione	telaio
ISRI - Trascrizione	1536. (rosso minio)
ISR - ISCRIZIONI	
ISRC - Classe di appartenenza	documentaria
ISRS - Tecnica di scrittura	a pennello
ISRT - Tipo di caratteri	numeri arabi
ISRP - Posizione	telaio
ISRI - Trascrizione	755 (nero)
ISR - ISCRIZIONI	
ISRC - Classe di appartenenza	documentaria
ISRS - Tecnica di scrittura	a matita
ISRT - Tipo di caratteri	numeri arabi
ISRP - Posizione	telaio
ISRI - Trascrizione	10(?)
ISR - ISCRIZIONI	
ISRC - Classe di appartenenza	documentaria
ISRS - Tecnica di scrittura	a impressione
ISRT - Tipo di caratteri	numeri arabi
ISRP - Posizione	davanti sulla tela su etichetta cartacea
ISRI - Trascrizione	Esp. 141
ISR - ISCRIZIONI	
ISRC - Classe di appartenenza	documentaria
ISRS - Tecnica di scrittura	a impressione
ISRT - Tipo di caratteri	numeri arabi
ISRP - Posizione	davanti sulla tela su etichetta cartacea
ISRI - Trascrizione	Imp. 823
ISR - ISCRIZIONI	
ISRC - Classe di appartenenza	documentaria
ISRS - Tecnica di scrittura	a impressione
ISRT - Tipo di caratteri	numeri arabi
ISRP - Posizione	davanti sulla tela su etichetta cartacea

ISRI - Trascrizione	141
NSC - Notizie storico-critiche	Il dipinto compare, con l'attribuzione all'Albani, nella collezione di Ferdinando de' Medici, figlio di Cosimo III granduca di Toscana, a Palazzo Pitti (Chiarini 1975). Una descrizione più particolareggiata compare anche nel grande inventario generale dei quadri di Palazzo Pitti degli inizi del Settecento (Guard. med. 1185, c. 72). L'opera è citata da Evelina Borea, nel catalogo della mostra di Palazzo Pitti del 1975 sui pittori bolognesi, come perduta. La tela è pervenuta nei depositi del Soffittone in pessime condizioni di conservazione, tanto da essere considerata quasi illeggibile dalla Puglisi (1983), che sembra tuttavia accettarla nel catalogo dell'Albani. Nonostante l'intervento di restauro, effettuato in occasione della mostra di Palazzo Pitti del 1995, il suo stato è sempre problematico, per l'impovertimento e l'usura della superficie pittorica, anche se la visibilità dell'opera è notevolmente migliorata. Attualmente il dipinto presenta delle debolezze di fattura che caratterizzano la più stanca fase tarda della produzione dell'Albani.

TU - CONDIZIONE GIURIDICA E VINCOLI

CDG - CONDIZIONE GIURIDICA

CDGG - Indicazione generica	proprietà Stato
CDGS - Indicazione specifica	detenzione Gallerie degli Uffizi

DO - FONTI E DOCUMENTI DI RIFERIMENTO

FTA - DOCUMENTAZIONE FOTOGRAFICA

FTAX - Genere	documentazione allegata
FTAP - Tipo	fotografia b.n.
FTAN - Codice identificativo	SBAS FI 229398
FTAT - Note	prima del restauro

FTA - DOCUMENTAZIONE FOTOGRAFICA

FTAX - Genere	documentazione allegata
FTAP - Tipo	fotografia digitale
FTAN - Codice identificativo	SSPM FI 563045

FNT - FONTI E DOCUMENTI

FNTP - Tipo	inventario
FNTT - Denominazione	Quadri del R. Palazzo Pitti
FNTD - Data	XVIII sec.
FNTF - Foglio/Carta	c. 72
FNTN - Nome archivio	Archivio di Stato di Firenze/ Guardaroba medicea
FNTS - Posizione	1185
FNTI - Codice identificativo	ASF GM 1185

FNT - FONTI E DOCUMENTI

FNTP - Tipo	inventario
FNTT - Denominazione	Inventario dei Quadri esistenti nell' I. e R. Villa di Poggio Imperiale
FNTD - Data	1836-1860
FNTF - Foglio/Carta	n. 823
FNTN - Nome archivio	Archivio di Stato di Firenze/ Imperiale e Real Corte
FNTS - Posizione	4868

FNTI - Codice identificativo	ASF IRC 4868
FNT - FONTI E DOCUMENTI	
FNTP - Tipo	inventario
FNTT - Denominazione	Inventario delle proprietà (...) nel Regio Istituto della SS. Annunziata in Firenze
FNTD - Data	1870
FNTF - Foglio/Carta	n. 141
FNTN - Nome archivio	Firenze/ Villa di Poggio Imperiale
FNTS - Posizione	s.s.
FNTI - Codice identificativo	Poggio Imperiale 1870
BIB - BIBLIOGRAFIA	
BIBX - Genere	bibliografia specifica
BIBA - Autore	Chiarini M.
BIBD - Anno di edizione	1975
BIBH - Sigla per citazione	00009791
BIBN - V., pp., nn.	p. 95
BIB - BIBLIOGRAFIA	
BIBX - Genere	bibliografia specifica
BIBA - Autore	Pittori bolognesi
BIBD - Anno di edizione	1975
BIBH - Sigla per citazione	00001789
BIBN - V., pp., nn.	p. 102
BIB - BIBLIOGRAFIA	
BIBX - Genere	bibliografia specifica
BIBA - Autore	Puglisi C.R.
BIBD - Anno di edizione	1983
BIBH - Sigla per citazione	00008750
BIBN - V., pp., nn.	n. 256
BIB - BIBLIOGRAFIA	
BIBX - Genere	bibliografia specifica
BIBA - Autore	Capolavori sconosciuti
BIBD - Anno di edizione	1995
BIBH - Sigla per citazione	00010479
BIBN - V., pp., nn.	p. 43
MST - MOSTRE	
MSTT - Titolo	Capolavori sconosciuti a Palazzo Pitti. Restauri di dipinti dal XIV al XVIII secolo
MSTL - Luogo	Firenze, Palazzo Pitti
MSTD - Data	1995
AD - ACCESSO AI DATI	
ADS - SPECIFICHE DI ACCESSO AI DATI	
ADSP - Profilo di accesso	1
ADSM - Motivazione	scheda contenente dati liberamente accessibili

CM - COMPILAZIONE**CMP - COMPILAZIONE**

CMPD - Data	1975
CMPN - Nome	Bellini F.
FUR - Funzionario responsabile	Paolucci A.
FUR - Funzionario responsabile	Navarro F.

RVM - TRASCRIZIONE PER INFORMATIZZAZIONE

RVMD - Data	2006
RVMN - Nome	ARTPAST/ D'Ambra L.

AGG - AGGIORNAMENTO - REVISIONE

AGGD - Data	2009
AGGN - Nome	Contini L.
AGGF - Funzionario responsabile	Navarro F.