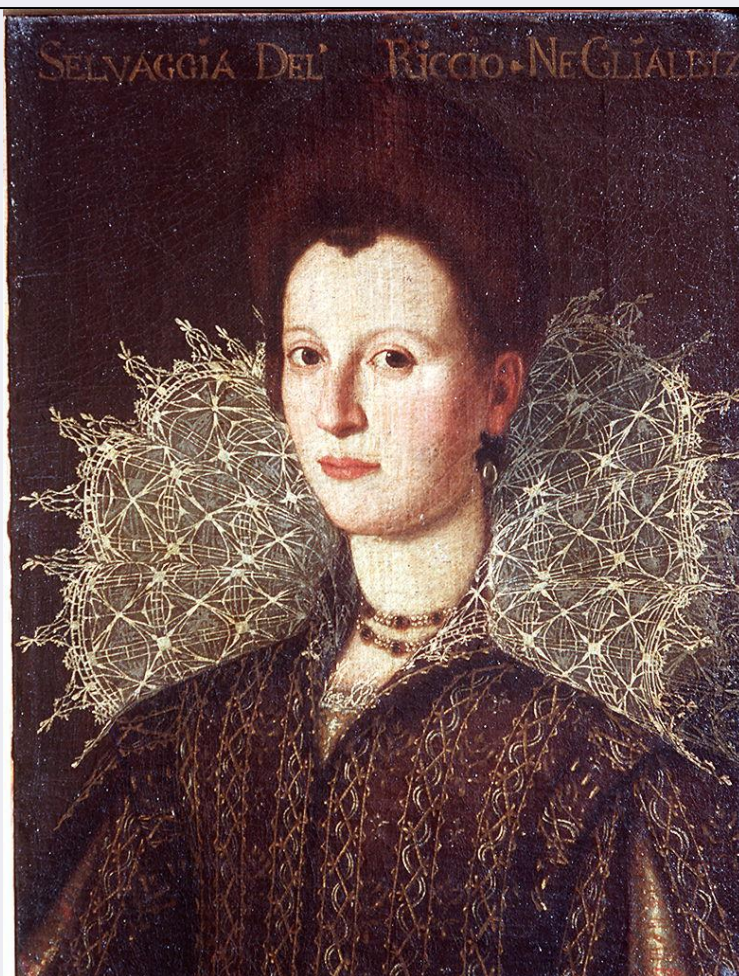


SCHEDA



CD - CODICI

TSK - Tipo Scheda	OA
LIR - Livello ricerca	C
NCT - CODICE UNIVOCO	
NCTR - Codice regione	09
NCTN - Numero catalogo generale	00297204
ESC - Ente schedatore	S156
ECP - Ente competente	S156

RV - RELAZIONI

ROZ - Altre relazioni	0900297215
-----------------------	------------

OG - OGGETTO

OGT - OGGETTO

OGTD - Definizione	dipinto
--------------------	---------

SGT - SOGGETTO

SGTI - Identificazione	ritratto di Selvaggia del Riccio negli Albizi
------------------------	---

LC - LOCALIZZAZIONE GEOGRAFICO-AMMINISTRATIVA

PVC - LOCALIZZAZIONE GEOGRAFICO-AMMINISTRATIVA ATTUALE

PVCR - Regione	Toscana
PVCP - Provincia	FI

PVCC - Comune	Firenze
LDC - COLLOCAZIONE SPECIFICA	
LDCT - Tipologia	palazzo
LDCQ - Qualificazione	statale
LDCN - Denominazione attuale	Palazzo Pitti
LDCC - Complesso di appartenenza	Galleria Palatina e Giardino di Boboli
LDCU - Indirizzo	piazza Pitti, 1
LDCM - Denominazione raccolta	Galleria Palatina e Appartamenti Reali
LDCS - Specifiche	deposito, soffittone, sala 4, carrello 8 sx
UB - UBICAZIONE E DATI PATRIMONIALI	
INV - INVENTARIO DI MUSEO O SOPRINTENDENZA	
INVN - Numero	Inv.1890, 2286
INVD - Data	1890 -
INV - INVENTARIO DI MUSEO O SOPRINTENDENZA	
INVN - Numero	Poggio Imperiale 1078
INVD - Data	1860
LA - ALTRE LOCALIZZAZIONI GEOGRAFICO-AMMINISTRATIVE	
TCL - Tipo di localizzazione	luogo di provenienza
PRV - LOCALIZZAZIONE GEOGRAFICO-AMMINISTRATIVA	
PRVS - Stato	ITALIA
PRVR - Regione	Toscana
PRVP - Provincia	PO
PRVC - Comune	Carmignano
PRVL - Località	ARTIMINO
PRC - COLLOCAZIONE SPECIFICA	
PRCT - Tipologia	villa
PRCD - Denominazione	Villa medicea La Ferdinanda
LA - ALTRE LOCALIZZAZIONI GEOGRAFICO-AMMINISTRATIVE	
TCL - Tipo di localizzazione	luogo di provenienza
PRV - LOCALIZZAZIONE GEOGRAFICO-AMMINISTRATIVA	
PRVS - Stato	ITALIA
PRVR - Regione	Toscana
PRVP - Provincia	FI
PRVC - Comune	Firenze
PRC - COLLOCAZIONE SPECIFICA	
PRCT - Tipologia	villa
PRCD - Denominazione	Villa di Poggio Imperiale
LA - ALTRE LOCALIZZAZIONI GEOGRAFICO-AMMINISTRATIVE	
TCL - Tipo di localizzazione	luogo di provenienza
PRV - LOCALIZZAZIONE GEOGRAFICO-AMMINISTRATIVA	

PRVS - Stato	ITALIA
PRVR - Regione	Toscana
PRVP - Provincia	FI
PRVC - Comune	Firenze
PRC - COLLOCAZIONE SPECIFICA	
PRCT - Tipologia	corridoio
PRCD - Denominazione	Corridoio Vasariano
PRCC - Complesso monumentale di appartenenza	Complesso Vasariano
PRCM - Denominazione raccolta	Galleria degli Uffizi
PRCS - Specifiche	tratto Ponte Vecchio, poi tratto Pitti
LA - ALTRE LOCALIZZAZIONI GEOGRAFICO-AMMINISTRATIVE	
TCL - Tipo di localizzazione	luogo di provenienza
PRV - LOCALIZZAZIONE GEOGRAFICO-AMMINISTRATIVA	
PRVS - Stato	ITALIA
PRVR - Regione	Toscana
PRVP - Provincia	FI
PRVC - Comune	Firenze
PRC - COLLOCAZIONE SPECIFICA	
PRCT - Tipologia	palazzo
PRCD - Denominazione	Palazzo Pitti
PRCC - Complesso monumentale di appartenenza	Palazzo Pitti e Giardino di Boboli
PRCM - Denominazione raccolta	Galleria Palatina e Appartamenti Reali
PRCS - Specifiche	deposito, magazzino occhi
PRD - DATA	
PRDI - Data ingresso	1972/09/18
PRDU - Data uscita	1978/01/23
RO - RAPPORTO	
ROF - RAPPORTO OPERA FINALE/ORIGINALE	
ROFF - Stadio opera	replica con varianti
ROFO - Opera finale /originale	dipinto
ROFS - Soggetto opera finale/originale	Selvaggia del Riccio Albizi
ROFA - Autore opera finale /originale	ambito fiorentino
ROFD - Datazione opera finale/originale	1600/ 1606 ca.
ROFC - Collocazione opera finale/originale	FI/ Firenze/ Gallerie fiorentine, depositi, 1890 n. 2298

DT - CRONOLOGIA**DTZ - CRONOLOGIA GENERICA**

DTZG - Secolo sec. XVII

DTS - CRONOLOGIA SPECIFICA

DTSI - Da 1600

DTSF - A 1606

DTM - Motivazione cronologia documentazione

DTM - Motivazione cronologia bibliografia

AU - DEFINIZIONE CULTURALE**ATB - AMBITO CULTURALE**

ATBD - Denominazione ambito fiorentino

ATBM - Motivazione dell'attribuzione bibliografia

CMM - COMMITTENZA

CMMN - Nome Cristina di Lorena

CMMD - Data 1600 ca.

CMMC - Circostanza serie ritratti di dame

CMMF - Fonte documenti/ bibliografia

MT - DATI TECNICI

MTC - Materia e tecnica tela/ pittura a olio

MIS - MISURE

MISU - Unità cm

MISA - Altezza 58.5

MISL - Larghezza 44.5

CO - CONSERVAZIONE**STC - STATO DI CONSERVAZIONE**

STCC - Stato di conservazione discreto

DA - DATI ANALITICI**DES - DESCRIZIONE**

DESO - Indicazioni sull'oggetto n.p.

DESI - Codifica Iconclass 61 BB 2 (SELVAGGIA DEL RICCIO ALBIZI) (+52)

DESS - Indicazioni sul soggetto Soggetti profani. Ritratti. Personaggi: Selvaggia del Riccio Albizi. Abbigliamento: sopravveste ricamata; veste broccata a scollo quadrato; maniche a gozzo; gorgiera.

ISR - ISCRIZIONI

ISRC - Classe di appartenenza documentaria

ISRS - Tecnica di scrittura a pennello

ISRT - Tipo di caratteri numeri arabi

ISRP - Posizione sul davanti della tela in alto

ISRI - Trascrizione SELVAGGIA DEL RICCIO. NEGLI ALBIZI

ISR - ISCRIZIONI

ISRC - Classe di appartenenza	documentaria
ISRS - Tecnica di scrittura	a pennello
ISRT - Tipo di caratteri	numeri arabi
ISRP - Posizione	sul retro della tela
ISRI - Trascrizione	n.° 1790.A. (barrato nero)
ISR - ISCRIZIONI	
ISRC - Classe di appartenenza	documentaria
ISRS - Tecnica di scrittura	a pennello
ISRT - Tipo di caratteri	numeri arabi
ISRP - Posizione	sul telaio
ISRI - Trascrizione	1078 (rosso minio)
ISR - ISCRIZIONI	
ISRC - Classe di appartenenza	documentaria
ISRS - Tecnica di scrittura	a pennello
ISRT - Tipo di caratteri	numeri arabi
ISRP - Posizione	sul telaio
ISRI - Trascrizione	15 (giallo)
ISR - ISCRIZIONI	
ISRC - Classe di appartenenza	documentaria
ISRS - Tecnica di scrittura	a pennello
ISRT - Tipo di caratteri	numeri arabi
ISRP - Posizione	sul telaio
ISRI - Trascrizione	3 (nero)
ISR - ISCRIZIONI	
ISRC - Classe di appartenenza	documentaria
ISRS - Tecnica di scrittura	a pennello
ISRT - Tipo di caratteri	numeri arabi
ISRP - Posizione	sul telaio
ISRI - Trascrizione	258 (nero)
ISR - ISCRIZIONI	
ISRC - Classe di appartenenza	documentaria
ISRS - Tecnica di scrittura	a pennello
ISRT - Tipo di caratteri	numeri arabi
ISRP - Posizione	sul telaio
ISRI - Trascrizione	42 (nero barrato nero)
ISR - ISCRIZIONI	
ISRC - Classe di appartenenza	documentaria

ISRS - Tecnica di scrittura	a pennello
ISRT - Tipo di caratteri	numeri arabi
ISRP - Posizione	sul telaio
ISRI - Trascrizione	564(?) (nero barrato rosso bruno)
ISR - ISCRIZIONI	
ISRC - Classe di appartenenza	documentaria
ISRS - Tecnica di scrittura	a stampa
ISRT - Tipo di caratteri	lettere capitali
ISRP - Posizione	sul telaio su cartellino
ISRI - Trascrizione	IMPERIALE 1152 ANNO 1836
ISR - ISCRIZIONI	
ISRC - Classe di appartenenza	documentaria
ISRS - Tecnica di scrittura	a pennello
ISRT - Tipo di caratteri	numeri arabi
ISRP - Posizione	sulla cornice
ISRI - Trascrizione	174. (nero)
NSC - Notizie storico-critiche	<p>I ritratti della serie detta delle bellezze di Artimino sono pervenuti in doppia versione, al 'petto' e al 'gomito'. Una delle due versioni era probabilmente destinata alle nobildonne o alle loro famiglie. La serie, iniziata alla fine del secolo XVI, fu terminata entro il 1638. Il nucleo principale (quarantaquattro ritratti) è databile comunque entro il 1606. Infatti dai documenti pubblicati dal Chappel si ricava che una prima serie di ventitré ritratti fu pagata nel 1601 e una seconda di ventuno tra il 1603 e il 1606. In alcuni pagamenti della seconda serie (certamente copia della prima), compare il nome di Achille di Baldassarr Granre pittore della bottega di Jacopo Ligozzi, attivo come ritrattista per i Medici. Dai documenti si deduce che sono probabilmente suoi i ritratti di Settimia Magalotti, Maria Pucci, Ludovica Antinori Falconetti, Maddalena Strozzi Bardi, Costanza Lioni Ricci, dei quali sono conservati solo gli ultimi due. Non potendo però stabilire con certezza quale sia la serie originale e quale la copia (anche se è più probabile che l'originale sia la versione al gomito) non si può determinare quali ritratti abbia eseguito il Granre. Per quanto riguarda i dipinti documentati nel 1601, il Chappell fa il nome di Matteo Confortini, pittore noto per pagamenti di ritratti non meglio precisati, attivo negli anni fra il 1585 e il 1633. Ma in una lettera del 28 maggio 1600 al Granduca Ferdinando (ASF, Mediceo 5962, c. 523), Cristina di Lorena nomina come artista scelto per l'esecuzione della serie, un certo "Zoppo pittore" che potrebbe essere Francesco Mati citato dal Gabburri proprio come 'Zoppo' e che era allievo di Alessandro Allori. A parte l'identificazione dei nomi, nella serie sono individuabili, secondo la Meloni, due mani, una più antiquata e rigida nei ritratti delle dame col doppio collo di merletti, e una più moderna nei ritratti delle donne col colletto più rigonfio e con gli orecchini a grappolo d'uva. Nel 1676, trentasei tele sono registrate nell'Inventario generale della Guardaroba e poco dopo trenta (le stesse ?) entrarono in Galleria. In data imprecisata alcuni ritratti giunsero al Poggio Imperiale dove furono inventariati nel 1836 e anche nel 1860. Alcuni ritratti tornati agli Uffizi furono nuovamente inventariati nel 1890. Altre tele mantengono invece solo il numero di Poggio Imperiale, dove ancora sono</p>

conservati dieci dipinti. Il dipinto in esame costituisce la versione 'al petto' dei due dipinti, ossia quello la critica ritiene realizzato per primo.

TU - CONDIZIONE GIURIDICA E VINCOLI

CDG - CONDIZIONE GIURIDICA

CDGG - Indicazione generica	proprietà Stato
CDGS - Indicazione specifica	Ministero per i Beni e le Attività Culturali

DO - FONTI E DOCUMENTI DI RIFERIMENTO

FTA - DOCUMENTAZIONE FOTOGRAFICA

FTAX - Genere	documentazione esistente
FTAP - Tipo	fotografia b.n.
FTAN - Codice identificativo	SBAS FI 137137

FTA - DOCUMENTAZIONE FOTOGRAFICA

FTAX - Genere	documentazione allegata
FTAP - Tipo	diapositiva colore
FTAN - Codice identificativo	ex art. 15 n. 3420

FTA - DOCUMENTAZIONE FOTOGRAFICA

FTAX - Genere	documentazione allegata
FTAP - Tipo	fotografia digitale
FTAN - Codice identificativo	SSPM FI 558082

FNT - FONTI E DOCUMENTI

FNTP - Tipo	inventario
FNTT - Denominazione	Inventario dei Quadri esistenti nell' I. e R. Villa di Poggio Imperiale
FNTD - Data	1836-1860
FNTF - Foglio/Carta	n. 1152
FNTN - Nome archivio	Archivio di Stato di Firenze/ Imperiale e Real Corte
FNTS - Posizione	4868
FNTI - Codice identificativo	ASF IRC 4868

FNT - FONTI E DOCUMENTI

FNTP - Tipo	inventario
FNTT - Denominazione	Inventario generale dei dipinti posseduti della R. Galleria di Firenze. Volume unico (corridore che unisce le due Gallerie)
FNTD - Data	1882
FNTF - Foglio/Carta	n. 27
FNTN - Nome archivio	SSPSAEPM FI/ Ufficio Ricerche
FNTS - Posizione	s.s.
FNTI - Codice identificativo	Uffizi 1882 vasariano

BIB - BIBLIOGRAFIA

BIBX - Genere	bibliografia di confronto
BIBA - Autore	Chappell M.
BIBD - Anno di edizione	1981
BIBH - Sigla per citazione	00001834
BIBN - V., pp., nn.	pp. 59-64

BIB - BIBLIOGRAFIA

BIBX - Genere	bibliografia specifica
BIBA - Autore	Palazzo Vecchio
BIBD - Anno di edizione	1980
BIBH - Sigla per citazione	00000543
BIBN - V., pp., nn.	p. 306 n. 629

BIB - BIBLIOGRAFIA

BIBX - Genere	bibliografia specifica
BIBA - Autore	Pieraccini E.
BIBD - Anno di edizione	1914
BIBH - Sigla per citazione	00007939
BIBN - V., pp., nn.	p. 228 n. 1238

BIB - BIBLIOGRAFIA

BIBX - Genere	bibliografia specifica
BIBA - Autore	Uffizi catalogo
BIBD - Anno di edizione	1980
BIBH - Sigla per citazione	00000848
BIBN - V., pp., nn.	p. 712 n. Ic 711

MST - MOSTRE

MSTT - Titolo	Firenze e la Toscana dei Medici nell'Europa del Cinquecento. Palazzo Vecchio: committenza e collezionismo medicei
MSTL - Luogo	Firenze
MSTD - Data	1980

AD - ACCESSO AI DATI**ADS - SPECIFICHE DI ACCESSO AI DATI**

ADSP - Profilo di accesso	1
ADSM - Motivazione	scheda contenente dati liberamente accessibili

CM - COMPILAZIONE**CMP - COMPILAZIONE**

CMPD - Data	1987
CMPN - Nome	Triarico M.
FUR - Funzionario responsabile	Damiani G.

AGG - AGGIORNAMENTO - REVISIONE

AGGD - Data	2006
AGGN - Nome	ARTPAST
AGGF - Funzionario responsabile	NR (recupero pregresso)

AGG - AGGIORNAMENTO - REVISIONE

AGGD - Data	2007
AGGN - Nome	Romagnoli G.
AGGF - Funzionario responsabile	Navarro F.