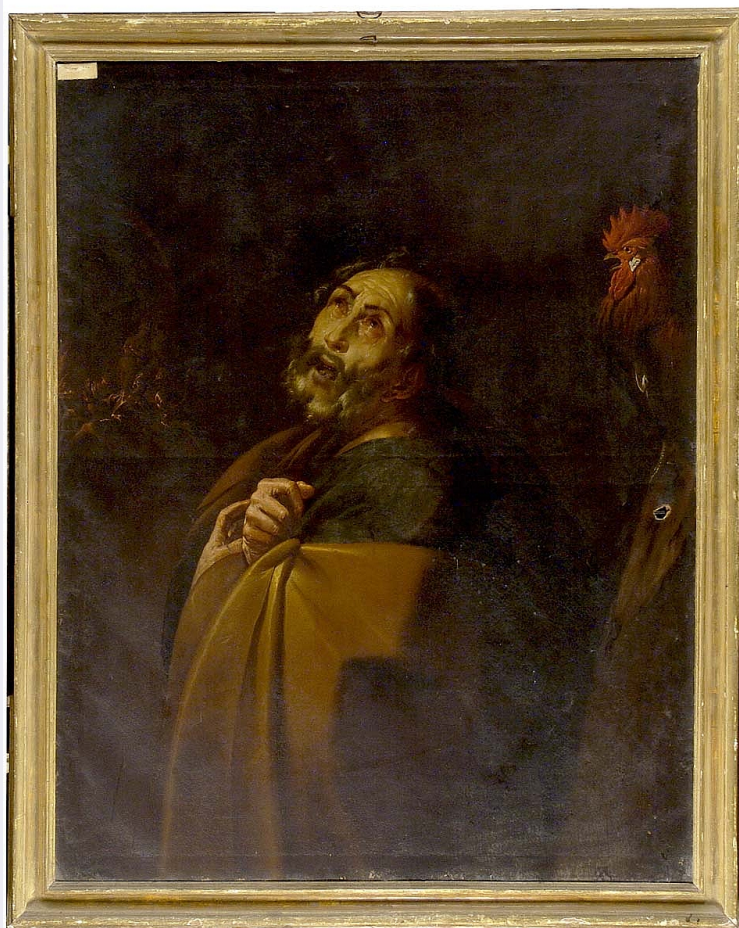


SCHEDA



CD - CODICI

TSK - Tipo Scheda	OA
LIR - Livello ricerca	C
NCT - CODICE UNIVOCO	
NCTR - Codice regione	09
NCTN - Numero catalogo generale	00642362
ESC - Ente schedatore	S156
ECP - Ente competente	S156

OG - OGGETTO

OGT - OGGETTO	
OGTD - Definizione	dipinto
SGT - SOGGETTO	
SGTI - Identificazione	pentimento di San Pietro

LC - LOCALIZZAZIONE GEOGRAFICO-AMMINISTRATIVA

PVC - LOCALIZZAZIONE GEOGRAFICO-AMMINISTRATIVA ATTUALE	
PVCR - Regione	Toscana
PVCP - Provincia	FI
PVCC - Comune	Firenze

LDC - COLLOCAZIONE SPECIFICA

LDCT - Tipologia	palazzo
LDCQ - Qualificazione	statale
LDCN - Denominazione attuale	Palazzo Pitti
LDCC - Complesso di appartenenza	Palazzo Pitti e Giarino di Boboli
LDCU - Indirizzo	piazza Pitti, 1
LDCM - Denominazione raccolta	Galleria Palatina e Appartamenti Reali
LDCS - Specifiche	deposito, appartamento Giandotti 1 carrello 06 sx
UB - UBICAZIONE E DATI PATRIMONIALI	
UBO - Ubicazione originaria	SC
INV - INVENTARIO DI MUSEO O SOPRINTENDENZA	
INVN - Numero	Poggio Imperiale 1346
INVD - Data	1860
LA - ALTRE LOCALIZZAZIONI GEOGRAFICO-AMMINISTRATIVE	
TCL - Tipo di localizzazione	luogo di provenienza
PRV - LOCALIZZAZIONE GEOGRAFICO-AMMINISTRATIVA	
PRVS - Stato	ITALIA
PRVR - Regione	Toscana
PRVP - Provincia	FI
PRVC - Comune	Firenze
PRC - COLLOCAZIONE SPECIFICA	
PRCT - Tipologia	villa
PRCD - Denominazione	Villa di Poggio Imperiale
DT - CRONOLOGIA	
DTZ - CRONOLOGIA GENERICA	
DTZG - Secolo	sec. XVII
DTZS - Frazione di secolo	inizio
DTS - CRONOLOGIA SPECIFICA	
DTSI - Da	1600
DTSF - A	1610
DTSL - Validità	ca
DTM - Motivazione cronologia	analisi stilistica
AU - DEFINIZIONE CULTURALE	
ATB - AMBITO CULTURALE	
ATBD - Denominazione	ambito lombardo
ATBM - Motivazione dell'attribuzione	analisi stilistica
MT - DATI TECNICI	
MTC - Materia e tecnica	tela/ pittura a olio
MIS - MISURE	
MISU - Unità	cm

MISA - Altezza	131
MISL - Larghezza	103
CO - CONSERVAZIONE	
STC - STATO DI CONSERVAZIONE	
STCC - Stato di conservazione	mediocre
STCS - Indicazioni specifiche	foro
RS - RESTAURI	
RST - RESTAURI	
RSTD - Data	1960
RSTE - Ente responsabile	OPD, GR 5230
DA - DATI ANALITICI	
DES - DESCRIZIONE	
DESO - Indicazioni sull'oggetto	n.p.
DESI - Codifica Iconclass	73D332
DESS - Indicazioni sul soggetto	Personaggi: San Pietro. Animali: gallo. Abbigliamento: mantello giallo; tunica verde.
ISR - ISCRIZIONI	
ISRC - Classe di appartenenza	documentaria
ISRS - Tecnica di scrittura	a stampa
ISRT - Tipo di caratteri	numeri arabi
ISRP - Posizione	sul davanti della tela su cartellino
ISRI - Trascrizione	N.° Esp. 260
ISR - ISCRIZIONI	
ISRC - Classe di appartenenza	documentaria
ISRS - Tecnica di scrittura	a pennello
ISRT - Tipo di caratteri	numeri arabi
ISRP - Posizione	sul retro della tela
ISRI - Trascrizione	2 (nero barrato nero)
ISR - ISCRIZIONI	
ISRC - Classe di appartenenza	documentaria
ISRS - Tecnica di scrittura	a pennello
ISRT - Tipo di caratteri	numeri arabi
ISRP - Posizione	sul retro della tela
ISRI - Trascrizione	769 (nero barrato nero)
ISR - ISCRIZIONI	
ISRC - Classe di appartenenza	documentaria
ISRS - Tecnica di scrittura	a pennello

ISRT - Tipo di caratteri	numeri arabi
ISRP - Posizione	sul retro della tela
ISRI - Trascrizione	814 (nero barrato nero)
ISR - ISCRIZIONI	
ISRC - Classe di appartenenza	documentaria
ISRS - Tecnica di scrittura	a stampa
ISRT - Tipo di caratteri	numeri arabi
ISRP - Posizione	sul retro della tela su cartellino incollato
ISRI - Trascrizione	17
ISR - ISCRIZIONI	
ISRC - Classe di appartenenza	documentaria
ISRS - Tecnica di scrittura	a pennello
ISRT - Tipo di caratteri	numeri arabi
ISRP - Posizione	sul telaio
ISRI - Trascrizione	=769= (bruno barrato nero)
ISR - ISCRIZIONI	
ISRC - Classe di appartenenza	documentaria
ISRS - Tecnica di scrittura	a pennello
ISRT - Tipo di caratteri	numeri arabi
ISRP - Posizione	sul telaio
ISRI - Trascrizione	20 (bruno)
ISR - ISCRIZIONI	
ISRC - Classe di appartenenza	documentaria
ISRS - Tecnica di scrittura	a pennello
ISRT - Tipo di caratteri	numeri arabi
ISRP - Posizione	sul telaio
ISRI - Trascrizione	319. (verde barrato nero)
ISR - ISCRIZIONI	
ISRC - Classe di appartenenza	documentaria
ISRS - Tecnica di scrittura	a pennello
ISRT - Tipo di caratteri	numeri arabi
ISRP - Posizione	sul telaio
ISRI - Trascrizione	4063. (nero e verde barrato rosso)
ISR - ISCRIZIONI	
ISRC - Classe di appartenenza	documentaria
ISRS - Tecnica di scrittura	a pennello
ISRT - Tipo di caratteri	numeri arabi
ISRP - Posizione	sul telaio

ISRI - Trascrizione	9406 (rosso)
ISR - ISCRIZIONI	
ISRC - Classe di appartenenza	documentaria
ISRS - Tecnica di scrittura	a pennello
ISRT - Tipo di caratteri	numeri arabi
ISRP - Posizione	sul telaio
ISRI - Trascrizione	1346. (rosso minio)
ISR - ISCRIZIONI	
ISRC - Classe di appartenenza	documentaria
ISRS - Tecnica di scrittura	a pennello
ISRT - Tipo di caratteri	numeri arabi
ISRP - Posizione	sul telaio
ISRI - Trascrizione	2277 (nero barrato rosso minio)
ISR - ISCRIZIONI	
ISRC - Classe di appartenenza	documentaria
ISRS - Tecnica di scrittura	a pennello
ISRT - Tipo di caratteri	numeri arabi
ISRP - Posizione	sulla cornice
ISRI - Trascrizione	1346. (rosso minio)
NSC - Notizie storico-critiche	Il dipinto raffigura San Pietro in lacrime dopo essersi accorto di aver tradito Gesù; oltre alla figura del santo in primo piano è visibile il gallo che appunto ricorda il tradimento e un gruppo di figure sul fondo delle quali non è ben chiaro, visto il generale annerimento della superficie pittorica, che cosa rappresentino. Stilisticamente il dipinto si colloca in area lombarda e per il timbro coloristico vivace e la pennellata sfatta, per il forte coinvolgimento emotivo trasmesso dal volto sfigurato dal dolore di San Pietro e per la ripresa di motivi fiamminghi si accosta alla pittura del Cerano e si data ai primi anni del Seicento.
TU - CONDIZIONE GIURIDICA E VINCOLI	
CDG - CONDIZIONE GIURIDICA	
CDGG - Indicazione generica	proprietà Stato
CDGS - Indicazione specifica	detenzione Gallerie degli Uffizi
DO - FONTI E DOCUMENTI DI RIFERIMENTO	
FTA - DOCUMENTAZIONE FOTOGRAFICA	
FTAX - Genere	documentazione allegata
FTAP - Tipo	fotografia digitale
FTAN - Codice identificativo	SSPM FI 557386
FNT - FONTI E DOCUMENTI	
FNTP - Tipo	inventario
FNTT - Denominazione	Inventario dei Quadri esistenti nell' I. e R. Villa di Poggio Imperiale

FNTD - Data	1836-1860
FNTF - Foglio/Carta	n. 2277
FNTN - Nome archivio	Archivio di Stato di Firenze/ Imperiale e Real Corte
FNTS - Posizione	4868
FNTI - Codice identificativo	ASF IRC 4868
FNT - FONTI E DOCUMENTI	
FNTP - Tipo	inventario
FNTT - Denominazione	Inventario delle proprietà (...) nel Regio Istituto della SS. Annunziata in Firenze
FNTD - Data	1870
FNTF - Foglio/Carta	n. 260
FNTN - Nome archivio	Firenze/ Villa di Poggio Imperiale
FNTS - Posizione	s.s.
FNTI - Codice identificativo	Poggio Imperiale 1870
AD - ACCESSO AI DATI	
ADS - SPECIFICHE DI ACCESSO AI DATI	
ADSP - Profilo di accesso	1
ADSM - Motivazione	scheda contenente dati liberamente accessibili
CM - COMPILAZIONE	
CMP - COMPILAZIONE	
CMPD - Data	2007
CM PN - Nome	Romagnoli G.
FUR - Funzionario responsabile	Sframeli M.
FUR - Funzionario responsabile	Navarro F.
AN - ANNOTAZIONI	
OSS - Osservazioni	Cornice a gola dorata, 144.5 x 116