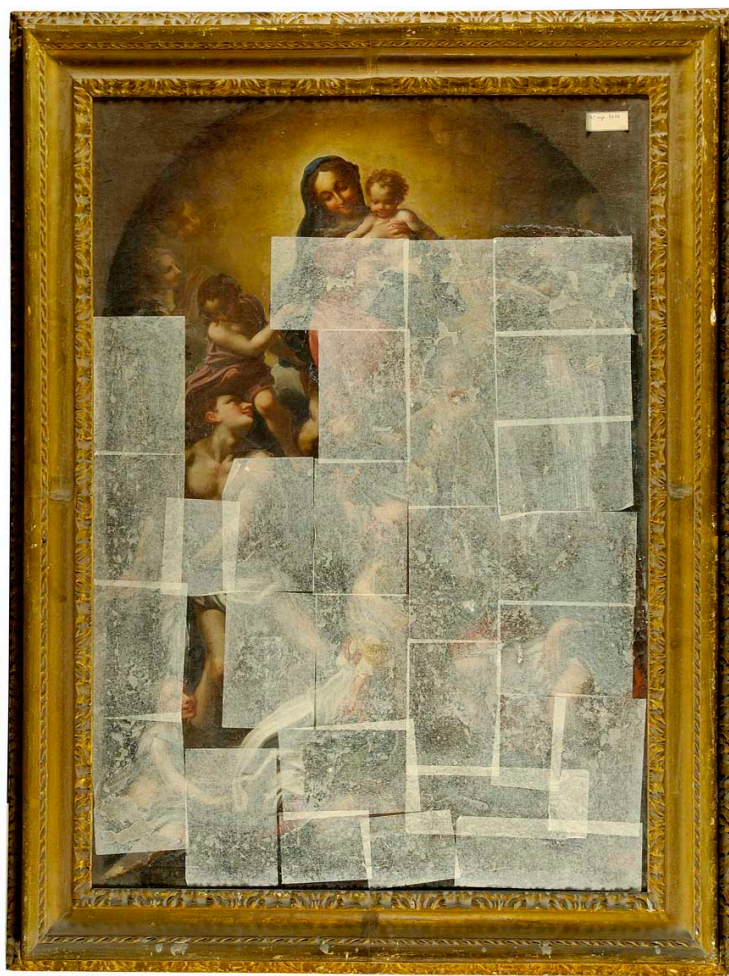


# SCHEDA



## CD - CODICI

TSK - Tipo Scheda OA

LIR - Livello ricerca C

### NCT - CODICE UNIVOCO

NCTR - Codice regione 09

NCTN - Numero catalogo generale 00297507

ESC - Ente schedatore S156

ECP - Ente competente S156

## RV - RELAZIONI

ROZ - Altre relazioni 0900297507

## OG - OGGETTO

### OGT - OGGETTO

OGTD - Definizione dipinto

### SGT - SOGGETTO

SGTI - Identificazione Madonna in gloria tra Santi martiri

## LC - LOCALIZZAZIONE GEOGRAFICO-AMMINISTRATIVA

### PVC - LOCALIZZAZIONE GEOGRAFICO-AMMINISTRATIVA ATTUALE

PVCR - Regione Toscana

PVCP - Provincia FI

|   |  |
|---|--|
| PVCC - Comune                                       | Firenze                                |
| LDC - COLLOCAZIONE SPECIFICA                        |  |
| LDCT - Tipologia                                    | palazzo                                |
| LDCQ - Qualificazione                               | statale                                |
| LDCN - Denominazione attuale                        | Palazzo Pitti                          |
| LDCC - Complesso di appartenenza                    | Palazzo Pitti e Giarino di Boboli      |
| LDCU - Indirizzo                                    | piazza Pitti, 1                        |
| LDCM - Denominazione raccolta                       | Galleria Palatina e Appartamenti Reali |
| LDCS - Specifiche                                   | deposito, Soffittone, sala 5           |
| UB - UBICAZIONE E DATI PATRIMONIALI                 |  |
| UBO - Ubicazione originaria                         | SC                                     |
| INV - INVENTARIO DI MUSEO O SOPRINTENDENZA          |  |
| INVN - Numero                                       | Poggio Imperiale 1119                  |
| INVD - Data   | 1860/ 1861                             |
| LA - ALTRE LOCALIZZAZIONI GEOGRAFICO-AMMINISTRATIVE |  |
| TCL - Tipo di localizzazione                        | luogo di esposizione                   |
| PRV - LOCALIZZAZIONE GEOGRAFICO-AMMINISTRATIVA      |  |
| PRVS - Stato  | ITALIA                                 |
| PRVR - Regione                                      | Toscana                                |
| PRVP - Provincia                                    | FI                                     |
| PRVC - Comune                                       | Firenze                                |
| PRC - COLLOCAZIONE SPECIFICA                        |  |
| PRCT - Tipologia                                    | villa                                  |
| PRCD - Denominazione                                | Villa di Poggio Imperiale              |
| PRD - DATA  |  |
| PRDI - Data ingresso                                | 1860 ante                              |
| RO - RAPPORTO                                       |  |
| ROF - RAPPORTO OPERA FINALE/ORIGINALE               |  |
| ROFF - Stadio opera                                 | copia                                  |
| ROFO - Opera finale /originale                      | dipinto                                |
| ROFS - Soggetto opera finale/originale              | Madonna in gloria e santi              |
| ROFA - Autore opera finale /originale               | Correggio                              |
| ROFD - Datazione opera finale/originale             | 1524/ 1525                             |
| ROFC - Collocazione opera finale/originale          | Germania/ Dresda/ Gemaldegalerie       |
| DT - CRONOLOGIA                                     |  |
| DTZ - CRONOLOGIA GENERICA                           |  |
|   |  |

|   |  |
|---|--|
| <b>DTZG - Secolo</b>                        | sec. XVI   |
| <b>DTS - CRONOLOGIA SPECIFICA</b>           |  |
| <b>DTSI - Da</b>                            | 1530   |
| <b>DTSF - A</b>                             | 1599   |
| <b>DTSL - Validità</b>                      | ca   |
| <b>DTM - Motivazione cronologia</b>         | analisi stilistica   |
| <b>AU - DEFINIZIONE CULTURALE</b>           |  |
| <b>ATB - AMBITO CULTURALE</b>               |  |
| <b>ATBD - Denominazione</b>                 | ambito emiliano  |
| <b>ATBM - Motivazione dell'attribuzione</b> | analisi stilistica   |
| <b>MT - DATI TECNICI</b>                    |  |
| <b>MTC - Materia e tecnica</b>              | tela/ pittura a olio   |
| <b>MIS - MISURE</b>                         |  |
| <b>MISU - Unità</b>                         | cm   |
| <b>MISA - Altezza</b>                       | 110  |
| <b>MISL - Larghezza</b>                     | 77.5   |
| <b>CO - CONSERVAZIONE</b>                   |  |
| <b>STC - STATO DI CONSERVAZIONE</b>         |  |
| <b>STCC - Stato di conservazione</b>        | cattivo  |
| <b>STCS - Indicazioni specifiche</b>        | quasi completamente velinato   |
| <b>DA - DATI ANALITICI</b>                  |  |
| <b>DES - DESCRIZIONE</b>                    |  |
| <b>DESO - Indicazioni sull'oggetto</b>      | n.p.   |
| <b>DESI - Codifica Iconclass</b>            | 11 F 3   |
| <b>DESS - Indicazioni sul soggetto</b>      | Soggetti sacri. Personaggi: San Sebastiano; San Geminiano; San Rocco; Madonna; Bambino Gesu'. Figure: bambini; putti; cherubini. Abbigliamento: all'antica. Paesaggi: boschi; lago; colli. Oggetti: modello della citta' di Modena. Vegetali: albero; prato fiorito. |
| <b>ISR - ISCRIZIONI</b>                     |  |
| <b>ISRC - Classe di appartenenza</b>        | documentaria   |
| <b>ISRS - Tecnica di scrittura</b>          | a impressione  |
| <b>ISRT - Tipo di caratteri</b>             | numeri arabi   |
| <b>ISRP - Posizione</b>                     | davanti sulla tela su etichetta cartacea   |
| <b>ISRI - Trascrizione</b>                  | Esp. 3456 (rosso)  |
| <b>ISR - ISCRIZIONI</b>                     |  |
| <b>ISRC - Classe di appartenenza</b>        | documentaria   |
| <b>ISRS - Tecnica di scrittura</b>          | a pennello   |
| <b>ISRT - Tipo di caratteri</b>             | numeri arabi   |
| <b>ISRP - Posizione</b>                     | retro tela   |

|                                      |  |
|--------------------------------------|--|
| <b>ISRI - Trascrizione</b>           | 6445 (nero barrato rosso minio)              |
| <b>ISR - ISCRIZIONI</b>              |  |
| <b>ISRC - Classe di appartenenza</b> | documentaria                                 |
| <b>ISRS - Tecnica di scrittura</b>   | a pennello                                   |
| <b>ISRT - Tipo di caratteri</b>      | numeri arabi                                 |
| <b>ISRP - Posizione</b>              | retro tela                                   |
| <b>ISRI - Trascrizione</b>           | 4872 (nero barrato grigio)                   |
| <b>ISR - ISCRIZIONI</b>              |  |
| <b>ISRC - Classe di appartenenza</b> | documentaria                                 |
| <b>ISRS - Tecnica di scrittura</b>   | a pennello                                   |
| <b>ISRT - Tipo di caratteri</b>      | numeri arabi                                 |
| <b>ISRP - Posizione</b>              | retro tela                                   |
| <b>ISRI - Trascrizione</b>           | 2499 (nero barrato turchese)                 |
| <b>ISR - ISCRIZIONI</b>              |  |
| <b>ISRC - Classe di appartenenza</b> | documentaria                                 |
| <b>ISRS - Tecnica di scrittura</b>   | a pennello                                   |
| <b>ISRT - Tipo di caratteri</b>      | numeri arabi                                 |
| <b>ISRP - Posizione</b>              | retro tela                                   |
| <b>ISRI - Trascrizione</b>           | 2045 (verde turchese barrato nero)           |
| <b>ISR - ISCRIZIONI</b>              |  |
| <b>ISRC - Classe di appartenenza</b> | documentaria                                 |
| <b>ISRS - Tecnica di scrittura</b>   | a pennello                                   |
| <b>ISRT - Tipo di caratteri</b>      | numeri arabi                                 |
| <b>ISRP - Posizione</b>              | retro tela                                   |
| <b>ISRI - Trascrizione</b>           | 1884 (?) (rosso scuro barrato celeste/verde) |
| <b>ISR - ISCRIZIONI</b>              |  |
| <b>ISRC - Classe di appartenenza</b> | documentaria                                 |
| <b>ISRS - Tecnica di scrittura</b>   | a pennello                                   |
| <b>ISRT - Tipo di caratteri</b>      | numeri arabi                                 |
| <b>ISRP - Posizione</b>              | retro tela                                   |
| <b>ISRI - Trascrizione</b>           | 1673 (rosso barrato nero)                    |
| <b>ISR - ISCRIZIONI</b>              |  |
| <b>ISRC - Classe di appartenenza</b> | documentaria                                 |
| <b>ISRS - Tecnica di scrittura</b>   | a pennello                                   |
| <b>ISRT - Tipo di caratteri</b>      | numeri arabi                                 |
| <b>ISRP - Posizione</b>              | retro tela                                   |
| <b>ISRI - Trascrizione</b>           | 1119. (rosso minio)                          |
| <b>ISR - ISCRIZIONI</b>              |  |

|  |  |
|--|--|
| <b>ISRC - Classe di appartenenza</b>       | documentaria   |
| <b>ISRS - Tecnica di scrittura</b>         | a pennello   |
| <b>ISRT - Tipo di caratteri</b>            | numeri arabi   |
| <b>ISRP - Posizione</b>                    | retro tela   |
| <b>ISRI - Trascrizione</b>                 | 8  |
| <b>ISR - ISCRIZIONI</b>                    |  |
| <b>ISRC - Classe di appartenenza</b>       | documentaria   |
| <b>ISRS - Tecnica di scrittura</b>         | a impressione  |
| <b>ISRT - Tipo di caratteri</b>            | numeri arabi   |
| <b>ISRP - Posizione</b>                    | retro tela   |
| <b>ISRI - Trascrizione</b>                 | N. 38  |
| <b>ISR - ISCRIZIONI</b>                    |  |
| <b>ISRC - Classe di appartenenza</b>       | documentaria   |
| <b>ISRS - Tecnica di scrittura</b>         | a pennello   |
| <b>ISRT - Tipo di caratteri</b>            | numeri arabi   |
| <b>ISRP - Posizione</b>                    | retro cornice  |
| <b>ISRI - Trascrizione</b>                 | 1119. (rosso minio)  |
| <b>ISR - ISCRIZIONI</b>                    |  |
| <b>ISRC - Classe di appartenenza</b>       | documentaria   |
| <b>ISRS - Tecnica di scrittura</b>         | a pennello   |
| <b>ISRT - Tipo di caratteri</b>            | numeri arabi   |
| <b>ISRP - Posizione</b>                    | retro cornice  |
| <b>ISRI - Trascrizione</b>                 | 8  |
| <b>ISR - ISCRIZIONI</b>                    |  |
| <b>ISRC - Classe di appartenenza</b>       | documentaria   |
| <b>ISRS - Tecnica di scrittura</b>         | a pennello   |
| <b>ISRT - Tipo di caratteri</b>            | lettere capitali   |
| <b>ISRP - Posizione</b>                    | retro cornice  |
| <b>ISRI - Trascrizione</b>                 | F. (nero)  |
| <b>NSC - Notizie storico-critiche</b>      | Il dipinto, conservato presso i depositi del Soffittone di Palazzo Pitti, raffigura la Madonna con il Bambino, fra angeli e santi. L'opera è purtroppo quasi completamente velinata; tuttavia si può affermare che si tratta di una copia della tela (Madonna di San Sebastiano) eseguita dal Correggio, e oggi conservata a Dresda. |
| <b>TU - CONDIZIONE GIURIDICA E VINCOLI</b> |  |
| <b>CDG - CONDIZIONE GIURIDICA</b>          |  |
| <b>CDGG - Indicazione generica</b>         | proprietà Stato  |
| <b>CDGS - Indicazione specifica</b>        | detenzione Gallerie degli Uffizi   |

**DO - FONTI E DOCUMENTI DI RIFERIMENTO****FTA - DOCUMENTAZIONE FOTOGRAFICA**

|                                     |                          |
|-------------------------------------|--------------------------|
| <b>FTAX - Genere</b>                | documentazione esistente |
| <b>FTAP - Tipo</b>                  | fotografia b.n.          |
| <b>FTAN - Codice identificativo</b> | SBAS FI 541481           |

**FTA - DOCUMENTAZIONE FOTOGRAFICA**

|                                     |                         |
|-------------------------------------|-------------------------|
| <b>FTAX - Genere</b>                | documentazione allegata |
| <b>FTAP - Tipo</b>                  | fotografia digitale     |
| <b>FTAN - Codice identificativo</b> | SSPM FI 563059          |

**FNT - FONTI E DOCUMENTI**

|                                     |   |
|-------------------------------------|---|
| <b>FNTP - Tipo</b>                  | inventario                                    |
| <b>FNTT - Denominazione</b>         | Inventario degli Oggetti di Belle Arti (...), |
| <b>FNTD - Data</b>                  | 1860/1861                                     |
| <b>FNTF - Foglio/Carta</b>          | n. 1119                                       |
| <b>FNTN - Nome archivio</b>         | Firenze/ Villa di Poggio Imperiale            |
| <b>FNTS - Posizione</b>             | s.s.  |
| <b>FNTI - Codice identificativo</b> | P. Imperiale 1860/ 1861                       |

**FNT - FONTI E DOCUMENTI**

|                                     |   |
|-------------------------------------|---|
| <b>FNTP - Tipo</b>                  | inventario  |
| <b>FNTT - Denominazione</b>         | Inventario delle proprietà (...) nel Regio Istituto della SS. Annunziata in Firenze |
| <b>FNTD - Data</b>                  | 1870  |
| <b>FNTF - Foglio/Carta</b>          | n. 3456   |
| <b>FNTN - Nome archivio</b>         | Firenze/ Villa di Poggio Imperiale  |
| <b>FNTS - Posizione</b>             | s.s.  |
| <b>FNTI - Codice identificativo</b> | Poggio Imperiale 1870   |

**BIB - BIBLIOGRAFIA**

|                                   |                           |
|-----------------------------------|---------------------------|
| <b>BIBX - Genere</b>              | bibliografia di confronto |
| <b>BIBA - Autore</b>              | Gould C.                  |
| <b>BIBD - Anno di edizione</b>    | 1976                      |
| <b>BIBH - Sigla per citazione</b> | 00011372                  |
| <b>BIBN - V., pp., nn.</b>        | pp. 93, 203-204           |
| <b>BIBI - V., tavv., figg.</b>    | ff. 100-103               |

**AD - ACCESSO AI DATI****ADS - SPECIFICHE DI ACCESSO AI DATI**

|                                  |  |
|----------------------------------|--|
| <b>ADSP - Profilo di accesso</b> | 1  |
| <b>ADSM - Motivazione</b>        | scheda contenente dati liberamente accessibili |

**CM - COMPILAZIONE****CMP - COMPILAZIONE**

|                                       |            |
|---------------------------------------|------------|
| <b>CMPD - Data</b>                    | 1987       |
| <b>CM PN - Nome</b>                   | Blasio S.  |
| <b>FUR - Funzionario responsabile</b> | Damiani G. |

|  |                         |
|--|-------------------------|
| <b>FUR - Funzionario responsabile</b>  | Navarro F.              |
| <b>AGG - AGGIORNAMENTO - REVISIONE</b> |                         |
| <b>AGGD - Data</b>                     | 2006                    |
| <b>AGGN - Nome</b>                     | ARTPAST/ Rousseau B.    |
| <b>AGGF - Funzionario responsabile</b> | NR (recupero pregresso) |
| <b>AGG - AGGIORNAMENTO - REVISIONE</b> |                         |
| <b>AGGD - Data</b>                     | 2007                    |
| <b>AGGN - Nome</b>                     | Contini L.              |
| <b>AGGF - Funzionario responsabile</b> | Navarro F.              |