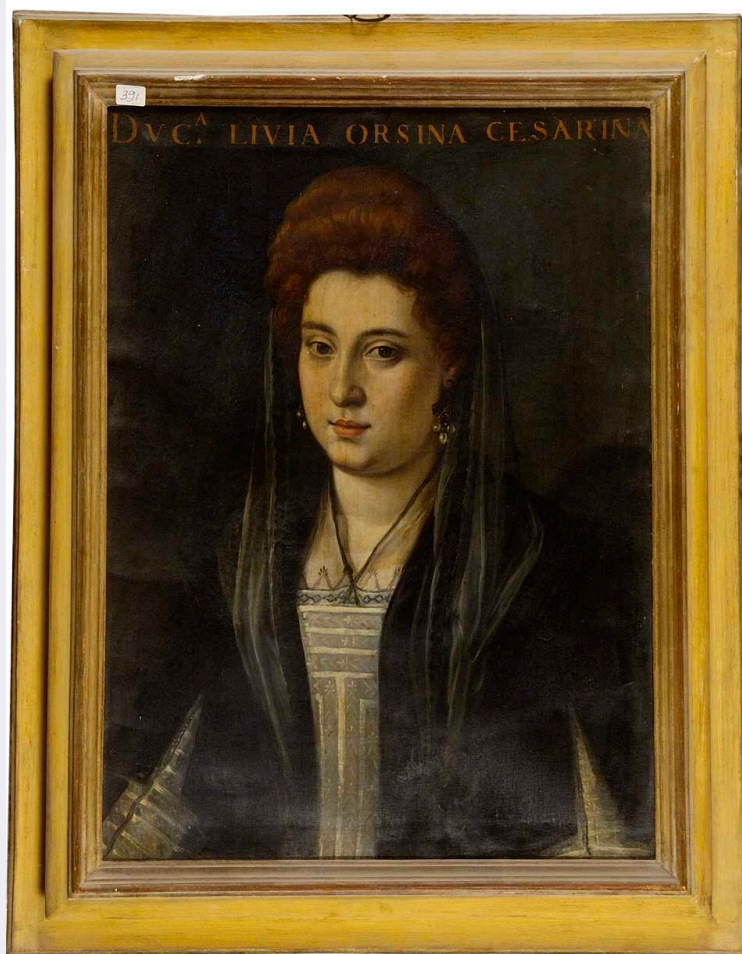


SCHEDA



CD - CODICI

TSK - Tipo Scheda	OA
LIR - Livello ricerca	C
NCT - CODICE UNIVOCO	
NCTR - Codice regione	09
NCTN - Numero catalogo generale	00641457
ESC - Ente schedatore	S156
ECP - Ente competente	S156

OG - OGGETTO

OGT - OGGETTO

OGTD - Definizione	dipinto
--------------------	---------

SGT - SOGGETTO

SGTI - Identificazione	ritratto della duchessa Livia Orsini
------------------------	--------------------------------------

LC - LOCALIZZAZIONE GEOGRAFICO-AMMINISTRATIVA

PVC - LOCALIZZAZIONE GEOGRAFICO-AMMINISTRATIVA ATTUALE

PVCR - Regione	Toscana
PVCP - Provincia	FI
PVCC - Comune	Firenze

LDC - COLLOCAZIONE SPECIFICA

LDCT - Tipologia	palazzo
LDCQ - Qualificazione	statale
LDCN - Denominazione attuale	Palazzo Pitti
LDCC - Complesso di appartenenza	Palazzo Pitti e Giarino di Boboli
LDCU - Indirizzo	piazza Pitti, 1
LDCM - Denominazione raccolta	Galleria Palatina e Appartamenti Reali
LDCS - Specifiche	depositi Soffittone, Giandotti 3

UB - UBICAZIONE E DATI PATRIMONIALI

UBO - Ubicazione originaria	SC
INV - INVENTARIO DI MUSEO O SOPRINTENDENZA	
INVN - Numero	Poggio Imperiale 733
INVD - Data	1860/ 1861

LA - ALTRE LOCALIZZAZIONI GEOGRAFICO-AMMINISTRATIVE

TCL - Tipo di localizzazione	luogo di provenienza
PRV - LOCALIZZAZIONE GEOGRAFICO-AMMINISTRATIVA	
PRVS - Stato	ITALIA
PRVR - Regione	Toscana
PRVP - Provincia	PO
PRVC - Comune	Carmignano
PRVL - Località	ARTIMINO
PRC - COLLOCAZIONE SPECIFICA	
PRCT - Tipologia	villa
PRCD - Denominazione	Villa medicea La Ferdinanda
PRD - DATA	
PRDI - Data ingresso	sec. XVI

LA - ALTRE LOCALIZZAZIONI GEOGRAFICO-AMMINISTRATIVE

TCL - Tipo di localizzazione	luogo di reperimento
PRV - LOCALIZZAZIONE GEOGRAFICO-AMMINISTRATIVA	
PRVS - Stato	ITALIA
PRVR - Regione	Toscana
PRVP - Provincia	FI
PRVC - Comune	Firenze
PRC - COLLOCAZIONE SPECIFICA	
PRCT - Tipologia	villa
PRCD - Denominazione	Villa di Poggio Imperiale
PRD - DATA	
PRDI - Data ingresso	1836

DT - CRONOLOGIA

DTZ - CRONOLOGIA GENERICA	
DTZG - Secolo	sec. XVI

DTZS - Frazione di secolo	seconda metà
DTS - CRONOLOGIA SPECIFICA	
DTSI - Da	1550
DTSF - A	1599
DTSL - Validità	ca
DTM - Motivazione cronologia	analisi stilistica
AU - DEFINIZIONE CULTURALE	
ATB - AMBITO CULTURALE	
ATBD - Denominazione	ambito fiorentino
ATBM - Motivazione dell'attribuzione	analisi stilistica
CMM - COMMITTENZA	
CMMN - Nome	Cristina di Lorena
MT - DATI TECNICI	
MTC - Materia e tecnica	tela/ pittura a olio
MIS - MISURE	
MISU - Unità	cm
MISA - Altezza	68
MISL - Larghezza	50
CO - CONSERVAZIONE	
STC - STATO DI CONSERVAZIONE	
STCC - Stato di conservazione	discreto
STCS - Indicazioni specifiche	toppe sul retro della tela
RS - RESTAURI	
RST - RESTAURI	
RSTD - Data	1959
RSTE - Ente responsabile	OPD FI, GR 2821
RSTN - Nome operatore	Faini P.
DA - DATI ANALITICI	
DES - DESCRIZIONE	
DESO - Indicazioni sull'oggetto	n.p.
DESI - Codifica Iconclass	31 D 15 : 61 BB 2 (ORSINI, Livia)
DESS - Indicazioni sul soggetto	Soggetti profani. Ritratti. Personaggi: Livia Orsini; busto di tre quarti. Abbigliamento: abito grigio con scollo quadrato; sopravveste scura; cappe llo; velo. Oggetti: orecchini con pendente di perle.
ISR - ISCRIZIONI	
ISRC - Classe di appartenenza	documentaria
ISRS - Tecnica di scrittura	a pennello
ISRT - Tipo di caratteri	lettere capitali
ISRP - Posizione	davanti, sulla tela

ISRA - Autore	antica
ISRI - Trascrizione	DUC.A LIVIA ORSINI CESARINA
ISR - ISCRIZIONI	
ISRC - Classe di appartenenza	documentaria
ISRS - Tecnica di scrittura	a pennello
ISRT - Tipo di caratteri	numeri arabi
ISRP - Posizione	a tergo, sulla tela
ISRA - Autore	antica
ISRI - Trascrizione	00 (bianco)
ISR - ISCRIZIONI	
ISRC - Classe di appartenenza	documentaria
ISRS - Tecnica di scrittura	a pennello
ISRT - Tipo di caratteri	numeri arabi
ISRP - Posizione	a tergo, sulla tela
ISRA - Autore	antica
ISRI - Trascrizione	2081 (nero)
ISR - ISCRIZIONI	
ISRC - Classe di appartenenza	documentaria
ISRS - Tecnica di scrittura	a pennello
ISRT - Tipo di caratteri	numeri arabi
ISRP - Posizione	a tergo, sulla tela
ISRA - Autore	antica
ISRI - Trascrizione	2266 (nero barrato rosso bruno)
ISR - ISCRIZIONI	
ISRC - Classe di appartenenza	documentaria
ISRS - Tecnica di scrittura	a pennello
ISRT - Tipo di caratteri	numeri arabi
ISRP - Posizione	a tergo, sulla tela
ISRA - Autore	antica
ISRI - Trascrizione	2...2 (nero)
ISR - ISCRIZIONI	
ISRC - Classe di appartenenza	documentaria
ISRS - Tecnica di scrittura	a pennello
ISRT - Tipo di caratteri	numeri arabi
ISRP - Posizione	a tergo, sulla tela
ISRA - Autore	antica
ISRI - Trascrizione	1866. (rosso bruno barrato nero)
ISR - ISCRIZIONI	
ISRC - Classe di	

appartenenza	documentaria
ISRS - Tecnica di scrittura	a pennello
ISRT - Tipo di caratteri	numeri arabi
ISRP - Posizione	a tergo, sul telaio
ISRA - Autore	antica
ISRI - Trascrizione	733 (rosso minio)
ISR - ISCRIZIONI	
ISRC - Classe di appartenenza	documentaria
ISRS - Tecnica di scrittura	a pennello
ISRT - Tipo di caratteri	numeri arabi
ISRP - Posizione	a tergo, sul telaio
ISRA - Autore	antica
ISRI - Trascrizione	24 (giallo)
ISR - ISCRIZIONI	
ISRC - Classe di appartenenza	documentaria
ISRS - Tecnica di scrittura	NR (recupero pregresso)
ISRT - Tipo di caratteri	numeri arabi
ISRP - Posizione	a tergo, sul telaio, cartellino a stampa
ISRI - Trascrizione	419
ISR - ISCRIZIONI	
ISRC - Classe di appartenenza	documentaria
ISRS - Tecnica di scrittura	NR (recupero pregresso)
ISRP - Posizione	a tergo, sul telaio, cartellino a stampa
ISRI - Trascrizione	GR 2821
ISR - ISCRIZIONI	
ISRC - Classe di appartenenza	documentaria
ISRS - Tecnica di scrittura	NR (recupero pregresso)
ISRP - Posizione	a tergo, sul telaio, cartellino a stampa
ISRI - Trascrizione	Inv. P. Imperiale 1836 n. 1499 (barrato rosso minio)
ISR - ISCRIZIONI	
ISRC - Classe di appartenenza	documentaria
ISRS - Tecnica di scrittura	a pennello
ISRT - Tipo di caratteri	numeri arabi
ISRP - Posizione	a tergo, sulla cornice
ISRA - Autore	antica
ISRI - Trascrizione	155 (nero barrato rosso bruno)
ISR - ISCRIZIONI	
ISRC - Classe di appartenenza	documentaria

ISRS - Tecnica di scrittura	a pennello
ISRT - Tipo di caratteri	numeri arabi
ISRP - Posizione	a tergo, sulla cornice
ISRA - Autore	antica
ISRI - Trascrizione	24 (giallo)
ISR - ISCRIZIONI	
ISRC - Classe di appartenenza	documentaria
ISRS - Tecnica di scrittura	a pennello
ISRT - Tipo di caratteri	numeri arabi
ISRP - Posizione	a tergo, sulla cornice
ISRA - Autore	antica
ISRI - Trascrizione	733 (rosso minio)
ISR - ISCRIZIONI	
ISRC - Classe di appartenenza	documentaria
ISRS - Tecnica di scrittura	a pennello
ISRT - Tipo di caratteri	numeri arabi
ISRP - Posizione	a tergo, sulla cornice
ISRA - Autore	antica
ISRI - Trascrizione	00 (bianco)
ISR - ISCRIZIONI	
ISRC - Classe di appartenenza	documentaria
ISRS - Tecnica di scrittura	a pennello
ISRT - Tipo di caratteri	numeri arabi
ISRP - Posizione	a tergo, sulla cornice
ISRA - Autore	antica
ISRI - Trascrizione	(numero illeggibile)
	<p>Anche se non pubblicato dalla Bertani Bigalli, il dipinto dovrebbe appartenere alla serie delle "Bellezze di Artimino" (cfr. "Gli Uffizi...", ed.1980, vol. II, pp. 710 e sg.; M.Chappel, 1988, pp. 56-64) ed è forse da identificare con uno dei ritratti di 'gentildonne Romane', come testimoniano la tipologia del ritratto, con la scritta in alto che identifica l'effigiata, e le misure. La serie è costituita da ritratti di gentildonne pervenuti in doppia versione, al 'petto' e al 'gomito' (una delle due versioni era probabilmente destinata alle ritratte e alle loro famiglie), voluta forse da Cristina di Lorena per ornare i saloni della Villa di Artimino, iniziata alla fine del secolo XVI e terminata entro il 1638. Il nucleo principale (quarantaquattro ritratti) è databile comunque entro il 1606. Dai documenti pubblicati dal Chappel si ricava che una prima serie di ventitré ritratti fu pagata nel 1601 e una seconda di ventuno tra il 1603 e il 1606. In alcuni pagamenti della seconda serie, certamente copia della prima, compare il nome di Achille di Baldassarri Granre, pittore della bottega di Jacopo Ligozzi, attivo come ritrattista per i Medici. Dai documenti si deduce che sono probabilmente suoi i ritratti di Settimia Magalotti, Maria Pucci, Ludovica Antinori Falconetti, Maddalena Strozzi Bardi, Costanza di</p>

NSC - Notizie storico-critiche

Lioni Ricci, dei quali sono conservati solo gli ultimi due. Non potendo però stabilire con certezza quale sia la serie originale e quale la copia (anche se è più probabile che la versione originale sia quella al gomito) non si può determinare quali ritratti abbia eseguito il Granre. Per quanto riguarda i dipinti documentati nel 1601, il Chappel fa il nome di Matteo Confortini, pittore noto per pagamenti di ritratti non meglio precisati, attivo negli anni fra il 1585 e il 1633. Ma in una lettera del 28 maggio 1600 al Granduca Ferdinando I (ASF, Mediceo 5962, c. 523), Cristina di Lorena nomina come artista scelto per l'esecuzione della serie un certo 'Zoppo pittore', che potrebbe essere Francesco Mati, citato dal Gabburri proprio come 'Zoppo' e che era allievo di Alessandro Allori. A parte l'identificazione dei nomi, nella serie sono individuabili, secondo la Meloni, due mani, una più antiquata e rigida nei ritratti delle dame col doppio collo di merletti, e una più moderna nei ritratti delle donne con il colletto più rigonfio e con gli orecchini a grappolo d'uva. Nel 1676, trentasei tele sono registrate nell'Inventario generale della Guardaroba (ASF, Guardaroba 741) e poco dopo trenta (le stesse?) entrarono in galleria (AGF, Giornataletto di Galleria, ms 62, c. 128,7, gennaio 1678). In data imprecisata i dipinti giunsero al Poggio Imperiale, dove furono inventariati nel 1836. Alcuni ritratti, trovati agli Uffizi, furono nuovamente rinventariati nel 1890. Altre tele mantengono invece soltanto il numero del Poggio Imperiale, dove ancora sono conservati dieci dipinti.

TU - CONDIZIONE GIURIDICA E VINCOLI**ACQ - ACQUISIZIONE**

ACQT - Tipo acquisizione	legato
ACQN - Nome	collezioni granducali medicee
ACQD - Data acquisizione	1743
ACQL - Luogo acquisizione	FI/ Firenze

CDG - CONDIZIONE GIURIDICA

CDGG - Indicazione generica	proprietà Stato
CDGS - Indicazione specifica	detenzione Gallerie degli Uffizi

DO - FONTI E DOCUMENTI DI RIFERIMENTO**FTA - DOCUMENTAZIONE FOTOGRAFICA**

FTAX - Genere	documentazione allegata
FTAP - Tipo	fotografia digitale
FTAN - Codice identificativo	SSPM FI 557757

FNT - FONTI E DOCUMENTI

FNTP - Tipo	inventario
FNTT - Denominazione	Inventario dei Quadri esistenti nell' I. e R. Villa di Poggio Imperiale
FNTD - Data	1836-1860
FNTF - Foglio/Carta	n. 3166
FNTN - Nome archivio	Archivio di Stato di Firenze/ Imperiale e Real Corte
FNTS - Posizione	4868
FNTI - Codice identificativo	ASF IRC 4868

FNT - FONTI E DOCUMENTI

FNTP - Tipo	inventario
FNTT - Denominazione	Inventario degli Oggetti di Belle Arti (...),
FNTD - Data	1860/1861
FNTF - Foglio/Carta	n. 733
FNTN - Nome archivio	Firenze/ Villa di Poggio Imperiale
FNTS - Posizione	s.s.
FNTI - Codice identificativo	P. Imperiale 1860/ 1861
BIB - BIBLIOGRAFIA	
BIBX - Genere	bibliografia di confronto
BIBA - Autore	Uffizi catalogo
BIBD - Anno di edizione	1980
BIBH - Sigla per citazione	00000848
BIBN - V., pp., nn.	V. II, pp. 710 e sg.
AD - ACCESSO AI DATI	
ADS - SPECIFICHE DI ACCESSO AI DATI	
ADSP - Profilo di accesso	1
ADSM - Motivazione	scheda contenente dati liberamente accessibili
CM - COMPILAZIONE	
CMP - COMPILAZIONE	
CMPD - Data	2006
CMPN - Nome	Palmeri M.
FUR - Funzionario responsabile	Sframeli M.
FUR - Funzionario responsabile	Navarro F.
AN - ANNOTAZIONI	
OSS - Osservazioni	Cornice cm. 82.5x64.5