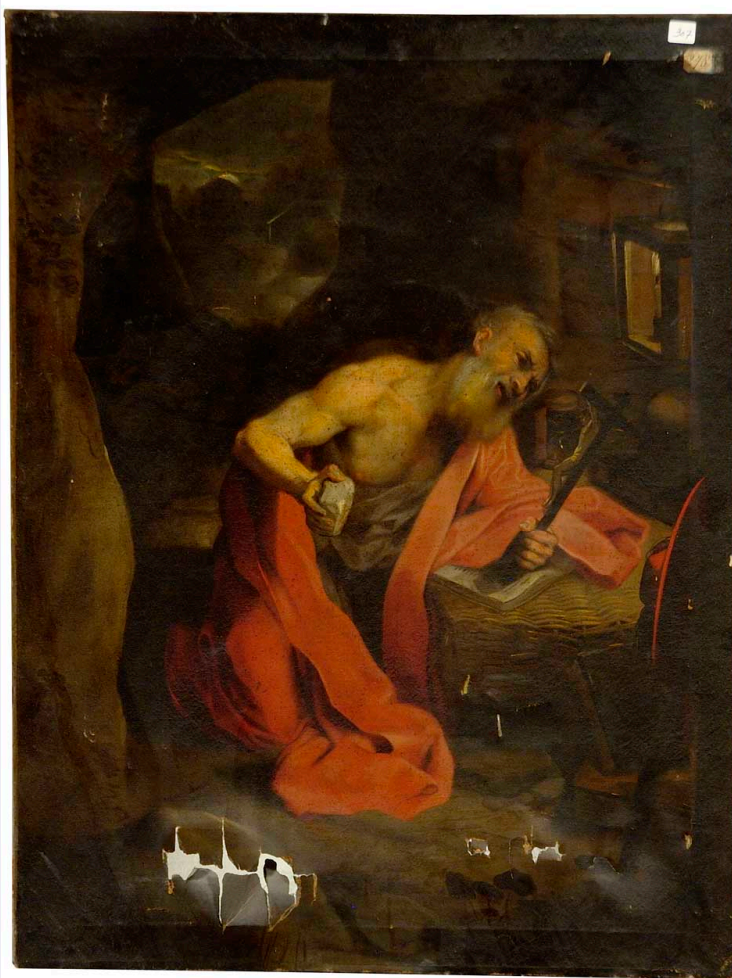


SCHEDA



CD - CODICI

| | |
|---------------------------------|----------|
| TSK - Tipo Scheda | OA |
| LIR - Livello ricerca | C |
| NCT - CODICE UNIVOCO | |
| NCTR - Codice regione | 09 |
| NCTN - Numero catalogo generale | 00641522 |
| ESC - Ente schedatore | S156 |
| ECP - Ente competente | S156 |

OG - OGGETTO

| | |
|------------------------|------------------------|
| OGT - OGGETTO | |
| OGTD - Definizione | dipinto |
| SGT - SOGGETTO | |
| SGTI - Identificazione | San Girolamo penitente |

LC - LOCALIZZAZIONE GEOGRAFICO-AMMINISTRATIVA

| | |
|--|---------|
| PVC - LOCALIZZAZIONE GEOGRAFICO-AMMINISTRATIVA ATTUALE | |
| PVCR - Regione | Toscana |
| PVCP - Provincia | FI |
| PVCC - Comune | Firenze |

LDC - COLLOCAZIONE SPECIFICA

| | |
|---|--|
| LDCT - Tipologia | palazzo |
| LDCQ - Qualificazione | statale |
| LDCN - Denominazione attuale | Palazzo Pitti |
| LDCC - Complesso di appartenenza | Palazzo Pitti e Giarino di Boboli |
| LDCU - Indirizzo | piazza Pitti, 1 |
| LDCM - Denominazione raccolta | Galleria Palatina e Appartamenti Reali |
| LDCS - Specifiche | depositi Soffittone, Giandotti 3 |

UB - UBICAZIONE E DATI PATRIMONIALI

| | |
|---|-----------------------|
| UBO - Ubicazione originaria | SC |
| INV - INVENTARIO DI MUSEO O SOPRINTENDENZA | |
| INVN - Numero | Poggio Imperiale 1195 |
| INVD - Data | 1860/ 1861 |

LA - ALTRE LOCALIZZAZIONI GEOGRAFICO-AMMINISTRATIVE

| | |
|---|---------------------------|
| TCL - Tipo di localizzazione | luogo di provenienza |
| PRV - LOCALIZZAZIONE GEOGRAFICO-AMMINISTRATIVA | |
| PRVS - Stato | ITALIA |
| PRVR - Regione | Toscana |
| PRVP - Provincia | FI |
| PRVC - Comune | Firenze |
| PRC - COLLOCAZIONE SPECIFICA | |
| PRCT - Tipologia | villa |
| PRCD - Denominazione | Villa di Poggio Imperiale |
| PRD - DATA | |
| PRDI - Data ingresso | 1836/ ante |

RO - RAPPORTO

| | |
|---|-----------------------------|
| ROF - RAPPORTO OPERA FINALE/ORIGINALE | |
| ROFF - Stadio opera | copia |
| ROFO - Opera finale /originale | dipinto |
| ROFS - Soggetto opera finale/originale | San Girolamo penitente |
| ROFA - Autore opera finale /originale | Barocci, Federico |
| ROFD - Datazione opera finale/originale | sec. XVI/ fine |
| ROFC - Collocazione opera finale/originale | RM/ Roma/ Galleria Borghese |

DT - CRONOLOGIA

| | |
|-----------------------------------|-----------|
| DTZ - CRONOLOGIA GENERICA | |
| DTZG - Secolo | sec. XVII |
| DTS - CRONOLOGIA SPECIFICA | |
| | |

| | |
|---|--|
| DTSI - Da | 1600 |
| DTSF - A | 1699 |
| DTSL - Validità | ca |
| DTM - Motivazione cronologia | analisi stilistica |
| AU - DEFINIZIONE CULTURALE | |
| ATB - AMBITO CULTURALE | |
| ATBD - Denominazione | ambito toscano |
| ATBM - Motivazione dell'attribuzione | analisi stilistica |
| MT - DATI TECNICI | |
| MTC - Materia e tecnica | tela/ pittura a olio |
| MIS - MISURE | |
| MISU - Unità | cm |
| MISA - Altezza | 93 |
| MISL - Larghezza | 71 |
| CO - CONSERVAZIONE | |
| STC - STATO DI CONSERVAZIONE | |
| STCC - Stato di conservazione | cattivo |
| STCS - Indicazioni specifiche | tela sfondata, presenza di toppe sul retro della tela |
| DA - DATI ANALITICI | |
| DES - DESCRIZIONE | |
| DESO - Indicazioni sull'oggetto | n.p. |
| DESI - Codifica Iconclass | 11 H (JEROME) 36 |
| DESS - Indicazioni sul soggetto | Soggetti sacri. Personaggi: San Girolamo; in ginocchio; mano destra tiene un sasso; mano sinistra tiene un crocifisso; sguardo dolente. Abbigliament o: manto rosso. Oggetti: sasso; crocifisso; libro aperto; tavolino di vimini; galero cardinalizio; candela accesa. Interno. |
| ISR - ISCRIZIONI | |
| ISRC - Classe di appartenenza | documentaria |
| ISRS - Tecnica di scrittura | a pennello |
| ISRT - Tipo di caratteri | numeri arabi |
| ISRP - Posizione | davanti, sulla tela, cartellino moderno |
| ISRI - Trascrizione | 307 |
| ISR - ISCRIZIONI | |
| ISRC - Classe di appartenenza | documentaria |
| ISRS - Tecnica di scrittura | a penna |
| ISRT - Tipo di caratteri | numeri arabi |
| ISRP - Posizione | a tergo, sulla tela, cartellino antico |
| ISRI - Trascrizione | 278 (nero) |
| ISR - ISCRIZIONI | |

| | |
|--------------------------------------|---|
| ISRC - Classe di appartenenza | documentaria |
| ISRS - Tecnica di scrittura | a penna |
| ISRT - Tipo di caratteri | numeri arabi |
| ISRP - Posizione | a tergo, sulla tela, cartellino antico |
| ISRI - Trascrizione | 248 |
| ISR - ISCRIZIONI | |
| ISRC - Classe di appartenenza | documentaria |
| ISRS - Tecnica di scrittura | a pennello |
| ISRT - Tipo di caratteri | numeri arabi |
| ISRP - Posizione | a tergo, sulla tela |
| ISRI - Trascrizione | 1890 (rosso bruno b. nero) |
| ISR - ISCRIZIONI | |
| ISRC - Classe di appartenenza | documentaria |
| ISRS - Tecnica di scrittura | a pennello |
| ISRT - Tipo di caratteri | numeri arabi |
| ISRP - Posizione | a tergo, sulla tela |
| ISRI - Trascrizione | 2274 (nero b. rosso bruno) |
| ISR - ISCRIZIONI | |
| ISRC - Classe di appartenenza | documentaria |
| ISRS - Tecnica di scrittura | NR (recupero pregresso) |
| ISRP - Posizione | a tergo, sulla tela, cartellino a stampa |
| ISRI - Trascrizione | P. Imperiale 1836 n. 758 (b. rosso minio) |
| ISR - ISCRIZIONI | |
| ISRC - Classe di appartenenza | documentaria |
| ISRS - Tecnica di scrittura | a pennello |
| ISRT - Tipo di caratteri | numeri arabi |
| ISRP - Posizione | a tergo, sulla tela |
| ISRI - Trascrizione | 2766 (?) (nero b. nero) |
| ISR - ISCRIZIONI | |
| ISRC - Classe di appartenenza | documentaria |
| ISRS - Tecnica di scrittura | a pennello |
| ISRT - Tipo di caratteri | numeri arabi |
| ISRP - Posizione | a tergo, sul telaio |
| ISRI - Trascrizione | 2083. (nero) |
| ISR - ISCRIZIONI | |
| ISRC - Classe di appartenenza | documentaria |
| ISRS - Tecnica di scrittura | a pennello |

| | |
|---------------------------------------|---|
| ISRT - Tipo di caratteri | numeri arabi |
| ISRP - Posizione | a tergo, sul telaio |
| ISRI - Trascrizione | 1195. (rosso minio) |
| NSC - Notizie storico-critiche | Il quadro era presente nella Villa del Poggio Imperiale almeno dal 1836, come attesta il numero d'inventario apposto sul retro della tela. Nel successivo inventario della Villa, redatto nel 1860-1861 è così descritto: "Un quadro in tela [...] nel quale vi è dipinto San Girolamo con ornamento tutto giallo e oro". Le Gallerie fiorentine possiedono un'altra copia del San Girolamo del Barocci (Inv. 1890, n. 5838). |

TU - CONDIZIONE GIURIDICA E VINCOLI

ACQ - ACQUISIZIONE

| | |
|----------------------------------|-------------------------------|
| ACQT - Tipo acquisizione | legato |
| ACQN - Nome | collezioni granducali medicee |
| ACQD - Data acquisizione | 1743 |
| ACQL - Luogo acquisizione | FI/ Firenze |

CDG - CONDIZIONE GIURIDICA

| | |
|-------------------------------------|----------------------------------|
| CDGG - Indicazione generica | proprietà Stato |
| CDGS - Indicazione specifica | detenzione Gallerie degli Uffizi |

DO - FONTI E DOCUMENTI DI RIFERIMENTO

FTA - DOCUMENTAZIONE FOTOGRAFICA

| | |
|-------------------------------------|-------------------------|
| FTAX - Genere | documentazione allegata |
| FTAP - Tipo | fotografia digitale |
| FTAN - Codice identificativo | SSPM FI 557759 |

FNT - FONTI E DOCUMENTI

| | |
|-------------------------------------|---|
| FNTP - Tipo | inventario |
| FNTT - Denominazione | Inventario dei Quadri esistenti nell' I. e R. Villa di Poggio Imperiale |
| FNTD - Data | 1836-1860 |
| FNTF - Foglio/Carta | n. 758 |
| FNTN - Nome archivio | Archivio di Stato di Firenze/ Imperiale e Real Corte |
| FNTS - Posizione | 4868 |
| FNTI - Codice identificativo | ASF IRC 4868 |

FNT - FONTI E DOCUMENTI

| | |
|-------------------------------------|---|
| FNTP - Tipo | inventario |
| FNTT - Denominazione | Inventario degli Oggetti di Belle Arti (...), |
| FNTD - Data | 1860/1861 |
| FNTF - Foglio/Carta | n. 1195 |
| FNTN - Nome archivio | Firenze/ Villa di Poggio Imperiale |
| FNTS - Posizione | s.s. |
| FNTI - Codice identificativo | P. Imperiale 1860/ 1861 |

AD - ACCESSO AI DATI

ADS - SPECIFICHE DI ACCESSO AI DATI

| | |
|----------------------------------|---|
| ADSP - Profilo di accesso | 1 |
|----------------------------------|---|

| | |
|---------------------------------------|--|
| ADSM - Motivazione | scheda contenente dati liberamente accessibili |
| CM - COMPILAZIONE | |
| CMP - COMPILAZIONE | |
| CMPD - Data | 2006 |
| CMPN - Nome | Palmeri M. |
| FUR - Funzionario responsabile | Sframeli M. |
| FUR - Funzionario responsabile | Navarro F. |
| AN - ANNOTAZIONI | |
| OSS - Osservazioni | Il dipinto è senza cornice. |