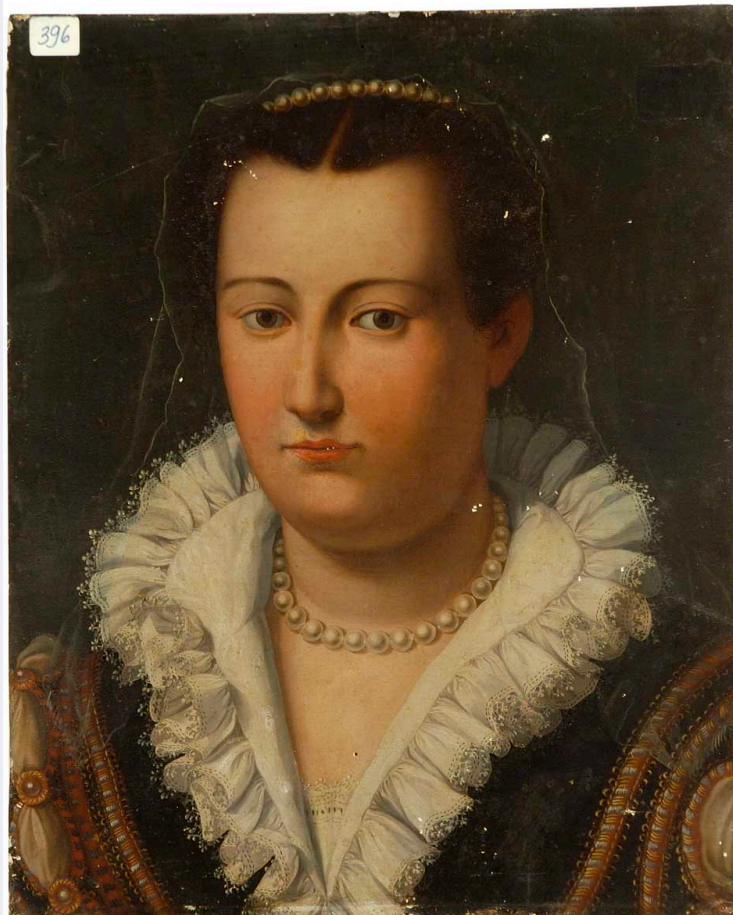


SCHEDA



CD - CODICI

TSK - Tipo Scheda OA

LIR - Livello ricerca C

NCT - CODICE UNIVOCO

NCTR - Codice regione 09

NCTN - Numero catalogo generale 00641536

ESC - Ente schedatore S156

ECP - Ente competente S156

OG - OGGETTO

OGT - OGGETTO

OGTD - Definizione dipinto

SGT - SOGGETTO

SGTI - Identificazione ritratto di Bianca Cappello

LC - LOCALIZZAZIONE GEOGRAFICO-AMMINISTRATIVA

PVC - LOCALIZZAZIONE GEOGRAFICO-AMMINISTRATIVA ATTUALE

PVCR - Regione Toscana

PVCP - Provincia FI

PVCC - Comune Firenze

LDC - COLLOCAZIONE SPECIFICA

LDCT - Tipologia	palazzo
LDCQ - Qualificazione	statale
LDCN - Denominazione attuale	Palazzo Pitti
LDCC - Complesso di appartenenza	Palazzo Pitti e Giarino di Boboli
LDCU - Indirizzo	piazza Pitti, 1
LDCM - Denominazione raccolta	Galleria Palatina e Appartamenti Reali
LDCS - Specifiche	depositi Soffittone, Giandotti 3

UB - UBICAZIONE E DATI PATRIMONIALI

UBO - Ubicazione originaria	SC
INV - INVENTARIO DI MUSEO O SOPRINTENDENZA	
INVN - Numero	Poggio Imperiale Esposti 3139
INVD - Data	1872
INV - INVENTARIO DI MUSEO O SOPRINTENDENZA	
INVN - Numero	Poggio Imperiale 371
INVD - Data	1860/ 1861

LA - ALTRE LOCALIZZAZIONI GEOGRAFICO-AMMINISTRATIVE

TCL - Tipo di localizzazione	luogo di provenienza
PRV - LOCALIZZAZIONE GEOGRAFICO-AMMINISTRATIVA	
PRVS - Stato	ITALIA
PRVR - Regione	Toscana
PRVP - Provincia	FI
PRVC - Comune	Firenze
PRC - COLLOCAZIONE SPECIFICA	
PRCT - Tipologia	villa
PRCD - Denominazione	Villa di Poggio Imperiale
PRD - DATA	
PRDI - Data ingresso	1836/ ante

DT - CRONOLOGIA

DTZ - CRONOLOGIA GENERICA	
DTZG - Secolo	sec. XVI
DTZS - Frazione di secolo	seconda metà
DTS - CRONOLOGIA SPECIFICA	
DTSI - Da	1550
DTSF - A	1599
DTSL - Validità	ca
DTM - Motivazione cronologia	analisi stilistica

AU - DEFINIZIONE CULTURALE

AUT - AUTORE	
AUTS - Riferimento all'autore	maniera

AUTM - Motivazione dell'attribuzione	analisi stilistica
AUTN - Nome scelto	Allori Alessandro
AUTA - Dati anagrafici	1535/ 1607
AUTH - Sigla per citazione	00000016
MT - DATI TECNICI	
MTC - Materia e tecnica	tavola/ pittura a olio
MIS - MISURE	
MISU - Unità	cm
MISA - Altezza	46
MISL - Larghezza	37
CO - CONSERVAZIONE	
STC - STATO DI CONSERVAZIONE	
STCC - Stato di conservazione	mediocre
STCS - Indicazioni specifiche	cadute di colore, fori di tarlo, rinforzato dietro con listelli
RS - RESTAURI	
RST - RESTAURI	
RSTD - Data	1954 ca.
RSTE - Ente responsabile	OPD FI, GR 1734
DA - DATI ANALITICI	
DES - DESCRIZIONE	
DESO - Indicazioni sull'oggetto	n.p.
DESI - Codifica Iconclass	61 BB 2 (BIANCA CAPPELLO)
DESS - Indicazioni sul soggetto	Soggetti profani. Ritratti. Personaggi: Bianca Cappello; mezzo busto front ale. Abbigliamento: contemporaneo; abito scuro; camicia bianca; ampio coll etto bordato di pizzo. Oggetti: collana di perle; diadema di perle. Intern o.
ISR - ISCRIZIONI	
ISRC - Classe di appartenenza	documentaria
ISRS - Tecnica di scrittura	a pennello
ISRT - Tipo di caratteri	numeri arabi
ISRP - Posizione	a tergo, sulla tavola
ISRA - Autore	antica
ISRI - Trascrizione	371. (rosso minio)
ISR - ISCRIZIONI	
ISRC - Classe di appartenenza	documentaria
ISRS - Tecnica di scrittura	a pennello
ISRT - Tipo di caratteri	numeri arabi
ISRP - Posizione	a tergo, sulla tavola
ISRA - Autore	antica

ISRI - Trascrizione	49 (nero)
ISR - ISCRIZIONI	
ISRC - Classe di appartenenza	documentaria
ISRS - Tecnica di scrittura	a pennello
ISRT - Tipo di caratteri	numeri arabi
ISRP - Posizione	a tergo, sulla tavola
ISRA - Autore	antica
ISRI - Trascrizione	9 (giallo)
ISR - ISCRIZIONI	
ISRC - Classe di appartenenza	documentaria
ISRS - Tecnica di scrittura	a pennello
ISRT - Tipo di caratteri	numeri arabi
ISRP - Posizione	a tergo, sulla tavola
ISRA - Autore	antica
ISRI - Trascrizione	1403. (nero barrato nero)
ISR - ISCRIZIONI	
ISRC - Classe di appartenenza	documentaria
ISRS - Tecnica di scrittura	a pennello
ISRT - Tipo di caratteri	numeri arabi
ISRP - Posizione	a tergo, sulla tavola
ISRA - Autore	antica
ISRI - Trascrizione	58 (rosso barrato nero)
ISR - ISCRIZIONI	
ISRC - Classe di appartenenza	documentaria
ISRS - Tecnica di scrittura	a pennello
ISRT - Tipo di caratteri	numeri arabi
ISRP - Posizione	a tergo, sulla tavola
ISRA - Autore	antica
ISRI - Trascrizione	915 (nero)
ISR - ISCRIZIONI	
ISRC - Classe di appartenenza	documentaria
ISRS - Tecnica di scrittura	a penna
ISRP - Posizione	a tergo, sulla tavola, cartellino
ISRI - Trascrizione	N.° Esp. 3139 Imp. 111
ISR - ISCRIZIONI	
ISRC - Classe di appartenenza	documentaria
ISRS - Tecnica di scrittura	NR (recupero pregresso)
ISRP - Posizione	a tergo, sulla tavola, cartellino a stampa

ISRI - Trascrizione	Inv. P. Imperiale 1836 n. 111 (barrato rosso minio)
ISR - ISCRIZIONI	
ISRC - Classe di appartenenza	documentaria
ISRS - Tecnica di scrittura	NR (recupero pregresso)
ISRP - Posizione	a tergo, sulla tavola, cartellino a stampa
ISRI - Trascrizione	SOPRINTENDENZA GALLERIE-FIRENZE 1959 17
ISR - ISCRIZIONI	
ISRC - Classe di appartenenza	documentaria
ISRS - Tecnica di scrittura	NR (recupero pregresso)
ISRT - Tipo di caratteri	numeri arabi
ISRP - Posizione	a tergo, sulla tavola, cartellino a stampa
ISRI - Trascrizione	494
ISR - ISCRIZIONI	
ISRC - Classe di appartenenza	documentaria
ISRS - Tecnica di scrittura	NR (recupero pregresso)
ISRP - Posizione	a tergo, sulla tavola, cartellino a stampa
ISRI - Trascrizione	GR 1734
STM - STEMMI, EMBLEMI, MARCHI	
STMC - Classe di appartenenza	bollo
STMI - Identificazione	Guardaroba
STMP - Posizione	a tergo, sulla tavola
STMD - Descrizione	GUARDAROBA GENERALE (poco leggibile)
NSC - Notizie storico-critiche	Nell'Inventario della Villa del Poggio Imperiale del 1860-1861 il quadro è così descritto: "un quadro in tavola [...] nel quale fino a mezzo busto v i è dipinta una principessa vestita nel costume del Cinquecento; con ornamento verniciato tinto giallo e oro". Il dipinto si lega stilisticamente all'ambiente fiorentino di Alessandro Allori, come dimostra il confronto con il "Ritratto di Bianca Cappello" degli Uffizi (cfr. "Gli Uffizi...", 1980, p. 120, n. P30). Le somiglianze fisionomiche tra le due donne e la foggia dell'abito, soprattutto il tipo di colletto della camicia (elementi riscontrabili anche in altri ritratti noti, cfr. Langedijk, 1981-1987, V. I p. 3 15) sembrano suggerire l'identificazione con Bianca Cappello anche per questo esemplare dei depositi.
TU - CONDIZIONE GIURIDICA E VINCOLI	
ACQ - ACQUISIZIONE	
ACQT - Tipo acquisizione	legato
ACQN - Nome	collezioni granducali mediche
ACQD - Data acquisizione	1743
ACQL - Luogo acquisizione	FI/ Firenze
CDG - CONDIZIONE GIURIDICA	
CDGG - Indicazione generica	proprietà Stato

**CDGS - Indicazione
specifica**

detenzione Gallerie degli Uffici

DO - FONTI E DOCUMENTI DI RIFERIMENTO

FTA - DOCUMENTAZIONE FOTOGRAFICA

FTAX - Genere documentazione allegata

FTAP - Tipo fotografia digitale

FTAN - Codice identificativo SSPM FI 557725

FNT - FONTI E DOCUMENTI

FNTP - Tipo inventario

FNTT - Denominazione Inventario dei Quadri esistenti nell' I. e R. Villa di Poggio Imperiale

FNTD - Data 1836-1860

FNTF - Foglio/Carta n. 111

FNTN - Nome archivio Archivio di Stato di Firenze/ Imperiale e Real Corte

FNTS - Posizione 4868

FNTI - Codice identificativo ASF IRC 4868

FNT - FONTI E DOCUMENTI

FNTP - Tipo inventario

FNTT - Denominazione Inventario degli Oggetti di Belle Arti (...),

FNTD - Data 1860/1861

FNTF - Foglio/Carta n. 371

FNTN - Nome archivio Firenze/ Villa di Poggio Imperiale

FNTS - Posizione s.s.

FNTI - Codice identificativo P. Imperiale 1860/ 1861

BIB - BIBLIOGRAFIA

BIBX - Genere bibliografia di confronto

BIBA - Autore Uffici catalogo

BIBD - Anno di edizione 1980

BIBH - Sigla per citazione 00000848

BIBN - V., pp., nn. V. I, p.120, n. P30

BIBI - V., tavv., figg. fig. P30

BIB - BIBLIOGRAFIA

BIBX - Genere bibliografia di confronto

BIBA - Autore Langedijk K.

BIBD - Anno di edizione 1981-1987

BIBH - Sigla per citazione 00001796

BIBN - V., pp., nn. V. I, p. 315

AD - ACCESSO AI DATI

ADS - SPECIFICHE DI ACCESSO AI DATI

ADSP - Profilo di accesso 1

ADSM - Motivazione scheda contenente dati liberamente accessibili

CM - COMPILAZIONE

CMP - COMPILAZIONE

CMPD - Data 2006

CMPN - Nome	Palmeri M.
FUR - Funzionario responsabile	Sframeli M.
FUR - Funzionario responsabile	Navarro F.
AN - ANNOTAZIONI	
OSS - Osservazioni	Dipinto senza cornice.