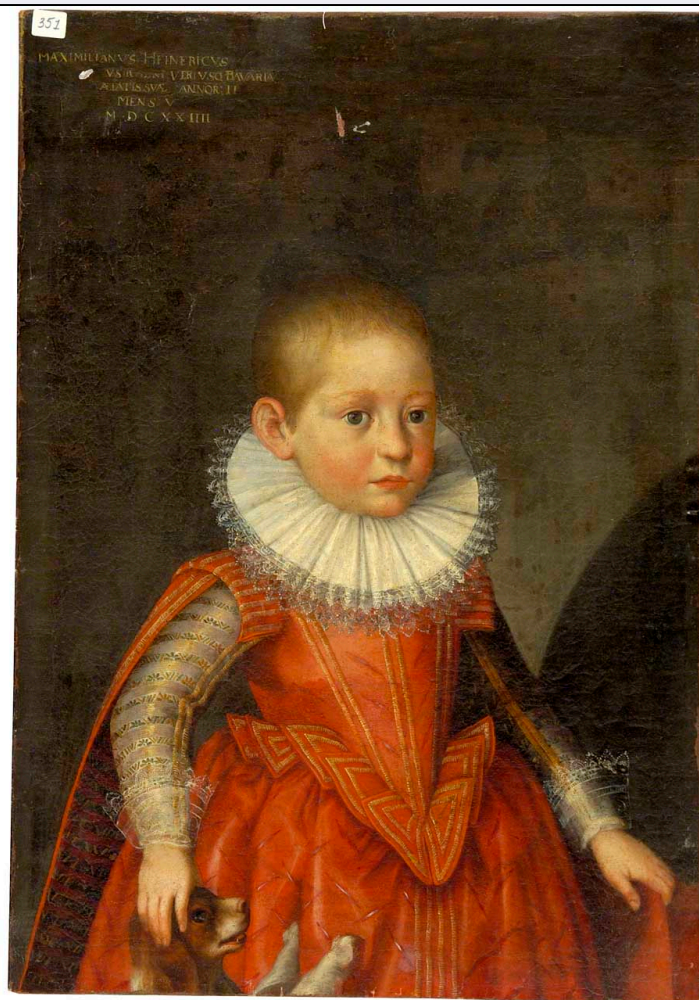


# SCHEDA



## CD - CODICI

TSK - Tipo Scheda OA

LIR - Livello ricerca C

### NCT - CODICE UNIVOCO

NCTR - Codice regione 09

NCTN - Numero catalogo generale 00641545

ESC - Ente schedatore S156

ECP - Ente competente S156

## OG - OGGETTO

### OGT - OGGETTO

OGTD - Definizione dipinto

### SGT - SOGGETTO

SGTI - Identificazione ritratto di Enrico Massimiliano d'Asburgo

## LC - LOCALIZZAZIONE GEOGRAFICO-AMMINISTRATIVA

### PVC - LOCALIZZAZIONE GEOGRAFICO-AMMINISTRATIVA ATTUALE

PVCR - Regione Toscana

PVCP - Provincia FI

PVCC - Comune Firenze

### LDC - COLLOCAZIONE SPECIFICA

<b>LDCT - Tipologia</b>	palazzo
<b>LDCQ - Qualificazione</b>	statale
<b>LDCN - Denominazione attuale</b>	Palazzo Pitti
<b>LDCC - Complesso di appartenenza</b>	Palazzo Pitti e Giarino di Boboli
<b>LDCU - Indirizzo</b>	piazza Pitti, 1
<b>LDCM - Denominazione raccolta</b>	Galleria Palatina e Appartamenti Reali
<b>LDCS - Specifiche</b>	depositi Soffittone, Giandotti 3
<b>UB - UBICAZIONE E DATI PATRIMONIALI</b>	
<b>UBO - Ubicazione originaria</b>	SC
<b>INV - INVENTARIO DI MUSEO O SOPRINTENDENZA</b>	
<b>INVN - Numero</b>	Poggio Imperiale Esposti 3198
<b>INVD - Data</b>	1872
<b>INV - INVENTARIO DI MUSEO O SOPRINTENDENZA</b>	
<b>INVN - Numero</b>	Poggio Imperiale 427
<b>INVD - Data</b>	1860/ 1861
<b>LA - ALTRE LOCALIZZAZIONI GEOGRAFICO-AMMINISTRATIVE</b>	
<b>TCL - Tipo di localizzazione</b>	luogo di provenienza
<b>PRV - LOCALIZZAZIONE GEOGRAFICO-AMMINISTRATIVA</b>	
<b>PRVS - Stato</b>	ITALIA
<b>PRVR - Regione</b>	Toscana
<b>PRVP - Provincia</b>	FI
<b>PRVC - Comune</b>	Firenze
<b>PRC - COLLOCAZIONE SPECIFICA</b>	
<b>PRCT - Tipologia</b>	villa
<b>PRCD - Denominazione</b>	Villa di Poggio Imperiale
<b>PRD - DATA</b>	
<b>PRDI - Data ingresso</b>	1836/ ante
<b>DT - CRONOLOGIA</b>	
<b>DTZ - CRONOLOGIA GENERICA</b>	
<b>DTZG - Secolo</b>	sec. XVII
<b>DTS - CRONOLOGIA SPECIFICA</b>	
<b>DTSI - Da</b>	1624
<b>DTSF - A</b>	1624
<b>DTSL - Validità</b>	ca
<b>DTM - Motivazione cronologia</b>	analisi stilistica
<b>AU - DEFINIZIONE CULTURALE</b>	
<b>ATB - AMBITO CULTURALE</b>	
<b>ATBD - Denominazione</b>	ambito francese
<b>ATBM - Motivazione dell'attribuzione</b>	analisi stilistica

**MT - DATI TECNICI**

<b>MTC - Materia e tecnica</b>	tela/ pittura a olio
--------------------------------	----------------------

**MIS - MISURE**

<b>MISU - Unità</b>	cm
---------------------	----

<b>MISA - Altezza</b>	73
-----------------------	----

<b>MISL - Larghezza</b>	51
-------------------------	----

**CO - CONSERVAZIONE****STC - STATO DI CONSERVAZIONE**

<b>STCC - Stato di conservazione</b>	discreto
--------------------------------------	----------

<b>STCS - Indicazioni specifiche</b>	rintelato, rintelaiato
--------------------------------------	------------------------

**RS - RESTAURI****RST - RESTAURI**

<b>RSTD - Data</b>	1953
--------------------	------

<b>RSTE - Ente responsabile</b>	OPD FI, GR 1537
---------------------------------	-----------------

<b>RSTN - Nome operatore</b>	Norci U.
------------------------------	----------

**DA - DATI ANALITICI****DES - DESCRIZIONE**

<b>DESO - Indicazioni sull'oggetto</b>	n.p.
--	------

<b>DESI - Codifica Iconclass</b>	61 B 2 (ENRICO MASSIMILIANO D'ASBURGO)
----------------------------------	--

<b>DESS - Indicazioni sul soggetto</b>	Soggetti profani. Ritratti. Personaggi: Enrico Massimiliano d'Asburgo; fig ura quasi intera di tre quarti; mano destra accarezza un cagnolino; mano s inistra appoggiata ad un tavolino. Abbigliamento: contemporaneo; abito ros so; maniche in tessuto operato; gorgiera bordata di pizzo. Animali: cane. Oggetti: tavolo.
--	---

**ISR - ISCRIZIONI**

<b>ISRC - Classe di appartenenza</b>	documentaria
--------------------------------------	--------------

<b>ISRS - Tecnica di scrittura</b>	a pennello
------------------------------------	------------

<b>ISRT - Tipo di caratteri</b>	lettere capitali
---------------------------------	------------------

<b>ISRP - Posizione</b>	davanti, sulla tela
-------------------------	---------------------

<b>ISRA - Autore</b>	antica
----------------------	--------

<b>ISRI - Trascrizione</b>	MAXIMILIANUS HEINERICUS...VS R...NI VERIVSIO BAVARIA AETATIS SUAE ANNOR.. . MENS V MDCXXIII
----------------------------	--

**ISR - ISCRIZIONI**

<b>ISRC - Classe di appartenenza</b>	documentaria
--------------------------------------	--------------

<b>ISRS - Tecnica di scrittura</b>	a pennello
------------------------------------	------------

<b>ISRT - Tipo di caratteri</b>	numeri arabi
---------------------------------	--------------

<b>ISRP - Posizione</b>	a tergo, sulla tela
-------------------------	---------------------

<b>ISRA - Autore</b>	riportata
----------------------	-----------

<b>ISRI - Trascrizione</b>	314 (nero)
----------------------------	------------

**ISR - ISCRIZIONI**

<b>ISRC - Classe di appartenenza</b>	documentaria
<b>ISRS - Tecnica di scrittura</b>	a pennello
<b>ISRT - Tipo di caratteri</b>	numeri arabi
<b>ISRP - Posizione</b>	a tergo, sulla tela
<b>ISRA - Autore</b>	riportata
<b>ISRI - Trascrizione</b>	1712 (nero)
<b>ISR - ISCRIZIONI</b>	
<b>ISRC - Classe di appartenenza</b>	documentaria
<b>ISRS - Tecnica di scrittura</b>	a pennello
<b>ISRT - Tipo di caratteri</b>	numeri arabi
<b>ISRP - Posizione</b>	a tergo, sulla tela
<b>ISRA - Autore</b>	riportata
<b>ISRI - Trascrizione</b>	2039 (nero)
<b>ISR - ISCRIZIONI</b>	
<b>ISRC - Classe di appartenenza</b>	documentaria
<b>ISRS - Tecnica di scrittura</b>	NR (recupero pregresso)
<b>ISRP - Posizione</b>	a tergo, sulla tela, cartellino
<b>ISRI - Trascrizione</b>	Soprintendenza alle Gallerie di Firenze 1959 15
<b>ISR - ISCRIZIONI</b>	
<b>ISRC - Classe di appartenenza</b>	documentaria
<b>ISRS - Tecnica di scrittura</b>	a penna
<b>ISRP - Posizione</b>	a tergo, sulla tela, cartellino
<b>ISRI - Trascrizione</b>	N. Esp 3198 P. Imperiale 1464
<b>ISR - ISCRIZIONI</b>	
<b>ISRC - Classe di appartenenza</b>	documentaria
<b>ISRS - Tecnica di scrittura</b>	a penna
<b>ISRP - Posizione</b>	a tergo, sul telaio, cartellino
<b>ISRI - Trascrizione</b>	GR 1537 (?)
<b>NSC - Notizie storico-critiche</b>	Nell'Inventario della Villa del Poggio Imperiale del 1860-1861 il quadro è così descritto: "un quadro in tela [...] nel quale fino a mezza figura vi è dipinto il fanciullo conte Enrico Massimiliano che tiene con la destra la testa di un cane a lui appoggiato, con ornamento verniciato tinto giall o e oro". L'opera giunse molto probabilmente a Firenze con i Lorena.
<b>TU - CONDIZIONE GIURIDICA E VINCOLI</b>	
<b>ACQ - ACQUISIZIONE</b>	
<b>ACQT - Tipo acquisizione</b>	donazione
<b>ACQN - Nome</b>	Casa Savoia
<b>ACQD - Data acquisizione</b>	1919
<b>ACQL - Luogo acquisizione</b>	FI/ Firenze

**CDG - CONDIZIONE GIURIDICA****CDGG - Indicazione  
generica**

proprietà Stato

**CDGS - Indicazione  
specifica**

detenzione Gallerie degli Uffizi

**DO - FONTI E DOCUMENTI DI RIFERIMENTO****FTA - DOCUMENTAZIONE FOTOGRAFICA****FTAX - Genere**

documentazione allegata

**FTAP - Tipo**

fotografia digitale

**FTAN - Codice identificativo**

SSPM FI 557734

**FNT - FONTI E DOCUMENTI****FNTP - Tipo**

inventario

**FNTT - Denominazione**

Inventario dei Quadri esistenti nell' I. e R. Villa di Poggio Imperiale

**FNTD - Data**

1836-1860

**FNTF - Foglio/Carta**

n. 1464

**FNTN - Nome archivio**

Archivio di Stato di Firenze/ Imperiale e Real Corte

**FNTS - Posizione**

4868

**FNTI - Codice identificativo**

ASF IRC 4868

**FNT - FONTI E DOCUMENTI****FNTP - Tipo**

inventario

**FNTT - Denominazione**

Inventario degli Oggetti di Belle Arti (...),

**FNTD - Data**

1860/1861

**FNTF - Foglio/Carta**

n. 427

**FNTN - Nome archivio**

Firenze/ Villa di Poggio Imperiale

**FNTS - Posizione**

s.s.

**FNTI - Codice identificativo**

P. Imperiale 1860/ 1861

**AD - ACCESSO AI DATI****ADS - SPECIFICHE DI ACCESSO AI DATI****ADSP - Profilo di accesso**

1

**ADSM - Motivazione**

scheda contenente dati liberamente accessibili

**CM - COMPILAZIONE****CMP - COMPILAZIONE****CMPD - Data**

2006

**CMPN - Nome**

Palmeri M.

**FUR - Funzionario  
responsabile**

Sframeli M.

**FUR - Funzionario  
responsabile**

Navarro F.

**AN - ANNOTAZIONI****OSS - Osservazioni**

Dipinto senza cornice.