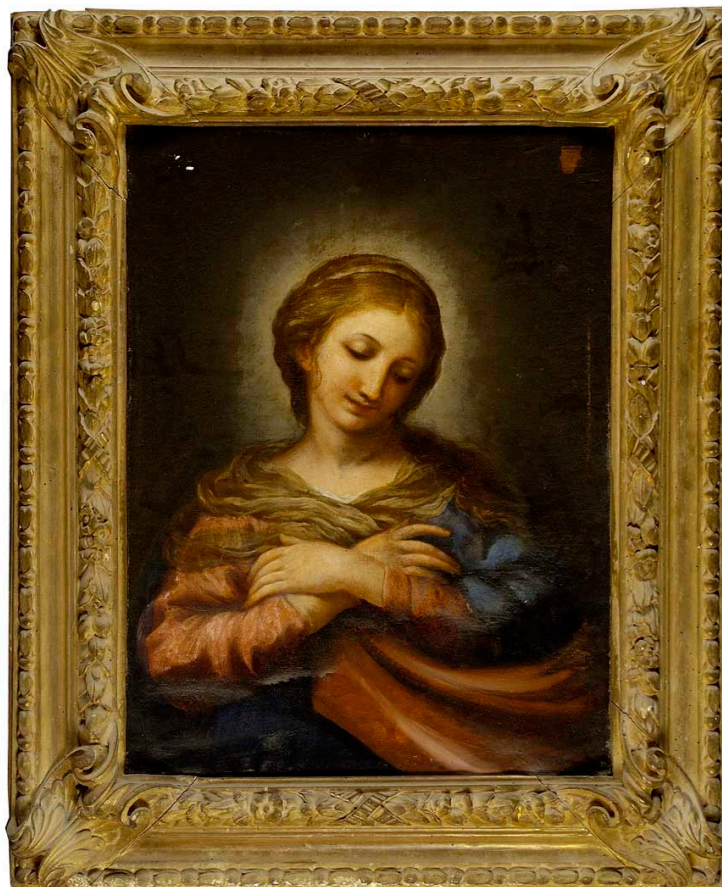


SCHEDA



CD - CODICI

TSK - Tipo Scheda OA

LIR - Livello ricerca C

NCT - CODICE UNIVOCO

NCTR - Codice regione 09

NCTN - Numero catalogo generale 00642251

ESC - Ente schedatore S156

ECP - Ente competente S156

OG - OGGETTO

OGT - OGGETTO

OGTD - Definizione dipinto

SGT - SOGGETTO

SGTI - Identificazione Maria Vergine

LC - LOCALIZZAZIONE GEOGRAFICO-AMMINISTRATIVA

PVC - LOCALIZZAZIONE GEOGRAFICO-AMMINISTRATIVA ATTUALE

PVCR - Regione Toscana

PVCP - Provincia FI

PVCC - Comune Firenze

LDC - COLLOCAZIONE SPECIFICA

| | |
|---|--|
| LDCT - Tipologia | palazzo |
| LDCQ - Qualificazione | statale |
| LDCN - Denominazione attuale | Palazzo Pitti |
| LDCC - Complesso di appartenenza | Palazzo Pitti e Giarino di Boboli |
| LDCU - Indirizzo | piazza Pitti, 1 |
| LDCM - Denominazione raccolta | Galleria Palatina e Appartamenti Reali |
| LDCS - Specifiche | deposito, Soffittone, sala 5 |

UB - UBICAZIONE E DATI PATRIMONIALI

| | |
|---|----------------------|
| UBO - Ubicazione originaria | SC |
| INV - INVENTARIO DI MUSEO O SOPRINTENDENZA | |
| INVN - Numero | Poggio Imperiale 815 |
| INVD - Data | 1860/ 1861 |

LA - ALTRE LOCALIZZAZIONI GEOGRAFICO-AMMINISTRATIVE

| | |
|---|---------------------------|
| TCL - Tipo di localizzazione | luogo di esposizione |
| PRV - LOCALIZZAZIONE GEOGRAFICO-AMMINISTRATIVA | |
| PRVS - Stato | ITALIA |
| PRVR - Regione | Toscana |
| PRVP - Provincia | FI |
| PRVC - Comune | Firenze |
| PRC - COLLOCAZIONE SPECIFICA | |
| PRCT - Tipologia | villa |
| PRCD - Denominazione | Villa di Poggio Imperiale |
| PRD - DATA | |
| PRDI - Data ingresso | 1860 ante |

DT - CRONOLOGIA

| | |
|-------------------------------------|--------------------|
| DTZ - CRONOLOGIA GENERICA | |
| DTZG - Secolo | sec. XVII |
| DTZS - Frazione di secolo | seconda metà |
| DTS - CRONOLOGIA SPECIFICA | |
| DTSI - Da | 1650 |
| DTSF - A | 1699 |
| DTSL - Validità | ca |
| DTM - Motivazione cronologia | analisi stilistica |

AU - DEFINIZIONE CULTURALE

| | |
|---|--------------------|
| ATB - AMBITO CULTURALE | |
| ATBD - Denominazione | ambito romano |
| ATBM - Motivazione dell'attribuzione | analisi stilistica |

MT - DATI TECNICI

| | |
|--------------------------------|----------------------|
| MTC - Materia e tecnica | tela/ pittura a olio |
|--------------------------------|----------------------|

MIS - MISURE

| | |
|------------------|------|
| MISU - Unità | cm |
| MISA - Altezza | 67 |
| MISL - Larghezza | 49.5 |

CO - CONSERVAZIONE**STC - STATO DI CONSERVAZIONE**

| | |
|-------------------------------|------------------|
| STCC - Stato di conservazione | cattivo |
| STCS - Indicazioni specifiche | colore sollevato |

DA - DATI ANALITICI**DES - DESCRIZIONE**

| | |
|---------------------------------|--|
| DESO - Indicazioni sull'oggetto | n.p. |
| DESI - Codifica Iconclass | 11 F |
| DESS - Indicazioni sul soggetto | Soggetti sacri. Personaggi: Maria Vergine; busto. Abbigliamento: all'antica. |

ISR - ISCRIZIONI

| | |
|-------------------------------|---------------------------------|
| ISRC - Classe di appartenenza | documentaria |
| ISRS - Tecnica di scrittura | a pennello |
| ISRT - Tipo di caratteri | numeri arabi |
| ISRP - Posizione | retro tela |
| ISRI - Trascrizione | 6438 (nero barrato rosso scuro) |

ISR - ISCRIZIONI

| | |
|-------------------------------|------------------------------|
| ISRC - Classe di appartenenza | documentaria |
| ISRS - Tecnica di scrittura | a pennello |
| ISRT - Tipo di caratteri | numeri arabi |
| ISRP - Posizione | retro tela |
| ISRI - Trascrizione | n° (illeggibile rosso scuro) |

ISR - ISCRIZIONI

| | |
|-------------------------------|-----------------------------|
| ISRC - Classe di appartenenza | documentaria |
| ISRS - Tecnica di scrittura | a pennello |
| ISRT - Tipo di caratteri | numeri arabi |
| ISRP - Posizione | telaio |
| ISRI - Trascrizione | 2576 (nero barrato celeste) |

ISR - ISCRIZIONI

| | |
|-------------------------------|--------------|
| ISRC - Classe di appartenenza | documentaria |
| ISRS - Tecnica di scrittura | a pennello |
| ISRT - Tipo di caratteri | numeri arabi |
| ISRP - Posizione | telaio |

| | |
|--|--|
| ISRI - Trascrizione | 815. (rosso minio) |
| ISR - ISCRIZIONI | |
| ISRC - Classe di appartenenza | documentaria |
| ISRS - Tecnica di scrittura | a pennello |
| ISRT - Tipo di caratteri | numeri arabi |
| ISRP - Posizione | retro cornice |
| ISRI - Trascrizione | 815. (rosso minio) |
| NSC - Notizie storico-critiche | La tela, conservata presso i depositi del Soffittone di Palazzo Pitti, raffigura la Vergine Maria con le braccia incrociate sul petto. Dall'analisi stilistica si può attribuire l'opera ad un artista romano, probabilmente della scuola di Ciro Ferri, della seconda metà del XVII secolo. |
| TU - CONDIZIONE GIURIDICA E VINCOLI | |
| CDG - CONDIZIONE GIURIDICA | |
| CDGG - Indicazione generica | proprietà Stato |
| CDGS - Indicazione specifica | detenzione Gallerie degli Uffizi |
| DO - FONTI E DOCUMENTI DI RIFERIMENTO | |
| FTA - DOCUMENTAZIONE FOTOGRAFICA | |
| FTAX - Genere | documentazione esistente |
| FTAP - Tipo | fotografia b.n. |
| FTAN - Codice identificativo | SBAS FI 541493 |
| FTA - DOCUMENTAZIONE FOTOGRAFICA | |
| FTAX - Genere | documentazione allegata |
| FTAP - Tipo | fotografia digitale |
| FTAN - Codice identificativo | SSPM FI 563055 |
| FNT - FONTI E DOCUMENTI | |
| FNTP - Tipo | inventario |
| FNTT - Denominazione | Inventario degli Oggetti di Belle Arti (...), |
| FNTD - Data | 1860/1861 |
| FNTN - Nome archivio | Firenze/ Villa di Poggio Imperiale |
| FNTS - Posizione | s.s. |
| FNTI - Codice identificativo | P. Imperiale 1860/ 1861 |
| AD - ACCESSO AI DATI | |
| ADS - SPECIFICHE DI ACCESSO AI DATI | |
| ADSP - Profilo di accesso | 1 |
| ADSM - Motivazione | scheda contenente dati liberamente accessibili |
| CM - COMPILAZIONE | |
| CMP - COMPILAZIONE | |
| CMPD - Data | 2007 |
| CMPN - Nome | Contini L. |
| FUR - Funzionario responsabile | Sframeli M. |

