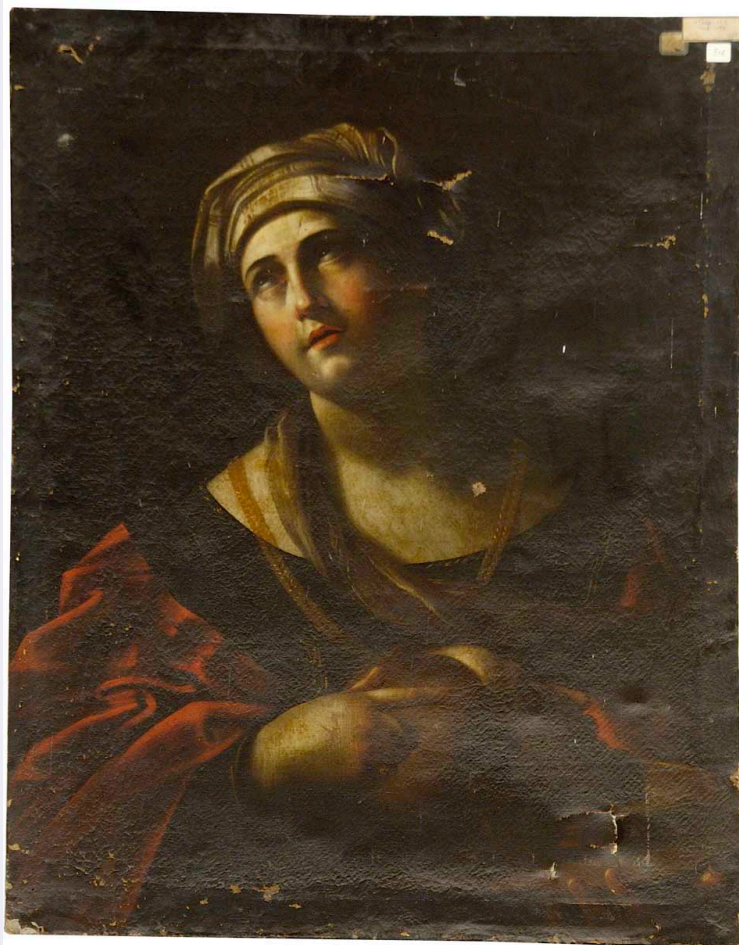


SCHEDA



CD - CODICI

TSK - Tipo Scheda OA

LIR - Livello ricerca C

NCT - CODICE UNIVOCO

NCTR - Codice regione 09

NCTN - Numero catalogo generale 00641976

ESC - Ente schedatore S156

ECP - Ente competente S156

OG - OGGETTO

OGT - OGGETTO

OGTD - Definizione dipinto

SGT - SOGGETTO

SGTI - Identificazione Salome con la testa di San Giovanni Battista sul piatto

LC - LOCALIZZAZIONE GEOGRAFICO-AMMINISTRATIVA

PVC - LOCALIZZAZIONE GEOGRAFICO-AMMINISTRATIVA ATTUALE

PVCR - Regione Toscana

PVCP - Provincia FI

PVCC - Comune Firenze

LDC - COLLOCAZIONE SPECIFICA

LDCT - Tipologia	palazzo
LDCQ - Qualificazione	statale
LDCN - Denominazione attuale	Palazzo Pitti
LDCC - Complesso di appartenenza	Palazzo Pitti e Giarino di Boboli
LDCU - Indirizzo	piazza Pitti, 1
LDCM - Denominazione raccolta	Galleria Palatina e Appartamenti Reali
LDCS - Specifiche	depositi Soffittone, Giandotti 3

UB - UBICAZIONE E DATI PATRIMONIALI

UBO - Ubicazione originaria	SC
INV - INVENTARIO DI MUSEO O SOPRINTENDENZA	
INVN - Numero	Poggio Imperiale 1562
INVD - Data	1860/ 1861

LA - ALTRE LOCALIZZAZIONI GEOGRAFICO-AMMINISTRATIVE

TCL - Tipo di localizzazione	luogo di provenienza
PRV - LOCALIZZAZIONE GEOGRAFICO-AMMINISTRATIVA	
PRVS - Stato	ITALIA
PRVR - Regione	Toscana
PRVP - Provincia	FI
PRVC - Comune	Firenze
PRC - COLLOCAZIONE SPECIFICA	
PRCT - Tipologia	villa
PRCD - Denominazione	Villa di Poggio Imperiale
PRD - DATA	
PRDI - Data ingresso	1836/ ante

DT - CRONOLOGIA

DTZ - CRONOLOGIA GENERICA	
DTZG - Secolo	sec. XVII
DTS - CRONOLOGIA SPECIFICA	
DTSI - Da	1600
DTSF - A	1699
DTSL - Validità	ca
DTM - Motivazione cronologia	analisi stilistica

AU - DEFINIZIONE CULTURALE

ATB - AMBITO CULTURALE	
ATBD - Denominazione	ambito tosco-romano
ATBM - Motivazione dell'attribuzione	analisi stilistica

MT - DATI TECNICI

MTC - Materia e tecnica	tela/ pittura a olio
MIS - MISURE	

MISU - Unità	cm
MISA - Altezza	102
MISL - Larghezza	81
CO - CONSERVAZIONE	
STC - STATO DI CONSERVAZIONE	
STCC - Stato di conservazione	cattivo
STCS - Indicazioni specifiche	tela lacerata
DA - DATI ANALITICI	
DES - DESCRIZIONE	
DESO - Indicazioni sull'oggetto	n.p.
DESI - Codifica Iconclass	73 C 13341
DESS - Indicazioni sul soggetto	Soggetti sacri. Personaggi: Salomè; mezzo busto frontale; sguardo rivolto verso l'alto; namo sinistra tiene la testa del Battista; mano destra indic a verso di essa. Personaggi: San Giovanni Battista. Abbigliamento: veste r ossa; turbante. Oggetti: collana dorata; piatto. Interno.
ISR - ISCRIZIONI	
ISRC - Classe di appartenenza	documentaria
ISRS - Tecnica di scrittura	a pennello
ISRT - Tipo di caratteri	numeri arabi
ISRP - Posizione	a tergo, sulla tela
ISRI - Trascrizione	2093 (nero)
ISR - ISCRIZIONI	
ISRC - Classe di appartenenza	documentaria
ISRS - Tecnica di scrittura	a pennello
ISRT - Tipo di caratteri	numeri arabi
ISRP - Posizione	a tergo, sulla tela
ISRI - Trascrizione	255 (?) 1/2 (bruno barrato nero)
ISR - ISCRIZIONI	
ISRC - Classe di appartenenza	documentaria
ISRS - Tecnica di scrittura	a pennello
ISRT - Tipo di caratteri	numeri arabi
ISRP - Posizione	a tergo, sulla tela
ISRI - Trascrizione	3314 (nero b. nero)
ISR - ISCRIZIONI	
ISRC - Classe di appartenenza	documentaria
ISRS - Tecnica di scrittura	NR (recupero pregresso)
ISRP - Posizione	a tergo, sulla tela, cartellino a stampa

ISRI - Trascrizione	Inventario 1836 (barrato minio, illeggibile)
ISR - ISCRIZIONI	
ISRS - Tecnica di scrittura	NR (recupero pregresso)
ISRP - Posizione	a tergo
ISRI - Trascrizione	altra scritta illeggibile
ISR - ISCRIZIONI	
ISRC - Classe di appartenenza	documentaria
ISRS - Tecnica di scrittura	a pennello
ISRT - Tipo di caratteri	numeri arabi
ISRP - Posizione	a tergo, sul telaio
ISRI - Trascrizione	1904. (rosso bruno)
ISR - ISCRIZIONI	
ISRC - Classe di appartenenza	documentaria
ISRS - Tecnica di scrittura	a pennello
ISRT - Tipo di caratteri	numeri arabi
ISRP - Posizione	a tergo, sul telaio
ISRI - Trascrizione	1562. (rosso minio)
NSC - Notizie storico-critiche	Nell'Inventario della Villa del Poggio Imperiale del 1860/ 1861 il quadro è così descritto: "un quadro in tela [...] nel quale vi è dipinta Erodiade che tiene nel piatto la testa del Battista; con ornamento tinto giallo e oro".
TU - CONDIZIONE GIURIDICA E VINCOLI	
ACQ - ACQUISIZIONE	
ACQT - Tipo acquisizione	legato
ACQN - Nome	collezioni granducali medicce
ACQD - Data acquisizione	1743
ACQL - Luogo acquisizione	FI/ Firenze
CDG - CONDIZIONE GIURIDICA	
CDGG - Indicazione generica	proprietà Stato
CDGS - Indicazione specifica	detenzione Gallerie degli Uffizi
DO - FONTI E DOCUMENTI DI RIFERIMENTO	
FTA - DOCUMENTAZIONE FOTOGRAFICA	
FTAX - Genere	documentazione allegata
FTAP - Tipo	fotografia digitale
FTAN - Codice identificativo	SSPM FI 557766
FNT - FONTI E DOCUMENTI	
FNTP - Tipo	inventario
FNTT - Denominazione	Inventario dei Quadri esistenti nell' I. e R. Villa di Poggio Imperiale
FNTD - Data	1836-1860
FNTF - Foglio/Carta	n. 2248

FNTN - Nome archivio	Archivio di Stato di Firenze/ Imperiale e Real Corte
FNTS - Posizione	4868
FNTI - Codice identificativo	ASF IRC 4868
FNT - FONTI E DOCUMENTI	
FNTP - Tipo	inventario
FNTT - Denominazione	Inventario degli Oggetti di Belle Arti (...),
FNTD - Data	1860/1861
FNTF - Foglio/Carta	n. 1562
FNTN - Nome archivio	Firenze/ Villa di Poggio Imperiale
FNTS - Posizione	s.s.
FNTI - Codice identificativo	P. Imperiale 1860/ 1861
AD - ACCESSO AI DATI	
ADS - SPECIFICHE DI ACCESSO AI DATI	
ADSP - Profilo di accesso	1
ADSM - Motivazione	scheda contenente dati liberamente accessibili
CM - COMPILAZIONE	
CMP - COMPILAZIONE	
CMPD - Data	2006
CMPN - Nome	Palmeri M.
FUR - Funzionario responsabile	Sframeli M.
FUR - Funzionario responsabile	Navarro F.
AN - ANNOTAZIONI	
OSS - Osservazioni	Dipinto senza cornice.