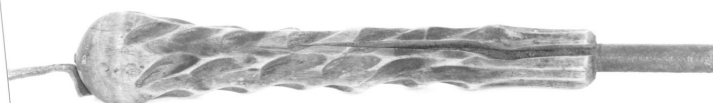


SCHEDA



CD - CODICI

TSK - Tipo scheda	A
LIR - Livello ricerca	I
NCT - CODICE UNIVOCO	
NCTR - Codice regione	03
NCTN - Numero catalogo generale	00102920
ESC - Ente schedatore	S26
ECP - Ente competente	S26

OG - OGGETTO

OGT - OGGETTO

OGTD - Definizione tipologica	villa - parco
OGTN - Denominazione	Villa Genestrello

OGA - ALTRA DENOMINAZIONE

OGAG - Genere denominazione	attuale
OGAD - Denominazione	Villa e Parco Mazza

LC - LOCALIZZAZIONE GEOGRAFICO-AMMINISTRATIVA

PVC - LOCALIZZAZIONE GEOGRAFICO-AMMINISTRATIVA

PVCS - Stato	ITALIA
PVCR - Regione	Lombardia
PVCP - Provincia	PV
PVCC - Comune	Montebello della Battaglia
PVCL - Località	GENESTRELLO
PVCI - Indirizzo	via Genestrello, 5
PVL - Altra località	Genestrello (frazione ISTAT)

CST - CENTRO STORICO

CSTA	frazione
------	----------

SET - SETTORE

SETT - Tipo	SU anomalo
SETD - Denominazione	Genestrello
CS - LOCALIZZAZIONE CATASTALE	
CTL - Tipo di localizzazione	localizzazione fisica
CTS - LOCALIZZAZIONE CATASTALE	
CTSC - Comune	Montebello Battaglia
CTSF - Foglio/Data	14
GP - GEOREFERENZIAZIONE TRAMITE PUNTO	
GPI - Identificativo punto	2
GPL - Tipo di localizzazione	localizzazione fisica
GPD - DESCRIZIONE DEL PUNTO	
GPDP - PUNTO	
GPDPX - Coordinata X	9.0865587264
GPDPY - Coordinata Y	44.9959476
GPM - Metodo di georeferenziazione	punto approssimato
GPT - Tecnica di georeferenziazione	rilievo da cartografia con sopralluogo
GPP - Proiezione e Sistema di riferimento	WGS84
GPB - BASE DI RIFERIMENTO	
GPBB - Descrizione sintetica	ICCD1031025_OI.ORTOI
GPBT - Data	2-2-2018
GPBO - Note	(3968080) -Ortofoto a colori anno 2012- (http://wms.pcn.minambiente.it/ogc?map=/ms_ogc/WMS_v1.3/raster/ortofoto_colore_12.map) -OI. ORTOIMMAGINI.2012
AU - DEFINIZIONE CULTURALE	
ATB - AMBITO CULTURALE	
ATBR - Riferimento all'intervento	costruzione (XVII?)
ATBD - Denominazione	barocco
ATBM - Fonte dell'attribuzione	documentazione
ATB - AMBITO CULTURALE	
ATBR - Riferimento all'intervento	ampliamento (1850-54)
ATBD - Denominazione	eclettismo
ATBM - Fonte dell'attribuzione	documentazione
RE - NOTIZIE STORICHE	
REN - NOTIZIA	
REN R - Riferimento	intero bene
RENS - Notizia sintetica	fase preminente
REL - CRONOLOGIA, ESTREMO REMOTO	
RELS - Secolo	XVII

RELI - Data	1680/00/00
RELX - Validità	ante
REV - CRONOLOGIA, ESTREMO RECENTE	
REVS - Secolo	XIX
PN - PIANTA	
PNR - Riferimento alla parte	corpo principale
PNT - PIANTA	
PNTF - Forma	ad H
SV - STRUTTURE VERTICALI	
SVC - TECNICA COSTRUTTIVA	
SVCU - Ubicazione	villa
SVCT - Tipo di struttura	parete
SVCC - Genere	in muratura intonacata
SVCM - Materiali	laterizio
SVCM - Materiali	intonaco
SVC - TECNICA COSTRUTTIVA	
SVCT - Tipo di struttura	colonne
SVCM - Materiali	granito
SO - STRUTTURE DI ORIZZONTAMENTO	
SOF - TIPO	
SOFG - Genere	volta
SOFF - Forma	a crociera (a)
SO - STRUTTURE DI ORIZZONTAMENTO	
SOF - TIPO	
SOFG - Genere	volta
SOFF - Forma	a padiglione
SO - STRUTTURE DI ORIZZONTAMENTO	
SOF - TIPO	
SOFG - Genere	volta
SOFF - Forma	a ombrello
SO - STRUTTURE DI ORIZZONTAMENTO	
SOF - TIPO	
SOFG - Genere	volta
SOFF - Forma	a botte (b)
SO - STRUTTURE DI ORIZZONTAMENTO	
SOF - TIPO	
SOFG - Genere	volta
SOFF - Forma	a vela
SO - STRUTTURE DI ORIZZONTAMENTO	
SOF - TIPO	
SOFG - Genere	solaio
SO - STRUTTURE DI ORIZZONTAMENTO	

SOF - TIPO

SOFG - Genere	finta volta
----------------------	-------------

CP - COPERTURE**CPM - MANTO DI COPERTURA**

CPMT - Tipo	tegole
--------------------	--------

CPMM - Materiali	laterizio (coppi)
-------------------------	-------------------

CPMM - Materiali	fibrocemento
-------------------------	--------------

CO - CONSERVAZIONE**STC - STATO DI CONSERVAZIONE**

STCR - Riferimento alla parte	intero bene
--------------------------------------	-------------

STCC - Stato di conservazione	buono
--------------------------------------	-------

STCO - Indicazioni specifiche	Il giudizio è formulato esclusivamente sulla ricognizione visiva. La villa e il parco appaiono in buono stato di conservazione solo alcuni localizzati distacchi negli intonaci esterni e dilavamento delle decorazioni dipinte intorno alle grandi finestre del primo piano nobile e cantonali. Segni di una passata infiltrazione nella parete dietro l'altare della cappella.
--------------------------------------	--

RS - RESTAURI**RST - RESTAURI**

RSTR - Riferimento alla parte	intero bene
--------------------------------------	-------------

RSTI - Data inizio	1989
---------------------------	------

RSTT - Tipo di intervento	Autorizzazione lavori di risanamento e restauro.
----------------------------------	--

RST - RESTAURI

RSTR - Riferimento alla parte	intero bene
--------------------------------------	-------------

RSTI - Data inizio	2011
---------------------------	------

RSTT - Tipo di intervento	Autorizzazione manutenzione straordinaria all'interno del parco.
----------------------------------	--

US - UTILIZZAZIONI**USA - USO ATTUALE**

USAR - Riferimento alla parte	intero bene
--------------------------------------	-------------

USAD - Uso	abitazione
-------------------	------------

USO - USO STORICO

USOR - Riferimento alla parte	intero bene
--------------------------------------	-------------

USOC - Riferimento cronologico	destinazione originaria
---------------------------------------	-------------------------

USOD - Uso	abitazione
-------------------	------------

TU - CONDIZIONE GIURIDICA E VINCOLI**CDG - CONDIZIONE GIURIDICA**

CDGG - Indicazione generica	proprietà privata
------------------------------------	-------------------

NVC - PROVVEDIMENTI DI TUTELA

NVCT - Tipo provvedimento	DM (L.n. 1089/1939 art. 1)
NVCE - Estremi provvedimento	1985/09/04
NVCR - Data di registrazione o G.U.	1987/05/07
STU - STRUMENTI URBANISTICI	
STUT - Strumenti in vigore	P.G.T. Approvato 2011
STUN - Sintesi normativa zona	RELAZIONE GENERALE - 2.6 Presenze di interesse paesaggistico, storico-monumentale ed archeologico Immobili soggetti a specifica tutela - TAV. DdP 6 SISTEMA DEI VINCOLI, Beni culturali da tutelare ai sensi degli Articoli 10 e 11 del d.lgs 22/01/2004
DO - FONTI E DOCUMENTI DI RIFERIMENTO	
FTA - DOCUMENTAZIONE FOTOGRAFICA	
FTAX - Genere	documentazione allegata
FTAP - Tipo	fotografia digitale (file)
FTAA - Autore	Bogo, Federico
FTAD - Data	2017/11/22
FTAN - Codice identificativo	00102920-02
FTA - DOCUMENTAZIONE FOTOGRAFICA	
FTAX - Genere	documentazione allegata
FTAP - Tipo	fotografia digitale (file)
FTAA - Autore	Bogo, Federico
FTAD - Data	2017/11/22
FTA - DOCUMENTAZIONE FOTOGRAFICA	
FTAX - Genere	documentazione allegata
FTAP - Tipo	fotografia digitale (file)
FTAA - Autore	Bogo, Federico
FTAD - Data	2017/11/22
FTA - DOCUMENTAZIONE FOTOGRAFICA	
FTAX - Genere	documentazione allegata
FTAP - Tipo	fotografia digitale (file)
FTAA - Autore	Bogo, Federico
FTAD - Data	2017/11/22
FTA - DOCUMENTAZIONE FOTOGRAFICA	
FTAX - Genere	documentazione allegata
FTAP - Tipo	positivo b/n
FTAD - Data	1994
FTA - DOCUMENTAZIONE FOTOGRAFICA	
FTAX - Genere	documentazione allegata
FTAP - Tipo	positivo b/n
FTAD - Data	1994
FTA - DOCUMENTAZIONE FOTOGRAFICA	
FTAX - Genere	documentazione allegata
FTAP - Tipo	positivo b/n

FTAD - Data	1994
FTA - DOCUMENTAZIONE FOTOGRAFICA	
FTAX - Genere	documentazione allegata
FTAP - Tipo	positivo b/n
FTAD - Data	1994
FTA - DOCUMENTAZIONE FOTOGRAFICA	
FTAX - Genere	documentazione allegata
FTAP - Tipo	positivo b/n
FTAD - Data	1994
DRA - DOCUMENTAZIONE GRAFICA	
DRAX - Genere	documentazione allegata
DRAT - Tipo	estratto mappa catastale
DRAS - Scala	scala originale 1:2000
FNT - FONTI E DOCUMENTI	
FNTP - Tipo	riproduzione del provvedimento di tutela
FNTD - Data	1985/09/04
BIB - BIBLIOGRAFIA	
BIBX - Genere	bibliografia specifica
BIBA - Autore	Merlo Mario
BIBD - Anno di edizione	1971
BIBH - Sigla per citazione	288A0003
BIB - BIBLIOGRAFIA	
BIBX - Genere	bibliografia specifica
BIBA - Autore	Ivana Borghini – et al.
BIBD - Anno di edizione	1985
BIBH - Sigla per citazione	288A0010
AD - ACCESSO AI DATI	
ADS - SPECIFICHE DI ACCESSO AI DATI	
ADSP - Profilo di accesso	2
ADSM - Motivazione	scheda di bene di proprietà privata
CM - COMPILAZIONE	
CMP - COMPILAZIONE	
CMPD - Data	1994
CMPN - Nome	Stolfi G./ Sforza M./ Concari P. (sopralluogo)
FUR - Funzionario responsabile	Vago G.
AGG - AGGIORNAMENTO - REVISIONE	
AGGD - Data	2017
AGGN - Nome	Bogo, Federico
AGGF - Funzionario responsabile	Demartini, Renata
AN - ANNOTAZIONI	