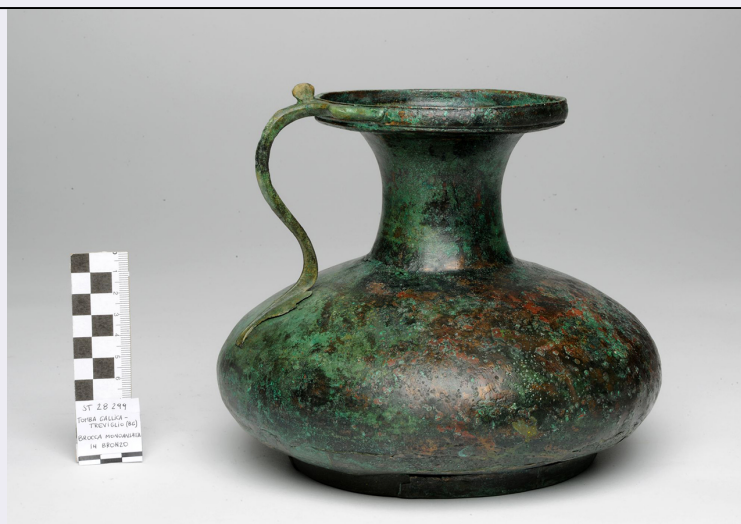


# SCHEDA



## CD - CODICI

TSK - Tipo Scheda RA

LIR - Livello ricerca P

### NCT - CODICE UNIVOCO

NCTR - Codice regione 03

NCTN - Numero catalogo generale 03268295

ESC - Ente schedatore S289

ECP - Ente competente S289

## OG - OGGETTO

### OGT - OGGETTO

OGTD - Definizione brocca

CLS - Categoria - classe e produzione vasellame bronzeo

## LC - LOCALIZZAZIONE GEOGRAFICO-AMMINISTRATIVA

### PVC - LOCALIZZAZIONE GEOGRAFICO-AMMINISTRATIVA ATTUALE

PVCS - Stato ITALIA

PVCR - Regione Lombardia

PVCP - Provincia BG

PVCC - Comune Treviglio

## LA - ALTRE LOCALIZZAZIONI GEOGRAFICO-AMMINISTRATIVE

TCL - Tipo di localizzazione luogo di reperimento

### PRV - LOCALIZZAZIONE GEOGRAFICO-AMMINISTRATIVA

PRVS - Stato ITALIA

PRVR - Regione Lombardia

PRVP - Provincia BG

PRVC - Comune Treviglio

### PRC - COLLOCAZIONE SPECIFICA

PRCT - Tipologia strada

PRCD - Denominazione scavo posa rete fognaria

<b>PRCU - Denominazione spazio viabilistico</b>	viale 24 Maggio
<b>UB - DATI PATRIMONIALI</b>	
<b>INV - INVENTARIO DI MUSEO O SOPRINTENDENZA</b>	
<b>INVN - Numero</b>	28299
<b>INVD - Data</b>	1980
<b>STI - STIMA</b>	
<b>RE - MODALITA' DI REPERIMENTO</b>	
<b>DSC - DATI DI SCAVO</b>	
<b>SCAN - Denominazione dello scavo</b>	Treviglio, 1980, via XXIV maggio
<b>DSCF - Ente responsabile</b>	Soprintendenza Archeologica della Lombardia
<b>DSCA - Responsabile scientifico</b>	R. De Marinis
<b>DSCT - Motivo</b>	scavo di emergenza
<b>DSCM - Metodo</b>	scavo e recupero
<b>DSCD - Data</b>	18-22 febbraio 1980
<b>DSCZ - Bibliografia specifica</b>	R. De Marinis, Treviglio (Bergamo), in Studi Etruschi, L, 1982 (1984), pp. 519-522, tav. LXXV
<b>DT - CRONOLOGIA</b>	
<b>DTZ - CRONOLOGIA GENERICA</b>	
<b>DTZG - Fascia cronologica di riferimento</b>	I a.C.
<b>DTZS - Frazione cronologica</b>	metà
<b>DTM - Motivazione cronologia</b>	analisi tipologica
<b>AU - DEFINIZIONE CULTURALE</b>	
<b>ATB - AMBITO CULTURALE</b>	
<b>ATBD - Denominazione</b>	Tardo La Tène
<b>ATBM - Motivazione dell'attribuzione</b>	contesto
<b>MT - DATI TECNICI</b>	
<b>MTC - Materia e tecnica</b>	bronzo; fusione
<b>MIS - MISURE</b>	
<b>MISU - Unità</b>	cm
<b>MISA - Altezza</b>	17,2
<b>MISD - Diametro</b>	21,3
<b>DA - DATI ANALITICI</b>	
<b>DES - DESCRIZIONE</b>	
<b>DESO - Indicazioni sull'oggetto</b>	Brocca a corpo schiacciato con orlo profilato dritto, alto collo svasato, corpo sublenticolare con base sagomata a piede ad anello. Ansa realizzata a fusione con breve rostro superiore e attacco inferiore presumibilmente cuoriforme.
<b>CO - CONSERVAZIONE</b>	
<b>STC - STATO DI CONSERVAZIONE</b>	

<b>STCC - Stato di conservazione</b>	intero
<b>TU - CONDIZIONE GIURIDICA E VINCOLI</b>	
<b>ACQ - ACQUISIZIONE</b>	
<b>ACQT - Tipo acquisizione</b>	scavo
<b>ACQD - Data acquisizione</b>	1980
<b>CDG - CONDIZIONE GIURIDICA</b>	
<b>CDGG - Indicazione generica</b>	proprietà Stato
<b>DO - FONTI E DOCUMENTI DI RIFERIMENTO</b>	
<b>FTA - DOCUMENTAZIONE FOTOGRAFICA</b>	
<b>FTAX - Genere</b>	documentazione allegata
<b>FTAP - Tipo</b>	fotografia digitale (file)
<b>FTAA - Autore</b>	L. Caldera - L. Monopoli
<b>FTAD - Data</b>	2017
<b>FTAE - Ente proprietario</b>	SABAP CO-LC e SABAP BG-BS
<b>FTAN - Codice identificativo</b>	New_1510842490321
<b>FTA - DOCUMENTAZIONE FOTOGRAFICA</b>	
<b>FTAX - Genere</b>	documentazione allegata
<b>FTAP - Tipo</b>	fotografia digitale (file)
<b>FTAA - Autore</b>	L. Caldera - L. Monopoli
<b>FTAD - Data</b>	2017
<b>FTAE - Ente proprietario</b>	SABAP CO-LC e SABAP BG-BS
<b>FTAN - Codice identificativo</b>	New_1510842551044
<b>DRA - DOCUMENTAZIONE GRAFICA</b>	
<b>DRAX - Genere</b>	documentazione allegata
<b>DRAT - Tipo</b>	disegno
<b>DRAS - Scala</b>	1:1
<b>DRAE - Ente proprietario</b>	SABAO CO-LC e SABAP BG-BS
<b>DRAN - Codice identificativo</b>	New_1510842627741
<b>AD - ACCESSO AI DATI</b>	
<b>ADS - SPECIFICHE DI ACCESSO AI DATI</b>	
<b>ADSP - Profilo di accesso</b>	1
<b>ADSM - Motivazione</b>	scheda contenente dati liberamente accessibili
<b>CM - COMPILAZIONE</b>	
<b>CMP - COMPILAZIONE</b>	
<b>CMPD - Data</b>	2017
<b>CMPN - Nome</b>	Voltolini, Diego
<b>RSR - Referente scientifico</b>	Longhi, Cristina
<b>FUR - Funzionario responsabile</b>	Longhi, Cristina