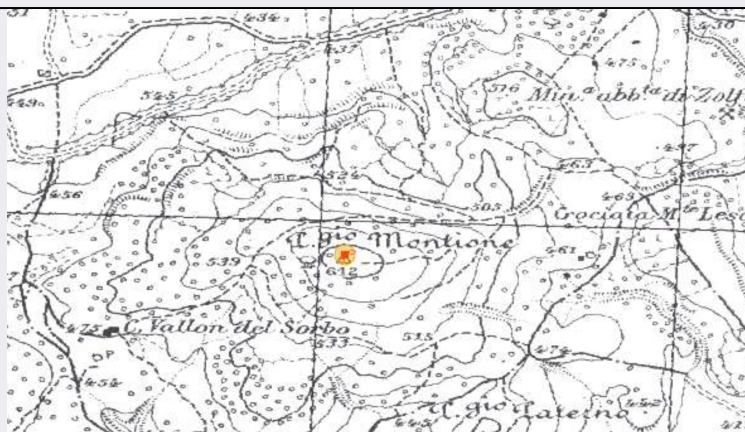


SCHEDA



CD - CODICI

TSK - Tipo scheda SI

LIR - Livello ricerca P

NCT - CODICE UNIVOCO

NCTR - Codice regione 12

NCTN - Numero catalogo generale 01339841

ESC - Ente schedatore S283

ECP - Ente competente S283

OG - OGGETTO

OGT - OGGETTO

OGTD - Definizione insediamento

OGTA - Livello di individuazione sito individuato sulla base di ricognizione archeologica

OGTN - Denominazione e numero sito POGGIO MONTIONE

LC - LOCALIZZAZIONE GEOGRAFICO-AMMINISTRATIVA

PVC - LOCALIZZAZIONE GEOGRAFICO-AMMINISTRATIVA

PVCS - Stato ITALIA

PVCR - Regione Lazio

PVCP - Provincia VT

PVCC - Comune Latera

GP - GEOREFERENZIAZIONE TRAMITE PUNTO

GPI - Identificativo punto 2

GPL - Tipo di localizzazione localizzazione fisica

GPD - DESCRIZIONE DEL PUNTO

GPD - PUNTO

GPDPIX - Coordinata X 11.804097794

GPDPIY - Coordinata Y 42.613341347

GPM - Metodo di georeferenziazione punto esatto

GPT - Tecnica di

georeferenziazione	rilievo da cartografia senza sopralluogo
GPP - Proiezione e Sistema di riferimento	WGS84
GPB - BASE DI RIFERIMENTO	
GPBB - Descrizione sintetica	ICCD1004350_CB.IGM25
GPBT - Data	16-11-2017
GPBO - Note	(3869237) -IGM 25000- (http://wms.pcn.minambiente.it/ogc?map=/ms_ogc/WMS_v1.3/raster/IGM_25000.map) -CB.IGM25000
RE - MODALITA' DI REPERIMENTO	
RCG - RICOGNIZIONI	
RCGD - Data	1973-1974
RCGZ - Specifiche	Ricerche condotte dal G.A.R.
DT - CRONOLOGIA	
DTZ - CRONOLOGIA GENERICA	
DTZG - Fascia cronologica di riferimento	Bronzo medio
DTM - Motivazione cronologia	analisi dei materiali
ADT - Altre datazioni	Bronzo medio 1-2
DA - DATI ANALITICI	
DES - DESCRIZIONE	
DESO - Descrizione	Affioramento di frammenti fittili sulle pendici occidentali di Poggio Montione.
NCS - Interpretazione	Insediamiento del Bronzo medio.
MTP - MATERIALI PRESENTI	
MTPD - Definizione/tipo /percentuale	ceramica
TU - CONDIZIONE GIURIDICA E VINCOLI	
CDG - CONDIZIONE GIURIDICA	
CDGG - Indicazione generica	proprietà privata
DO - FONTI E DOCUMENTI DI RIFERIMENTO	
FTA - DOCUMENTAZIONE FOTOGRAFICA	
FTAX - Genere	documentazione allegata
FTAP - Tipo	fotografia digitale (file)
FTAD - Data	2017/11/16
FTAN - Codice identificativo	SPV0000143
BIB - BIBLIOGRAFIA	
BIBX - Genere	bibliografia specifica
BIBA - Autore	Alessandri, Luca - Angle, Micaela - Arancio, Maria Letizia et. al.
BIBD - Anno di edizione	2007
BIBH - Sigla per citazione	000002
BIBN - V., pp., nn.	p. 301
BIBI - V., tavv., figg.	tav. IV, n. 28
AD - ACCESSO AI DATI	

ADS - SPECIFICHE DI ACCESSO AI DATI**ADSP - Profilo di accesso**

1

ADSM - Motivazione

scheda contenente dati liberamente accessibili

CM - COMPILAZIONE**CMP - COMPILAZIONE****CMPD - Data**

2017

CMPN - Nome

Marconi, Nadia

**FUR - Funzionario
responsabile**

Trucco, Flavia