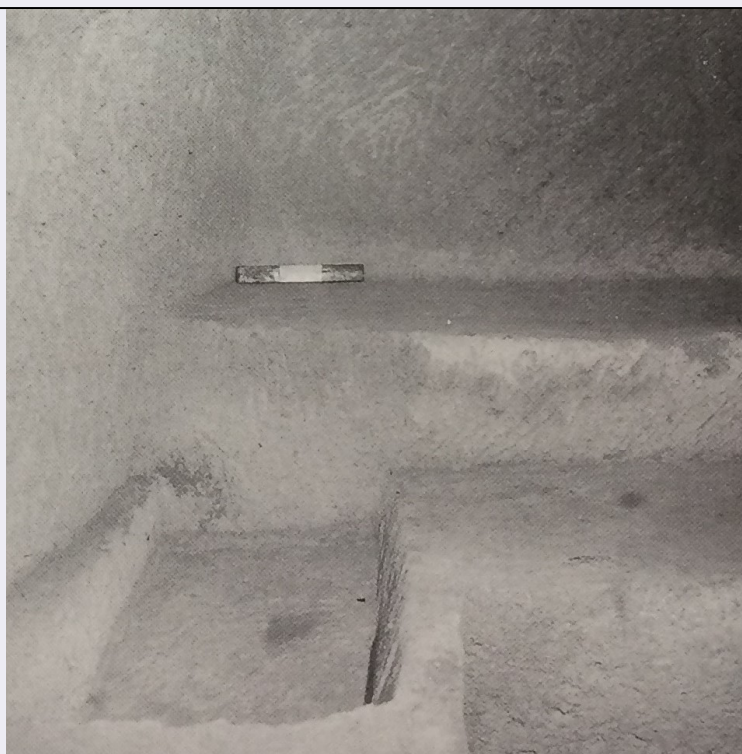


SCHEDA



CD - CODICI

TSK - Tipo Scheda MA

LIR - Livello ricerca C

NCT - CODICE UNIVOCO

NCTR - Codice regione 12

NCTN - Numero catalogo
generale 01339326

ESC - Ente schedatore S283

ECP - Ente competente S283

RV - RELAZIONI

RSE - RELAZIONI DIRETTE

RSER - Tipo relazione luogo di collocazione/localizzazione

RSET - Tipo scheda CA

RSEC - Codice bene 1201339304

OG - OGGETTO

OGT - OGGETTO

OGTD - Definizione tomba a camera ipogea

OGTC - Categoria di
appartenenza area ad uso funerario

OGTF - Funzione funeraria

OGTN - Denominazione
/dedicazione TOMBA n. 22 - Fondo Scataglini

OGTU - Denominazione
storica Tomba n. 4995

LC - LOCALIZZAZIONE GEOGRAFICO-AMMINISTRATIVA

PVC - LOCALIZZAZIONE GEOGRAFICO-AMMINISTRATIVA

PVCS - Stato	ITALIA
PVCR - Regione	Lazio
PVCP - Provincia	VT
PVCC - Comune	Tarquinia
PVCL - Località	TARQUINIA
PVCI - Indirizzo	Via Ripagretta
PVL - Altra località	FONDO SCATAGLINI
GP - GEOREFERENZIAZIONE TRAMITE PUNTO	
GPI - Identificativo punto	2
GPL - Tipo di localizzazione	localizzazione fisica
GPD - DESCRIZIONE DEL PUNTO	
GPDP - PUNTO	
GPDPX - Coordinata X	11.769347547
GPDPY - Coordinata Y	42.247289777
GPM - Metodo di georeferenziazione	punto approssimato
GPT - Tecnica di georeferenziazione	rilievo da cartografia senza sopralluogo
GPP - Proiezione e Sistema di riferimento	WGS84
GPB - BASE DI RIFERIMENTO	
GPBB - Descrizione sintetica	ICCD1004366_OI.ORTOI
GPBT - Data	16-11-2017
GPBO - Note	(3899459) -ORTOFOTO 2006- (http://wms.pcn.minambiente.it/ogc?map=/ms_ogc/WMS_v1.3/raster/ortofoto_colore_06.map) -OI. ORTOIMMAGINICOLORE.2006
RE - MODALITA' DI REPERIMENTO	
DSC - DATI DI SCAVO	
SCAN - Denominazione dello scavo	Scavo Fondazione Lerici
DSCT - Motivo	ricerca scientifica
DSCM - Metodo	scavo stratigrafico
DSCD - Data	1964/07/27-1964/08/09: 1964/11/07
AIN - ALTRE INDAGINI	
AINT - Tipo	prospezioni geofisiche
AIND - Data	1963/00/00
AINR - Responsabile	Fondazione Lerici
RES - Specifiche di reperimento	La tomba è stata rinvenuta il 08/07/1963, violata.
DT - CRONOLOGIA	
DTZ - CRONOLOGIA GENERICA	
DTZG - Fascia cronologica di riferimento	IV sec. a.C./ II sec. a.C.
DTM - Motivazione cronologia	analisi delle strutture murarie

DTM - Motivazione cronologia	analisi stilistica
DTM - Motivazione cronologia	analisi dei materiali
MT - DATI TECNICI	
MIS - MISURE	
MISU - Unità	m
MISA - Altezza	1,8
MISL - Larghezza	3,1
MISN - Lunghezza	3,7
MIST - Validità	ca
CO - CONSERVAZIONE	
STC - STATO DI CONSERVAZIONE	
STCC - Stato di conservazione	dato non disponibile
STCS - Indicazioni specifiche	La tomba è stata ricoperta dopo lo scavo.
DA - DATI ANALITICI	
DES - DESCRIZIONE	
DESO - Descrizione	Tomba a camera ipogea a pianta rettangolare leggermente irregolare, con banchine asimmetriche disposte contro le pareti laterali e di fondo: quella a sinistra piana, lievemente rialzata verso il fondo, quella di fondo contenente un piccolo pseudo-sarcofago. Oltre la banchina di destra ne corre una seconda, più alta, che presenta contro la parete di ingresso una piccola e bassa fossa irregolare.
ELE - ELEVATI	
ELEP - Posizione	camera ipogea e dromos
ELED - Descrizione	Pareti scavate nella roccia, ondulate e pendenti verso l'interno, con ancora ben visibili i segni del piccone.
SOL - SOLAI E STRUTTURE ORIZZONTALI	
SOLP - Posizione	camera ipogea e dromos
SOLD - Descrizione	Pavimento scavato nella roccia, con leggera pendenza verso il fondo della camera.
SCA - SCALE	
SCAP - Posizione	corpo centrale
SCAD - Descrizione	Dromos di accesso alla camera mediamente ripido e stretto, con gradini stretti e alti, accompagnati da spallette oblique.
CPU - COPERTURE	
CPUP - Posizione	camera ipogea
CPUD - Descrizione	Soffitto piano leggermente arcuato e ondulato.
INT - Interpretazione	La tomba si trova nel settore sudorientale della necropoli cd. Fondo Scataglini. Deve aver ospitato, nelle due piccole fosse, inumazioni infantili o cremazioni, mentre cinque o sei individui potevano trovare posto nelle banchine. Si calcola che la tomba sia stata in uso per tre o quattro generazioni, poiché i materiali ceramici parte del corredo si datano tra la fine del IV secolo a.C. e il II.
TU - CONDIZIONE GIURIDICA E VINCOLI	
CDG - CONDIZIONE GIURIDICA	
CDGG - Indicazione	

generica	proprietà Stato
DO - FONTI E DOCUMENTI DI RIFERIMENTO	
FTA - DOCUMENTAZIONE FOTOGRAFICA	
FTAX - Genere	documentazione esistente
FTAP - Tipo	riproduzione di fotografia da bibliografia
FTAA - Autore	Serra Ridgway
FTAD - Data	1997
FTAN - Codice identificativo	t 22
DRA - DOCUMENTAZIONE GRAFICA	
DRAX - Genere	documentazione esistente
DRAT - Tipo	rilievo
DRAN - Codice identificativo	22 pianta
DRAA - Autore	Serra Ridgway
DRAD - Data	1997
BIB - BIBLIOGRAFIA	
BIBX - Genere	bibliografia specifica
BIBA - Autore	Ridgway, F.R, Linington, R.E
BIBD - Anno di edizione	1997
BIBH - Sigla per citazione	0000022
BIBN - V., pp., nn.	p. 21
BIB - BIBLIOGRAFIA	
BIBX - Genere	bibliografia specifica
BIBA - Autore	Serra Ridgway, Francesca R.
BIBD - Anno di edizione	1996
BIBH - Sigla per citazione	0000048
BIBN - V., pp., nn.	pp. 30-31
AD - ACCESSO AI DATI	
ADS - SPECIFICHE DI ACCESSO AI DATI	
ADSP - Profilo di accesso	1
ADSM - Motivazione	scheda contenente dati liberamente accessibili
CM - COMPILAZIONE	
CMP - COMPILAZIONE	
CMPD - Data	2017
CMPN - Nome	Costa, Silvana
FUR - Funzionario responsabile	Trucco, Flavia