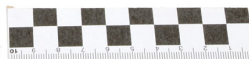


# SCHEDA



TREVIGLIO (BG) 1980  
TOMBA GALLICA  
ST 28341



## CD - CODICI

TSK - Tipo Scheda	RA
LIR - Livello ricerca	P
<b>NCT - CODICE UNIVOCO</b>	
NCTR - Codice regione	03
NCTN - Numero catalogo generale	03268318
ESC - Ente schedatore	S289
ECP - Ente competente	S289

## OG - OGGETTO

<b>OGT - OGGETTO</b>	
OGTD - Definizione	strigile
OGTT - Tipologia	con manico stampigliato

## LC - LOCALIZZAZIONE GEOGRAFICO-AMMINISTRATIVA

<b>PVC - LOCALIZZAZIONE GEOGRAFICO-AMMINISTRATIVA ATTUALE</b>	
PVCS - Stato	ITALIA
PVCR - Regione	Lombardia
PVCP - Provincia	BG
PVCC - Comune	Treviglio

## LA - ALTRE LOCALIZZAZIONI GEOGRAFICO-AMMINISTRATIVE

TCL - Tipo di localizzazione	luogo di reperimento
------------------------------	----------------------

## PRV - LOCALIZZAZIONE GEOGRAFICO-AMMINISTRATIVA

PRVS - Stato	ITALIA
PRVR - Regione	Lombardia
PRVP - Provincia	BG
PRVC - Comune	Treviglio

## PRC - COLLOCAZIONE SPECIFICA

PRCT - Tipologia	strada
PRCD - Denominazione	scavo posa rete fognaria
PRCU - Denominazione	

spazio viabilistico	viale 24 Maggio
<b>UB - DATI PATRIMONIALI</b>	
<b>INV - INVENTARIO DI MUSEO O SOPRINTENDENZA</b>	
INVN - Numero	28341
INVD - Data	1980
STI - STIMA	
<b>RE - MODALITA' DI REPERIMENTO</b>	
<b>DSC - DATI DI SCAVO</b>	
SCAN - Denominazione dello scavo	Treviglio, 1980, via XXIV maggio
DSCF - Ente responsabile	Soprintendenza Archeologica della Lombardia
DSCA - Responsabile scientifico	R. De Marinis
DSCT - Motivo	scavo di emergenza
DSCM - Metodo	scavo e recupero
DSCD - Data	18-22 febbraio 1980
DSCZ - Bibliografia specifica	R. De Marinis, Treviglio (Bergamo), in Studi Etruschi, L, 1982 (1984), pp. 519-522, tav. LXXV
<b>DT - CRONOLOGIA</b>	
<b>DTZ - CRONOLOGIA GENERICA</b>	
DTZG - Fascia cronologica di riferimento	I a.C.
DTZS - Frazione cronologica	metà
DTM - Motivazione cronologia	contesto
<b>AU - DEFINIZIONE CULTURALE</b>	
<b>ATB - AMBITO CULTURALE</b>	
ATBD - Denominazione	Tardo La Tène
ATBM - Motivazione dell'attribuzione	contesto
<b>MT - DATI TECNICI</b>	
MTC - Materia e tecnica	Bronzo
<b>MIS - MISURE</b>	
MISU - Unità	cm
MISD - Diametro	6,9
MISN - Lunghezza	22
<b>DA - DATI ANALITICI</b>	
<b>DES - DESCRIZIONE</b>	
DESO - Indicazioni sull'oggetto	Coppia di strigili inseriti in anello porta-strigili terminante in teste d'anatra affrontate. Entrambi gli strigili riportano una decorazione punzonata a rosetta inquadrata da linee incise, seguita da un motivo a triangoli in sequenza.
<b>CO - CONSERVAZIONE</b>	
<b>STC - STATO DI CONSERVAZIONE</b>	
STCC - Stato di	

conservazione	intero
<b>TU - CONDIZIONE GIURIDICA E VINCOLI</b>	
<b>ACQ - ACQUISIZIONE</b>	
ACQT - Tipo acquisizione	scavo
ACQD - Data acquisizione	1980
<b>CDG - CONDIZIONE GIURIDICA</b>	
CDGG - Indicazione generica	proprietà Stato
<b>DO - FONTI E DOCUMENTI DI RIFERIMENTO</b>	
<b>FTA - DOCUMENTAZIONE FOTOGRAFICA</b>	
FTAX - Genere	documentazione allegata
FTAP - Tipo	fotografia digitale (file)
FTAA - Autore	L. Caldera - L. Monopoli
FTAD - Data	2017
FTAE - Ente proprietario	SABAP CO-LC e SABAP BG-BS
FTAN - Codice identificativo	New_1510865579377
<b>FTA - DOCUMENTAZIONE FOTOGRAFICA</b>	
FTAX - Genere	documentazione allegata
FTAP - Tipo	fotografia digitale (file)
FTAA - Autore	L. Caldera - L. Monopoli
FTAD - Data	2017
FTAE - Ente proprietario	SABAP CO-LC e SABAp BG-BS
FTAN - Codice identificativo	New_1510865646058
<b>FTA - DOCUMENTAZIONE FOTOGRAFICA</b>	
FTAX - Genere	documentazione allegata
FTAP - Tipo	fotografia digitale (file)
FTAA - Autore	L. Caldera - L. Monopoli
FTAD - Data	2017
FTAE - Ente proprietario	SABAP CO-LC e SABAO BG-BS
FTAN - Codice identificativo	New_1510865761554
<b>DRA - DOCUMENTAZIONE GRAFICA</b>	
DRAX - Genere	documentazione allegata
DRAT - Tipo	disegno
DRAS - Scala	1:1
DRAE - Ente proprietario	SABAP CO-LC e SABAP BG-BS
DRAN - Codice identificativo	New_1510865873046
<b>AD - ACCESSO AI DATI</b>	
<b>ADS - SPECIFICHE DI ACCESSO AI DATI</b>	
ADSP - Profilo di accesso	1
ADSM - Motivazione	scheda contenente dati liberamente accessibili
<b>CM - COMPILAZIONE</b>	
<b>CMP - COMPILAZIONE</b>	

<b>CMPD - Data</b>	2017
<b>CMPN - Nome</b>	Voltolini, Diego
<b>RSR - Referente scientifico</b>	Longhi, Cristina
<b>FUR - Funzionario responsabile</b>	Longhi, Cristina