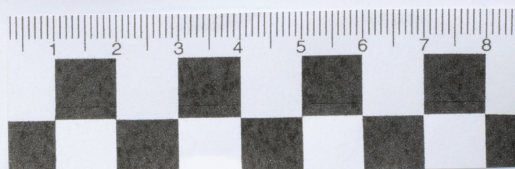


SCHEDA



TREVIGLIO(BG) 1980
TOMBA GALLICA
ST 28346



CD - CODICI

TSK - Tipo Scheda	RA
LIR - Livello ricerca	P
NCT - CODICE UNIVOCO	
NCTR - Codice regione	03
NCTN - Numero catalogo generale	03268323
ESC - Ente schedatore	S289
ECP - Ente competente	S289

OG - OGGETTO

OGT - OGGETTO	
OGTD - Definizione	fibula
OGTT - Tipologia	tipo Cenisola
CLS - Categoria - classe e produzione	ABBIGLIAMENTO E ORNAMENTI PERSONALI/ GIOIELLI E MONILI

LC - LOCALIZZAZIONE GEOGRAFICO-AMMINISTRATIVA

PVC - LOCALIZZAZIONE GEOGRAFICO-AMMINISTRATIVA ATTUALE

PVCS - Stato	ITALIA
PVCR - Regione	Lombardia
PVCP - Provincia	BG
PVCC - Comune	Treviglio

LA - ALTRE LOCALIZZAZIONI GEOGRAFICO-AMMINISTRATIVE

TCL - Tipo di localizzazione	luogo di reperimento
------------------------------	----------------------

PRV - LOCALIZZAZIONE GEOGRAFICO-AMMINISTRATIVA

PRVS - Stato	ITALIA
PRVR - Regione	Lombardia
PRVP - Provincia	BG
PRVC - Comune	Treviglio

PRC - COLLOCAZIONE SPECIFICA

PRCT - Tipologia	strada
PRCD - Denominazione	scavo posa rete fognaria

PRCU - Denominazione spazio viabilistico	viale 24 Maggio
UB - DATI PATRIMONIALI	
INV - INVENTARIO DI MUSEO O SOPRINTENDENZA	
INVN - Numero	28346
INVD - Data	1980
STI - STIMA	
RE - MODALITA' DI REPERIMENTO	
DSC - DATI DI SCAVO	
SCAN - Denominazione dello scavo	Treviglio, 1980, via XXIV maggio
DSCF - Ente responsabile	Soprintendenza Archeologica della Lombardia
DSCA - Responsabile scientifico	R. De Marinis
DSCT - Motivo	scavo di emergenza
DSCM - Metodo	scavo e recupero
DSCD - Data	18-22 febbraio 1980
DSCZ - Bibliografia specifica	R. De Marinis, Treviglio (Bergamo), in Studi Etruschi, L, 1982 (1984), pp. 519-522, tav. LXXV
DT - CRONOLOGIA	
DTZ - CRONOLOGIA GENERICA	
DTZG - Fascia cronologica di riferimento	I a.C.
DTZS - Frazione cronologica	metà
DTM - Motivazione cronologia	analisi tipologica
AU - DEFINIZIONE CULTURALE	
ATB - AMBITO CULTURALE	
ATBD - Denominazione	Tardo La Tène
ATBM - Motivazione dell'attribuzione	contesto
MT - DATI TECNICI	
MTC - Materia e tecnica	bronzo
MIS - MISURE	
MISU - Unità	cm
MISN - Lunghezza	6,6
DA - DATI ANALITICI	
DES - DESCRIZIONE	
DESO - Indicazioni sull'oggetto	Fibula di tipo Cenisola con arco decorato da solcature zigriate e lisce. Molla bilaterale a doppio avvolgimento per lato e corda interna.
CO - CONSERVAZIONE	
STC - STATO DI CONSERVAZIONE	
STCC - Stato di conservazione	mutilo
STCS - Indicazioni	

specifiche	lacunosa a parte dell'ardiglione.
TU - CONDIZIONE GIURIDICA E VINCOLI	
ACQ - ACQUISIZIONE	
ACQT - Tipo acquisizione	scavo
ACQD - Data acquisizione	1980
CDG - CONDIZIONE GIURIDICA	
CDGG - Indicazione generica	proprietà Stato
DO - FONTI E DOCUMENTI DI RIFERIMENTO	
FTA - DOCUMENTAZIONE FOTOGRAFICA	
FTAX - Genere	documentazione allegata
FTAP - Tipo	fotografia digitale (file)
FTAA - Autore	L. Caldera - L. Monopoli
FTAD - Data	2017
FTAE - Ente proprietario	SABAP CO-LC e SABAP BG-BS
FTAN - Codice identificativo	New_1510868950642
DRA - DOCUMENTAZIONE GRAFICA	
DRAX - Genere	documentazione allegata
DRAT - Tipo	disegno
DRAS - Scala	1:1
DRAE - Ente proprietario	SABAP CO-LC e SABAP BG-BS
DRAN - Codice identificativo	New_1510869043424
AD - ACCESSO AI DATI	
ADS - SPECIFICHE DI ACCESSO AI DATI	
ADSP - Profilo di accesso	1
ADSM - Motivazione	scheda contenente dati liberamente accessibili
CM - COMPILAZIONE	
CMP - COMPILAZIONE	
CMPD - Data	2017
CMPN - Nome	Voltolini, Diego
RSR - Referente scientifico	Longhi, Cristina
FUR - Funzionario responsabile	Longhi, Cristina