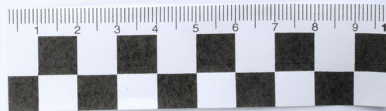


SCHEDA



TREVIGLIO(DG) 1980
TOMBA GALLICA
ST 40693



CD - CODICI

TSK - Tipo Scheda	RA
LIR - Livello ricerca	P
NCT - CODICE UNIVOCO	
NCTR - Codice regione	03
NCTN - Numero catalogo generale	03268338
ESC - Ente schedatore	S289
ECP - Ente competente	S289

OG - OGGETTO

OGT - OGGETTO	
OGTD - Definizione	specillo
OGTT - Tipologia	a spatolina

LC - LOCALIZZAZIONE GEOGRAFICO-AMMINISTRATIVA

PVC - LOCALIZZAZIONE GEOGRAFICO-AMMINISTRATIVA ATTUALE

PVCS - Stato	ITALIA
PVCR - Regione	Lombardia
PVCP - Provincia	BG
PVCC - Comune	Treviglio

LA - ALTRE LOCALIZZAZIONI GEOGRAFICO-AMMINISTRATIVE

TCL - Tipo di localizzazione	luogo di reperimento
------------------------------	----------------------

PRV - LOCALIZZAZIONE GEOGRAFICO-AMMINISTRATIVA

PRVS - Stato	ITALIA
PRVR - Regione	Lombardia
PRVP - Provincia	BG
PRVC - Comune	Treviglio

PRC - COLLOCAZIONE SPECIFICA

PRCT - Tipologia	strada
PRCD - Denominazione	scavo posa rete fognaria
PRCU - Denominazione	

spazio viabilistico	viale 24 Maggio
UB - DATI PATRIMONIALI	
INV - INVENTARIO DI MUSEO O SOPRINTENDENZA	
INVN - Numero	40693
INVD - Data	1980
STI - STIMA	
RE - MODALITA' DI REPERIMENTO	
DSC - DATI DI SCAVO	
SCAN - Denominazione dello scavo	Treviglio, 1980, via XXIV maggio
DSCF - Ente responsabile	Soprintendenza Archeologica della Lombardia
DSCA - Responsabile scientifico	R. De Marinis
DSCT - Motivo	scavo di emergenza
DSCM - Metodo	scavo e recupero
DSCD - Data	18-22 febbraio 1980
DSCZ - Bibliografia specifica	R. De Marinis, Treviglio (Bergamo), in Studi Etruschi, L, 1982 (1984), pp. 519-522, tav. LXXV
DT - CRONOLOGIA	
DTZ - CRONOLOGIA GENERICA	
DTZG - Fascia cronologica di riferimento	I a.C.
DTZS - Frazione cronologica	metà
DTM - Motivazione cronologia	analisi tipologica
AU - DEFINIZIONE CULTURALE	
ATB - AMBITO CULTURALE	
ATBD - Denominazione	Tardo La Tène
ATBM - Motivazione dell'attribuzione	contesto
MT - DATI TECNICI	
MTC - Materia e tecnica	bronzo
MIS - MISURE	
MISU - Unità	cm
MISN - Lunghezza	15,6
DA - DATI ANALITICI	
DES - DESCRIZIONE	
DESO - Indicazioni sull'oggetto	Specillo con manico a stelo con sezione circolare e terminazione distinta a spatolina con profilo articolato.
CO - CONSERVAZIONE	
STC - STATO DI CONSERVAZIONE	
STCC - Stato di conservazione	intero
STCS - Indicazioni specifiche	piccole lacune ai margini

TU - CONDIZIONE GIURIDICA E VINCOLI**ACQ - ACQUISIZIONE**

ACQT - Tipo acquisizione	scavo
---------------------------------	-------

ACQD - Data acquisizione	1980
---------------------------------	------

CDG - CONDIZIONE GIURIDICA

CDGG - Indicazione generica	proprietà Stato
------------------------------------	-----------------

DO - FONTI E DOCUMENTI DI RIFERIMENTO**FTA - DOCUMENTAZIONE FOTOGRAFICA**

FTAX - Genere	documentazione allegata
----------------------	-------------------------

FTAP - Tipo	fotografia digitale (file)
--------------------	----------------------------

FTAA - Autore	L. Caldera - L. Monopoli
----------------------	--------------------------

FTAD - Data	2017
--------------------	------

FTAE - Ente proprietario	SABAP CO-LC e SABAP BG-BS
---------------------------------	---------------------------

FTAN - Codice identificativo	New_1510874213451
-------------------------------------	-------------------

DRA - DOCUMENTAZIONE GRAFICA

DRAX - Genere	documentazione allegata
----------------------	-------------------------

DRAT - Tipo	disegno
--------------------	---------

DRAS - Scala	1:1
---------------------	-----

DRAE - Ente proprietario	SABAP BG-BS
---------------------------------	-------------

DRAN - Codice identificativo	New_1511111764714
-------------------------------------	-------------------

DRAA - Autore	Voltolini, Diego
----------------------	------------------

DRAD - Data	2017
--------------------	------

AD - ACCESSO AI DATI**ADS - SPECIFICHE DI ACCESSO AI DATI**

ADSP - Profilo di accesso	1
----------------------------------	---

ADSM - Motivazione	scheda contenente dati liberamente accessibili
---------------------------	--

CM - COMPILAZIONE**CMP - COMPILAZIONE**

CMPD - Data	2017
--------------------	------

CMPN - Nome	Voltolini, Diego
--------------------	------------------

RSR - Referente scientifico	Longhi, Cristina
------------------------------------	------------------

FUR - Funzionario responsabile	Longhi, Cristina
---------------------------------------	------------------