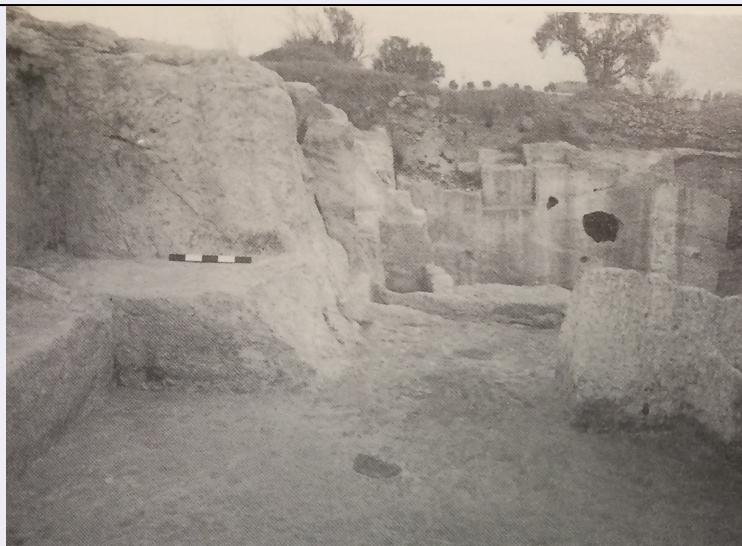


# SCHEDA



## CD - CODICI

TSK - Tipo Scheda MA

LIR - Livello ricerca C

### NCT - CODICE UNIVOCO

NCTR - Codice regione 12

NCTN - Numero catalogo  
generale 01339348

ESC - Ente schedatore S283

ECP - Ente competente S283

## RV - RELAZIONI

### RSE - RELAZIONI DIRETTE

RSER - Tipo relazione luogo di collocazione/localizzazione

RSET - Tipo scheda CA

RSEC - Codice bene 1201339304

## OG - OGGETTO

### OGT - OGGETTO

OGTD - Definizione tomba a camera ipogea

OGTC - Categoria di  
appartenenza area ad uso funerario

OGTF - Funzione funeraria

OGTN - Denominazione  
/dedicazione TOMBA n. 54 - Fondo Scataglini

OGTU - Denominazione  
storica Tomba n. 4901

## LC - LOCALIZZAZIONE GEOGRAFICO-AMMINISTRATIVA

### PVC - LOCALIZZAZIONE GEOGRAFICO-AMMINISTRATIVA

PVCS - Stato ITALIA

PVCR - Regione Lazio

PVCP - Provincia VT

PVCC - Comune Tarquinia

PVCL - Località	TARQUINIA
PVCI - Indirizzo	Via Ripagretta
PVL - Altra località	FONDO SCATAGLINI
<b>GP - GEOREFERENZIAZIONE TRAMITE PUNTO</b>	
GPI - Identificativo punto	2
GPL - Tipo di localizzazione	localizzazione fisica
<b>GPD - DESCRIZIONE DEL PUNTO</b>	
<b>GPDP - PUNTO</b>	
GPDPX - Coordinata X	11.768966673
GPDPY - Coordinata Y	42.24771893
GPM - Metodo di georeferenziazione	punto approssimato
GPT - Tecnica di georeferenziazione	rilievo da cartografia senza sopralluogo
GPP - Proiezione e Sistema di riferimento	WGS84
<b>GPB - BASE DI RIFERIMENTO</b>	
GPBB - Descrizione sintetica	ICCD1004366_OI.ORTOI
GPBT - Data	18-11-2017
GPBO - Note	(3900080) -ORTOFOTO 2006- ( <a href="http://wms.pcn.minambiente.it/ogc?map=/ms_ogc/WMS_v1.3/raster/ortofoto_colore_06.map">http://wms.pcn.minambiente.it/ogc?map=/ms_ogc/WMS_v1.3/raster/ortofoto_colore_06.map</a> ) -OI. ORTOIMMAGINICOLORE.2006
<b>RE - MODALITA' DI REPERIMENTO</b>	
<b>DSC - DATI DI SCAVO</b>	
SCAN - Denominazione dello scavo	Scavo Fondazione Lerici
DSCT - Motivo	ricerca scientifica
DSCM - Metodo	scavo stratigrafico
DSCD - Data	1964/01/22
<b>AIN - ALTRE INDAGINI</b>	
AINT - Tipo	prospezioni geofisiche
AIND - Data	1963/00/00
AINR - Responsabile	Fondazione Lerici
RES - Specifiche di reperimento	La tomba è stata rinvenuta il 20/04/1963, in parte franata.
<b>DT - CRONOLOGIA</b>	
<b>DTZ - CRONOLOGIA GENERICA</b>	
DTZG - Fascia cronologica di riferimento	III a.C.
DTM - Motivazione cronologia	analisi delle strutture murarie
DTM - Motivazione cronologia	analisi stilistica
DTM - Motivazione cronologia	analisi dei materiali
<b>MT - DATI TECNICI</b>	
<b>MIS - MISURE</b>	

MISU - Unità	m
MISA - Altezza	1,7
MISL - Larghezza	5
MISN - Lunghezza	4
MIST - Validità	ca
<b>CO - CONSERVAZIONE</b>	
<b>STC - STATO DI CONSERVAZIONE</b>	
STCC - Stato di conservazione	dato non disponibile
STCS - Indicazioni specifiche	Il soffitto della camera è franato. La parete di fondo è conservata, quelle di destra e sinistra sono quasi del tutto crollate.
<b>DA - DATI ANALITICI</b>	
<b>DES - DESCRIZIONE</b>	
DESO - Descrizione	Tomba a camera ipogea a pianta quasi quadrata, asimmetrica. Una banchina continua in forma di U corre lungo le pareti laterali e di fondo, divisa da listelli rialzati.
<b>ELE - ELEVATI</b>	
ELEP - Posizione	camera ipogea e dromos
ELED - Descrizione	Pareti scavate nella roccia.
<b>SOL - SOLAI E STRUTTURE ORIZZONTALI</b>	
SOLP - Posizione	camera ipogea e dromos
SOLD - Descrizione	Pavimento scavato nella roccia.
NSC - Notizie storico-critiche	La mancanza del dromos e le condizioni della pavimentazione portano a ipotizzare che la tomba sia stata costruita in seguito all'abbandono della cava, ma al livello pavimentale da essa lasciato, con integrazioni artificiali tra tratti di roccia, con una soluzione parzialmente allo scoperto per il corridoio di ingresso.
INT - Interpretazione	La tomba si trova nel settore sudoccidentale della necropoli cd. Fondo Scatagliini. Si osserva un processo di allargamento delle pareti laterali successivo all'impianto delle banchine, che sembra collegato ad un'esigenza di aumentare lo spazio per le deposizioni. Gli scarni resti del corredo rinvenuti sono composti da materiali ceramici databili al III secolo a.C. Nella camera sono stati rinvenuti anche due frammenti figurati provenienti da coperchi di sarcofagi, in macco e nenfro, oltre a cippi iscritti che recano parte del nome della famiglia proprietaria del sepolcro.
<b>TU - CONDIZIONE GIURIDICA E VINCOLI</b>	
<b>CDG - CONDIZIONE GIURIDICA</b>	
CDGG - Indicazione generica	proprietà Stato
<b>DO - FONTI E DOCUMENTI DI RIFERIMENTO</b>	
<b>FTA - DOCUMENTAZIONE FOTOGRAFICA</b>	
FTAX - Genere	documentazione esistente
FTAP - Tipo	riproduzione di fotografia da bibliografia
FTAA - Autore	Serra Ridgway
FTAD - Data	1997
FTAN - Codice identificativo	t 54

**DRA - DOCUMENTAZIONE GRAFICA**

<b>DRAX - Genere</b>	documentazione esistente
<b>DRAT - Tipo</b>	rilievo
<b>DRAN - Codice identificativo</b>	53-54 pianta
<b>DRAA - Autore</b>	Serra Ridgway
<b>DRAD - Data</b>	1997

**BIB - BIBLIOGRAFIA**

<b>BIBX - Genere</b>	bibliografia specifica
<b>BIBA - Autore</b>	Ridgway, F.R, Linington, R.E
<b>BIBD - Anno di edizione</b>	1997
<b>BIBH - Sigla per citazione</b>	0000022
<b>BIBN - V., pp., nn.</b>	pp. 40-42

**BIB - BIBLIOGRAFIA**

<b>BIBX - Genere</b>	bibliografia specifica
<b>BIBA - Autore</b>	Serra Ridgway, Francesca R.
<b>BIBD - Anno di edizione</b>	1996
<b>BIBH - Sigla per citazione</b>	0000048
<b>BIBN - V., pp., nn.</b>	pp. 67-69

**AD - ACCESSO AI DATI****ADS - SPECIFICHE DI ACCESSO AI DATI**

<b>ADSP - Profilo di accesso</b>	1
<b>ADSM - Motivazione</b>	scheda contenente dati liberamente accessibili

**CM - COMPILAZIONE****CMP - COMPILAZIONE**

<b>CMPD - Data</b>	2017
<b>CMPN - Nome</b>	Costa, Silvana
<b>FUR - Funzionario responsabile</b>	Trucco, Flavia