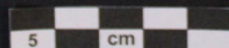


SCHEDA



CD - CODICI

TSK - Tipo Scheda	RA
LIR - Livello ricerca	I
NCT - CODICE UNIVOCO	
NCTR - Codice regione	03
NCTN - Numero catalogo generale	03268347
ESC - Ente schedatore	S287
ECP - Ente competente	S287

RV - RELAZIONI

ROZ - Altre relazioni	03268339
-----------------------	----------

OG - OGGETTO

OGT - OGGETTO	
OGTD - Definizione	crusta
CLS - Categoria - classe e produzione	EDILIZIA/ RIVESTIMENTI E PAVIMENTAZIONI

LC - LOCALIZZAZIONE GEOGRAFICO-AMMINISTRATIVA

PVC - LOCALIZZAZIONE GEOGRAFICO-AMMINISTRATIVA ATTUALE

PVCS - Stato	ITALIA
PVCR - Regione	Lombardia
PVCP - Provincia	MI
PVCC - Comune	Milano
PVE - Diocesi	MILANO

LDC - COLLOCAZIONE SPECIFICA

LDCT - Tipologia	chiesa
LDCQ - Qualificazione	basilicale

LDCN - Denominazione attuale	S. Lorenzo Maggiore
LDCU - Indirizzo	Corso di Porta Ticinese, 45
LDCS - Specifiche	Cappella S. Aquilino

LA - ALTRE LOCALIZZAZIONI GEOGRAFICO-AMMINISTRATIVE

TCL - Tipo di localizzazione	luogo di reperimento
-------------------------------------	----------------------

PRV - LOCALIZZAZIONE GEOGRAFICO-AMMINISTRATIVA

PRVS - Stato	ITALIA
PRVR - Regione	Lombardia
PRVP - Provincia	MI
PRVC - Comune	Milano
PRE - Diocesi	MILANO

PRC - COLLOCAZIONE SPECIFICA

PRCT - Tipologia	chiesa
PRCQ - Qualificazione	basilicale
PRCD - Denominazione	S. Lorenzo Maggiore
PRCU - Denominazione spazio viabilistico	Corso di Porta Ticinese, 45
PRCS - Specifiche	Cappella S. Sisto ?

UB - DATI PATRIMONIALI

INV - INVENTARIO DI MUSEO O SOPRINTENDENZA

INVN - Numero	2014.32.28
INVD - Data	2014

DT - CRONOLOGIA

DTZ - CRONOLOGIA GENERICA

DTZG - Fascia cronologica di riferimento	VI d.C.
DTM - Motivazione cronologia	contesto

MT - DATI TECNICI

MTC - Materia e tecnica	pietra nera
--------------------------------	-------------

MIS - MISURE

MISU - Unità	cm
MISA - Altezza	10
MISL - Larghezza	10
MISS - Spessore	3

DA - DATI ANALITICI

DES - DESCRIZIONE

DESO - Indicazioni sull'oggetto	sectilia pavimentale quadrato (modulo medio) in pietra nera di Varenna
--	--

CO - CONSERVAZIONE

STC - STATO DI CONSERVAZIONE

STCC - Stato di conservazione	intero
--------------------------------------	--------

TU - CONDIZIONE GIURIDICA E VINCOLI

ACQ - ACQUISIZIONE

ACQT - Tipo acquisizione	scavo
ACQD - Data acquisizione	1936-1940

CDG - CONDIZIONE GIURIDICA

CDGG - Indicazione generica	proprietà Stato
CDGS - Indicazione specifica	Ministero dei Beni e delle Attività Culturali e del Turismo

DO - FONTI E DOCUMENTI DI RIFERIMENTO**FTA - DOCUMENTAZIONE FOTOGRAFICA**

FTAX - Genere	documentazione allegata
FTAP - Tipo	fotografia digitale (file)
FTAA - Autore	Bozzi, Chiara
FTAD - Data	2017
FTAN - Codice identificativo	AF03268347
FTAF - Formato	jpeg

BIB - BIBLIOGRAFIA

BIBX - Genere	bibliografia di corredo
BIBA - Autore	Lusuardi Siena, Silvia
BIBD - Anno di edizione	1990
BIBH - Sigla per citazione	LUSU90

BIB - BIBLIOGRAFIA

BIBX - Genere	bibliografia specifica
BIBA - Autore	Lusuardi Siena, Silvia - Neri, Elisabetta
BIBD - Anno di edizione	2015
BIBH - Sigla per citazione	NERI15
BIBN - V., pp., nn.	pp. 193-195

MST - MOSTRE

MSTT - Titolo	"Non esiste in tutto il mondo una chiesa più bella"
MSTL - Luogo	Milano
MSTD - Data	2015/11-

AD - ACCESSO AI DATI**ADS - SPECIFICHE DI ACCESSO AI DATI**

ADSP - Profilo di accesso	1
ADSM - Motivazione	scheda contenente dati liberamente accessibili

CM - COMPILAZIONE**CMP - COMPILAZIONE**

CMPD - Data	2017
CMPN - Nome	Bozzi, Chiara
FUR - Funzionario responsabile	De Francesco, Stefania
FUR - Funzionario responsabile	Fedeli, Anna Maria

