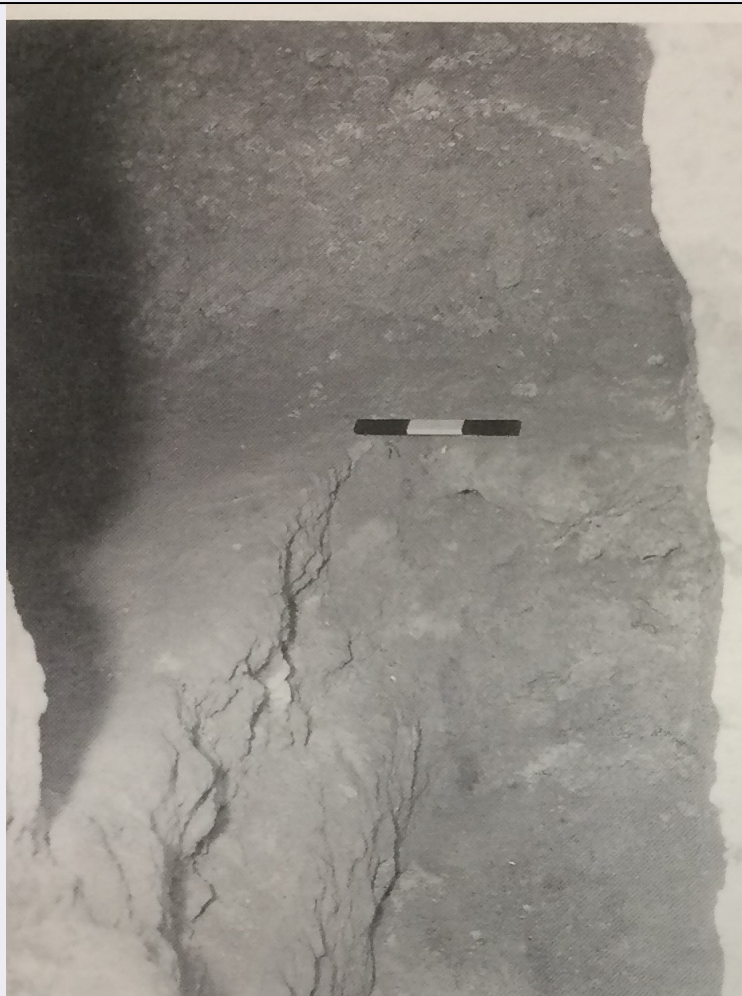


# SCHEDA



## CD - CODICI

TSK - Tipo Scheda MA

LIR - Livello ricerca C

### NCT - CODICE UNIVOCO

NCTR - Codice regione 12

NCTN - Numero catalogo  
generale 01339359

ESC - Ente schedatore S283

ECP - Ente competente S283

## RV - RELAZIONI

### RSE - RELAZIONI DIRETTE

RSER - Tipo relazione luogo di collocazione/localizzazione

RSET - Tipo scheda CA

RSEC - Codice bene 1201339304

## OG - OGGETTO

### OGT - OGGETTO

OGTD - Definizione tomba a camera ipogea

OGTC - Categoria di  
appartenenza area ad uso funerario

OGTF - Funzione funeraria

OGTN - Denominazione /dedicazione	TOMBA n. 67 - Fondo Scataglini
OGTU - Denominazione storica	Tomba n. 4887
LC - LOCALIZZAZIONE GEOGRAFICO-AMMINISTRATIVA	
PVC - LOCALIZZAZIONE GEOGRAFICO-AMMINISTRATIVA	
PVCS - Stato	ITALIA
PVCR - Regione	Lazio
PVCP - Provincia	VT
PVCC - Comune	Tarquinia
PVCL - Località	TARQUINIA
PVCI - Indirizzo	Via Ripagretta
PVL - Altra località	FONDO SCATAGLINI
GP - GEOREFERENZIAZIONE TRAMITE PUNTO	
GPI - Identificativo punto	2
GPL - Tipo di localizzazione	localizzazione fisica
GPD - DESCRIZIONE DEL PUNTO	
GPDP - PUNTO	
GPDPX - Coordinata X	11.768883525
GPDPY - Coordinata Y	42.247726977
GPM - Metodo di georeferenziazione	punto approssimato
GPT - Tecnica di georeferenziazione	rilievo da cartografia senza sopralluogo
GPP - Proiezione e Sistema di riferimento	WGS84
GPB - BASE DI RIFERIMENTO	
GPBB - Descrizione sintetica	ICCD1004366_OI.ORTOI
GPBT - Data	18-11-2017
GPBO - Note	(3903827) -ORTOFOTO 2006- ( <a href="http://wms.pcn.minambiente.it/ogc?map=/ms_ogc/WMS_v1.3/raster/ortofoto_colore_06.map">http://wms.pcn.minambiente.it/ogc?map=/ms_ogc/WMS_v1.3/raster/ortofoto_colore_06.map</a> ) -OI. ORTOIMMAGINICOLORE.2006
RE - MODALITA' DI REPERIMENTO	
DSC - DATI DI SCAVO	
SCAN - Denominazione dello scavo	Scavo Fondazione Lerici
DSCT - Motivo	ricerca scientifica
DSCM - Metodo	scavo stratigrafico
DSCD - Data	1965/03/06
AIN - ALTRE INDAGINI	
AINT - Tipo	prospezioni geofisiche
AIND - Data	1963/00/00
AINR - Responsabile	Fondazione Lerici
RES - Specifiche di reperimento	La tomba è stata rinvenuta il 18/04/1963, intatta.

**DT - CRONOLOGIA****DTZ - CRONOLOGIA GENERICA**

<b>DTZG - Fascia cronologica di riferimento</b>	Età ellenistica
<b>DTM - Motivazione cronologia</b>	analisi delle strutture murarie
<b>DTM - Motivazione cronologia</b>	analisi stilistica
<b>DTM - Motivazione cronologia</b>	analisi dei materiali

**MT - DATI TECNICI****MIS - MISURE**

<b>MISU - Unità</b>	m
<b>MISA - Altezza</b>	-
<b>MISL - Larghezza</b>	1,7
<b>MISN - Lunghezza</b>	1,3
<b>MIST - Validità</b>	ca

**CO - CONSERVAZIONE****STC - STATO DI CONSERVAZIONE**

<b>STCC - Stato di conservazione</b>	dato non disponibile
<b>STCS - Indicazioni specifiche</b>	La tomba, rinvenuta con il soffitto del tutto franato, è stata ricoperta al termine dello scavo.

**DA - DATI ANALITICI****DES - DESCRIZIONE**

<b>DESO - Descrizione</b>	Tomba a camera ipogea a pianta irregolare, sviluppata solo verso sinistra e sbazzata grossolanamente dalla roccia. Lungo la parete sinistra si addossa una banchina, alta e irregolare, che prosegue lungo la parete di fondo come una sorta di mensola.
---------------------------	--

**ELE - ELEVATI**

<b>ELEP - Posizione</b>	camera ipogea e dromos
<b>ELED - Descrizione</b>	Pareti scavate nella roccia, irregolari e forse non del tutto finite.

**SOL - SOLAI E STRUTTURE ORIZZONTALI**

<b>SOLP - Posizione</b>	camera ipogea e dromos
<b>SOLD - Descrizione</b>	Pavimento scavato nella roccia.

**SCA - SCALE**

<b>SCAP - Posizione</b>	corpo centrale
<b>SCAD - Descrizione</b>	Dromos di accesso alla camera stretto, corto e ripido, a gradini irregolari e alte spallette.

**CPU - COPERTURE**

<b>CPUP - Posizione</b>	camera ipogea
<b>CPUD - Descrizione</b>	Soffitto in gran parte sfaldato e crollato.

<b>INT - Interpretazione</b>	La tomba si trova nel settore sudoccidentale della necropoli cd. Fondo Scataglini. La camera, rinvenuta intatta, ha restituito una sepoltura infantile deposta sulla banchina di sinistra, il cui corredo, composto di pochi pezzi, era poggiato sulla mensola di fondo.
------------------------------	--

**TU - CONDIZIONE GIURIDICA E VINCOLI****CDG - CONDIZIONE GIURIDICA**

<b>CDGG - Indicazione generica</b>	proprietà Stato
<b>DO - FONTI E DOCUMENTI DI RIFERIMENTO</b>	
<b>FTA - DOCUMENTAZIONE FOTOGRAFICA</b>	
<b>FTAX - Genere</b>	documentazione esistente
<b>FTAP - Tipo</b>	riproduzione di fotografia da bibliografia
<b>FTAA - Autore</b>	Serra Ridgway
<b>FTAD - Data</b>	1997
<b>FTAN - Codice identificativo</b>	t 67
<b>DRA - DOCUMENTAZIONE GRAFICA</b>	
<b>DRAX - Genere</b>	documentazione esistente
<b>DRAT - Tipo</b>	rilievo
<b>DRAN - Codice identificativo</b>	67 pianta
<b>DRAA - Autore</b>	Serra Ridgway
<b>DRAD - Data</b>	1997
<b>BIB - BIBLIOGRAFIA</b>	
<b>BIBX - Genere</b>	bibliografia specifica
<b>BIBA - Autore</b>	Ridgway, F.R, Linington, R.E
<b>BIBD - Anno di edizione</b>	1997
<b>BIBH - Sigla per citazione</b>	0000022
<b>BIBN - V., pp., nn.</b>	p. 46
<b>BIB - BIBLIOGRAFIA</b>	
<b>BIBX - Genere</b>	bibliografia specifica
<b>BIBA - Autore</b>	Serra Ridgway, Francesca R.
<b>BIBD - Anno di edizione</b>	1996
<b>BIBH - Sigla per citazione</b>	0000048
<b>BIBN - V., pp., nn.</b>	p. 83
<b>AD - ACCESSO AI DATI</b>	
<b>ADS - SPECIFICHE DI ACCESSO AI DATI</b>	
<b>ADSP - Profilo di accesso</b>	1
<b>ADSM - Motivazione</b>	scheda contenente dati liberamente accessibili
<b>CM - COMPILAZIONE</b>	
<b>CMP - COMPILAZIONE</b>	
<b>CMPD - Data</b>	2017
<b>CM PN - Nome</b>	Costa, Silvana
<b>FUR - Funzionario responsabile</b>	Trucco, Flavia