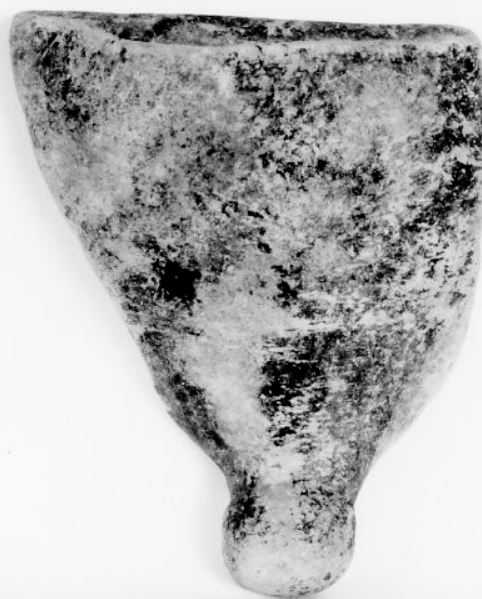


SCHEDA



CD - CODICI

TSK - Tipo Scheda RA

LIR - Livello ricerca P

NCT - CODICE UNIVOCO

NCTR - Codice regione 05

NCTN - Numero catalogo generale 00217878

ESC - Ente schedatore S32

ECP - Ente competente S32

OG - OGGETTO

OGT - OGGETTO

OGTD - Definizione anfora

OGTT - Tipologia Dressel tipo 6B

CLS - Categoria - classe e produzione anfore da trasporto

LC - LOCALIZZAZIONE GEOGRAFICO-AMMINISTRATIVA

PVC - LOCALIZZAZIONE GEOGRAFICO-AMMINISTRATIVA ATTUALE

PVCS - Stato ITALIA

PVCR - Regione Veneto

PVCP - Provincia PD

PVCC - Comune Cervarese Santa Croce

LDC - COLLOCAZIONE SPECIFICA

LDCT - Tipologia castello

LDCQ - Qualificazione provinciale

LDCN - Denominazione

attuale	Castello di San Martino della Vaneza
LDCM - Denominazione raccolta	Museo del fiume Bacchiglione
LDCS - Specifiche	sezione archeologica, salone al primo piano
UB - DATI PATRIMONIALI	
INV - INVENTARIO DI MUSEO O SOPRINTENDENZA	
INVN - Numero	168537
INVD - Data	1987
STI - STIMA	
RE - MODALITA' DI REPERIMENTO	
RES - Specifiche di reperimento	Alveo del fiume Bacchiglione presso Roncaiette
DT - CRONOLOGIA	
DTZ - CRONOLOGIA GENERICA	
DTZG - Fascia cronologica di riferimento	I a.C.-I d.C.
DTS - CRONOLOGIA SPECIFICA	
DTSI - Da	49 a.C.
DTSF - A	100 d.C.
DTM - Motivazione cronologia	analisi tipologica
AU - DEFINIZIONE CULTURALE	
ATB - AMBITO CULTURALE	
ATBD - Denominazione	produzione italica nordorientale
ATBM - Motivazione dell'attribuzione	analisi tipologica
MT - DATI TECNICI	
MTC - Materia e tecnica	argilla depurata, inclusi, al tornio
MIS - MISURE	
MISU - Unità	cm
MISA - Altezza	28.5
DA - DATI ANALITICI	
DES - DESCRIZIONE	
DESO - Indicazioni sull'oggetto	puntale cilindrico sagomato a bottone con parte di pancia
CO - CONSERVAZIONE	
STC - STATO DI CONSERVAZIONE	
STCC - Stato di conservazione	integro
TU - CONDIZIONE GIURIDICA E VINCOLI	
CDG - CONDIZIONE GIURIDICA	
CDGG - Indicazione generica	proprietà Stato
CDGS - Indicazione specifica	Ministero per i Beni Culturali

DO - FONTI E DOCUMENTI DI RIFERIMENTO**FTA - DOCUMENTAZIONE FOTOGRAFICA**

FTAX - Genere	documentazione allegata
FTAP - Tipo	fotografia b.n.
FTAN - Codice identificativo	SA PD 127069

BIB - BIBLIOGRAFIA

BIBX - Genere	bibliografia di confronto
BIBA - Autore	Toniolo A.
BIBD - Anno di edizione	1991
BIBH - Sigla per citazione	00001432
BIBN - V., pp., nn.	p.23-24
BIBI - V., tavv., figg.	f.14

AD - ACCESSO AI DATI**ADS - SPECIFICHE DI ACCESSO AI DATI**

ADSP - Profilo di accesso	1
ADSM - Motivazione	scheda contenente dati liberamente accessibili

CM - COMPILAZIONE**CMP - COMPILAZIONE**

CMPD - Data	1995
CMPN - Nome	Tagliaferro C.
FUR - Funzionario responsabile	Bonomi S.

RVM - TRASCRIZIONE PER INFORMATIZZAZIONE

RVMD - Data	2017
RVMN - Nome	Carraro, Filippo

AN - ANNOTAZIONI

OSS - Osservazioni	recupero del Signor N.Pezzato, 15 marzo 1986
---------------------------	--