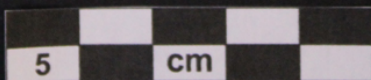


# SCHEDA



## CD - CODICI

TSK - Tipo Scheda	RA
LIR - Livello ricerca	I
<b>NCT - CODICE UNIVOCO</b>	
NCTR - Codice regione	03
NCTN - Numero catalogo generale	03268356
ESC - Ente schedatore	S287
ECP - Ente competente	S287

## RV - RELAZIONI

ROZ - Altre relazioni	03268339
-----------------------	----------

## OG - OGGETTO

### OGT - OGGETTO

OGTD - Definizione	crusta
CLS - Categoria - classe e produzione	EDILIZIA/ RIVESTIMENTI E PAVIMENTAZIONI

## LC - LOCALIZZAZIONE GEOGRAFICO-AMMINISTRATIVA

### PVC - LOCALIZZAZIONE GEOGRAFICO-AMMINISTRATIVA ATTUALE

PVCS - Stato	ITALIA
PVCR - Regione	Lombardia
PVCP - Provincia	MI
PVCC - Comune	Milano
PVE - Diocesi	MILANO

### LDC - COLLOCAZIONE SPECIFICA

LDCT - Tipologia	chiesa
LDCQ - Qualificazione	basilicale

<b>LDCN - Denominazione attuale</b>	S. Lorenzo Maggiore
<b>LDCU - Indirizzo</b>	Corso di Porta Ticinese, 45
<b>LDCS - Specifiche</b>	Cappella S. Aquilino

### LA - ALTRE LOCALIZZAZIONI GEOGRAFICO-AMMINISTRATIVE

<b>TCL - Tipo di localizzazione</b>	luogo di reperimento
-------------------------------------	----------------------

### PRV - LOCALIZZAZIONE GEOGRAFICO-AMMINISTRATIVA

<b>PRVS - Stato</b>	ITALIA
<b>PRVR - Regione</b>	Lombardia
<b>PRVP - Provincia</b>	MI
<b>PRVC - Comune</b>	Milano
<b>PRE - Diocesi</b>	MILANO

### PRC - COLLOCAZIONE SPECIFICA

<b>PRCT - Tipologia</b>	chiesa
<b>PRCQ - Qualificazione</b>	basilicale
<b>PRCD - Denominazione</b>	S. Lorenzo Maggiore
<b>PRCU - Denominazione spazio viabilistico</b>	Corso di Porta Ticinese, 45
<b>PRCS - Specifiche</b>	Cappella S. Aquilino ?

### PRD - DATA

<b>PRDI - Data ingresso</b>	1911 ?
-----------------------------	--------

### UB - DATI PATRIMONIALI

#### INV - INVENTARIO DI MUSEO O SOPRINTENDENZA

<b>INVN - Numero</b>	2015.11.18
<b>INVD - Data</b>	2015

### DT - CRONOLOGIA

#### DTZ - CRONOLOGIA GENERICA

<b>DTZG - Fascia cronologica di riferimento</b>	V d.C.
<b>DTM - Motivazione cronologia</b>	contesto

### MT - DATI TECNICI

<b>MTC - Materia e tecnica</b>	marmo fior di pesco
--------------------------------	---------------------

#### MIS - MISURE

<b>MISU - Unità</b>	cm
<b>MISA - Altezza</b>	6
<b>MISL - Larghezza</b>	6,6
<b>MISS - Spessore</b>	1,1

### DA - DATI ANALITICI

#### DES - DESCRIZIONE

<b>DESO - Indicazioni sull'oggetto</b>	lastrina di opus sectile parietale esagonale in marmo fior di pesco
--	---

### CO - CONSERVAZIONE

#### STC - STATO DI CONSERVAZIONE

<b>STCC - Stato di conservazione</b>	intero
<b>TU - CONDIZIONE GIURIDICA E VINCOLI</b>	
<b>ACQ - ACQUISIZIONE</b>	
<b>ACQT - Tipo acquisizione</b>	scavo
<b>ACQD - Data acquisizione</b>	1911 ?
<b>CDG - CONDIZIONE GIURIDICA</b>	
<b>CDGG - Indicazione generica</b>	proprietà Stato
<b>CDGS - Indicazione specifica</b>	Ministero dei Beni e delle Attività Culturali e del Turismo
<b>DO - FONTI E DOCUMENTI DI RIFERIMENTO</b>	
<b>FTA - DOCUMENTAZIONE FOTOGRAFICA</b>	
<b>FTAX - Genere</b>	documentazione allegata
<b>FTAP - Tipo</b>	fotografia digitale (file)
<b>FTAA - Autore</b>	Bozzi, Chiara
<b>FTAD - Data</b>	2017
<b>FTAN - Codice identificativo</b>	AF03268356
<b>FTAF - Formato</b>	jpeg
<b>BIB - BIBLIOGRAFIA</b>	
<b>BIBX - Genere</b>	bibliografia specifica
<b>BIBA - Autore</b>	Gazzoli, Silvia
<b>BIBD - Anno di edizione</b>	2015
<b>BIBH - Sigla per citazione</b>	GAZZ15
<b>BIBN - V., pp., nn.</b>	pp. 149-150
<b>MST - MOSTRE</b>	
<b>MSTT - Titolo</b>	"Non esiste in tutto il mondo una chiesa più bella"
<b>MSTL - Luogo</b>	Milano
<b>MSTD - Data</b>	2015/11-
<b>AD - ACCESSO AI DATI</b>	
<b>ADS - SPECIFICHE DI ACCESSO AI DATI</b>	
<b>ADSP - Profilo di accesso</b>	1
<b>ADSM - Motivazione</b>	scheda contenente dati liberamente accessibili
<b>CM - COMPILAZIONE</b>	
<b>CMP - COMPILAZIONE</b>	
<b>CMPD - Data</b>	2017
<b>CMPN - Nome</b>	Bozzi, Chiara
<b>FUR - Funzionario responsabile</b>	De Francesco, Stefania
<b>FUR - Funzionario responsabile</b>	Fedeli, Anna Maria
<b>AN - ANNOTAZIONI</b>	
<b>OSS - Osservazioni</b>	rinvenuta durante gli scavi del 1911 (?) nella cappella di S. Aquilino (?)

