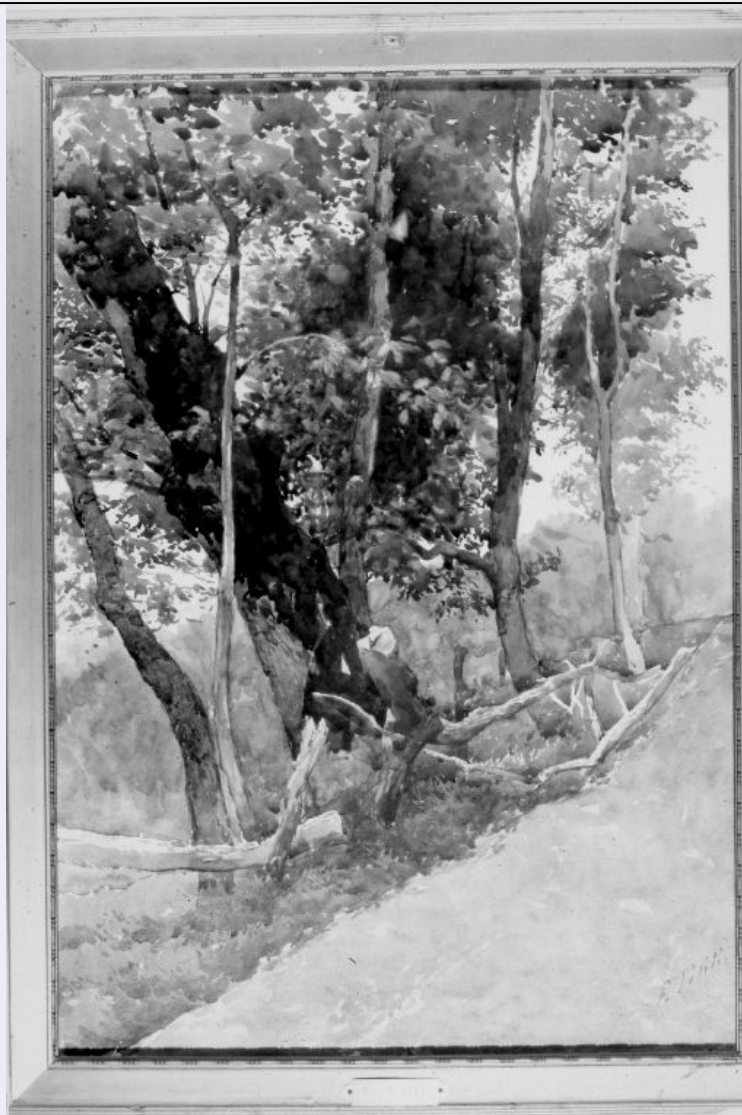


SCHEDA



CD - CODICI

TSK - Tipo Scheda	D
LIR - Livello ricerca	P
NCT - CODICE UNIVOCO	
NCTR - Codice regione	06
NCTN - Numero catalogo generale	00173450
ESC - Ente schedatore	S239
ECP - Ente competente	S239

RV - RELAZIONI

RVE - STRUTTURA COMPLESSA

RVEL - Livello	46
RVER - Codice bene radice	0600173450

OG - OGGETTO

OGT - OGGETTO

OGTD - Definizione	disegno architettonico
--------------------	------------------------

LC - LOCALIZZAZIONE GEOGRAFICO-AMMINISTRATIVA

PVC - LOCALIZZAZIONE GEOGRAFICO-AMMINISTRATIVA ATTUALE

PVCS - Stato	ITALIA
PVCR - Regione	Friuli-Venezia Giulia
PVCP - Provincia	TS
PVCC - Comune	Trieste

LDC - COLLOCAZIONE SPECIFICA

LDCT - Tipologia	palazzo
LDCQ - Qualificazione	statale
LDCN - Denominazione attuale	Palazzo Economo
LDCU - Indirizzo	Piazza della Libertà 7
LDCS - Specifiche	Fondo Bruno Slocovich

DT - CRONOLOGIA**DTZ - CRONOLOGIA GENERICA**

DTZG - Secolo	XX
DTZS - Frazione di secolo	prima metà

DTS - CRONOLOGIA SPECIFICA

DTSI - Da	1925
DTSF - A	1926

DTM - Motivazione cronologia	documentazione
------------------------------	----------------

AU - DEFINIZIONE CULTURALE**AUT - AUTORE**

AUTM - Motivazione dell'attribuzione	documentazione
AUTN - Nome scelto	Bruno Slocovich
AUTA - Dati anagrafici	1883 - 1974
AUTH - Sigla per citazione	A0000188

ATB - AMBITO CULTURALE

ATBD - Denominazione	ambito italiano
ATBM - Motivazione dell'attribuzione	contesto

CMM - COMMITTENZA

CMMN - Nome	Banco di Roma
CMMD - Data	1925
CMMC - Circostanza	costruzione nuova sede
CMMF - Fonte	documentazione

MT - DATI TECNICI

MTC - Materia e tecnica	carta da lucido
-------------------------	-----------------

MIS - MISURE

MISU - Unità	mm
MISA - Altezza	330
MISL - Larghezza	750

CO - CONSERVAZIONE

STC - STATO DI CONSERVAZIONE**STCC - Stato di conservazione**

buono

STCS - Indicazioni specifiche

Schema quotato della cornice marcapiano.

DA - DATI ANALITICI**DES - DESCRIZIONE****DESO - Indicazioni sull'oggetto**

Studio per il posizionamento delle finestre su via degli Artisti

DESI - Codifica Iconclass

soggetto non rilevabile

DESS - Indicazioni sul soggetto

soggetto non rilevabile

TU - CONDIZIONE GIURIDICA E VINCOLI**ACQ - ACQUISIZIONE****ACQT - Tipo acquisizione**

donazione

ACQN - Nome

Giovanna e Pietro Slocovich

ACQD - Data acquisizione

2013

ACQL - Luogo acquisizione

Trieste

CDG - CONDIZIONE GIURIDICA**CDGG - Indicazione generica**

proprietà Stato

CDGS - Indicazione specifica

Polo museale del Friuli Venezia Giulia

DO - FONTI E DOCUMENTI DI RIFERIMENTO**FTA - DOCUMENTAZIONE FOTOGRAFICA****FTAX - Genere**

documentazione allegata

FTAP - Tipo

fotografia digitale (file)

FTAA - Autore

Spagnoletto, Davide

FTAD - Data

2017

FTAE - Ente proprietario

S239

FTAN - Codice identificativo

S239ABSC5c100046

BIB - BIBLIOGRAFIA**BIBX - Genere**

bibliografia specifica

BIBA - Autore

Davide Spagnoletto

BIBD - Anno di edizione

2017

BIBH - Sigla per citazione

B0000028

BIB - BIBLIOGRAFIA**BIBX - Genere**

bibliografia di corredo

BIBA - Autore

Daina Glavoi

BIBD - Anno di edizione

2007

BIBH - Sigla per citazione

B0000026

BIB - BIBLIOGRAFIA**BIBX - Genere**

bibliografia di corredo

BIBA - Autore

Deborah Pustišek

BIBD - Anno di edizione	2013
BIBH - Sigla per citazione	B0000027
BIB - BIBLIOGRAFIA	
BIBX - Genere	bibliografia di corredo
BIBA - Autore	Nicoletta Brunori
BIBD - Anno di edizione	2004
BIBH - Sigla per citazione	B0000056
BIB - BIBLIOGRAFIA	
BIBX - Genere	bibliografia di confronto
BIBA - Autore	Federica Rovello
BIBD - Anno di edizione	2005
BIBH - Sigla per citazione	B0000029
AD - ACCESSO AI DATI	
ADS - SPECIFICHE DI ACCESSO AI DATI	
ADSP - Profilo di accesso	1
ADSM - Motivazione	scheda contenente dati liberamente accessibili
CM - COMPILAZIONE	
CMP - COMPILAZIONE	
CMPD - Data	2017
CMPN - Nome	Spagnoletto, Davide
FUR - Funzionario responsabile	Crosera, Claudia
AN - ANNOTAZIONI	
OSS - Osservazioni	<p>Gli elaborati per la sede del Banco di Roma, realizzato su Corso Vittorio Emanuele III a Trieste, testimoniano le fasi di progettazione tra il 1925 e il 1926. Il concorso, indetto nel 1922, aveva visto la partecipazione di diversi progettisti e l'acquisizione da parte del Banco di Roma di alcuni elaborati. Slocovich, che aveva partecipato al bando, era stato richiamato nell'agosto 1925 per redigere i progetti e seguire i lavori di costruzione che si conclusero nel 1927. I primi due livelli dell'edificio sono riservati agli sportelli e agli uffici della Banca, mentre quelli superiori sono utilizzati per uso abitativo. L'edificio è in stile eclettico con elementi desunti soprattutto dall'architettura rinascimentale, di innovazioni tecnologiche nella struttura e negli impianti. L'archivio contiene la progettazione di tutti gli elementi decorativi e di arredo degli ambienti destinati alla Banca.</p>