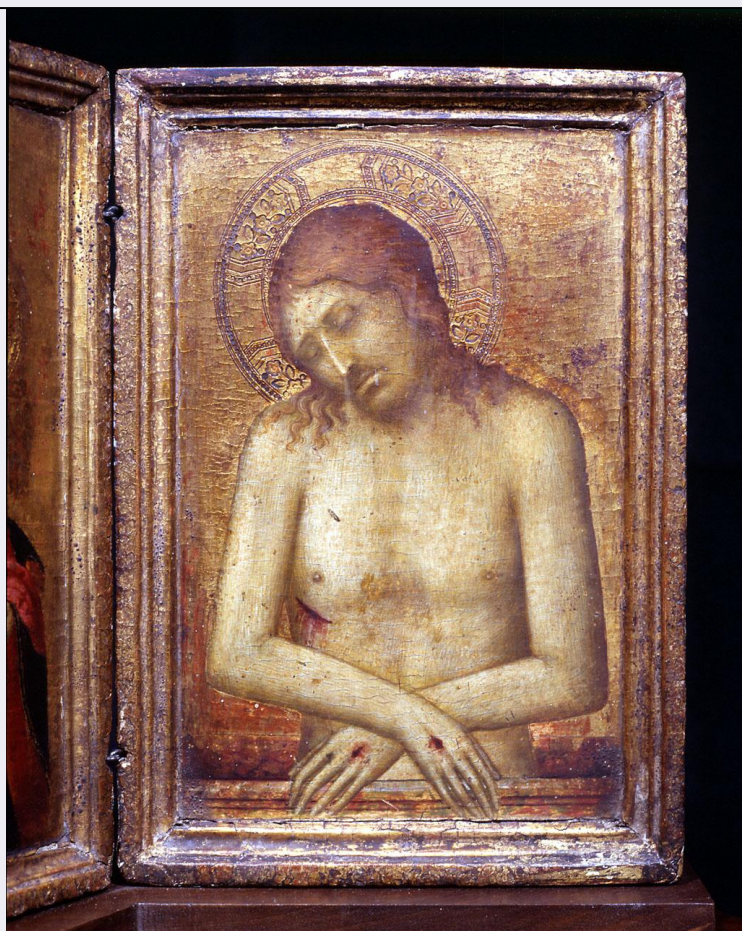


SCHEDA



CD - CODICI

TSK - Tipo Scheda OA

LIR - Livello ricerca C

NCT - CODICE UNIVOCO

NCTR - Codice regione 09

NCTN - Numero catalogo generale 00281311

ESC - Ente schedatore S156

ECP - Ente competente S156

RV - RELAZIONI

RVE - STRUTTURA COMPLESSA

RVEL - Livello 2

RVER - Codice bene radice 0900281311

OG - OGGETTO

OGT - OGGETTO

OGTD - Definizione valva di dittico

OGTP - Posizione a destra

SGT - SOGGETTO

SGTI - Identificazione Cristo in pietà

LC - LOCALIZZAZIONE GEOGRAFICO-AMMINISTRATIVA

PVC - LOCALIZZAZIONE GEOGRAFICO-AMMINISTRATIVA ATTUALE

PVCR - Regione	Toscana
PVCP - Provincia	FI
PVCC - Comune	Firenze
LDC - COLLOCAZIONE SPECIFICA	
LDCT - Tipologia	palazzo
LDCQ - Qualificazione	museo
LDCN - Denominazione attuale	Palazzo Horne già Corsi
UB - UBICAZIONE E DATI PATRIMONIALI	
UBO - Ubicazione originaria	SC
INV - INVENTARIO DI MUSEO O SOPRINTENDENZA	
INVN - Numero	Horne 55
INVD - Data	1916/ 1936
DT - CRONOLOGIA	
DTZ - CRONOLOGIA GENERICA	
DTZG - Secolo	sec. XIV
DTS - CRONOLOGIA SPECIFICA	
DTSI - Da	1320
DTSV - Validità	ca
DTSF - A	1325
DTSL - Validità	ca
DTM - Motivazione cronologia	bibliografia
AU - DEFINIZIONE CULTURALE	
AUT - AUTORE	
AUTM - Motivazione dell'attribuzione	bibliografia
AUTN - Nome scelto	Barna da Siena
AUTA - Dati anagrafici	notizie 1330-1350
AUTH - Sigla per citazione	00000100
AAT - Altre attribuzioni	Simone Martini
AAT - Altre attribuzioni	ambito di Lippo Memmi
MT - DATI TECNICI	
MTC - Materia e tecnica	tavola/ pittura a tempera
MTC - Materia e tecnica	oro
MIS - MISURE	
MISU - Unità	cm
MISA - Altezza	28
MISL - Larghezza	19
CO - CONSERVAZIONE	
STC - STATO DI CONSERVAZIONE	
STCC - Stato di conservazione	buono
DA - DATI ANALITICI	

DES - DESCRIZIONE	
DESO - Indicazioni sull'oggetto	n.p.
DESI - Codifica Iconclass	n.p.
DESS - Indicazioni sul soggetto	Personaggi: Cristo. Allegorie-simboli: sarcofago.
NSC - Notizie storico-critiche	<p>L'attribuzione a Simone Martini proposta da Herbert Horne, è stata ridatata nel 1966 dal Rossi. È stato il Van Marle (1924), ad ascrivere per primo l'opera al 'Barna' per le tangenze con la "Madonna e il Bambino" in S. Francesco ad Asciano. Nelle successive edizioni degli "Elenchi" del Berenson, a partire da quella oxoniense del 1932, il dittico compare sotto il nome di Barna, seppure con riserva. Carlo Volpe, mantenendo il riferimento al 'Barna' ha sottolineato i legami con lo stile di Simone nella figura di Cristo appoggiata alla qualità suprema del 'Crocifisso' di S. Casciano in Val di Pesa e della 'Pietà' al centro della predella del politico pisano del 1319, tale da giustificare la primitiva ascrizione dello Horne al Martini stesso. Nè sembra sempre - secondo il Volpe- di dover modificare quella valutazione, che apre il problema di una operazione di bottega. La figura del "Cristo" indica la discendenza di un modello martiniato probabilmente all'interno di quella stessa bottega. La "Madonna col Bambino" sembrano derivare quanto a 'inventio' da uno schema più antico e da un livello di cultura che risale alla fase ducesca di Simone. Questo intimo arcaismo è meno gotico di quanto non sia già nel gusto di Simone intorno al 1320 e se da un lato giustifica la diversa lettura stilistica rispetto all'altra tavoletta con il "Cristo passo" del dittico, dall'altra conduce alla ragionevole ipotesi che vede la presenza sempre indicata nel cosiddetto "Barna", ovvero probabile Federico Martini, meglio verificabile nel solo sportello di sinistra con la "Madonna e il Bambino". Un confronto con il centro del polittico di Casciana Alta orienterà ancora verso il probabile Federico. Anche per le considerazioni già fatte secondo il Volpe il dittico si colloca nel corso degli anni Venti, e forse nel primo tratto di quel decennio.</p>
TU - CONDIZIONE GIURIDICA E VINCOLI	
ACQ - ACQUISIZIONE	
ACQT - Tipo acquisizione	acquisto
ACQD - Data acquisizione	1910
CDG - CONDIZIONE GIURIDICA	
CDGG - Indicazione generica	proprietà persona giuridica senza scopo di lucro
DO - FONTI E DOCUMENTI DI RIFERIMENTO	
FTA - DOCUMENTAZIONE FOTOGRAFICA	
FTAX - Genere	documentazione allegata
FTAP - Tipo	diapositiva colore
FTAN - Codice identificativo	ex art. 15 11512
AD - ACCESSO AI DATI	
ADS - SPECIFICHE DI ACCESSO AI DATI	
ADSP - Profilo di accesso	2
ADSM - Motivazione	scheda di bene di proprietà privata
CM - COMPILAZIONE	

CMP - COMPILAZIONE	
CMPD - Data	1988
CMPN - Nome	Improta M. C.
FUR - Funzionario responsabile	Damiani G.
RVM - TRASCRIZIONE PER INFORMATIZZAZIONE	
RVMD - Data	2010
RVMN - Nome	ICCD/ DG BASAE/ Rousseau B.
AGG - AGGIORNAMENTO - REVISIONE	
AGGD - Data	2010
AGGN - Nome	ICCD/ DG BASAE/ Rousseau B.
AGGF - Funzionario responsabile	Sframeli M.
AGG - AGGIORNAMENTO - REVISIONE	
AGGD - Data	2012
AGGN - Nome	Casati M.
AGGF - Funzionario responsabile	Teodori B.