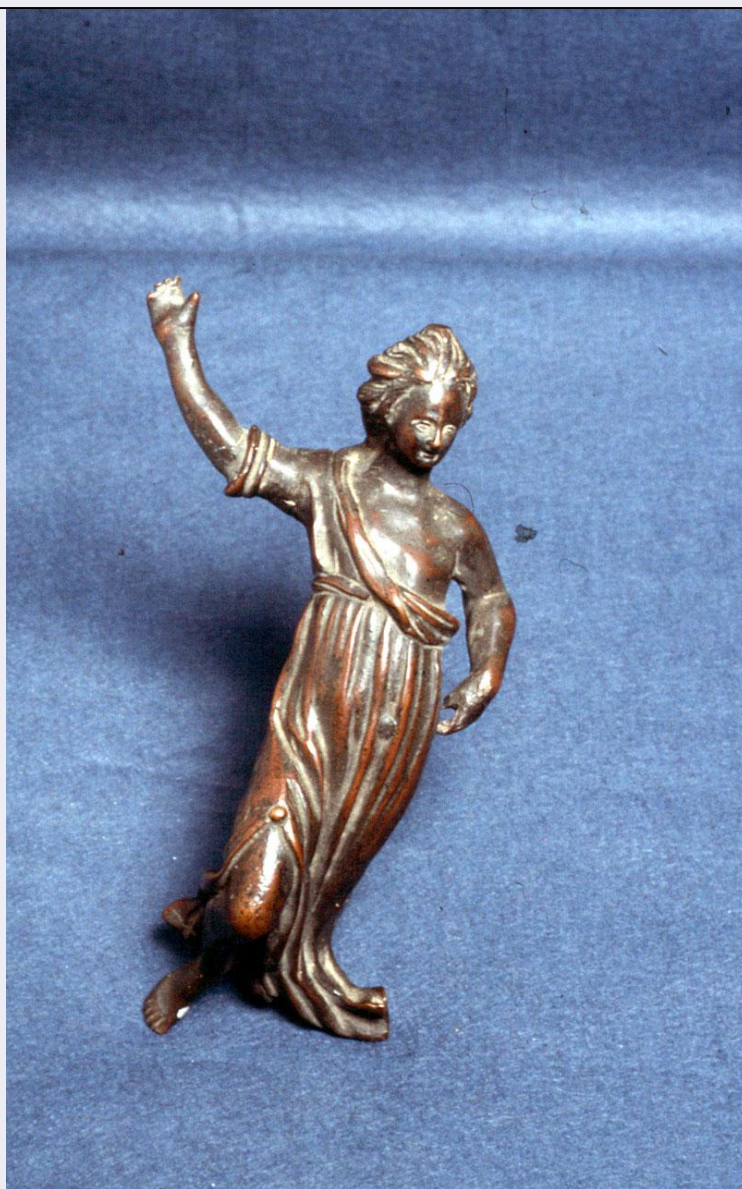


SCHEDA



CD - CODICI

TSK - Tipo Scheda	OA
LIR - Livello ricerca	C
NCT - CODICE UNIVOCO	
NCTR - Codice regione	09
NCTN - Numero catalogo generale	00287290
ESC - Ente schedatore	S156
ECP - Ente competente	S156

OG - OGGETTO

OGT - OGGETTO

OGTD - Definizione	statuetta
OGTV - Identificazione	elemento d'insieme

SGT - SOGGETTO

SGTI - Identificazione	angelo
------------------------	--------

LC - LOCALIZZAZIONE GEOGRAFICO-AMMINISTRATIVA

PVC - LOCALIZZAZIONE GEOGRAFICO-AMMINISTRATIVA ATTUALE

PVCR - Regione Toscana

PVCP - Provincia FI

PVCC - Comune Firenze

LDC - COLLOCAZIONE SPECIFICA

LDCT - Tipologia palazzo

LDCQ - Qualificazione museo

LDCN - Denominazione attuale Palazzo Horne già Corsi

UB - UBICAZIONE E DATI PATRIMONIALI**INV - INVENTARIO DI MUSEO O SOPRINTENDENZA**

INVN - Numero Horne 938

INVD - Data 1916/ 1936

DT - CRONOLOGIA**DTZ - CRONOLOGIA GENERICA**

DTZG - Secolo sec. XV

DTS - CRONOLOGIA SPECIFICA

DTSI - Da 1400

DTSV - Validità ca

DTSF - A 1499

DTSL - Validità ca

DTM - Motivazione cronologia bibliografia

AU - DEFINIZIONE CULTURALE**ATB - AMBITO CULTURALE**

ATBD - Denominazione bottega senese

ATBM - Motivazione dell'attribuzione bibliografia

AAT - Altre attribuzioni Ghiberti, Lorenzo, scuola

MT - DATI TECNICI

MTC - Materia e tecnica bronzo

MIS - MISURE

MISU - Unità cm

MISA - Altezza 22

CO - CONSERVAZIONE**STC - STATO DI CONSERVAZIONE**

STCC - Stato di conservazione discreto

DA - DATI ANALITICI**DES - DESCRIZIONE**

DESO - Indicazioni sull'oggetto n.p.

DESI - Codifica Iconclass n.p.

DESS - Indicazioni sul soggetto Figure femminili: donna. Abbigliamento: all'antica.

NSC - Notizie storico-critiche

Il Gamba attribuisce la statuetta alla scuola senese mentre in precedenza Horne la riteneva un prodotto della bottega del Ghiberti.

TU - CONDIZIONE GIURIDICA E VINCOLI

ACQ - ACQUISIZIONE

ACQT - Tipo acquisizione legato

ACQD - Data acquisizione 1916

CDG - CONDIZIONE GIURIDICA

CDGG - Indicazione generica proprietà persona giuridica senza scopo di lucro

DO - FONTI E DOCUMENTI DI RIFERIMENTO

FTA - DOCUMENTAZIONE FOTOGRAFICA

FTAX - Genere documentazione allegata

FTAP - Tipo fotografia colore

FTAN - Codice identificativo ex art. 15 6321

BIB - BIBLIOGRAFIA

BIBX - Genere bibliografia specifica

BIBA - Autore Gamba C.

BIBD - Anno di edizione 1961

BIBH - Sigla per citazione 00009732

BIBN - V., pp., nn. p. 31

BIB - BIBLIOGRAFIA

BIBX - Genere bibliografia specifica

BIBA - Autore Museo Horne

BIBD - Anno di edizione 1967

BIBH - Sigla per citazione 00000530

BIBN - V., pp., nn. pp. 15, 151

BIBI - V., tavv., figg. fig.

AD - ACCESSO AI DATI

ADS - SPECIFICHE DI ACCESSO AI DATI

ADSP - Profilo di accesso 2

ADSM - Motivazione scheda di bene di proprietà privata

CM - COMPILAZIONE

CMP - COMPILAZIONE

CMPD - Data 1989

CMPN - Nome Papucci S.

FUR - Funzionario responsabile Damiani G.

RVM - TRASCRIZIONE PER INFORMATIZZAZIONE

RVMD - Data 2010

RVMN - Nome ICCD/ DG BASAE/ Rousseau B.

AGG - AGGIORNAMENTO - REVISIONE

AGGD - Data 2010

AGGN - Nome ICCD/ DG BASAE/ Rousseau B.

AGGF - Funzionario responsabile	Sframeli M.
AGG - AGGIORNAMENTO - REVISIONE	
AGGD - Data	2012
AGGN - Nome	Casati M.
AGGF - Funzionario responsabile	Teodori B.