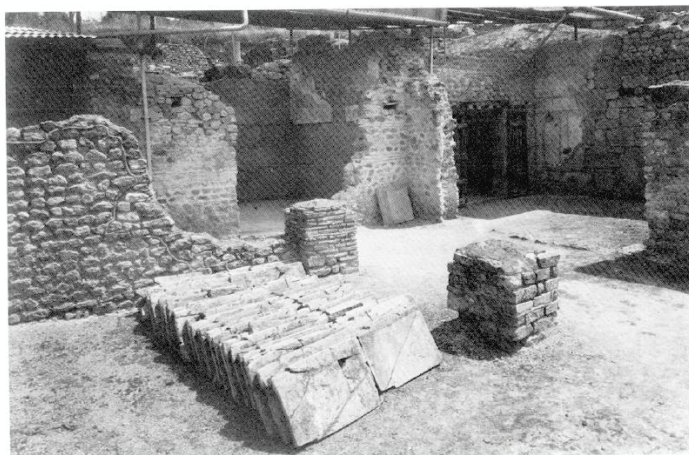


SCHEDA



CD - CODICI

TSK - Tipo Scheda MA

LIR - Livello ricerca C

NCT - CODICE UNIVOCO

NCTR - Codice regione 12

NCTN - Numero catalogo generale 01339455

ESC - Ente schedatore S283

ECP - Ente competente S283

RV - RELAZIONI

RVE - STRUTTURA COMPLESSA

RVEL - Livello 1201339455 - 2

RVER - Codice bene radice 1201339455

RSE - RELAZIONI DIRETTE

RSER - Tipo relazione luogo di collocazione/localizzazione

RSET - Tipo scheda CA

RSEC - Codice bene 1201339446

ROZ - Altre relazioni 1201339456

ROZ - Altre relazioni 1201339455

AC - ALTRI CODICI

ACC - Altro codice bene 227911/ ViR

ACS - SCHEDE CORRELATE

ACSE - Ente ISCR

ACSC - Codice 111C0000566AAAA

ACSS - Specifiche Scheda realizzata nell'ambito della Carta del Rischio gestita dall'ISCR

OG - OGGETTO

OGT - OGGETTO

OGTD - Definizione domus

OGTC - Categoria di appartenenza struttura abitativa

OGTF - Funzione abitativa, culturale

OGTN - Denominazione /dedicazione	delle Pitture, ambienti produttivi
LC - LOCALIZZAZIONE GEOGRAFICO-AMMINISTRATIVA	
PVC - LOCALIZZAZIONE GEOGRAFICO-AMMINISTRATIVA	
PVCS - Stato	ITALIA
PVCR - Regione	Lazio
PVCP - Provincia	VT
PVCC - Comune	Bolsena
PVCI - Indirizzo	Via Francesco Cozza
CS - LOCALIZZAZIONE CATASTALE	
CTL - Tipo di localizzazione	localizzazione fisica
CTS - LOCALIZZAZIONE CATASTALE	
CTSC - Comune	Bolsena
CTSF - Foglio/Data	11/1994
CTSN - Particelle	125
CTSP - Proprietari	Proprietà del Demanio
GA - GEOREFERENZIAZIONE TRAMITE AREA	
GAI - Identificativo area	2
GAL - Tipo di localizzazione	localizzazione fisica
GAD - DESCRIZIONE DEL POLIGONO	
GADP - PUNTO DEL POLIGONO	
GADPX - Coordinata X	11.984338833
GADPY - Coordinata Y	42.648599343
GADP - PUNTO DEL POLIGONO	
GADPX - Coordinata X	11.984564138
GADPY - Coordinata Y	42.648771004
GADP - PUNTO DEL POLIGONO	
GADPX - Coordinata X	11.98436029
GADPY - Coordinata Y	42.648915844
GADP - PUNTO DEL POLIGONO	
GADPX - Coordinata X	11.984167171
GADPY - Coordinata Y	42.648749547
GADP - PUNTO DEL POLIGONO	
GADPX - Coordinata X	11.984338833
GADPY - Coordinata Y	42.648593978
GADP - PUNTO DEL POLIGONO	
GADPX - Coordinata X	11.984338833
GADPY - Coordinata Y	42.648599343
GAM - Metodo di georeferenziazione	perimetrazione approssimata
GAT - Tecnica di georeferenziazione	rilievo da fotografia aerea con sopralluogo
GAP - Proiezione e Sistema di	

riferimento	WGS84
GAB - BASE DI RIFERIMENTO	
GABB - Descrizione sintetica	ICCD1004366_OI.ORTOI
GABT - Data	14-11-2017
GABO - Note	(3899808) -ORTOFOTO 2006- (http://wms.pcn.minambiente.it/ogc?map=/ms_ogc/WMS_v1.3/raster/ortofoto_colore_06.map) -OI.ORTOIMMAGINICOLORE.2006
DT - CRONOLOGIA	
DTZ - CRONOLOGIA GENERICA	
DTZG - Fascia cronologica di riferimento	Età Repubblicana - Età Imperiale
DTM - Motivazione cronologia	analisi della stratigrafia
DA - DATI ANALITICI	
DES - DESCRIZIONE	
DESO - Descrizione	Gli ambienti produttivi della Domus delle Pitture occupavano la porzione NE della terrazza (1201339446); Un grande ambiente rettangolare era cielo aperto o forse provvisto di una tettoia conservava al momento dello scavo un deposito di tegole impilate; da questo spazio, attraverso un corridoio era possibile accedere a un piccolo vano (C in pianta), interpretato dagli scavatori come fullonica: si tratta di un piccolo vano rettangolare pavimentato con lastre di pietra e opus signinum. La muratura NO (S) in opera quadrata costituiva la struttura perimetrale della domus; le altre pareti sono, invece, realizzate in opus incertum tendente al vittatum.
ELE - ELEVATI	
ELEP - Posizione	muratura perimetrale (S)
ELEN - Definizione	alzato
ELET - Tipo di tecnica	opera a scacchiera
ELE - ELEVATI	
ELEP - Posizione	ambienti C
ELEN - Definizione	pareti
ELET - Tipo di tecnica	opus incertum che tende al vittatum
RIV - RIVESTIMENTI	
RIVP - Posizione	ambiente C
RIVT - Tipo	opus signinum
RIVM - Materiale	cocciopesto
RIV - RIVESTIMENTI	
RIVP - Posizione	Ambiente C
RIVT - Tipo	pavimento a lastre
RIVM - Materiale	lastre di basalto
INT - Interpretazione	Il settore produttivo della domus era costituito da due ambienti, uno a cielo aperto assimilabile a un cortile e un piccolo vano rettangolare interpretabile come fullonica
TU - CONDIZIONE GIURIDICA E VINCOLI	
CDG - CONDIZIONE GIURIDICA	

CDGG - Indicazione generica	proprietà Stato
NVC - PROVVEDIMENTI DI TUTELA	
NVCT - Tipo provvedimento	DM (L. n. 1089/1939 artt. 1, 3, 4)
NVCE - Estremi provvedimento	19/12/1985
NVCD - Data notificazione	24/05/1966
DO - FONTI E DOCUMENTI DI RIFERIMENTO	
FTA - DOCUMENTAZIONE FOTOGRAFICA	
FTAX - Genere	documentazione esistente
FTAP - Tipo	riproduzione di fotografia da bibliografia
FTAE - Ente proprietario	École Française de Rome
FTAC - Collocazione	Bolsena I, fig. 23
FTAN - Codice identificativo	domus_pitture_ambienti_pr
DRA - DOCUMENTAZIONE GRAFICA	
DRAX - Genere	documentazione esistente
DRAT - Tipo	rilievo
DRAN - Codice identificativo	pianta_poggio_moscini
DRAA - Autore	Studio Di Grazia
DRAD - Data	1979
DRA - DOCUMENTAZIONE GRAFICA	
DRAX - Genere	documentazione esistente
DRAT - Tipo	planimetria
DRAE - Ente proprietario	Ecole Francaise de Rome
DRAC - Collocazione	Bolsena I, fig. 19
DRAN - Codice identificativo	domus_pitture_pianta
DRAA - Autore	Hallier, G.
DRAD - Data	1971
FNT - FONTI E DOCUMENTI	
FNTP - Tipo	decreto di vincolo
FNTD - Data	19/12/1985
FNTN - Nome archivio	SABAP RM-MET
FNTS - Posizione	Archivio
FNTI - Codice identificativo	Volsinii_2
BIB - BIBLIOGRAFIA	
BIBX - Genere	bibliografia specifica
BIBA - Autore	Gross Pierre
BIBD - Anno di edizione	1981
BIBH - Sigla per citazione	0000023
BIBN - V., pp., nn.	pp. 59-69
BIB - BIBLIOGRAFIA	

BIBX - Genere	bibliografia specifica
BIBA - Autore	Timperi, Angelo
BIBD - Anno di edizione	1994
BIBH - Sigla per citazione	00000105
BIB - BIBLIOGRAFIA	
BIBX - Genere	bibliografia specifica
BIBA - Autore	Barbet, Alix
BIBD - Anno di edizione	1985
BIBH - Sigla per citazione	00000110
BIB - BIBLIOGRAFIA	
BIBX - Genere	bibliografia specifica
BIBA - Autore	Balland, André/ Barbet, Alix/ Gros, Pierre
BIBD - Anno di edizione	1971
BIBH - Sigla per citazione	00000113
BIL - Citazione completa	Gros Pierre, Bolsena I. Fouilles de l'Ecole française de Rome à Bolsena (Poggio Moscini). Guides des fouilles, Rome, Ecole française de Rome, 1981, pp. 1-95.
BIL - Citazione completa	Timperi Angelo, L'area archeologica di Poggio Moscini, in A. Timperi, I. Berlingà, D. Gallavotti, Bolsena e il suo lago, Roma, pp. 47-54.
BIL - Citazione completa	Barbet, Alix, Bolsena V. La maison aux salles souterraines. Fasc. 2. Décors picturaux (Murs, plafonds, voûtes). Texte et illustrations Rome : École Française de Rome (1985), pp. 3-207. (Publications de l'École française de Rome, 6-5-2)
BIL - Citazione completa	Balland André, Barbet Alix, Gros Pierre et al. Fouilles de l'École Française de Rome à Bolsena (Poggio Moscini). II. Les architectures (1962-1967) Rome : École Française de Rome (1971), pp. 3-396. (Publications de l'École française de Rome, 6-2.
AD - ACCESSO AI DATI	
ADS - SPECIFICHE DI ACCESSO AI DATI	
ADSP - Profilo di accesso	1
ADSM - Motivazione	scheda contenente dati liberamente accessibili
CM - COMPILAZIONE	
CMP - COMPILAZIONE	
CMPD - Data	2017
CMPN - Nome	Rizzo, Francesca Letizia
FUR - Funzionario responsabile	Trucco, Flavia