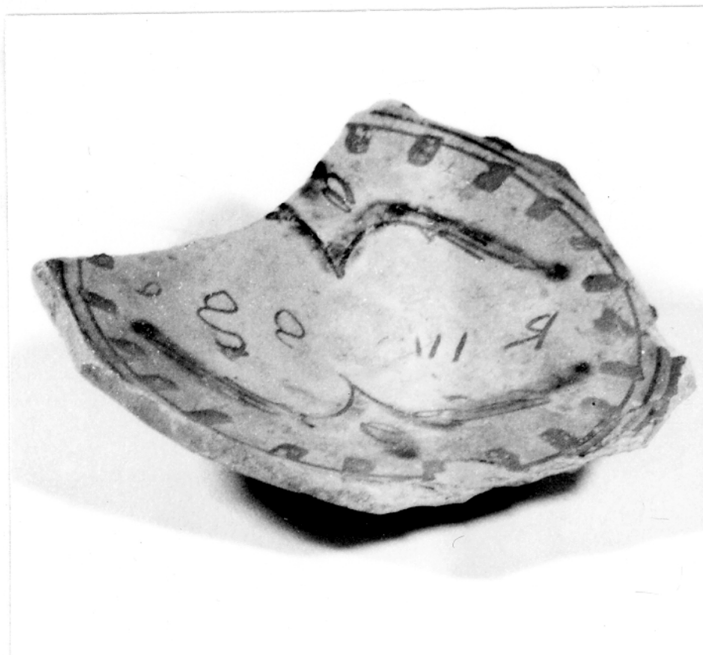


# SCHEDA



## CD - CODICI

TSK - Tipo Scheda RA

LIR - Livello ricerca P

### NCT - CODICE UNIVOCO

NCTR - Codice regione 05

NCTN - Numero catalogo generale 00224861

ESC - Ente schedatore S32

ECP - Ente competente S32

## OG - OGGETTO

### OGT - OGGETTO

OGTD - Definizione piatto/ fondo

CLS - Categoria - classe e produzione STRUMENTI, UTENSILI E OGGETTI D'USO/ CONTENITORI E RECIPIENTI/ CERAMICA/ Ceramica graffita

### SGT - SOGGETTO

SGTI - Identificazione Iscrizione/ Motivi vegetali

## LC - LOCALIZZAZIONE GEOGRAFICO-AMMINISTRATIVA

### PVC - LOCALIZZAZIONE GEOGRAFICO-AMMINISTRATIVA ATTUALE

PVCS - Stato ITALIA

PVCR - Regione Veneto

PVCP - Provincia VE

PVCC - Comune Venezia

### LDC - COLLOCAZIONE SPECIFICA

LDCT - Tipologia palazzo

LDCQ - Qualificazione carcere (ex)

LDCN - Denominazione attuale Palazzo delle Prigioni

<b>LDCC - Complesso di appartenenza</b>	Palazzo Ducale
<b>LDCU - Indirizzo</b>	Riva degli Schiavoni, s.n.c.
<b>LDCS - Specifiche</b>	Sezione Carcere duro/ Cella 3
<b>UB - DATI PATRIMONIALI</b>	
<b>INV - INVENTARIO DI MUSEO O SOPRINTENDENZA</b>	
<b>INVN - Numero</b>	IG 260634
<b>INVD - Data</b>	1995
<b>STI - STIMA</b>	
<b>DT - CRONOLOGIA</b>	
<b>DTZ - CRONOLOGIA GENERICA</b>	
<b>DTZG - Fascia cronologica di riferimento</b>	XVII
<b>DTZS - Frazione cronologica</b>	prima metà
<b>DTM - Motivazione cronologia</b>	analisi stilistica
<b>AU - DEFINIZIONE CULTURALE</b>	
<b>ATB - AMBITO CULTURALE</b>	
<b>ATBD - Denominazione</b>	manifattura veneta
<b>ATBM - Motivazione dell'attribuzione</b>	analisi stilistica
<b>MT - DATI TECNICI</b>	
<b>MTC - Materia e tecnica</b>	argilla/ a ingobbio, pittura, a graffito, invetriatura
<b>MIS - MISURE</b>	
<b>MISU - Unità</b>	UNR
<b>MISA - Altezza</b>	2.9
<b>MISL - Larghezza</b>	12.2
<b>MISN - Lunghezza</b>	11.9
<b>DA - DATI ANALITICI</b>	
<b>DES - DESCRIZIONE</b>	
<b>DESO - Indicazioni sull'oggetto</b>	Piede ad anello ingrossato, umbonato. Parete arrotondata. Colori: verde ramina, giallo ferraccia.
<b>DESS - Indicazioni sul soggetto</b>	Decorazioni: iscrizione, cespi di foglie lanceolate.
<b>CO - CONSERVAZIONE</b>	
<b>STC - STATO DI CONSERVAZIONE</b>	
<b>STCC - Stato di conservazione</b>	frammentario
<b>STCS - Indicazioni specifiche</b>	segno del tripunte
<b>TU - CONDIZIONE GIURIDICA E VINCOLI</b>	
<b>ACQ - ACQUISIZIONE</b>	
<b>ACQT - Tipo acquisizione</b>	raccolta di superficie
<b>ACQD - Data acquisizione</b>	1994

<b>ACQL - Luogo acquisizione</b>	Venezia
<b>CDG - CONDIZIONE GIURIDICA</b>	
<b>CDGG - Indicazione generica</b>	proprietà Stato
<b>CDGS - Indicazione specifica</b>	Ministero per i Beni Culturali e Ambientali
<b>DO - FONTI E DOCUMENTI DI RIFERIMENTO</b>	
<b>FTA - DOCUMENTAZIONE FOTOGRAFICA</b>	
<b>FTAX - Genere</b>	documentazione allegata
<b>FTAP - Tipo</b>	fotografia b.n.
<b>FTAN - Codice identificativo</b>	SA PD 130706
<b>AD - ACCESSO AI DATI</b>	
<b>ADS - SPECIFICHE DI ACCESSO AI DATI</b>	
<b>ADSP - Profilo di accesso</b>	1
<b>ADSM - Motivazione</b>	scheda contenente dati liberamente accessibili
<b>CM - COMPILAZIONE</b>	
<b>CMP - COMPILAZIONE</b>	
<b>CMPD - Data</b>	1995
<b>CMPN - Nome</b>	Falsarella, Cristina
<b>FUR - Funzionario responsabile</b>	Fozzati, Luigi
<b>RVM - TRASCRIZIONE PER INFORMATIZZAZIONE</b>	
<b>RVMD - Data</b>	2017
<b>RVMN - Nome</b>	Bassi, Alessandra
<b>AN - ANNOTAZIONI</b>	
<b>OSS - Osservazioni</b>	L'iscrizione sul cavetto viene considerata tale per l'intenzione che l'artigiano aveva di scrivere qualcosa, più che per l'esito finale, il quale testimonia invece come spesso i giovani apprendisti cercassero di copiare altri manufatti senza cogliere appieno il valore degli ornati. Seppur apparentemente incomprensibile trattasi nel nostro caso di una indicazione della pietanza contenuta nel recipiente, con ogni probabilità il " riso". Proprio a causa della precisa indicazione, si è ritenuto opportuno non riportare la scritta nel campo "iscrizione".