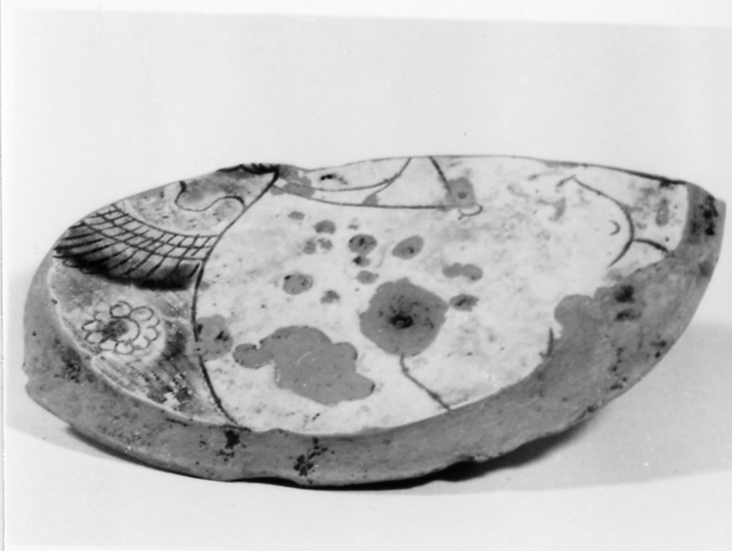


SCHEDA



CD - CODICI

TSK - Tipo Scheda RA

LIR - Livello ricerca P

NCT - CODICE UNIVOCO

NCTR - Codice regione 05

NCTN - Numero catalogo generale 00224871

ESC - Ente schedatore S32

ECP - Ente competente S32

OG - OGGETTO

OGT - OGGETTO

OGTD - Definizione catino/ fondo

CLS - Categoria - classe e produzione STRUMENTI, UTENSILI E OGGETTI D'USO/ CONTENITORI E RECIPIENTI/ CERAMICA/ Ceramica graffita

SGT - SOGGETTO

SGTI - Identificazione Putto alato/ motivo decorativo vegetale

LC - LOCALIZZAZIONE GEOGRAFICO-AMMINISTRATIVA

PVC - LOCALIZZAZIONE GEOGRAFICO-AMMINISTRATIVA ATTUALE

PVCS - Stato ITALIA

PVCR - Regione Veneto

PVCP - Provincia VE

PVCC - Comune Venezia

LDC - COLLOCAZIONE SPECIFICA

LDCT - Tipologia palazzo

LDCQ - Qualificazione carcere (ex)

LDCN - Denominazione attuale Palazzo delle Prigioni

LDCC - Complesso di appartenenza Palazzo Ducale

| | |
|---|--|
| LDCU - Indirizzo | Riva degli Schiavoni, s.n.c. |
| LDCS - Specifiche | Sezione Carcere duro/ Cella 3 |
| UB - DATI PATRIMONIALI | |
| INV - INVENTARIO DI MUSEO O SOPRINTENDENZA | |
| INVN - Numero | IG 260644 |
| INVD - Data | 1995 |
| STI - STIMA | |
| DT - CRONOLOGIA | |
| DTZ - CRONOLOGIA GENERICA | |
| DTZG - Fascia cronologica di riferimento | XV-XVI |
| DTS - CRONOLOGIA SPECIFICA | |
| DTSI - Da | 1490 |
| DTSF - A | 1524 |
| DTM - Motivazione cronologia | analisi stilistica |
| AU - DEFINIZIONE CULTURALE | |
| ATB - AMBITO CULTURALE | |
| ATBD - Denominazione | manifattura veneta |
| ATBM - Motivazione dell'attribuzione | analisi stilistica |
| MT - DATI TECNICI | |
| MTC - Materia e tecnica | argilla/ a ingobbio, pittura, a graffito, invetriatura |
| MIS - MISURE | |
| MISU - Unità | UNR |
| MISL - Larghezza | 22 |
| MISN - Lunghezza | 13.4 |
| DA - DATI ANALITICI | |
| DES - DESCRIZIONE | |
| DESO - Indicazioni sull'oggetto | Apodo. Base circolare curva. Colori: verde ramina, giallo ferraccia, viola di manganese. |
| DESS - Indicazioni sul soggetto | Figure: putto alato. Vegetali: rosetta. |
| CO - CONSERVAZIONE | |
| STC - STATO DI CONSERVAZIONE | |
| STCC - Stato di conservazione | frammentario |
| STCS - Indicazioni specifiche | cadute di rivestimento |
| TU - CONDIZIONE GIURIDICA E VINCOLI | |
| ACQ - ACQUISIZIONE | |
| ACQT - Tipo acquisizione | raccolta di superficie |
| ACQD - Data acquisizione | 1994 |
| ACQL - Luogo acquisizione | Venezia |
| CDG - CONDIZIONE GIURIDICA | |

| | |
|---|--|
| CDGG - Indicazione generica | proprietà Stato |
| CDGS - Indicazione specifica | Ministero per i Beni Culturali e Ambientali |
| DO - FONTI E DOCUMENTI DI RIFERIMENTO | |
| FTA - DOCUMENTAZIONE FOTOGRAFICA | |
| FTAX - Genere | documentazione allegata |
| FTAP - Tipo | fotografia b.n. |
| FTAN - Codice identificativo | SA PD 130716 |
| AD - ACCESSO AI DATI | |
| ADS - SPECIFICHE DI ACCESSO AI DATI | |
| ADSP - Profilo di accesso | 1 |
| ADSM - Motivazione | scheda contenente dati liberamente accessibili |
| CM - COMPILAZIONE | |
| CMP - COMPILAZIONE | |
| CMPD - Data | 1995 |
| CMPN - Nome | Falsarella, Cristina |
| FUR - Funzionario responsabile | Fozzati, Luigi |
| RVM - TRASCRIZIONE PER INFORMATIZZAZIONE | |
| RVMD - Data | 2017 |
| RVMN - Nome | Bassi, Alessandra |