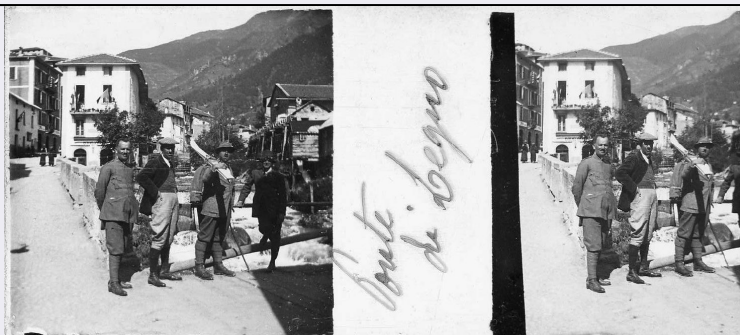


# SCHEDA



## CD - CODICI

|                                 |          |
|---------------------------------|----------|
| TSK - Tipo Scheda               | F        |
| LIR - Livello ricerca           | C        |
| <b>NCT - CODICE UNIVOCO</b>     |          |
| NCTR - Codice regione           | 09       |
| NCTN - Numero catalogo generale | 01138020 |
| ESC - Ente schedatore           | S121     |
| ECP - Ente competente           | S121     |

## OG - OGGETTO

### OGT - OGGETTO

|   |                        |
|---|------------------------|
| OGTD - Definizione dell'oggetto             | positivo stereoscopico |
| OGTB - Natura biblioteconomica dell'oggetto | m                      |

### QNT - QUANTITA'

|                                 |   |
|---------------------------------|---|
| QNTN - Numero oggetti /elementi | 1 |
|---------------------------------|---|

## SG - SOGGETTO

### SGT - SOGGETTO

|                                 |   |
|---------------------------------|---|
| SGTI - Identificazione          | Ponte di Legno.                                       |
| SGTD - Indicazioni sul soggetto | Quattro uomini fotografati davanti al Ponte di Legno. |

### SGL - TITOLO

|                              |   |
|------------------------------|---|
| SGLT - Titolo proprio        | Ponte di Legno                                  |
| SGLA - Titolo attribuito     | Ponte di Legno                                  |
| SGLS - Specifiche del titolo | scritto a mano tra le due immagini della lastra |

## LC - LOCALIZZAZIONE GEOGRAFICO-AMMINISTRATIVA

### PVC - LOCALIZZAZIONE GEOGRAFICO-AMMINISTRATIVA ATTUALE

|                  |                    |
|------------------|--------------------|
| PVCS - Stato     | ITALIA             |
| PVCR - Regione   | Toscana            |
| PVCP - Provincia | PI                 |
| PVCC - Comune    | San Giuliano Terme |
| PVCL - Località  | Campo              |

**LDC - COLLOCAZIONE SPECIFICA**

|                                     |                                   |
|-------------------------------------|-----------------------------------|
| <b>LDCT - Tipologia</b>             | casa                              |
| <b>LDCQ - Tipologia</b>             | privata                           |
| <b>LDCN - Denominazione attuale</b> | casa privata Avv. Claudio Bolelli |

**UB - UBICAZIONE E DATI PATRIMONIALI****UBF - UBICAZIONE FOTO****LR - LUOGO E DATA DELLA RIPRESA****LRC - LOCALIZZAZIONE**

|                         |                   |
|-------------------------|-------------------|
| <b>LRCS - Stato</b>     | ITALIA            |
| <b>LRCR - Regione</b>   | Lombardia         |
| <b>LRCP - Provincia</b> | BS                |
| <b>LRCC - Comune</b>    | Ponte di Legno    |
| <b>LRO - Occasione</b>  | I guerra mondiale |

**DT - CRONOLOGIA****DTZ - CRONOLOGIA GENERICA**

|                      |    |
|----------------------|----|
| <b>DTZG - Secolo</b> | XX |
|----------------------|----|

**DTS - CRONOLOGIA SPECIFICA**

|                        |      |
|------------------------|------|
| <b>DTSI - Da</b>       | 1915 |
| <b>DTSV - Validità</b> | (?)  |
| <b>DTSF - A</b>        | 1918 |
| <b>DTSL - Validità</b> | (?)  |

**DTM - MOTIVAZIONE CRONOLOGIA**

|                           |                 |
|---------------------------|-----------------|
| <b>DTMM - Motivazione</b> | analisi storica |
|---------------------------|-----------------|

**AU - DEFINIZIONE CULTURALE****AUF - AUTORE DELLA FOTOGRAFIA**

|  |                   |
|--|-------------------|
| <b>AUFN - Nome scelto (persona singola)</b>        | Anonimo           |
| <b>AUFA - Dati anagrafici /estremi cronologici</b> | notizie 1915-1918 |

**MT - DATI TECNICI**

|                                    |                                   |
|------------------------------------|-----------------------------------|
| <b>MTX - Indicazione di colore</b> | BN                                |
| <b>MTC - Materia e tecnica</b>     | gelatina ai sali d'argento/ vetro |

**MIS - MISURE**

|                               |       |
|-------------------------------|-------|
| <b>MISO - Tipo misure</b>     | vetro |
| <b>MISU - Unità di misura</b> | mm    |
| <b>MISA - Altezza</b>         | 105   |
| <b>MISL - Larghezza</b>       | 44    |

**CO - CONSERVAZIONE****STC - STATO DI CONSERVAZIONE**

|                                      |          |
|--------------------------------------|----------|
| <b>STCC - Stato di conservazione</b> | discreto |
|--------------------------------------|----------|

**DA - DATI ANALITICI**

**ISR - ISCRIZIONI**

|                                      |  |
|--------------------------------------|--|
| <b>ISRC - Classe di appartenenza</b> | didascalica                                    |
| <b>ISRS - Tecnica di scrittura</b>   | a inchiostro                                   |
| <b>ISRP - Posizione</b>              | in verticale, fra le due immagini della lastra |
| <b>ISRI - Trascrizione</b>           | Ponte di Legno                                 |

**TU - CONDIZIONE GIURIDICA E VINCOLI****CDG - CONDIZIONE GIURIDICA**

|                                    |                   |
|------------------------------------|-------------------|
| <b>CDGG - Indicazione generica</b> | proprietà privata |
|------------------------------------|-------------------|

**DO - FONTI E DOCUMENTI DI RIFERIMENTO****FTA - DOCUMENTAZIONE FOTOGRAFICA**

|                                     |                         |
|-------------------------------------|-------------------------|
| <b>FTAX - Genere</b>                | documentazione allegata |
| <b>FTAP - Tipo</b>                  | positivo b/n            |
| <b>FTAA - Autore</b>                | Bonanotte M.T.          |
| <b>FTAD - Data</b>                  | 2017                    |
| <b>FTAN - Codice identificativo</b> | SBAAAS_PI_dig_06927     |

**AD - ACCESSO AI DATI****ADS - SPECIFICHE DI ACCESSO AI DATI**

|                                  |                                     |
|----------------------------------|-------------------------------------|
| <b>ADSP - Profilo di accesso</b> | 2                                   |
| <b>ADSM - Motivazione</b>        | scheda di bene di proprietà privata |

**CM - COMPILAZIONE****CMP - COMPILAZIONE**

|                                       |                |
|---------------------------------------|----------------|
| <b>CMPD - Data</b>                    | 2017           |
| <b>CMPN - Nome</b>                    | Bonanotte M.T. |
| <b>FUR - Funzionario responsabile</b> | Russo S.       |
| <b>FUR - Funzionario responsabile</b> | Brancaccio L.  |