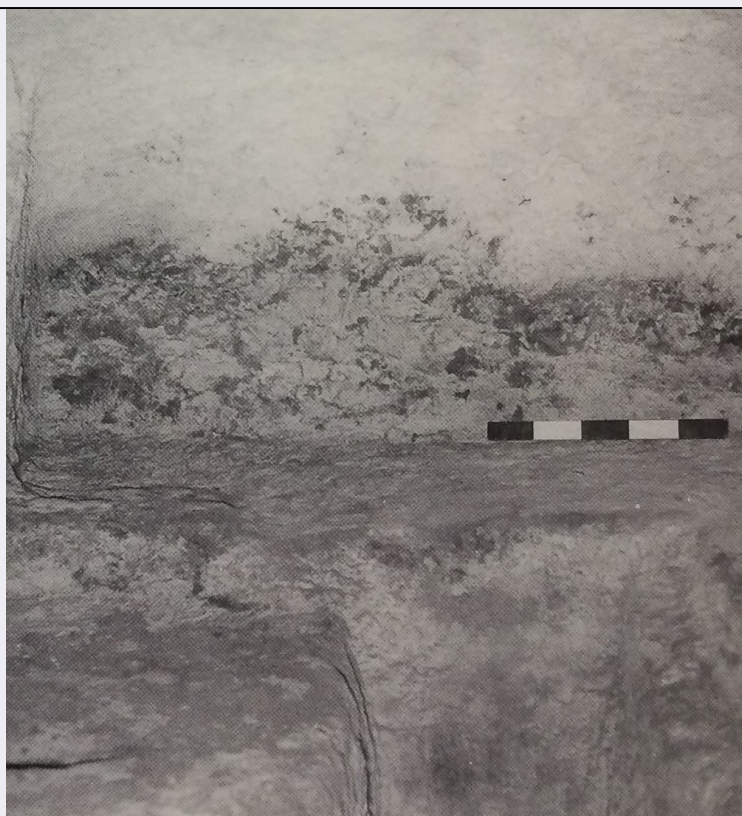


SCHEDA



CD - CODICI

TSK - Tipo Scheda MA

LIR - Livello ricerca C

NCT - CODICE UNIVOCO

NCTR - Codice regione 12

NCTN - Numero catalogo
generale 01339373

ESC - Ente schedatore S283

ECP - Ente competente S283

RV - RELAZIONI

RSE - RELAZIONI DIRETTE

RSER - Tipo relazione luogo di collocazione/localizzazione

RSET - Tipo scheda CA

RSEC - Codice bene 1201339304

OG - OGGETTO

OGT - OGGETTO

OGTD - Definizione tomba a camera ipogea

OGTC - Categoria di
appartenenza area ad uso funerario

OGTF - Funzione funeraria

OGTN - Denominazione
/dedicazione TOMBA n. 81 - Fondo Scataglini

OGTU - Denominazione
storica Tomba n. 4861

LC - LOCALIZZAZIONE GEOGRAFICO-AMMINISTRATIVA**PVC - LOCALIZZAZIONE GEOGRAFICO-AMMINISTRATIVA**

PVCS - Stato	ITALIA
PVCR - Regione	Lazio
PVCP - Provincia	VT
PVCC - Comune	Tarquinia
PVCL - Località	TARQUINIA
PVCI - Indirizzo	Via Ripagretta
PVL - Altra località	FONDO SCATAGLINI

GP - GEOREFERENZIAZIONE TRAMITE PUNTO

GPI - Identificativo punto	2
GPL - Tipo di localizzazione	localizzazione fisica

GPD - DESCRIZIONE DEL PUNTO**GPDP - PUNTO**

GPDPX - Coordinata X	11.768803059
GPDPY - Coordinata Y	42.247863769
GPM - Metodo di georeferenziazione	punto approssimato
GPT - Tecnica di georeferenziazione	rilievo da cartografia senza sopralluogo
GPP - Proiezione e Sistema di riferimento	WGS84

GPB - BASE DI RIFERIMENTO

GPBB - Descrizione sintetica	ICCD1004366_OI.ORTOI
GPBT - Data	22-11-2017
GPBO - Note	(3903988) -ORTOFOTO 2006- (http://wms.pcn.minambiente.it/ogc?map=/ms_ogc/WMS_v1.3/raster/ortofoto_colore_06.map) -OI. ORTOIMMAGINICOLORE.2006

RE - MODALITA' DI REPERIMENTO**DSC - DATI DI SCAVO**

SCAN - Denominazione dello scavo	Scavo Fondazione Lerici
DSCF - Ente responsabile	Fondazione Lerici, Politecnico di Milano
DSCT - Motivo	ricerca scientifica
DSCM - Metodo	scavo stratigrafico
DSCD - Data	1964/00/00

AIN - ALTRE INDAGINI

AINT - Tipo	prospezioni geofisiche
AIND - Data	1963/00/00
AINR - Responsabile	Fondazione Lerici
RES - Specifiche di reperimento	La tomba è stata rinvenuta l'11/04/1963, violata.

DT - CRONOLOGIA**DTZ - CRONOLOGIA GENERICA**

DTZG - Fascia cronologica di riferimento	Età ellenistica
DTM - Motivazione cronologia	analisi delle strutture murarie
DTM - Motivazione cronologia	analisi stilistica
MT - DATI TECNICI	
MIS - MISURE	
MISU - Unità	m
MISA - Altezza	2
MISL - Larghezza	1,1
MISN - Lunghezza	1,9
MIST - Validità	ca
CO - CONSERVAZIONE	
STC - STATO DI CONSERVAZIONE	
STCC - Stato di conservazione	dato non disponibile
STCS - Indicazioni specifiche	La tomba è stata ricoperta al termine dello scavo.
DA - DATI ANALITICI	
DES - DESCRIZIONE	
DESO - Descrizione	Tomba a camera ipogea a pianta quadrata, disassata rispetto al dromos. Una banchina continua in forma di U corre lungo le pareti laterali e di fondo, con i tratti a destra e sul fondo allo stesso livello e quello a sinistra ribassato. Nella parete di sinistra è aperto un lungo loculo, più in alto della banchina, con base piana e parete posteriore ad arco.
ELE - ELEVATI	
ELEP - Posizione	camera ipogea e dromos
ELED - Descrizione	Pareti scavate nella roccia, non perfettamente dritte e non del tutto rifinite.
SOL - SOLAI E STRUTTURE ORIZZONTALI	
SOLP - Posizione	camera ipogea e dromos
SOLD - Descrizione	Pavimento scavato nella roccia.
SCA - SCALE	
SCAP - Posizione	corpo centrale
SCAD - Descrizione	Dromos di accesso alla camera a gradini con alte spallette.
CPU - COPERTURE	
CPUP - Posizione	camera ipogea
CPUD - Descrizione	Soffitto piano ma più alto al centro, il che conferisce alla copertura un andamento con doppia pendenza.
INT - Interpretazione	La tomba si trova nel settore nordoccidentale della necropoli cd. Fondo Scataglini. La camera era predisposta per ospitare almeno tre deposizioni a inumazione. La presenza del loculo è stata interpretata come un segnale della necessità di ampliare lo spazio per le sepolture, una volta che le banchine fossero tutte occupate. La totale assenza di corredo non permette di precisare ulteriormente la datazione del sepolcro.
TU - CONDIZIONE GIURIDICA E VINCOLI	

CDG - CONDIZIONE GIURIDICA**CDGG - Indicazione
generica**

proprietà Stato

DO - FONTI E DOCUMENTI DI RIFERIMENTO**FTA - DOCUMENTAZIONE FOTOGRAFICA****FTAX - Genere**

documentazione esistente

FTAP - Tipo

riproduzione di fotografia da bibliografia

FTAA - Autore

Serra Ridgway

FTAD - Data

1997

FTAN - Codice identificativo

t 81

DRA - DOCUMENTAZIONE GRAFICA**DRAX - Genere**

documentazione esistente

DRAT - Tipo

rilievo

**DRAN - Codice
identificativo**

81 pianta

DRAA - Autore

Serra Ridgway

DRAD - Data

1997

BIB - BIBLIOGRAFIA**BIBX - Genere**

bibliografia specifica

BIBA - Autore

Ridgway, F.R, Linington, R.E

BIBD - Anno di edizione

1997

BIBH - Sigla per citazione

0000022

BIBN - V., pp., nn.

p. 56

AD - ACCESSO AI DATI**ADS - SPECIFICHE DI ACCESSO AI DATI****ADSP - Profilo di accesso**

1

ADSM - Motivazione

scheda contenente dati liberamente accessibili

CM - COMPILAZIONE**CMP - COMPILAZIONE****CMPD - Data**

2017

CMPN - Nome

Costa, Silvana

**FUR - Funzionario
responsabile**

Trucco, Flavia