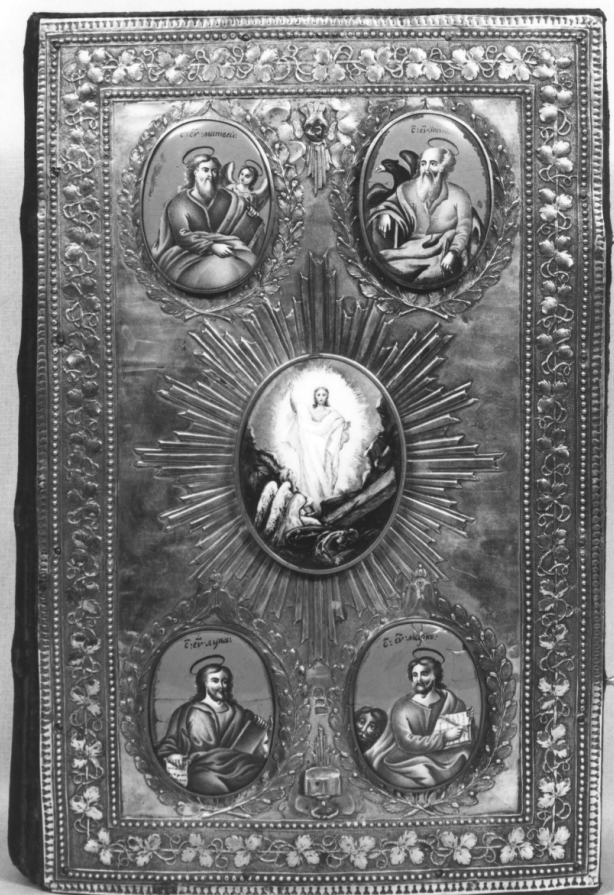


SCHEDA



CD - CODICI

TSK - Tipo Scheda	OA
LIR - Livello ricerca	C
NCT - CODICE UNIVOCO	
NCTR - Codice regione	09
NCTN - Numero catalogo generale	00073150
ESC - Ente schedatore	S156
ECP - Ente competente	S156

OG - OGGETTO

OGT - OGGETTO

OGTD - Definizione	coperta di libro liturgico
--------------------	----------------------------

SGT - SOGGETTO

SGTI - Identificazione	Cristo tra gli evangelisti
------------------------	----------------------------

LC - LOCALIZZAZIONE GEOGRAFICO-AMMINISTRATIVA

PVC - LOCALIZZAZIONE GEOGRAFICO-AMMINISTRATIVA ATTUALE

PVCS - Stato	Italia
PVCR - Regione	Toscana
PVCP - Provincia	FI
PVCC - Comune	Firenze

LDC - COLLOCAZIONE SPECIFICA	
UB - UBICAZIONE E DATI PATRIMONIALI	
UBO - Ubicazione originaria	SC
DT - CRONOLOGIA	
DTZ - CRONOLOGIA GENERICA	
DTZG - Secolo	sec. XIX
DTS - CRONOLOGIA SPECIFICA	
DTSI - Da	1823
DTSF - A	1823
DTM - Motivazione cronologia	data
AU - DEFINIZIONE CULTURALE	
ATB - AMBITO CULTURALE	
ATBD - Denominazione	bottega moscovita
ATBM - Motivazione dell'attribuzione	marchio
MT - DATI TECNICI	
MTC - Materia e tecnica	argento/ laminazione/ sbalzo/ cesellatura
MTC - Materia e tecnica	porcellana/ pittura
MIS - MISURE	
MISU - Unità	cm
MISA - Altezza	39
MISL - Larghezza	24
FRM - Formato	rettangolare
CO - CONSERVAZIONE	
STC - STATO DI CONSERVAZIONE	
STCC - Stato di conservazione	buono
DA - DATI ANALITICI	
DES - DESCRIZIONE	
DESO - Indicazioni sull'oggetto	Coperta di messale (piatto anteriore) con medaglioni ovali in porcellana.
DESI - Codifica Iconclass	n.p.
DESS - Indicazioni sul soggetto	Personaggi: Gesù; San Matteo Evangelista; San Luca Evangelista; San Marco Evangelista; San Giovanni Evangelista. Abbigliamento: tunica; mantello. Oggetti: libro; sepolcro; rotuolo; penna. Fenomeni metereologici: nuvole. Attributi: (San Giovanni Evangelista) aquila. Attributi: (San Luca Evangelista) bue. Attributi: (San Marco Evangelista) leone. Attributi: (San Matteo Evangelista) angelo. Fenomeni divini: raggi di luce. Allegorie-simboli: colomba dello Spirito Santo. Simboli della passione: panno della Veronica.
ISR - ISCRIZIONI	
ISRC - Classe di appartenenza	di titolazione
ISRL - Lingua	russo
ISRS - Tecnica di scrittura	a pennello

ISRT - Tipo di caratteri	caratteri cirillici
ISRP - Posizione	sopra San Matteo Evangelista
ISRI - Trascrizione	NR (recupero pregresso)
ISR - ISCRIZIONI	
ISRC - Classe di appartenenza	di titolazione
ISRL - Lingua	russo
ISRS - Tecnica di scrittura	a pennello
ISRT - Tipo di caratteri	caratteri cirillici
ISRP - Posizione	sopra San Giovanni Evangelista
ISRI - Trascrizione	NR (recupero pregresso)
ISR - ISCRIZIONI	
ISRC - Classe di appartenenza	di titolazione
ISRL - Lingua	russo
ISRS - Tecnica di scrittura	a pennello
ISRT - Tipo di caratteri	caratteri cirillici
ISRP - Posizione	sopra San Luca Evangelista
ISRI - Trascrizione	NR (recupero pregresso)
ISR - ISCRIZIONI	
ISRC - Classe di appartenenza	di titolazione
ISRL - Lingua	russo
ISRS - Tecnica di scrittura	a pennello
ISRT - Tipo di caratteri	caratteri cirillici
ISRP - Posizione	sopra San Marco Evangelista
ISRI - Trascrizione	NR (recupero pregresso)
STM - STEMMI, EMBLEMI, MARCHI	
STMC - Classe di appartenenza	marchio
STMQ - Qualificazione	civile
STMI - Identificazione	Mosca
STMP - Posizione	NR (recupero pregresso)
STMD - Descrizione	San Grogio in ovato
STM - STEMMI, EMBLEMI, MARCHI	
STMC - Classe di appartenenza	marchio
STMP - Posizione	NR (recupero pregresso)
STMD - Descrizione	1823
STM - STEMMI, EMBLEMI, MARCHI	
STMC - Classe di appartenenza	marchio
STMI - Identificazione	titolo dell'argento russo
STMP - Posizione	NR (recupero pregresso)

STMD - Descrizione	84
STM - STEMMI, EMBLEMI, MARCHI	
STMC - Classe di appartenenza	marchio
STMQ - Qualificazione	argentario
STMP - Posizione	NR (recupero pregresso)
STMD - Descrizione	S.
NSC - Notizie storico-critiche	La bellissima coperta è opera di un artista ignoto ed è datata 1823, epoca precoce e preziosissima per gli argenti russi. Il San Giorgio in ovato indica in Mosca la città di esecuzione.
TU - CONDIZIONE GIURIDICA E VINCOLI	
CDG - CONDIZIONE GIURIDICA	
CDGG - Indicazione generica	proprietà Ente religioso non cattolico
DO - FONTI E DOCUMENTI DI RIFERIMENTO	
FTA - DOCUMENTAZIONE FOTOGRAFICA	
FTAX - Genere	documentazione allegata
FTAP - Tipo	fotografia b/n
FTAN - Codice identificativo	SBAS FI 246949
AD - ACCESSO AI DATI	
ADS - SPECIFICHE DI ACCESSO AI DATI	
ADSP - Profilo di accesso	3
ADSM - Motivazione	scheda di bene non adeguatamente sorvegliabile
CM - COMPILAZIONE	
CMP - COMPILAZIONE	
CMPD - Data	1976
CMPN - Nome	Pagliai D.
FUR - Funzionario responsabile	Paolucci A.
RVM - TRASCRIZIONE PER INFORMATIZZAZIONE	
RVMD - Data	2010
RVMN - Nome	ICCD/ DG BASAE/ Pieroni V.
ISP - ISPEZIONI	
ISPD - Data	1999
ISPN - Funzionario responsabile	Damiani G.