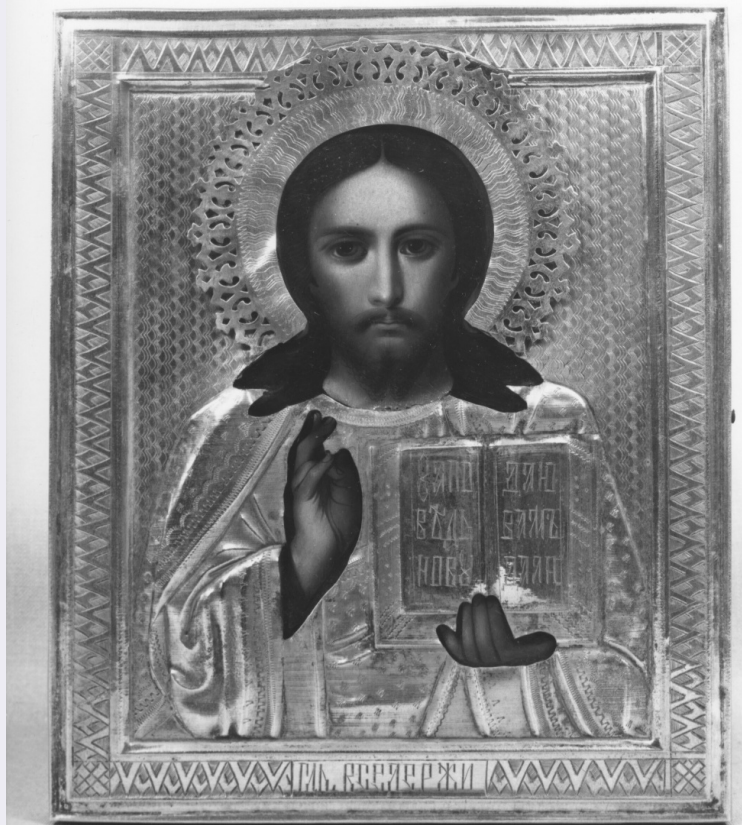


SCHEDA



CD - CODICI

TSK - Tipo Scheda	OA
LIR - Livello ricerca	C
NCT - CODICE UNIVOCO	
NCTR - Codice regione	09
NCTN - Numero catalogo generale	00073137
ESC - Ente schedatore	S156
ECP - Ente competente	S156

OG - OGGETTO

OGT - OGGETTO

OGTD - Definizione	icona
--------------------	-------

SGT - SOGGETTO

SGTI - Identificazione	Cristo benedicente
------------------------	--------------------

LC - LOCALIZZAZIONE GEOGRAFICO-AMMINISTRATIVA

PVC - LOCALIZZAZIONE GEOGRAFICO-AMMINISTRATIVA ATTUALE

PVCS - Stato	Italia
PVCR - Regione	Toscana
PVCP - Provincia	FI
PVCC - Comune	Firenze

LDC - COLLOCAZIONE SPECIFICA**UB - UBICAZIONE E DATI PATRIMONIALI****UBO - Ubicazione originaria** SC**DT - CRONOLOGIA****DTZ - CRONOLOGIA GENERICA****DTZG - Secolo** sec. XIX**DTS - CRONOLOGIA SPECIFICA****DTSI - Da** 1800**DTSF - A** 1899**DTM - Motivazione cronologia** analisi stilistica**AU - DEFINIZIONE CULTURALE****ATB - AMBITO CULTURALE****ATBD - Denominazione** bottega russa**ATBM - Motivazione dell'attribuzione** analisi stilistica**MT - DATI TECNICI****MTC - Materia e tecnica** metallo/ laminazione/ incisione/ sbalzo**MTC - Materia e tecnica** legno/ pittura**MTC - Materia e tecnica** seta/ velluto**MIS - MISURE****MISU - Unità** cm**MISA - Altezza** 18**MISL - Larghezza** 14.5**FRM - Formato** rettangolare**CO - CONSERVAZIONE****STC - STATO DI CONSERVAZIONE****STCC - Stato di conservazione** buono**DA - DATI ANALITICI****DES - DESCRIZIONE****DESO - Indicazioni sull'oggetto** Coperta decorata a motivi geometrici nel fondo e nell'orlo; aureola applicata a sbalzo su un'altra lamina. Le mani ed il volto sono dipinti. Verso in velluto viola.**DESI - Codifica Iconclass** n.p.**DESS - Indicazioni sul soggetto** Personaggi: Gesù. Abbigliamento: tunica; mantello. Oggetti: libro. Decorazioni: scaglie; triangoli.**ISR - ISCRIZIONI****ISRC - Classe di appartenenza** di titolazione**ISRL - Lingua** russo**ISRS - Tecnica di scrittura** a incisione**ISRT - Tipo di caratteri** caratteri cirillici**ISRP - Posizione** in basso

ISRI - Trascrizione	(Cristo reggitore di tutto)
ISR - ISCRIZIONI	
ISRC - Classe di appartenenza	documentaria
ISRL - Lingua	russo
ISRS - Tecnica di scrittura	NR (recupero pregresso)
ISRT - Tipo di caratteri	caratteri cirillici
ISRP - Posizione	sul retro
ISRI - Trascrizione	18; II 26
NSC - Notizie storico-critiche	Esempio di icona probabilmente dipinta solo sui particolari lasciati scoperti dallo schermo di metallo, applicato contemporaneamente all'esecuzione della tavola. Sul retro, scritta relativa al donatore.
TU - CONDIZIONE GIURIDICA E VINCOLI	
CDG - CONDIZIONE GIURIDICA	
CDGG - Indicazione generica	proprietà Ente religioso non cattolico
DO - FONTI E DOCUMENTI DI RIFERIMENTO	
FTA - DOCUMENTAZIONE FOTOGRAFICA	
FTAX - Genere	documentazione allegata
FTAP - Tipo	fotografia b/n
FTAN - Codice identificativo	SBAS FI 247152
AD - ACCESSO AI DATI	
ADS - SPECIFICHE DI ACCESSO AI DATI	
ADSP - Profilo di accesso	3
ADSM - Motivazione	scheda di bene non adeguatamente sorvegliabile
CM - COMPILAZIONE	
CMP - COMPILAZIONE	
CMPD - Data	1976
CMPN - Nome	Pagliai D.
FUR - Funzionario responsabile	Paolucci A.
RVM - TRASCRIZIONE PER INFORMATIZZAZIONE	
RVMD - Data	2010
RVMN - Nome	ICCD/ DG BASAE/ Pieroni V.
ISP - ISPEZIONI	
ISPD - Data	1999
ISPN - Funzionario responsabile	Damiani G.