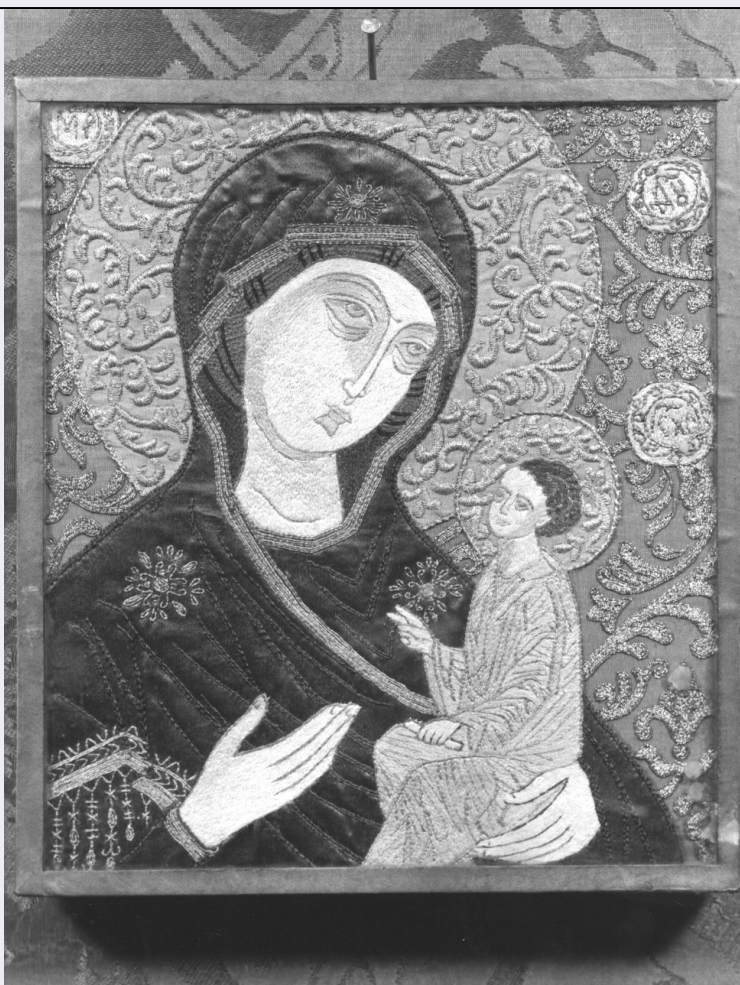


# SCHEDA



## CD - CODICI

TSK - Tipo Scheda	OA
LIR - Livello ricerca	C
NCT - CODICE UNIVOCO	
NCTR - Codice regione	09
NCTN - Numero catalogo generale	00073086
ESC - Ente schedatore	S156
ECP - Ente competente	S156

## OG - OGGETTO

### OGT - OGGETTO

OGTD - Definizione	icona
--------------------	-------

### SGT - SOGGETTO

SGTI - Identificazione	Madonna con Bambino
------------------------	---------------------

## LC - LOCALIZZAZIONE GEOGRAFICO-AMMINISTRATIVA

### PVC - LOCALIZZAZIONE GEOGRAFICO-AMMINISTRATIVA ATTUALE

PVCS - Stato	Italia
PVCR - Regione	Toscana
PVCP - Provincia	FI
PVCC - Comune	Firenze

**LDC - COLLOCAZIONE SPECIFICA****UB - UBICAZIONE E DATI PATRIMONIALI****UBO - Ubicazione originaria** SC**DT - CRONOLOGIA****DTZ - CRONOLOGIA GENERICA****DTZG - Secolo** sec. XIX**DTS - CRONOLOGIA SPECIFICA****DTSI - Da** 1800**DTSF - A** 1899**DTM - Motivazione cronologia** analisi stilistica**AU - DEFINIZIONE CULTURALE****ATB - AMBITO CULTURALE****ATBD - Denominazione** manifattura russa**ATBM - Motivazione dell'attribuzione** analisi stilistica**MT - DATI TECNICI****MTC - Materia e tecnica** seta/ ricamo**MTC - Materia e tecnica** filo d'oro/ ricamo ad applicazione**MIS - MISURE****MISU - Unità** cm**MISA - Altezza** 25**MISL - Larghezza** 22**FRM - Formato** rettangolare**CO - CONSERVAZIONE****STC - STATO DI CONSERVAZIONE****STCC - Stato di conservazione** buono**DA - DATI ANALITICI****DES - DESCRIZIONE****DESO - Indicazioni sull'oggetto** Ricamo a fondo viola con ornati in filo dorato.**DESI - Codifica Iconclass** n.p.**DESS - Indicazioni sul soggetto** Personaggi: Madonna; Gesù Bambino. Abbigliamento: tunica; mantello. Decorazioni: fiori.**ISR - ISCRIZIONI****ISRC - Classe di appartenenza** di titolazione**ISRL - Lingua** russo**ISRS - Tecnica di scrittura** a ricamo**ISRT - Tipo di caratteri** caratteri cirillici**ISRP - Posizione** NR (recupero pregresso)**ISRI - Trascrizione** (Madre di Dio)

L'icona prende per modello dipinti bizantini con la Madonna detta

<b>NSC - Notizie storico-critiche</b>	"Umileija" o Madonna della tenerezza.
---------------------------------------	---------------------------------------

## **TU - CONDIZIONE GIURIDICA E VINCOLI**

### **CDG - CONDIZIONE GIURIDICA**

<b>CDGG - Indicazione generica</b>	proprietà Ente religioso non cattolico
------------------------------------	--

## **DO - FONTI E DOCUMENTI DI RIFERIMENTO**

### **FTA - DOCUMENTAZIONE FOTOGRAFICA**

<b>FTAX - Genere</b>	documentazione allegata
----------------------	-------------------------

<b>FTAP - Tipo</b>	fotografia b/n
--------------------	----------------

<b>FTAN - Codice identificativo</b>	SBAS FI 247011
-------------------------------------	----------------

## **AD - ACCESSO AI DATI**

### **ADS - SPECIFICHE DI ACCESSO AI DATI**

<b>ADSP - Profilo di accesso</b>	3
----------------------------------	---

<b>ADSM - Motivazione</b>	scheda di bene non adeguatamente sorvegliabile
---------------------------	--

## **CM - COMPILAZIONE**

### **CMP - COMPILAZIONE**

<b>CMPD - Data</b>	1976
--------------------	------

<b>CMPN - Nome</b>	Pagliai D.
--------------------	------------

<b>FUR - Funzionario responsabile</b>	Paolucci A.
---------------------------------------	-------------

### **RVM - TRASCRIZIONE PER INFORMATIZZAZIONE**

<b>RVMD - Data</b>	2010
--------------------	------

<b>RVMN - Nome</b>	ICCD/ DG BASAE/ Pieroni V.
--------------------	----------------------------

### **ISP - ISPEZIONI**

<b>ISPD - Data</b>	1999
--------------------	------

<b>ISPN - Funzionario responsabile</b>	Damiani G.
--	------------