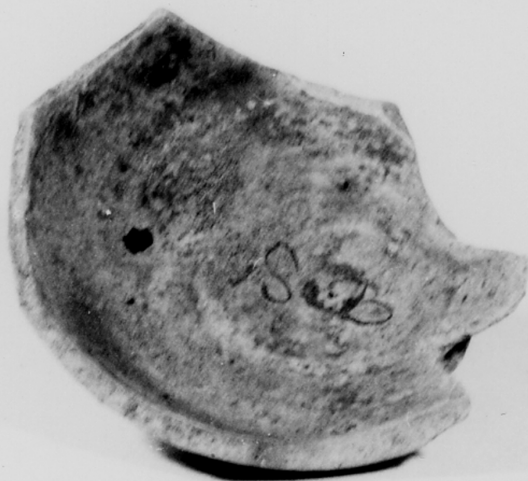


SCHEDA



CD - CODICI

TSK - Tipo Scheda	RA
LIR - Livello ricerca	P
NCT - CODICE UNIVOCO	
NCTR - Codice regione	05
NCTN - Numero catalogo generale	00224878
ESC - Ente schedatore	S32
ECP - Ente competente	S32

OG - OGGETTO

OGT - OGGETTO

OGTD - Definizione	scodella/ fondo, parete
CLS - Categoria - classe e produzione	STRUMENTI, UTENSILI E OGGETTI D'USO/ CONTENITORI E RECIPIENTI/ CERAMICA/ Ceramica graffita

SGT - SOGGETTO

SGTI - Identificazione	Monogramma
------------------------	------------

LC - LOCALIZZAZIONE GEOGRAFICO-AMMINISTRATIVA

PVC - LOCALIZZAZIONE GEOGRAFICO-AMMINISTRATIVA ATTUALE

PVCS - Stato	ITALIA
PVCR - Regione	Veneto
PVCP - Provincia	VE
PVCC - Comune	Venezia

LDC - COLLOCAZIONE SPECIFICA

LDCT - Tipologia	palazzo
LDCQ - Qualificazione	carcere (ex)
LDCN - Denominazione	

attuale	Palazzo delle Prigioni
LDCC - Complesso di appartenenza	Palazzo Ducale
LDCU - Indirizzo	Riva degli Schiavoni, s.n.c.
LDCS - Specifiche	Sezione Carcere duro/ Cella 3
UB - DATI PATRIMONIALI	
INV - INVENTARIO DI MUSEO O SOPRINTENDENZA	
INVN - Numero	IG 260651
INVD - Data	1995
STI - STIMA	
DT - CRONOLOGIA	
DTZ - CRONOLOGIA GENERICA	
DTZG - Fascia cronologica di riferimento	XVI-XVII
DTZS - Frazione cronologica	fine/ inizio
DTM - Motivazione cronologia	analisi stilistica
AU - DEFINIZIONE CULTURALE	
ATB - AMBITO CULTURALE	
ATBD - Denominazione	manifattura veneta
ATBM - Motivazione dell'attribuzione	analisi stilistica
MT - DATI TECNICI	
MTC - Materia e tecnica	argilla/ a ingobbio, a graffito, invetriatura
MIS - MISURE	
MISU - Unità	UNR
MISA - Altezza	4.3
MISL - Larghezza	11
MISN - Lunghezza	9.5
DA - DATI ANALITICI	
DES - DESCRIZIONE	
DESO - Indicazioni sull'oggetto	Piede a ventosa umbonato; parete a carenatura bassa. Colori: giallo ferraccia.
DESS - Indicazioni sul soggetto	Monogramma.
ISR - ISCRIZIONI	
ISRC - Classe di appartenenza	documentaria
ISRS - Tecnica di scrittura	a sgraffio
ISRT - Tipo di caratteri	lettere capitali
ISRP - Posizione	cavetto
ISRI - Trascrizione	SB
CO - CONSERVAZIONE	
STC - STATO DI CONSERVAZIONE	

STCC - Stato di conservazione	frammentario
STCS - Indicazioni specifiche	segno del tripunte
TU - CONDIZIONE GIURIDICA E VINCOLI	
ACQ - ACQUISIZIONE	
ACQT - Tipo acquisizione	raccolta di superficie
ACQD - Data acquisizione	1994
ACQL - Luogo acquisizione	Venezia
CDG - CONDIZIONE GIURIDICA	
CDGG - Indicazione generica	proprietà Stato
CDGS - Indicazione specifica	Ministero per i Beni Culturali e Ambientali
DO - FONTI E DOCUMENTI DI RIFERIMENTO	
FTA - DOCUMENTAZIONE FOTOGRAFICA	
FTAX - Genere	documentazione allegata
FTAP - Tipo	fotografia b.n.
FTAN - Codice identificativo	SA PD 130723
AD - ACCESSO AI DATI	
ADS - SPECIFICHE DI ACCESSO AI DATI	
ADSP - Profilo di accesso	1
ADSM - Motivazione	scheda contenente dati liberamente accessibili
CM - COMPILAZIONE	
CMP - COMPILAZIONE	
CMPD - Data	1995
CMPN - Nome	Falsarella, Cristina
FUR - Funzionario responsabile	Fozzati, Luigi
RVM - TRASCRIZIONE PER INFORMATIZZAZIONE	
RVMD - Data	2017
RVMN - Nome	Bassi, Alessandra