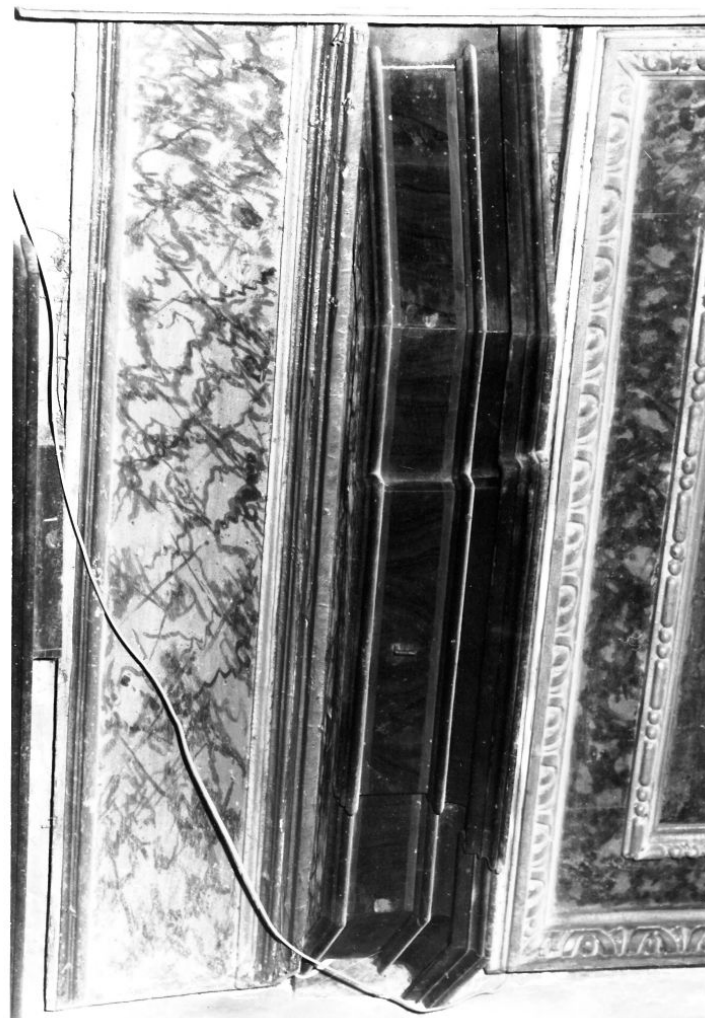


SCHEDA



CD - CODICI

TSK - Tipo Scheda OA

LIR - Livello ricerca C

NCT - CODICE UNIVOCO

NCTR - Codice regione 10

NCTN - Numero catalogo generale 00062913

ESC - Ente schedatore S241

ECP - Ente competente S241

OG - OGGETTO

OGT - OGGETTO

OGTD - Definizione baldacchino

OGTV - Identificazione serie

QNT - QUANTITA'

QNTN - Numero 2

LC - LOCALIZZAZIONE GEOGRAFICO-AMMINISTRATIVA

PVC - LOCALIZZAZIONE GEOGRAFICO-AMMINISTRATIVA ATTUALE

PVCS - Stato ITALIA

PVCR - Regione Umbria

PVCP - Provincia	PG
PVCC - Comune	Spello
LDC - COLLOCAZIONE SPECIFICA	
LDCT - Tipologia	chiesa
LDCN - Denominazione attuale	Chiesa di San Severino
LDCU - Indirizzo	Via Cappuccini, 06038 Spello PG
LDCS - Specifiche	altare maggiore, a destra e a sinistra
UB - UBICAZIONE E DATI PATRIMONIALI	
UBO - Ubicazione originaria	OR
GP - GEOREFERENZIAZIONE TRAMITE PUNTO	
GPI - Identificativo punto	1
GPL - Tipo di localizzazione	localizzazione fisica
GPD - DESCRIZIONE DEL PUNTO	
GPDP - PUNTO	
GPDPX - Coordinata X	12.67066
GPDPY - Coordinata Y	42.99453
GPM - Metodo di georeferenziazione	punto esatto
GPT - Tecnica di georeferenziazione	rilievo tramite GPS
GPP - Proiezione e Sistema di riferimento	WGS84
GPB - BASE DI RIFERIMENTO	
GPBB - Descrizione sintetica	Mappa Google
GPBT - Data	2017
DT - CRONOLOGIA	
DTZ - CRONOLOGIA GENERICA	
DTZG - Secolo	XVIII
DTZS - Frazione di secolo	fine
DTS - CRONOLOGIA SPECIFICA	
DTSI - Da	1780
DTSF - A	1799
DTM - Motivazione cronologia	analisi stilistica
AU - DEFINIZIONE CULTURALE	
ATB - AMBITO CULTURALE	
ATBD - Denominazione	produzione umbra
ATBR - Riferimento all'intervento	esecuzione
ATBM - Motivazione dell'attribuzione	analisi stilistica
MT - DATI TECNICI	
MTC - Materia e tecnica	legno di noce/ modanatura
MIS - MISURE	

MISU - Unità	cm
MISA - Altezza	20
MISN - Lunghezza	123
CO - CONSERVAZIONE	
STC - STATO DI CONSERVAZIONE	
STCC - Stato di conservazione	discreto
STCS - Indicazioni specifiche	Tarature. Piccoli frammenti perduti, specialmente in quello a sinistra.
DA - DATI ANALITICI	
DES - DESCRIZIONE	
DESO - Indicazioni sull'oggetto	La base è più simile ad un trapezio che ad un rettangolo. L'opera arricchita dalle sporgenze delle cornici, poggia sopra un piedistallo in legno filettato d'oro e dipinto ad olio.
DESI - Codifica Iconclass	soggetto non presente
DESS - Indicazioni sul soggetto	soggetto non presente
NSC - Notizie storico-critiche	L'ignoto artigiano elimina ogni elemento decorativo per far convergere tutto l'interesse sulla saldezza tettonica della cornice. Da confronti fotografici si può datare quest'opera alla fine del secolo XVIII (cfr G. CANTELLI, Il mobile umbro, Milano 1973)
TU - CONDIZIONE GIURIDICA E VINCOLI	
CDG - CONDIZIONE GIURIDICA	
CDGG - Indicazione generica	proprietà Ente religioso cattolico
CDGS - Indicazione specifica	Chiesa San Severino
DO - FONTI E DOCUMENTI DI RIFERIMENTO	
FTA - DOCUMENTAZIONE FOTOGRAFICA	
FTAX - Genere	documentazione allegata
FTAP - Tipo	positivo b/n
FTAN - Codice identificativo	SBAAAS PG R 16650
AD - ACCESSO AI DATI	
ADS - SPECIFICHE DI ACCESSO AI DATI	
ADSP - Profilo di accesso	1
ADSM - Motivazione	scheda contenente dati liberamente accessibili
CM - COMPILAZIONE	
CMP - COMPILAZIONE	
CMPD - Data	1980
CMPN - Nome	Moroni, Rossana
FUR - Funzionario responsabile	NR
AGG - AGGIORNAMENTO - REVISIONE	
AGGD - Data	2017
AGGN - Nome	Luchetti, Elena

