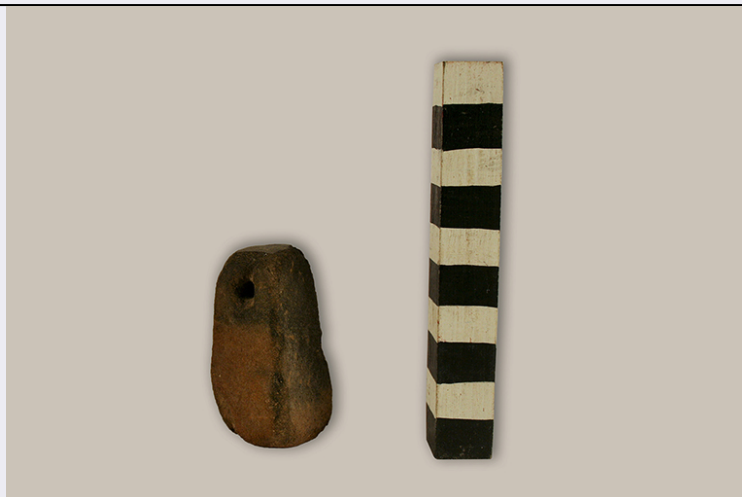


SCHEDA



CD - CODICI

TSK - Tipo Scheda	RA
LIR - Livello ricerca	P
NCT - CODICE UNIVOCO	
NCTR - Codice regione	16
NCTN - Numero catalogo generale	00312512
ESC - Ente schedatore	S278
ECP - Ente competente	S278

OG - OGGETTO

OGT - OGGETTO	
OGTD - Definizione	peso da telaio troncopiramidale
CLS - Categoria - classe e produzione	STRUMENTI, UTENSILI E OGGETTI D'USO/ CUCITO, FILATURA, TESSITURA E INTRECCIO/ produzione locale

LC - LOCALIZZAZIONE GEOGRAFICO-AMMINISTRATIVA

PVC - LOCALIZZAZIONE GEOGRAFICO-AMMINISTRATIVA ATTUALE

PVCS - Stato	ITALIA
PVCR - Regione	Puglia
PVCP - Provincia	FG
PVCC - Comune	Vieste

LDC - COLLOCAZIONE SPECIFICA

LDCT - Tipologia	ex convento
LDCQ - Qualificazione	cappuccino
LDCN - Denominazione attuale	Beata Vergine degli Angeli
LDCU - Indirizzo	Via Cappuccini
LDCM - Denominazione raccolta	Museo Civico Archeologico "Michele Petrone"

LA - ALTRE LOCALIZZAZIONI GEOGRAFICO-AMMINISTRATIVE

TCL - Tipo di localizzazione	luogo di esposizione
------------------------------	----------------------

PRV - LOCALIZZAZIONE GEOGRAFICO-AMMINISTRATIVA

PRVS - Stato	ITALIA
PRVR - Regione	Puglia
PRVP - Provincia	FG
PRVC - Comune	Vieste
PRC - COLLOCAZIONE SPECIFICA	
PRCT - Tipologia	frantoio
PRCD - Denominazione	dato non disponibile
PRCU - Denominazione spazio viabilistico	Via Celestino V, 67
PRCM - Denominazione raccolta	Museo Civico "Michele Petrone"
PRD - DATA	
PRDU - Data uscita	2017
UB - DATI PATRIMONIALI	
INV - INVENTARIO DI MUSEO O SOPRINTENDENZA	
INVN - Numero	010
INVD - Data	2017
INV - INVENTARIO DI MUSEO O SOPRINTENDENZA	
INVN - Numero	V19
INV - INVENTARIO DI MUSEO O SOPRINTENDENZA	
INVN - Numero	86 o 98?
DT - CRONOLOGIA	
DTZ - CRONOLOGIA GENERICA	
DTZG - Fascia cronologica di riferimento	Età protostorica - Età classica
DTM - Motivazione cronologia	analisi stilistica
DTM - Motivazione cronologia	contesto
AU - DEFINIZIONE CULTURALE	
ATB - AMBITO CULTURALE	
ATBD - Denominazione	ambito daunio
ATBM - Motivazione dell'attribuzione	contesto
MT - DATI TECNICI	
MTC - Materia e tecnica	impasto/ a mano, lisciatura
MIS - MISURE	
MISU - Unità	cm
MISA - Altezza	5,4
MISV - Varie	largh. base 2,8
DA - DATI ANALITICI	
DES - DESCRIZIONE	
DESO - Indicazioni sull'oggetto	forma troncopiramidale, spigoli rettilinei, base rettangolare. foro passante di sospensione
CO - CONSERVAZIONE	
STC - STATO DI CONSERVAZIONE	

STCC - Stato di conservazione	intero
TU - CONDIZIONE GIURIDICA E VINCOLI	
CDG - CONDIZIONE GIURIDICA	
CDGG - Indicazione generica	proprietà Ente pubblico territoriale
CDGS - Indicazione specifica	Comune di Vieste
DO - FONTI E DOCUMENTI DI RIFERIMENTO	
FTA - DOCUMENTAZIONE FOTOGRAFICA	
FTAX - Genere	documentazione allegata
FTAP - Tipo	fotografia digitale (file)
FTAN - Codice identificativo	New_1511444310081
AD - ACCESSO AI DATI	
ADS - SPECIFICHE DI ACCESSO AI DATI	
ADSP - Profilo di accesso	1
ADSM - Motivazione	scheda contenente dati liberamente accessibili
CM - COMPILAZIONE	
CMP - COMPILAZIONE	
CMPD - Data	2017
CMPN - Nome	Ceci, Lucia
FUR - Funzionario responsabile	Muntoni, Italo Maria
AN - ANNOTAZIONI	
OSS - Osservazioni	vecchi fondi del Museo Civico "Michele Petrone"