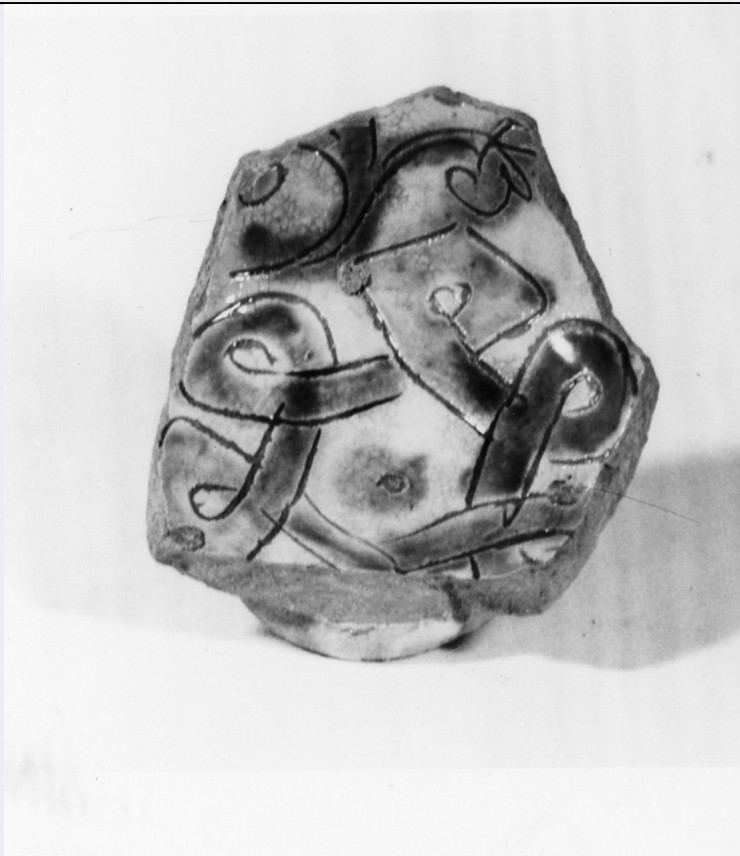


# SCHEDA



## CD - CODICI

|                                 |          |
|---------------------------------|----------|
| TSK - Tipo Scheda               | RA       |
| LIR - Livello ricerca           | P        |
| <b>NCT - CODICE UNIVOCO</b>     |          |
| NCTR - Codice regione           | 05       |
| NCTN - Numero catalogo generale | 00224922 |
| ESC - Ente schedatore           | S32      |
| ECP - Ente competente           | S32      |

## OG - OGGETTO

### OGT - OGGETTO

|                                       |  |
|---------------------------------------|--|
| OGTD - Definizione                    | scodella/ fondo, parete  |
| CLS - Categoria - classe e produzione | STRUMENTI, UTENSILI E OGGETTI D'USO/ CONTENITORI E RECIPIENTI/ CERAMICA/ Ceramica graffita |

### SGT - SOGGETTO

|                        |   |
|------------------------|---|
| SGTI - Identificazione | Motivi decorativi geometrici e vegetali |
|------------------------|---|

## LC - LOCALIZZAZIONE GEOGRAFICO-AMMINISTRATIVA

### PVC - LOCALIZZAZIONE GEOGRAFICO-AMMINISTRATIVA ATTUALE

|                  |         |
|------------------|---------|
| PVCS - Stato     | ITALIA  |
| PVCR - Regione   | Veneto  |
| PVCP - Provincia | VE      |
| PVCC - Comune    | Venezia |

### LDC - COLLOCAZIONE SPECIFICA

|   |                               |
|---|-------------------------------|
| <b>LDCT - Tipologia</b>                 | palazzo                       |
| <b>LDCQ - Qualificazione</b>            | carcere (ex)                  |
| <b>LDCN - Denominazione attuale</b>     | Palazzo delle Prigioni        |
| <b>LDCC - Complesso di appartenenza</b> | Palazzo Ducale                |
| <b>LDCU - Indirizzo</b>                 | Riva degli Schiavoni, s.n.c.  |
| <b>LDCS - Specifiche</b>                | Sezione Carcere duro/ Cella 3 |

#### **UB - DATI PATRIMONIALI**

##### **INV - INVENTARIO DI MUSEO O SOPRINTENDENZA**

|                      |           |
|----------------------|-----------|
| <b>INVN - Numero</b> | IG 260695 |
| <b>INVD - Data</b>   | 1995      |
| <b>STI - STIMA</b>   |           |

#### **DT - CRONOLOGIA**

##### **DTZ - CRONOLOGIA GENERICA**

|   |                    |
|---|--------------------|
| <b>DTZG - Fascia cronologica di riferimento</b> | XVII               |
| <b>DTZS - Frazione cronologica</b>              | prima metà         |
| <b>DTM - Motivazione cronologia</b>             | analisi stilistica |

#### **AU - DEFINIZIONE CULTURALE**

##### **ATB - AMBITO CULTURALE**

|   |                    |
|---|--------------------|
| <b>ATBD - Denominazione</b>                 | manifattura veneta |
| <b>ATBM - Motivazione dell'attribuzione</b> | analisi stilistica |

#### **MT - DATI TECNICI**

|                                |  |
|--------------------------------|--|
| <b>MTC - Materia e tecnica</b> | argilla/ a ingobbio, pittura, a graffito, invetriatura |
| <b>MIS - MISURE</b>            |  |
| <b>MISU - Unità</b>            | UNR  |
| <b>MISA - Altezza</b>          | 4.7  |
| <b>MISL - Larghezza</b>        | 9.2  |
| <b>MISN - Lunghezza</b>        | 8.2  |
| <b>MISV - Varie</b>            | diametro piede 5.6                                     |

#### **DA - DATI ANALITICI**

##### **DES - DESCRIZIONE**

|  |  |
|--|--|
| <b>DESO - Indicazioni sull'oggetto</b> | Piede ad anello umbonato; parete a carenatura bassa. Colori: verde ramina, giallo ferraccia. |
| <b>DESS - Indicazioni sul soggetto</b> | Decorazioni: nodo nastriforme; piccola infiorescenza stilizzata.                             |

#### **CO - CONSERVAZIONE**

##### **STC - STATO DI CONSERVAZIONE**

|                                      |                    |
|--------------------------------------|--------------------|
| <b>STCC - Stato di conservazione</b> | frammentario       |
| <b>STCS - Indicazioni specifiche</b> | segno del tripunte |

**TU - CONDIZIONE GIURIDICA E VINCOLI****ACQ - ACQUISIZIONE**

**ACQT - Tipo acquisizione** raccolta di superficie

**ACQD - Data acquisizione** 1994

**ACQL - Luogo acquisizione** Venezia

**CDG - CONDIZIONE GIURIDICA**

**CDGG - Indicazione generica** proprietà Stato

**CDGS - Indicazione specifica** Ministero per i Beni Culturali e Ambientali

**DO - FONTI E DOCUMENTI DI RIFERIMENTO****FTA - DOCUMENTAZIONE FOTOGRAFICA**

**FTAX - Genere** documentazione allegata

**FTAP - Tipo** fotografia b.n.

**FTAN - Codice identificativo** SA PD 130767

**AD - ACCESSO AI DATI****ADS - SPECIFICHE DI ACCESSO AI DATI**

**ADSP - Profilo di accesso** 1

**ADSM - Motivazione** scheda contenente dati liberamente accessibili

**CM - COMPILAZIONE****CMP - COMPILAZIONE**

**CMPD - Data** 1995

**CMPN - Nome** Falsarella, Cristina

**FUR - Funzionario responsabile** Fozzati, Luigi

**RVM - TRASCRIZIONE PER INFORMATIZZAZIONE**

**RVMD - Data** 2017

**RVMN - Nome** Bassi, Alessandra