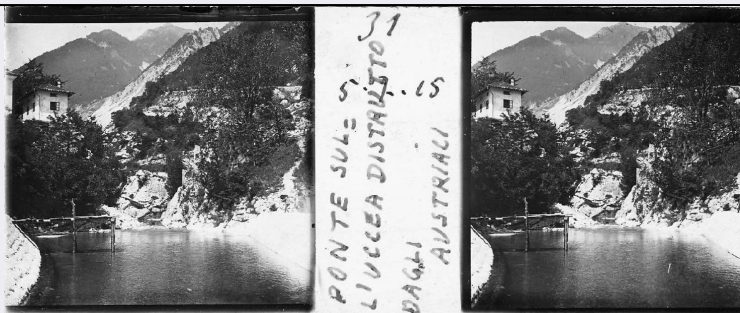


SCHEDA



CD - CODICI

TSK - Tipo Scheda	F
LIR - Livello ricerca	C
NCT - CODICE UNIVOCO	
NCTR - Codice regione	09
NCTN - Numero catalogo generale	01138051
ESC - Ente schedatore	S121
ECP - Ente competente	S121

OG - OGGETTO

OGT - OGGETTO

OGTD - Definizione dell'oggetto	positivo stereoscopico
OGTB - Natura biblioteconomica dell'oggetto	m

QNT - QUANTITA'

QNTN - Numero oggetti /elementi	1
---------------------------------	---

SG - SOGGETTO

SGT - SOGGETTO

SGTI - Identificazione	Paesaggio montuoso con corso d'acqua e ponte diruto.
SGTD - Indicazioni sul soggetto	Paesaggio montuoso con corso d'acqua e ponte diruto.

SGL - TITOLO

SGLT - Titolo proprio	Ponte sull'Uccea distrutto dagli Austriaci.
SGLA - Titolo attribuito	Ponte sull'Uccea distrutto dagli Austriaci.
SGLS - Specifiche del titolo	scritto a mano tra le due immagini della lastra

LC - LOCALIZZAZIONE GEOGRAFICO-AMMINISTRATIVA

PVC - LOCALIZZAZIONE GEOGRAFICO-AMMINISTRATIVA ATTUALE

PVCS - Stato	ITALIA
PVCR - Regione	Toscana
PVCP - Provincia	PI
PVCC - Comune	San Giuliano Terme
PVCL - Località	Campo

LDC - COLLOCAZIONE SPECIFICA

LDCT - Tipologia	casa
LDCQ - Tipologia	privata
LDCN - Denominazione attuale	Casa privata Avv. Claudio Bolelli

UB - UBICAZIONE E DATI PATRIMONIALI**UBF - UBICAZIONE FOTO****LR - LUOGO E DATA DELLA RIPRESA****LRC - LOCALIZZAZIONE**

LRCS - Stato	ITALIA
LRCR - Regione	Friuli-Venezia Giulia
LRCP - Provincia	GO
LRCC - Comune	Gorizia
LRO - Occasione	I guerra mondiale
LRD - Data	1915

DT - CRONOLOGIA**DTZ - CRONOLOGIA GENERICA**

DTZG - Secolo	XX
----------------------	----

DTS - CRONOLOGIA SPECIFICA

DTSI - Da	1915
DTSF - A	1915

DTM - MOTIVAZIONE CRONOLOGIA

DTMM - Motivazione	data
---------------------------	------

AU - DEFINIZIONE CULTURALE**AUF - AUTORE DELLA FOTOGRAFIA**

AUFN - Nome scelto (persona singola)	Anonimo
AUFA - Dati anagrafici /estremi cronologici	notizie 1915

MT - DATI TECNICI

MTX - Indicazione di colore	BN
MTC - Materia e tecnica	gelatina ai sali d'argento/ vetro

MIS - MISURE

MISO - Tipo misure	vetro
MISU - Unità di misura	mm
MISA - Altezza	105
MISL - Larghezza	44

CO - CONSERVAZIONE**STC - STATO DI CONSERVAZIONE**

STCC - Stato di conservazione	discreto
--------------------------------------	----------

DA - DATI ANALITICI**ISR - ISCRIZIONI**

ISRC - Classe di appartenenza	documentaria
ISRS - Tecnica di scrittura	a inchiostro
ISRP - Posizione	fra le due immagini della lastra
ISRI - Trascrizione	31/ 5.7.15/ Ponte sull'Uccea distrutto dagli Austriaci.

TU - CONDIZIONE GIURIDICA E VINCOLI

CDG - CONDIZIONE GIURIDICA

CDGG - Indicazione generica	proprietà privata
------------------------------------	-------------------

DO - FONTI E DOCUMENTI DI RIFERIMENTO

FTA - DOCUMENTAZIONE FOTOGRAFICA

FTAX - Genere	documentazione allegata
FTAP - Tipo	positivo b/n
FTAA - Autore	Bonanotte M.T.
FTAD - Data	2017
FTAN - Codice identificativo	SBAAAS_PI_dig_06960

AD - ACCESSO AI DATI

ADS - SPECIFICHE DI ACCESSO AI DATI

ADSP - Profilo di accesso	2
ADSM - Motivazione	scheda di bene di proprietà privata

CM - COMPILAZIONE

CMP - COMPILAZIONE

CMPD - Data	2017
CMPN - Nome	Bonanotte M.T.
FUR - Funzionario responsabile	Russo S.
FUR - Funzionario responsabile	Brancaccio L.