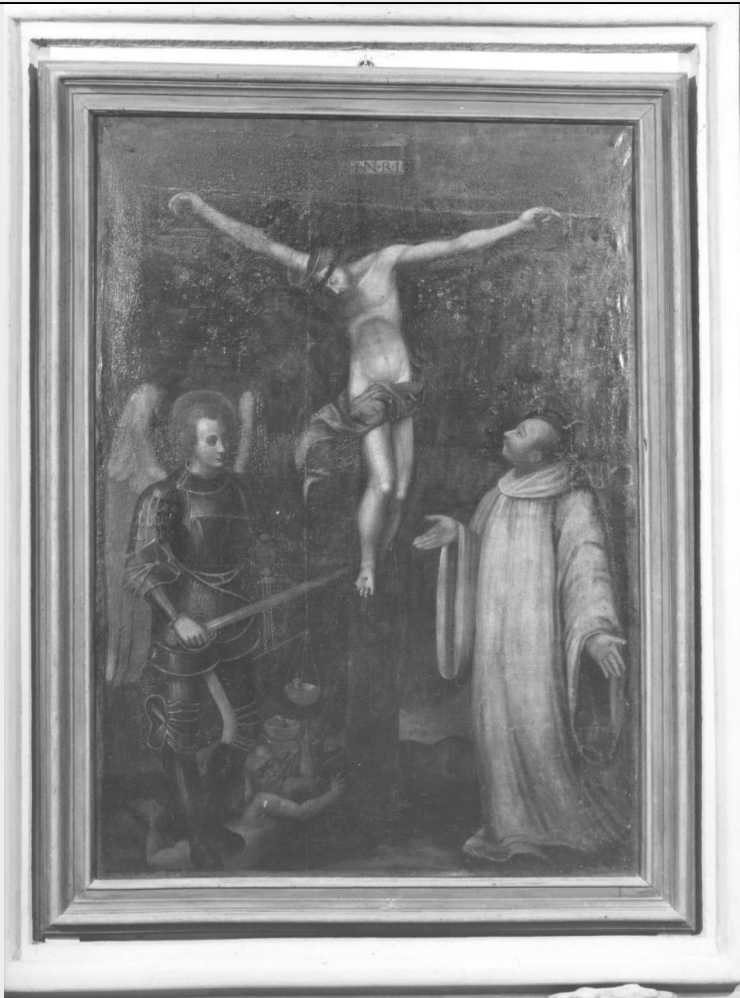


SCHEDA



CD - CODICI

TSK - Tipo Scheda	OA
LIR - Livello ricerca	C
NCT - CODICE UNIVOCO	
NCTR - Codice regione	09
NCTN - Numero catalogo generale	00153877
ESC - Ente schedatore	S155
ECP - Ente competente	S155

OG - OGGETTO

OGT - OGGETTO

OGTD - Definizione dipinto

SGT - SOGGETTO

SGTI - Identificazione n.p.
SGTT - Titolo Crocifissione di Cristo con Santi

LC - LOCALIZZAZIONE GEOGRAFICO-AMMINISTRATIVA

PVC - LOCALIZZAZIONE GEOGRAFICO-AMMINISTRATIVA ATTUALE

PVCR - Regione Toscana
PVCP - Provincia FI
PVCC - Comune Dicomano

LDC - COLLOCAZIONE SPECIFICA**LA - ALTRE LOCALIZZAZIONI GEOGRAFICO-AMMINISTRATIVE****TCL - Tipo di localizzazione** luogo di provenienza**PRV - LOCALIZZAZIONE GEOGRAFICO-AMMINISTRATIVA****PRVS - Stato** ITALIA**PRVR - Regione** Toscana**PRVP - Provincia** FI**PRVC - Comune** Dicomano**PRC - COLLOCAZIONE SPECIFICA****PRD - DATA****PRDU - Data uscita** 1968/12/24**DT - CRONOLOGIA****DTZ - CRONOLOGIA GENERICA****DTZG - Secolo** sec. XVI**DTZS - Frazione di secolo** prima metà**DTS - CRONOLOGIA SPECIFICA****DTSI - Da** 1500**DTSF - A** 1549**DTM - Motivazione cronologia** analisi stilistica**AU - DEFINIZIONE CULTURALE****ATB - AMBITO CULTURALE****ATBD - Denominazione** ambito fiorentino**ATBM - Motivazione dell'attribuzione** analisi stilistica**MT - DATI TECNICI****MTC - Materia e tecnica** tela/ pittura a olio**MIS - MISURE****MISU - Unità** cm**MISA - Altezza** 220**MISL - Larghezza** 155**CO - CONSERVAZIONE****STC - STATO DI CONSERVAZIONE****STCC - Stato di conservazione** mediocre**STCS - Indicazioni specifiche** sporco e rifacimenti**DA - DATI ANALITICI****DES - DESCRIZIONE****DESO - Indicazioni sull'oggetto** n.p.**DESI - Codifica Iconclass** 73 D 6 : 11 H (ROMUALDO) + 11 G 31

Personaggi: Gesù Cristo; Michele; Romualdo; satana. Abbigliamento:

DESS - Indicazioni sul soggetto	(Michele): armatura. Attributi: (Michele) spada; bilancia. Abbigliamento religioso: (Romualdo) saio benedettino. Simboli della passione: croce.
ISR - ISCRIZIONI	
ISRC - Classe di appartenenza	sacra
ISRL - Lingua	latino
ISRS - Tecnica di scrittura	a pennello
ISRT - Tipo di caratteri	lettere capitali
ISRP - Posizione	sul cartiglio della croce
ISRI - Trascrizione	INRI
NSC - Notizie storico-critiche	Opera di buona esecuzione della prima metà del XVI secolo, alterata dal cattivo stato di conservazione e appesantita da un vecchio restauro. Proviene dalla vicina chiesa di S. Iacopo a Orticaia, che ebbe in antico il giuspatronato dei Camaldolesi, motivo che spiega la presenza nel dipinto di San Romualdo, patrono di quest'ordine. La tela fu collocata sull'altare della chiesa di S. Antonio Abate nel 1968 (cfr. "Liber Chronicus" della chiesa di S. Antonio a Dicomano).
TU - CONDIZIONE GIURIDICA E VINCOLI	
CDG - CONDIZIONE GIURIDICA	
CDGG - Indicazione generica	proprietà Ente religioso cattolico
DO - FONTI E DOCUMENTI DI RIFERIMENTO	
FTA - DOCUMENTAZIONE FOTOGRAFICA	
FTAX - Genere	documentazione allegata
FTAP - Tipo	fotografia b.n.
FTAN - Codice identificativo	SBAS FI 337134
FNT - FONTI E DOCUMENTI	
FNTP - Tipo	cronaca
FNTA - Autore	Catturi G. (a cura di)
FNTD - Data	1934/1968
AD - ACCESSO AI DATI	
ADS - SPECIFICHE DI ACCESSO AI DATI	
ADSP - Profilo di accesso	3
ADSM - Motivazione	scheda di bene non adeguatamente sorvegliabile
CM - COMPILAZIONE	
CMP - COMPILAZIONE	
CMPD - Data	1980
CMPN - Nome	Piani G.
CMPN - Nome	Guerri G.
FUR - Funzionario responsabile	Meloni S.
RVM - TRASCRIZIONE PER INFORMATIZZAZIONE	
RVMD - Data	2007
RVMN - Nome	ARTPAST/ Russo M.

AGG - AGGIORNAMENTO - REVISIONE**AGGD - Data**

2007

AGGN - Nome

ARTPAST/ Russo M.

**AGGF - Funzionario
responsabile**

Zaccheddu M.P.