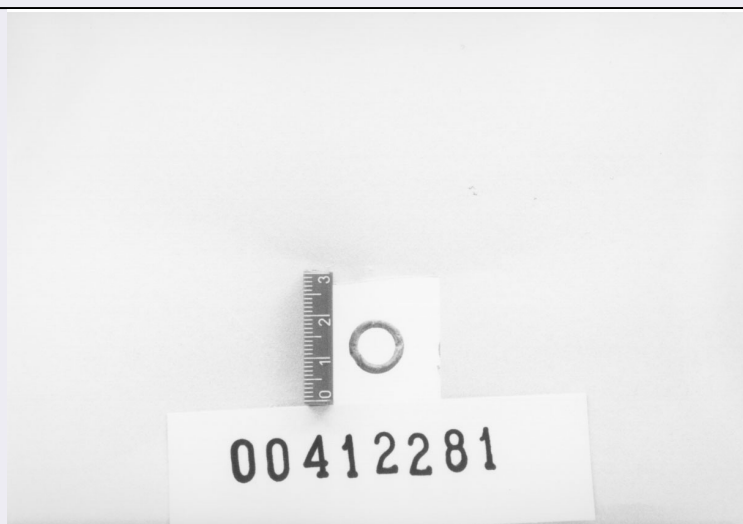


SCHEDA



CD - CODICI

TSK - Tipo di scheda RA

LIR - Livello di ricerca P

NCT - CODICE UNIVOCO

NCTR - Codice regione 12

NCTN - Numero catalogo generale 00412281

ESC - Ente schedatore S44

ECP - Ente competente S44

LC - LOCALIZZAZIONE

PVC - LOCALIZZAZIONE GEOGRAFICO-AMMINISTRATIVA

PVCS - Stato Italia

PVCP - Provincia RM

PVCC - Comune Tivoli

LDC - COLLOCAZIONE SPECIFICA

LDCS - Specifiche magazzino, stanza B, scaffale 12, ripiano 6, cassetta 2

UB - UBICAZIONE

INV - INVENTARIO DI MUSEO O SOPRINTENDENZA

INVN - Numero 00412281

LA - ALTRE LOCALIZZAZIONI

TCL - Tipo di Localizzazione luogo di reperimento

PRV - LOCALIZZAZIONE GEOGRAFICO-AMMINISTRATIVA

PRVS - Stato Italia

PRVP - Provincia RM

PRVC - Comune Pomezia

PRL - Altra località Pratica di Mare

OG - OGGETTO

OGT - OGGETTO

OGTD - Definizione anellino

DT - CRONOLOGIA**DTZ - CRONOLOGIA GENERICA**

DTZG - Secolo	X a.C.
----------------------	--------

DTS - CRONOLOGIA SPECIFICA

DTSI - Da	999
------------------	-----

DTSF - A	900
-----------------	-----

DTM - Motivazione cronologia	analisi tipologica
-------------------------------------	--------------------

MT - DATI TECNICI

MTC - Materia e tecnica	bronzo/ battitura
--------------------------------	-------------------

MIS - MISURE

MISU - Unità	cm
---------------------	----

MISD - Diametro	0.8
------------------------	-----

CO - CONSERVAZIONE**STC - STATO DI CONSERVAZIONE**

STCC - Stato di conservazione	integro
--------------------------------------	---------

TU - CONDIZIONE GIURIDICA E VINCOLI**CDG - CONDIZIONE GIURIDICA**

CDGG - Indicazione generica	proprietà Stato
------------------------------------	-----------------

DO - FONTI E DOCUMENTI DI RIFERIMENTO**FTA - FOTOGRAFIE**

FTAX - Genere	documentazione allegata
----------------------	-------------------------

FTAP - Tipo	fotografia digitale (file)
--------------------	----------------------------

FTAN - Codice identificativo	S4400412281/1
-------------------------------------	---------------

FTA - FOTOGRAFIE

FTAX - Genere	documentazione esistente
----------------------	--------------------------

FTAP - Tipo	fotografia b/n
--------------------	----------------

FTAN - Codice identificativo	S4400412281/2
-------------------------------------	---------------

FTA - FOTOGRAFIE

FTAX - Genere	documentazione esistente
----------------------	--------------------------

FTAP - Tipo	fotografia b/n
--------------------	----------------

FTAN - Codice identificativo	S4400412281/3
-------------------------------------	---------------

VDS - GESTIONE IMMAGINI

VDST - Tipo	CD-Rom
--------------------	--------

VDSI - Identificatore di volume	00000001
--	----------

VDSP - Posizione	412281
-------------------------	--------

BIB - BIBLIOGRAFIA

BIBX - Genere	bibliografia specifica
----------------------	------------------------

BIBA - Autore	Civiltà Lazio
----------------------	---------------

BIBD - Anno di edizione	1976
--------------------------------	------

BIBN - V., pp., nn.	297, 11
----------------------------	---------

BIBH - Sigla per citazione	00000012
-----------------------------------	----------

CM - COMPILAZIONE	
--------------------------	--

CMP - COMPILAZIONE	
---------------------------	--

CMPD - Data	1993
--------------------	------

CMPN - Nome compilatore	APE
--------------------------------	-----

FUR - Funzionario responsabile	Reggiani A.M.
---------------------------------------	---------------