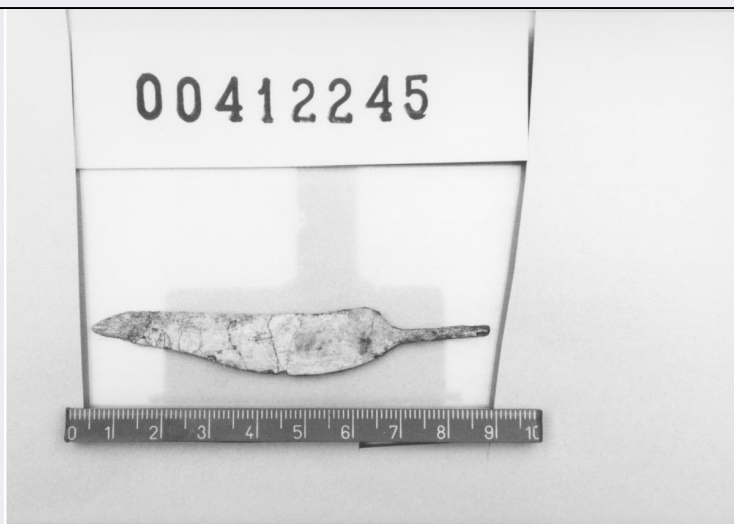


# SCHEDA



## CD - CODICI

TSK - Tipo di scheda RA

LIR - Livello di ricerca P

### NCT - CODICE UNIVOCO

NCTR - Codice regione 12

NCTN - Numero catalogo generale 00412245

ESC - Ente schedatore S44

ECP - Ente competente S44

## LC - LOCALIZZAZIONE

### PVC - LOCALIZZAZIONE GEOGRAFICO-AMMINISTRATIVA

PVCS - Stato Italia

PVCP - Provincia RM

PVCC - Comune Tivoli

### LDC - COLLOCAZIONE SPECIFICA

LDCS - Specifiche magazzino, stanza B, scaffale 12, ripiano 4, cassetta 5

## UB - UBICAZIONE

### INV - INVENTARIO DI MUSEO O SOPRINTENDENZA

INVN - Numero 00412245

## LA - ALTRE LOCALIZZAZIONI

TCL - Tipo di Localizzazione luogo di reperimento

### PRV - LOCALIZZAZIONE GEOGRAFICO-AMMINISTRATIVA

PRVS - Stato Italia

PRVP - Provincia RM

PRVC - Comune Pomezia

PRL - Altra località Pratica di Mare

## OG - OGGETTO

### OGT - OGGETTO

OGTD - Definizione coltello miniaturistico

**DT - CRONOLOGIA****DTZ - CRONOLOGIA GENERICA**

DTZG - Secolo X a.C.

**DTS - CRONOLOGIA SPECIFICA**

DTSI - Da 999

DTSF - A 900

DTM - Motivazione cronologia analisi tipologica

**MT - DATI TECNICI**

MTC - Materia e tecnica bronzo/ battitura

**MIS - MISURE**

MISU - Unità cm

MISA - Altezza 1.7

MISN - Lunghezza 8.7

**CO - CONSERVAZIONE****STC - STATO DI CONSERVAZIONE**

STCC - Stato di conservazione integro

**DA - DATI ANALITICI****DES - DESCRIZIONE**

DESO - Indicazioni sull'oggetto Lama serpeggiante, codolo a sezione quadrangolare.

**TU - CONDIZIONE GIURIDICA E VINCOLI****CDG - CONDIZIONE GIURIDICA**

CDGG - Indicazione generica proprietà Stato

**DO - FONTI E DOCUMENTI DI RIFERIMENTO****FTA - FOTOGRAFIE**

FTAX - Genere documentazione allegata

FTAP - Tipo fotografia digitale (file)

FTAN - Codice identificativo S4400412245/1

**FTA - FOTOGRAFIE**

FTAX - Genere documentazione esistente

FTAP - Tipo fotografia b/n

FTAN - Codice identificativo S4400412245/2

**FTA - FOTOGRAFIE**

FTAX - Genere documentazione esistente

FTAP - Tipo fotografia b/n

FTAN - Codice identificativo S4400412245/3

**VDS - GESTIONE IMMAGINI**

VDST - Tipo CD-Rom

VDSI - Identificatore di volume 00000001

VDSP - Posizione 412245

**BIB - BIBLIOGRAFIA**

<b>BIBX - Genere</b>	bibliografia specifica
<b>BIBA - Autore</b>	Civiltà Lazio
<b>BIBD - Anno di edizione</b>	1976
<b>BIBN - V., pp., nn.</b>	296, 13
<b>BIBH - Sigla per citazione</b>	00000012

**BIB - BIBLIOGRAFIA**

<b>BIBX - Genere</b>	bibliografia di confronto
<b>BIBA - Autore</b>	Ricerca comunità
<b>BIBD - Anno di edizione</b>	1979
<b>BIBN - V., pp., nn.</b>	XXVIII, 12
<b>BIBH - Sigla per citazione</b>	00000017

**CM - COMPILAZIONE****CMP - COMPILAZIONE**

<b>CMPD - Data</b>	1993
<b>CMPN - Nome compilatore</b>	APE
<b>FUR - Funzionario responsabile</b>	Reggiani A.M.