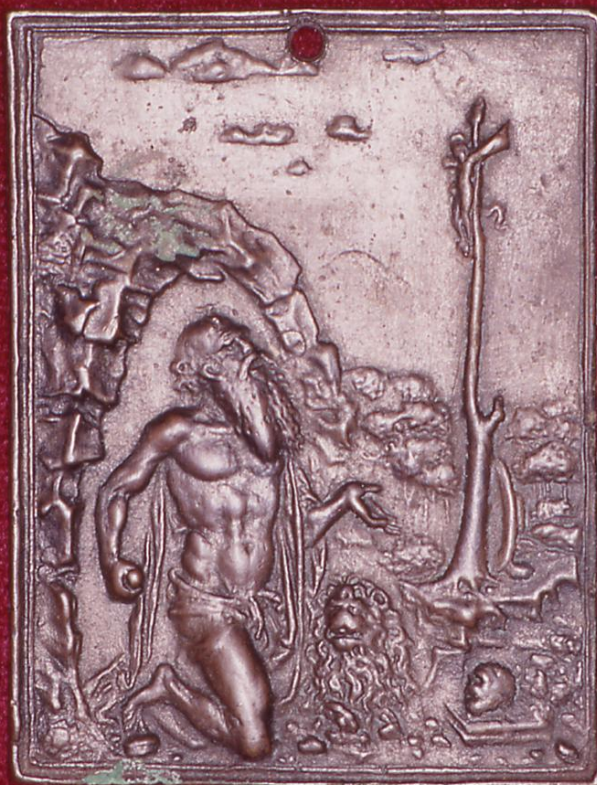


# SCHEDA



## CD - CODICI

TSK - Tipo Scheda	OA
LIR - Livello ricerca	C
NCT - CODICE UNIVOCO	
NCTR - Codice regione	09
NCTN - Numero catalogo generale	00287419
ESC - Ente schedatore	S156
ECP - Ente competente	S156

## OG - OGGETTO

### OGT - OGGETTO

OGTD - Definizione placchetta

### SGT - SOGGETTO

SGTI - Identificazione San Girolamo penitente nel deserto

## LC - LOCALIZZAZIONE GEOGRAFICO-AMMINISTRATIVA

PVC - LOCALIZZAZIONE GEOGRAFICO-AMMINISTRATIVA ATTUALE

<b>PVCR - Regione</b>	Toscana
<b>PVCP - Provincia</b>	FI
<b>PVCC - Comune</b>	Firenze
<b>LDC - COLLOCAZIONE SPECIFICA</b>	
<b>LDCT - Tipologia</b>	palazzo
<b>LDCQ - Qualificazione</b>	museo
<b>LDCN - Denominazione attuale</b>	Palazzo Horne già Corsi
<b>UB - UBICAZIONE E DATI PATRIMONIALI</b>	
<b>UBO - Ubicazione originaria</b>	SC
<b>INV - INVENTARIO DI MUSEO O SOPRINTENDENZA</b>	
<b>INVN - Numero</b>	Horne 367
<b>INVD - Data</b>	1916/ 1936
<b>DT - CRONOLOGIA</b>	
<b>DTZ - CRONOLOGIA GENERICA</b>	
<b>DTZG - Secolo</b>	secc. XV/ XVI
<b>DTS - CRONOLOGIA SPECIFICA</b>	
<b>DTSI - Da</b>	1490
<b>DTSV - Validità</b>	ca
<b>DTSF - A</b>	1507
<b>DTSL - Validità</b>	ca
<b>DTM - Motivazione cronologia</b>	bibliografia
<b>AU - DEFINIZIONE CULTURALE</b>	
<b>AUT - AUTORE</b>	
<b>AUTM - Motivazione dell'attribuzione</b>	bibliografia
<b>AUTN - Nome scelto</b>	Mondella Galeazzo detto Moderno
<b>AUTA - Dati anagrafici</b>	1467/ 1528
<b>AUTH - Sigla per citazione</b>	00005821
<b>MT - DATI TECNICI</b>	
<b>MTC - Materia e tecnica</b>	bronzo
<b>MIS - MISURE</b>	
<b>MISU - Unità</b>	cm
<b>MISA - Altezza</b>	8
<b>MISL - Larghezza</b>	6.5
<b>CO - CONSERVAZIONE</b>	
<b>STC - STATO DI CONSERVAZIONE</b>	
<b>STCC - Stato di conservazione</b>	buono
<b>STCS - Indicazioni specifiche</b>	forato nella parete superiore
<b>DA - DATI ANALITICI</b>	
<b>DES - DESCRIZIONE</b>	

<b>DESO - Indicazioni sull'oggetto</b>	Bordo modanato.
<b>DESI - Codifica Iconclass</b>	n.p.
<b>DESS - Indicazioni sul soggetto</b>	Personaggi: San Gerolamo. Abbigliamento: all'antica. Paesaggi: roccia; nuvole. Oggetti: sasso; libro; crocifisso. Animali: leone. Vegetali: alberi. Allegorie-simboli: teschio.
<b>NSC - Notizie storico-critiche</b>	Si conoscono numerosi esemplari della placchetta generalmente ritenuta del Moderno, a parte qualche dubbio espresso dal Pope Hennessy. Riguardo all'identificazione dell'artista, uno dei più prolifici creatori di placchette del Rinascimento, sono state avanzate numerose ipotesi; quella più accreditata attualmente lo identifica con l'orefice veronese Galeazzo Mondella. La placchetta dello Horne rientra nella produzione più antica del Moderno che mostra ancora forti legami con la tradizione mantegnesca e padovana.

## TU - CONDIZIONE GIURIDICA E VINCOLI

### ACQ - ACQUISIZIONE

<b>ACQT - Tipo acquisizione</b>	legato
<b>ACQD - Data acquisizione</b>	1916

### CDG - CONDIZIONE GIURIDICA

<b>CDGG - Indicazione generica</b>	proprietà persona giuridica senza scopo di lucro
------------------------------------	--

## DO - FONTI E DOCUMENTI DI RIFERIMENTO

### FTA - DOCUMENTAZIONE FOTOGRAFICA

<b>FTAX - Genere</b>	documentazione allegata
<b>FTAP - Tipo</b>	diapositiva colore
<b>FTAN - Codice identificativo</b>	ex art. 15 6639

### BIB - BIBLIOGRAFIA

<b>BIBX - Genere</b>	bibliografia specifica
<b>BIBA - Autore</b>	Pope-Hennessy J.
<b>BIBD - Anno di edizione</b>	1965
<b>BIBH - Sigla per citazione</b>	00008333
<b>BIBN - V., pp., nn.</b>	pp. 48-49, n. 156
<b>BIBI - V., tavv., figg.</b>	fig. 173

### BIB - BIBLIOGRAFIA

<b>BIBX - Genere</b>	bibliografia specifica
<b>BIBA - Autore</b>	Rossi F.
<b>BIBD - Anno di edizione</b>	1974
<b>BIBH - Sigla per citazione</b>	00009010
<b>BIBN - V., pp., nn.</b>	p. 26
<b>BIBI - V., tavv., figg.</b>	fig. 11

### BIB - BIBLIOGRAFIA

<b>BIBX - Genere</b>	bibliografia specifica
<b>BIBA - Autore</b>	Bange E.F.
<b>BIBD - Anno di edizione</b>	1922
<b>BIBH - Sigla per citazione</b>	00008939

<b>BIBN - V., pp., nn.</b>	p. II, n. 463
<b>BIB - BIBLIOGRAFIA</b>	
<b>BIBX - Genere</b>	bibliografia specifica
<b>BIBA - Autore</b>	Molinier E.
<b>BIBD - Anno di edizione</b>	1886
<b>BIBH - Sigla per citazione</b>	00008346
<b>BIBN - V., pp., nn.</b>	pp. 136-137, n. 183
<b>AD - ACCESSO AI DATI</b>	
<b>ADS - SPECIFICHE DI ACCESSO AI DATI</b>	
<b>ADSP - Profilo di accesso</b>	2
<b>ADSM - Motivazione</b>	scheda di bene di proprietà privata
<b>CM - COMPILAZIONE</b>	
<b>CMP - COMPILAZIONE</b>	
<b>CMPD - Data</b>	1989
<b>CMPN - Nome</b>	Papucci S.
<b>FUR - Funzionario responsabile</b>	Damiani G.
<b>RVM - TRASCRIZIONE PER INFORMATIZZAZIONE</b>	
<b>RVMD - Data</b>	2010
<b>RVMN - Nome</b>	ICCD/ DG BASAE/ Rousseau B.
<b>AGG - AGGIORNAMENTO - REVISIONE</b>	
<b>AGGD - Data</b>	2010
<b>AGGN - Nome</b>	ICCD/ DG BASAE/ Rousseau B.
<b>AGGF - Funzionario responsabile</b>	Sframeli M.
<b>AGG - AGGIORNAMENTO - REVISIONE</b>	
<b>AGGD - Data</b>	2012
<b>AGGN - Nome</b>	Casati M.
<b>AGGF - Funzionario responsabile</b>	Teodori B.