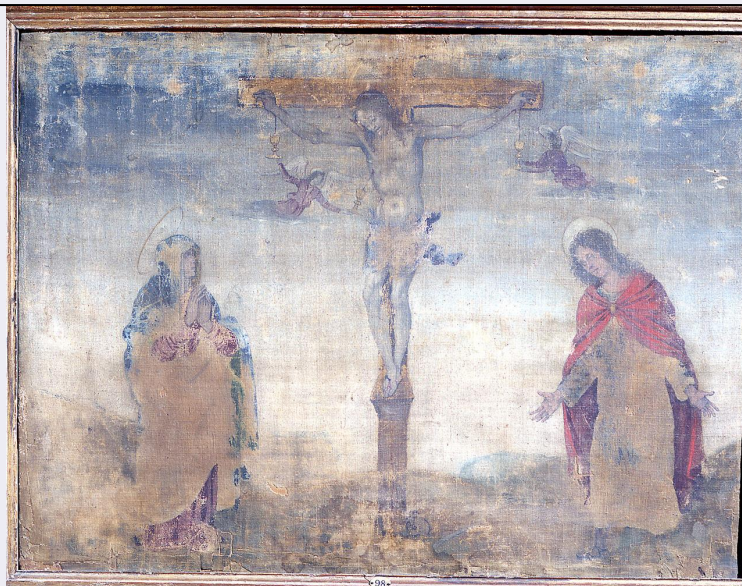


SCHEDA



CD - CODICI

TSK - Tipo Scheda OA

LIR - Livello ricerca C

NCT - CODICE UNIVOCO

NCTR - Codice regione 09

NCTN - Numero catalogo generale 00287555

ESC - Ente schedatore S156

ECP - Ente competente S156

RV - RELAZIONI

ROZ - Altre relazioni 0900287555

OG - OGGETTO

OGT - OGGETTO

OGTD - Definizione dipinto

SGT - SOGGETTO

SGTI - Identificazione crocifissione di Cristo con la Madonna e San Giovanni evangelista

LC - LOCALIZZAZIONE GEOGRAFICO-AMMINISTRATIVA

PVC - LOCALIZZAZIONE GEOGRAFICO-AMMINISTRATIVA ATTUALE

PVCR - Regione Toscana

PVCP - Provincia FI

PVCC - Comune Firenze

LDC - COLLOCAZIONE SPECIFICA

LDCT - Tipologia palazzo

LDCQ - Qualificazione museo

LDCN - Denominazione attuale Palazzo Horne già Corsi

UB - UBICAZIONE E DATI PATRIMONIALI

UBO - Ubicazione originaria SC

INV - INVENTARIO DI MUSEO O SOPRINTENDENZA

INVN - Numero	Horne 98
INVD - Data	1916/ 1936

DT - CRONOLOGIA**DTZ - CRONOLOGIA GENERICA**

DTZG - Secolo	sec. XV
DTZS - Frazione di secolo	ultimo quarto

DTS - CRONOLOGIA SPECIFICA

DTSI - Da	1489
DTSV - Validità	ca
DTSF - A	1499
DTSL - Validità	ca
DTM - Motivazione cronologia	bibliografia

AU - DEFINIZIONE CULTURALE**AUT - AUTORE**

AUTM - Motivazione dell'attribuzione	bibliografia
AUTN - Nome scelto	Lippi Filippino (?)
AUTA - Dati anagrafici	1457 ca./ 1504
AUTH - Sigla per citazione	00000545

MT - DATI TECNICI

MTC - Materia e tecnica	tela/ pittura a tempera
--------------------------------	-------------------------

MIS - MISURE

MISU - Unità	cm
MISA - Altezza	68
MISL - Larghezza	93

CO - CONSERVAZIONE**STC - STATO DI CONSERVAZIONE**

STCC - Stato di conservazione	cattivo
STCS - Indicazioni specifiche	tessuto pittorico consumato, sbiadito

DA - DATI ANALITICI**DES - DESCRIZIONE**

DESO - Indicazioni sull'oggetto	Stendardo.
DESI - Codifica Iconclass	n.p.
DESS - Indicazioni sul soggetto	Personaggi: Madonna; Cristo; San Giovanni evangelista. Figure: angeli. Abbigliamento: all'antica. Oggetti: calici.
NSC - Notizie storico-critiche	Il dipinto è generalmente ritenuto opera tarda dell'artista. Il Berti e il Baldini non sciolgono le riserve su tale attribuzione dovuta a Herbert Horne e accettata dal Berenson.

TU - CONDIZIONE GIURIDICA E VINCOLI**CDG - CONDIZIONE GIURIDICA**

**CDGG - Indicazione
generica**

proprietà persona giuridica senza scopo di lucro

DO - FONTI E DOCUMENTI DI RIFERIMENTO

FTA - DOCUMENTAZIONE FOTOGRAFICA

FTAX - Genere documentazione esistente

FTAP - Tipo fotografia b/n

FTAN - Codice identificativo SSPSAEPM FI 80990

FTA - DOCUMENTAZIONE FOTOGRAFICA

FTAX - Genere documentazione allegata

FTAP - Tipo fotografia colore

BIB - BIBLIOGRAFIA

BIBX - Genere bibliografia specifica

BIBA - Autore Berenson B.

BIBD - Anno di edizione 1932

BIBH - Sigla per citazione 00001712

BIBN - V., pp., nn. p. 285

BIB - BIBLIOGRAFIA

BIBX - Genere bibliografia specifica

BIBA - Autore Berenson B.

BIBD - Anno di edizione 1963

BIBH - Sigla per citazione 00001270

BIBN - V., pp., nn. p. 19

BIB - BIBLIOGRAFIA

BIBX - Genere bibliografia specifica

BIBA - Autore Berti L./ Baldini U.

BIBD - Anno di edizione 1957

BIBH - Sigla per citazione 00003917

BIBN - V., pp., nn. p. 98

BIB - BIBLIOGRAFIA

BIBX - Genere bibliografia specifica

BIBA - Autore Gamba C.

BIBD - Anno di edizione 1961

BIBH - Sigla per citazione 00009732

BIBN - V., pp., nn. p. 47, n. 27

BIB - BIBLIOGRAFIA

BIBX - Genere bibliografia specifica

BIBA - Autore Catalogo illustrato

BIBD - Anno di edizione 1921

BIBH - Sigla per citazione 00009733

BIBN - V., pp., nn. p. 39, n. 98

BIB - BIBLIOGRAFIA

BIBX - Genere bibliografia di confronto

BIBA - Autore Museo Horne

BIBD - Anno di edizione	1967
BIBH - Sigla per citazione	00000530
BIBN - V., pp., nn.	p. 142
AD - ACCESSO AI DATI	
ADS - SPECIFICHE DI ACCESSO AI DATI	
ADSP - Profilo di accesso	2
ADSM - Motivazione	scheda di bene di proprietà privata
CM - COMPILAZIONE	
CMP - COMPILAZIONE	
CMPD - Data	1987
CMPN - Nome	Improta M. C.
FUR - Funzionario responsabile	Damiani G.
RVM - TRASCRIZIONE PER INFORMATIZZAZIONE	
RVMD - Data	2010
RVMN - Nome	ICCD/ DG BASAE/ Rousseau B.
AGG - AGGIORNAMENTO - REVISIONE	
AGGD - Data	2010
AGGN - Nome	ICCD/ DG BASAE/ Rousseau B.
AGGF - Funzionario responsabile	Sframeli M.
AGG - AGGIORNAMENTO - REVISIONE	
AGGD - Data	2012
AGGN - Nome	Casati M.
AGGF - Funzionario responsabile	Teodori B.