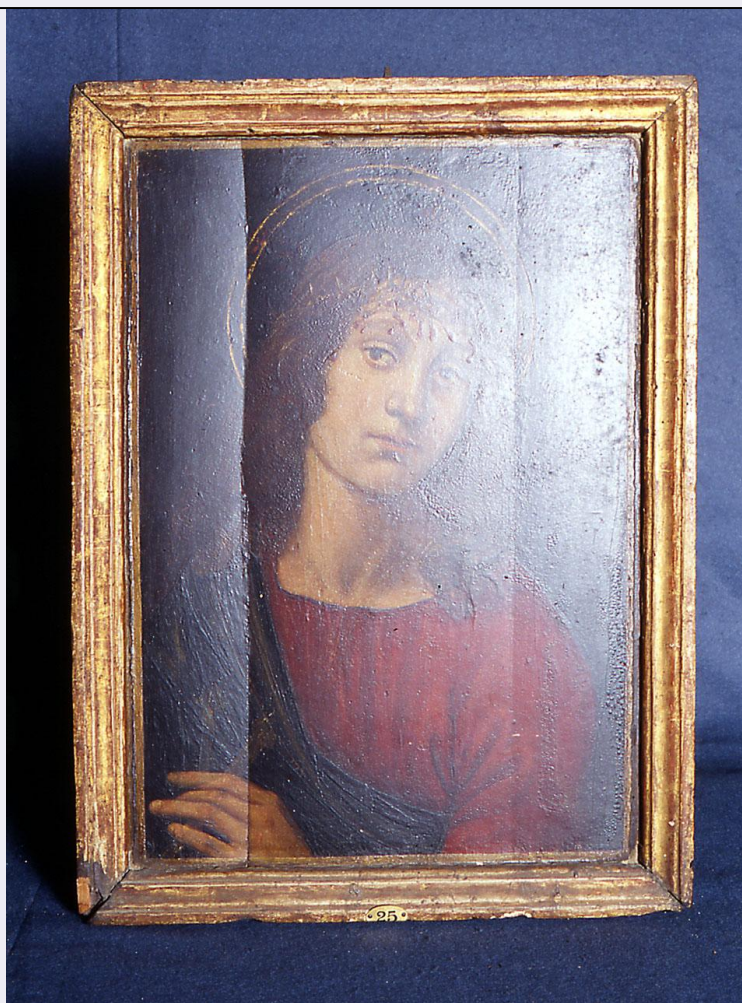


# SCHEDA



## CD - CODICI

|                                 |          |
|---------------------------------|----------|
| TSK - Tipo Scheda               | OA       |
| LIR - Livello ricerca           | C        |
| NCT - CODICE UNIVOCO            |          |
| NCTR - Codice regione           | 09       |
| NCTN - Numero catalogo generale | 00287738 |
| ESC - Ente schedatore           | S156     |
| ECP - Ente competente           | S156     |

## RV - RELAZIONI

|                       |            |
|-----------------------|------------|
| ROZ - Altre relazioni | 0900287739 |
|-----------------------|------------|

## OG - OGGETTO

### OGT - OGGETTO

|                    |         |
|--------------------|---------|
| OGTD - Definizione | cornice |
|--------------------|---------|

## LC - LOCALIZZAZIONE GEOGRAFICO-AMMINISTRATIVA

### PVC - LOCALIZZAZIONE GEOGRAFICO-AMMINISTRATIVA ATTUALE

|                  |         |
|------------------|---------|
| PVCR - Regione   | Toscana |
| PVCP - Provincia | FI      |
| PVCC - Comune    | Firenze |

### LDC - COLLOCAZIONE SPECIFICA

|   |                                     |
|---|-------------------------------------|
| <b>LDCT - Tipologia</b>                           | palazzo                             |
| <b>LDCQ - Qualificazione</b>                      | museo                               |
| <b>LDCN - Denominazione attuale</b>               | Palazzo Horne già Corsi             |
| <b>UB - UBICAZIONE E DATI PATRIMONIALI</b>        |                                     |
| <b>UBO - Ubicazione originaria</b>                | SC                                  |
| <b>INV - INVENTARIO DI MUSEO O SOPRINTENDENZA</b> |                                     |
| <b>INVN - Numero</b>                              | Horne 25                            |
| <b>INVD - Data</b>                                | 1916/ 1936                          |
| <b>DT - CRONOLOGIA</b>                            |                                     |
| <b>DTZ - CRONOLOGIA GENERICA</b>                  |                                     |
| <b>DTZG - Secolo</b>                              | sec. XIX                            |
| <b>DTS - CRONOLOGIA SPECIFICA</b>                 |                                     |
| <b>DTSI - Da</b>                                  | 1800                                |
| <b>DTSV - Validità</b>                            | ca                                  |
| <b>DTSF - A</b>                                   | 1899                                |
| <b>DTSL - Validità</b>                            | ca                                  |
| <b>DTM - Motivazione cronologia</b>               | analisi stilistica                  |
| <b>AU - DEFINIZIONE CULTURALE</b>                 |                                     |
| <b>ATB - AMBITO CULTURALE</b>                     |                                     |
| <b>ATBD - Denominazione</b>                       | manifattura toscana                 |
| <b>ATBM - Motivazione dell'attribuzione</b>       | analisi stilistica                  |
| <b>MT - DATI TECNICI</b>                          |                                     |
| <b>MTC - Materia e tecnica</b>                    | legno/ intaglio/ doratura           |
| <b>MIS - MISURE</b>                               |                                     |
| <b>MISU - Unità</b>                               | cm                                  |
| <b>MISA - Altezza</b>                             | 54.5                                |
| <b>MISL - Larghezza</b>                           | 40.5                                |
| <b>CO - CONSERVAZIONE</b>                         |                                     |
| <b>STC - STATO DI CONSERVAZIONE</b>               |                                     |
| <b>STCC - Stato di conservazione</b>              | mediocre                            |
| <b>STCS - Indicazioni specifiche</b>              | lesioni, piccole mancanze           |
| <b>DA - DATI ANALITICI</b>                        |                                     |
| <b>DES - DESCRIZIONE</b>                          |                                     |
| <b>DESO - Indicazioni sull'oggetto</b>            | Base, montanti, cimasa.             |
| <b>DESI - Codifica Iconclass</b>                  | n.p.                                |
| <b>DESS - Indicazioni sul soggetto</b>            | Decorazioni: modanature digradanti. |
| <b>TU - CONDIZIONE GIURIDICA E VINCOLI</b>        |                                     |
| <b>CDG - CONDIZIONE GIURIDICA</b>                 |                                     |

|   |  |
|---|--|
| <b>CDGG - Indicazione generica</b>              | proprietà persona giuridica senza scopo di lucro |
| <b>DO - FONTI E DOCUMENTI DI RIFERIMENTO</b>    |  |
| <b>FTA - DOCUMENTAZIONE FOTOGRAFICA</b>         |  |
| <b>FTAX - Genere</b>                            | documentazione allegata                          |
| <b>FTAP - Tipo</b>                              | fotografia colore                                |
| <b>FTAN - Codice identificativo</b>             | ex art. 15 7042                                  |
| <b>AD - ACCESSO AI DATI</b>                     |  |
| <b>ADS - SPECIFICHE DI ACCESSO AI DATI</b>      |  |
| <b>ADSP - Profilo di accesso</b>                | 2  |
| <b>ADSM - Motivazione</b>                       | scheda di bene di proprietà privata              |
| <b>CM - COMPILAZIONE</b>                        |  |
| <b>CMP - COMPILAZIONE</b>                       |  |
| <b>CMPD - Data</b>                              | 1988   |
| <b>CMPN - Nome</b>                              | Improta M. C.                                    |
| <b>FUR - Funzionario responsabile</b>           | Damiani G.                                       |
| <b>RVM - TRASCRIZIONE PER INFORMATIZZAZIONE</b> |  |
| <b>RVMD - Data</b>                              | 2010   |
| <b>RVMN - Nome</b>                              | ICCD/ DG BASAE/ Rousseau B.                      |
| <b>AGG - AGGIORNAMENTO - REVISIONE</b>          |  |
| <b>AGGD - Data</b>                              | 2010   |
| <b>AGGN - Nome</b>                              | ICCD/ DG BASAE/ Rousseau B.                      |
| <b>AGGF - Funzionario responsabile</b>          | Sframeli M.                                      |
| <b>AGG - AGGIORNAMENTO - REVISIONE</b>          |  |
| <b>AGGD - Data</b>                              | 2012   |
| <b>AGGN - Nome</b>                              | Casati M.  |
| <b>AGGF - Funzionario responsabile</b>          | Teodori B.                                       |