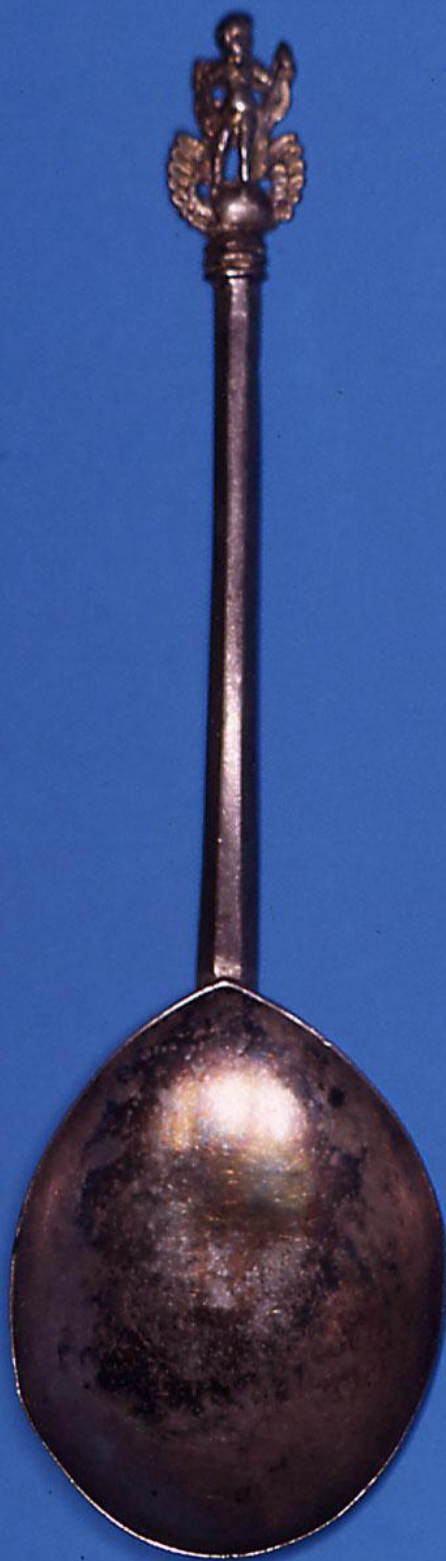


SCHEDA



CD - CODICI

TSK - Tipo Scheda OA

LIR - Livello ricerca C

NCT - CODICE UNIVOCO

NCTR - Codice regione 09

NCTN - Numero catalogo

| | |
|---|---|
| generale | 00287821 |
| ESC - Ente schedatore | S156 |
| ECP - Ente competente | S156 |
| OG - OGGETTO | |
| OGT - OGGETTO | |
| OGTD - Definizione | cucchiaino |
| LC - LOCALIZZAZIONE GEOGRAFICO-AMMINISTRATIVA | |
| PVC - LOCALIZZAZIONE GEOGRAFICO-AMMINISTRATIVA ATTUALE | |
| PVCR - Regione | Toscana |
| PVCP - Provincia | FI |
| PVCC - Comune | Firenze |
| LDC - COLLOCAZIONE SPECIFICA | |
| LDCT - Tipologia | palazzo |
| LDCQ - Qualificazione | museo |
| LDCN - Denominazione attuale | Palazzo Horne già Corsi |
| UB - UBICAZIONE E DATI PATRIMONIALI | |
| UBO - Ubicazione originaria | SC |
| INV - INVENTARIO DI MUSEO O SOPRINTENDENZA | |
| INVN - Numero | Horne 1069 |
| INVD - Data | 1916/ 1936 |
| DT - CRONOLOGIA | |
| DTZ - CRONOLOGIA GENERICA | |
| DTZG - Secolo | sec. XVI |
| DTZS - Frazione di secolo | fine |
| DTS - CRONOLOGIA SPECIFICA | |
| DTSI - Da | 1590 |
| DTSV - Validità | (?) |
| DTSF - A | 1599 |
| DTSL - Validità | (?) |
| DTM - Motivazione cronologia | analisi stilistica |
| AU - DEFINIZIONE CULTURALE | |
| ATB - AMBITO CULTURALE | |
| ATBD - Denominazione | bottega italiana (?) |
| ATBM - Motivazione dell'attribuzione | analisi stilistica |
| MT - DATI TECNICI | |
| MTC - Materia e tecnica | argento (?)/ fusione/ rinettatura/ cesellatura/ incisione |
| MIS - MISURE | |
| MISU - Unità | cm |
| MISN - Lunghezza | 15.5 |
| CO - CONSERVAZIONE | |
| STC - STATO DI CONSERVAZIONE | |

| | |
|--|---|
| STCC - Stato di conservazione | buono |
| DA - DATI ANALITICI | |
| DES - DESCRIZIONE | |
| DESO - Indicazioni sull'oggetto | n.p. |
| DESI - Codifica Iconclass | n.p. |
| DESS - Indicazioni sul soggetto | Decorazioni: motivi floreali; putto alato; drappo. |
| NSC - Notizie storico-critiche | Ascritto nell'inventario del museo al XVI secolo, si può ipotizzare che il cucchiaino risalgia alla fine del secolo, vista la sua somiglianza ad analoghi esemplari di quell'epoca. |
| TU - CONDIZIONE GIURIDICA E VINCOLI | |
| ACQ - ACQUISIZIONE | |
| ACQT - Tipo acquisizione | legato |
| ACQD - Data acquisizione | 1916 |
| CDG - CONDIZIONE GIURIDICA | |
| CDGG - Indicazione generica | proprietà persona giuridica senza scopo di lucro |
| DO - FONTI E DOCUMENTI DI RIFERIMENTO | |
| FTA - DOCUMENTAZIONE FOTOGRAFICA | |
| FTAX - Genere | documentazione allegata |
| FTAP - Tipo | diapositiva colore |
| FTAN - Codice identificativo | ex art. 15 7163 |
| FTA - DOCUMENTAZIONE FOTOGRAFICA | |
| FTAX - Genere | documentazione allegata |
| FTAP - Tipo | diapositiva colore |
| FTA - DOCUMENTAZIONE FOTOGRAFICA | |
| FTAX - Genere | documentazione allegata |
| FTAP - Tipo | diapositiva colore |
| BIB - BIBLIOGRAFIA | |
| BIBX - Genere | bibliografia di confronto |
| BIBA - Autore | Benker G. |
| BIBD - Anno di edizione | 1978 |
| BIBH - Sigla per citazione | 00010685 |
| BIBN - V., pp., nn. | pp. 54-56 |
| BIBI - V., tavv., figg. | figg. 43-50 |
| AD - ACCESSO AI DATI | |
| ADS - SPECIFICHE DI ACCESSO AI DATI | |
| ADSP - Profilo di accesso | 2 |
| ADSM - Motivazione | scheda di bene di proprietà privata |
| CM - COMPILAZIONE | |
| CMP - COMPILAZIONE | |
| CMPD - Data | 1989 |

| | |
|---|-----------------------------|
| CMPN - Nome | Papucci S. |
| FUR - Funzionario responsabile | Damiani G. |
| RVM - TRASCRIZIONE PER INFORMATIZZAZIONE | |
| RVMD - Data | 2010 |
| RVMN - Nome | ICCD/ DG BASAE/ Rousseau B. |
| AGG - AGGIORNAMENTO - REVISIONE | |
| AGGD - Data | 2010 |
| AGGN - Nome | ICCD/ DG BASAE/ Rousseau B. |
| AGGF - Funzionario responsabile | Sframeli M. |
| AGG - AGGIORNAMENTO - REVISIONE | |
| AGGD - Data | 2012 |
| AGGN - Nome | Casati M. |
| AGGF - Funzionario responsabile | Teodori B. |