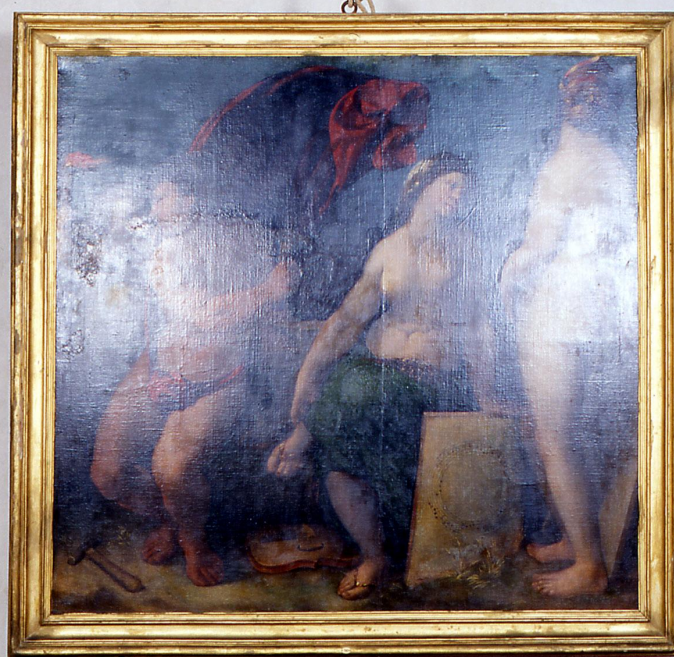


SCHEDA



CD - CODICI

TSK - Tipo Scheda OA

LIR - Livello ricerca C

NCT - CODICE UNIVOCO

NCTR - Codice regione 09

NCTN - Numero catalogo generale 00287583

ESC - Ente schedatore S156

ECP - Ente competente S156

RV - RELAZIONI

ROZ - Altre relazioni 0900287582

OG - OGGETTO

OGT - OGGETTO

OGTD - Definizione cornice

LC - LOCALIZZAZIONE GEOGRAFICO-AMMINISTRATIVA

PVC - LOCALIZZAZIONE GEOGRAFICO-AMMINISTRATIVA ATTUALE

PVCR - Regione Toscana

PVCP - Provincia FI

PVCC - Comune Firenze

LDC - COLLOCAZIONE SPECIFICA

LDCT - Tipologia palazzo

LDCQ - Qualificazione museo

LDCN - Denominazione attuale Palazzo Horne già Corsi

UB - UBICAZIONE E DATI PATRIMONIALI

UBO - Ubicazione originaria SC

INV - INVENTARIO DI MUSEO O SOPRINTENDENZA

INVN - Numero	Horne 80
INVD - Data	1916/ 1936
LA - ALTRE LOCALIZZAZIONI GEOGRAFICO-AMMINISTRATIVE	
TCL - Tipo di localizzazione	luogo di provenienza
PRV - LOCALIZZAZIONE GEOGRAFICO-AMMINISTRATIVA	
PRVS - Stato	ITALIA
PRVR - Regione	Emilia-Romagna
PRVP - Provincia	FE
PRVC - Comune	Ferrara
PRC - COLLOCAZIONE SPECIFICA	
PRCT - Tipologia	castello
PRCQ - Qualificazione	ducale
PRCD - Denominazione	Castelle Estense
DT - CRONOLOGIA	
DTZ - CRONOLOGIA GENERICA	
DTZG - Secolo	sec. XVI
DTS - CRONOLOGIA SPECIFICA	
DTSI - Da	1530
DTSV - Validità	ca
DTSF - A	1539
DTSL - Validità	ca
DTM - Motivazione cronologia	bibliografia
AU - DEFINIZIONE CULTURALE	
ATB - AMBITO CULTURALE	
ATBD - Denominazione	manifattura dell'Italia centrale
ATBM - Motivazione dell'attribuzione	analisi stilistica
MT - DATI TECNICI	
MTC - Materia e tecnica	legno/ scultura/ pittura/ doratura
MIS - MISURE	
MISU - Unità	cm
MISA - Altezza	185.5
MISL - Larghezza	195
CO - CONSERVAZIONE	
STC - STATO DI CONSERVAZIONE	
STCC - Stato di conservazione	buono
DA - DATI ANALITICI	
DES - DESCRIZIONE	
DESO - Indicazioni sull'oggetto	n.p.
DESI - Codifica Iconclass	n.p.
DESS - Indicazioni sul	

soggetto	Decorazioni: modanature.
NSC - Notizie storico-critiche	L'inventario del Museo della Fondazione Horne definisce la cornice "originaria in legno dorato e intagliato". Tale notizia compare anche nel catalogo del 1966 curato da Filippo Rossi. Franca Trinchieri Camiz riporta la descrizione del quadro del Dosso nell'Inv. Borghese del 1693 in cui si ricorda una "cornice dorata". Ora sembra difficile dedurre che si tratti proprio della cornice in esame.

TU - CONDIZIONE GIURIDICA E VINCOLI

CDG - CONDIZIONE GIURIDICA

CDGG - Indicazione generica	proprietà persona giuridica senza scopo di lucro
------------------------------------	--

DO - FONTI E DOCUMENTI DI RIFERIMENTO

FTA - DOCUMENTAZIONE FOTOGRAFICA

FTAX - Genere	documentazione allegata
FTAP - Tipo	fotografia colore
FTAN - Codice identificativo	ex art. 15 6880

BIB - BIBLIOGRAFIA

BIBX - Genere	bibliografia specifica
BIBA - Autore	Museo Horne
BIBD - Anno di edizione	1967
BIBH - Sigla per citazione	00000530
BIBN - V., pp., nn.	p. 148

BIB - BIBLIOGRAFIA

BIBX - Genere	bibliografia specifica
BIBA - Autore	Trinchieri Camiz F.
BIBD - Anno di edizione	1983
BIBH - Sigla per citazione	00010673
BIBN - V., pp., nn.	pp. 85-91

MST - MOSTRE

MSTT - Titolo	Catalogo della esposizione della pittura ferrarese del Rinascimento
MSTL - Luogo	Ferrara
MSTD - Data	1933

MST - MOSTRE

MSTT - Titolo	Girolamo Frescobaldi e il suo tempo
MSTL - Luogo	Ferrara
MSTD - Data	1983

MST - MOSTRE

MSTT - Titolo	Nell'età del Correggio e dei Carracci
MSTL - Luogo	Bologna
MSTD - Data	1986

AD - ACCESSO AI DATI

ADS - SPECIFICHE DI ACCESSO AI DATI

ADSP - Profilo di accesso	2
ADSM - Motivazione	scheda di bene di proprietà privata

CM - COMPILAZIONE**CMP - COMPILAZIONE**

CMPD - Data	1987
CMPN - Nome	Improta M. C.
FUR - Funzionario responsabile	Damiani G.

RVM - TRASCRIZIONE PER INFORMATIZZAZIONE

RVMD - Data	2010
RVMN - Nome	ICCD/ DG BASAE/ Rousseau B.

AGG - AGGIORNAMENTO - REVISIONE

AGGD - Data	2010
AGGN - Nome	ICCD/ DG BASAE/ Rousseau B.
AGGF - Funzionario responsabile	Sframeli M.

AGG - AGGIORNAMENTO - REVISIONE

AGGD - Data	2012
AGGN - Nome	Casati M.
AGGF - Funzionario responsabile	Teodori B.