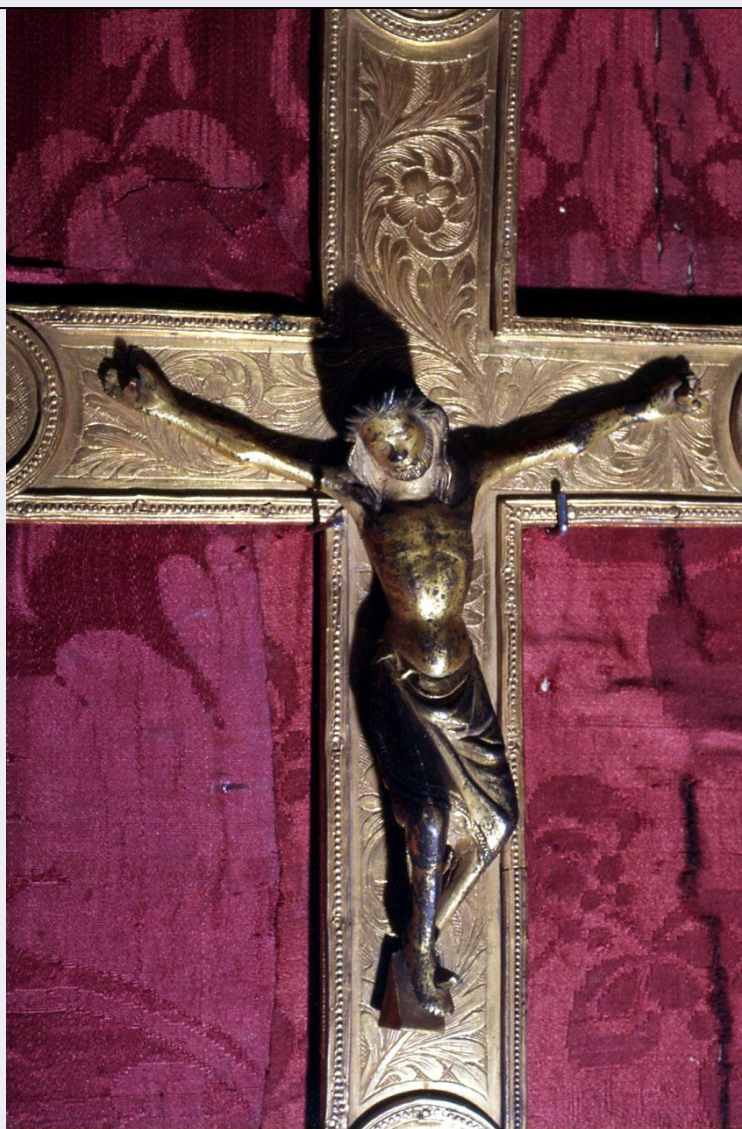


SCHEDA



CD - CODICI

TSK - Tipo Scheda	OA
LIR - Livello ricerca	C
NCT - CODICE UNIVOCO	
NCTR - Codice regione	09
NCTN - Numero catalogo generale	00281310
ESC - Ente schedatore	S156
ECP - Ente competente	S156

RV - RELAZIONI

RVE - STRUTTURA COMPLESSA

RVEL - Livello	1
RVER - Codice bene radice	0900281310

OG - OGGETTO

OGT - OGGETTO

OGTD - Definizione	croce processionale
OGTP - Posizione	recto

SGT - SOGGETTO

SGTI - Identificazione	Cristo crocifisso
-------------------------------	-------------------

LC - LOCALIZZAZIONE GEOGRAFICO-AMMINISTRATIVA**PVC - LOCALIZZAZIONE GEOGRAFICO-AMMINISTRATIVA ATTUALE**

PVCR - Regione	Toscana
-----------------------	---------

PVCP - Provincia	FI
-------------------------	----

PVCC - Comune	Firenze
----------------------	---------

LDC - COLLOCAZIONE SPECIFICA

LDCT - Tipologia	palazzo
-------------------------	---------

LDCQ - Qualificazione	museo
------------------------------	-------

LDCN - Denominazione attuale	Palazzo Horne già Corsi
-------------------------------------	-------------------------

UB - UBICAZIONE E DATI PATRIMONIALI

UBO - Ubicazione originaria	SC
------------------------------------	----

INV - INVENTARIO DI MUSEO O SOPRINTENDENZA

INVN - Numero	Horne 647
----------------------	-----------

INVD - Data	1916/ 1936
--------------------	------------

DT - CRONOLOGIA**DTZ - CRONOLOGIA GENERICA**

DTZG - Secolo	sec. XV
----------------------	---------

DTZS - Frazione di secolo	prima metà
----------------------------------	------------

DTS - CRONOLOGIA SPECIFICA

DTSI - Da	1400
------------------	------

DTSV - Validità	ca
------------------------	----

DTSF - A	1449
-----------------	------

DTSL - Validità	ca
------------------------	----

DTM - Motivazione cronologia	analisi stilistica
-------------------------------------	--------------------

AU - DEFINIZIONE CULTURALE**ATB - AMBITO CULTURALE**

ATBD - Denominazione	bottega fiorentina
-----------------------------	--------------------

ATBM - Motivazione dell'attribuzione	bibliografia
---	--------------

AAT - Altre attribuzioni	Parri Spinelli
---------------------------------	----------------

MT - DATI TECNICI

MTC - Materia e tecnica	rame/ sbalzo/ incisione/ bulinatura/ doratura
--------------------------------	---

MIS - MISURE

MISU - Unità	cm
---------------------	----

MISR - Mancanza	MNR
------------------------	-----

CO - CONSERVAZIONE**STC - STATO DI CONSERVAZIONE**

STCC - Stato di conservazione	buono
--------------------------------------	-------

DA - DATI ANALITICI

DES - DESCRIZIONE**DESO - Indicazioni
sull'oggetto**

n.p.

DESI - Codifica Iconclass

n.p.

**DESS - Indicazioni sul
soggetto**

Personaggi: Cristo. Decorazioni: girali fitomorfi; rosette; perlinatura.

NSC - Notizie storico-critiche

Si tratta di un pregevolissimo esemplare di croce astile cui fu probabilmente applicato-in epoca successiva- il crocifisso di qualità senza dubbio inferiore. Quest'ultimo dichiara, comunque, una paternità fiorentina e una cronologia pressochè coeva al supporto (comunicazione orale M. G. Ciardi Duprè).

TU - CONDIZIONE GIURIDICA E VINCOLI**CDG - CONDIZIONE GIURIDICA****CDGG - Indicazione
generica**

proprietà persona giuridica senza scopo di lucro

DO - FONTI E DOCUMENTI DI RIFERIMENTO**FTA - DOCUMENTAZIONE FOTOGRAFICA****FTAX - Genere**

documentazione allegata

FTAP - Tipo

diapositiva colore

FTAN - Codice identificativo

ex art. 15 6983

AD - ACCESSO AI DATI**ADS - SPECIFICHE DI ACCESSO AI DATI****ADSP - Profilo di accesso**

2

ADSM - Motivazione

scheda di bene di proprietà privata

CM - COMPILAZIONE**CMP - COMPILAZIONE****CMPD - Data**

1988

CMPN - Nome

Improta M. C.

**FUR - Funzionario
responsabile**

Damiani G.

RVM - TRASCRIZIONE PER INFORMATIZZAZIONE**RVMD - Data**

2010

RVMN - Nome

ICCD/ DG BASAE/ Rousseau B.

AGG - AGGIORNAMENTO - REVISIONE**AGGD - Data**

2010

AGGN - Nome

ICCD/ DG BASAE/ Rousseau B.

**AGGF - Funzionario
responsabile**

Sframeli M.

AGG - AGGIORNAMENTO - REVISIONE**AGGD - Data**

2012

AGGN - Nome

Casati M.

**AGGF - Funzionario
responsabile**

Teodori B.